

佐賀県感染症発生動向調査速報

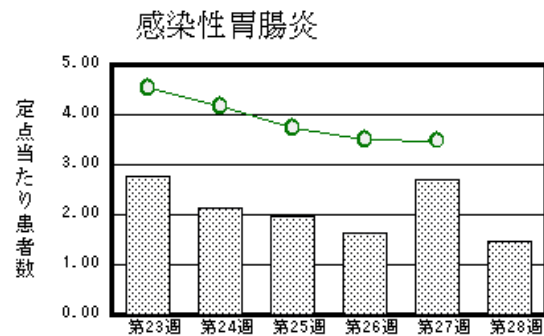
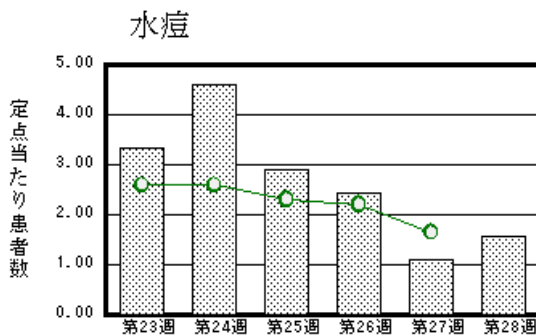
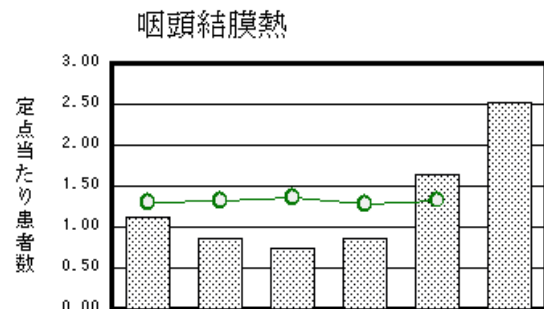
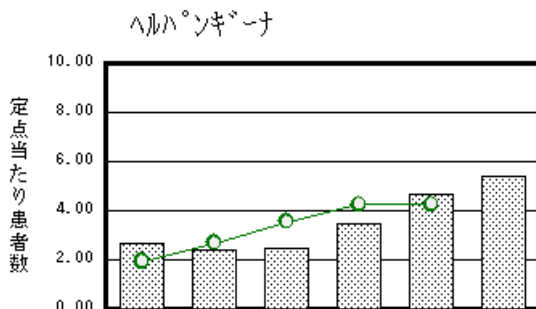
平成18年第28週 平成18年7月10日(月)～平成18年7月16日(日)

<http://www.kansen.pref.saga.jp>

佐賀県感染症情報センター

注目疾患の動向

- 【報告数の多い疾患】 ヘルパンギーナ (124名) 咽頭結膜熱 (58名) 水痘 (36名)
感染性胃腸炎 (34名) 突発性発しん (32名)
- 【ヘルパンギーナ】患者報告数が増加しました (108名 124名)。6月19、23日に病原体定点より提供された2検体からコクサッキーウイルスA4型、A2型が検出されました。うがい、手洗い等一般的な感染予防に努めましょう。詳しくは国立感染症研究所感染症情報センターの「感染症の話」を御覧ください。
http://idsc.nih.go.jp/idwr/kansen/k03/k03_08.html
- 【咽頭結膜熱】患者報告数が増加しました (38名 58名)。過去5年間の同時期と比較して患者報告数が多くなっています。7月3、5日に病原体定点より提供された3検体からアデノウイルス3型が検出されました。うがい、手洗いや水泳後のシャワー励行等、感染予防に努めましょう。詳しくは佐賀県感染症情報センターのホームページを御覧ください。
<http://www.kansen.pref.saga.jp/kakotopics/kakotopics/intouketumaku0605/tem.html>
- 【腸管出血性大腸菌感染症】唐津保健福祉事務所管内で1名 (O157)の届出がありました。手洗いや食材の加熱等を心がけ予防に努めましょう。詳しくは佐賀県感染症情報センターのホームページを御覧ください。
<http://www.kansen.pref.saga.jp/o157/o157.html>



棒グラフは佐賀県、折れ線グラフは全国の数値を表しています。

各疾患の動向グラフについては佐賀県感染症情報センターのホームページを御覧ください。<http://www.kansen.pref.saga.jp>

全国版感染症週報 (DWR) 2006年第26週号 (6月26日～7月2日) 要点

・ 発生動向総覧	< 第26週 > 咽頭結膜熱の定点当たり報告数は減少したが、過去5年間の同時期と比較してかなり多い状態が続いている / その他最新動向
・ 注目すべき感染症	< 伝染性紅斑 > 9歳以下が全体の90%以上を占めており なかでも4～7歳がほぼ半数を占めている < 腸管出血性大腸菌感染症 > 今後、本症の発生はさらに増加するものと予想され、その発生動向には注意が必要である
・ 病原体情報	ヒトから検出されているVero毒素産生性大腸菌2006年 / アデノウイルス3型2006年 / 無菌性髄膜炎患者から検出されているウイルス2006年
・ 速報	< 今週は該当記事はありません >
・ 海外感染症情報	< 今週は該当記事はありません >
・ 感染症の話	< シラミ症 > アタマジラミ症報告件数は1987年度には約200件、1,900人にまで減少したが、1990年代になると再び増加傾向を示した

詳細は国立感染症研究所感染症情報センターのホームページを御覧ください。<http://www.idsc.nih.go.jp>

佐賀県感染症発生動向調査速報

http://www.kansen.pref.saga.jp

佐賀県感染症情報センター

全数届出の感染症 (佐賀県)

疾病名	腸管出血性大腸菌感染症 (O157) (三類感染症)	A型肝炎 (四類感染症)
患者 (住所地)	1名(高校生女性) (唐津保健福祉事務所管内)	1名(50歳代男性) (唐津保健福祉事務所管内)
無症状病原体保有者	0名	
感染原因・感染経路	不明	不明
平成18年届出累計	6件10名(今週1件1名)	2名
平成17年	同 期	15件28名
	届出累計	31件59名
		0名
		3名

佐賀県感染症発生動向調査

定点報告 :五類感染症 (週報分)

平成18年第28週

平成18年7月10日(月)~平成18年7月16日(日)

定点種別 (定点数)	管轄保健福祉 事務所 病名	佐賀県					計	前週	全国 (第27週)	
		佐賀中部	鳥栖	唐津	伊万里	杵藤				
インフルエンザ (39)	インフルエンザ (高病原性鳥イン フルエンザを除く)		1 0.20				1 0.11	2 0.05	3 0.08	1488 0.34
	RSウイルス感 染症									66 0.02
	咽頭結膜熱	11 1.38	7 2.33	28 7.00	11 3.67	1 0.20	58 2.52	38 1.65	3991 1.33	
	A群溶血性レン サ球菌咽頭炎	6 0.75	9 3.00		5 1.67	2 0.40	22 0.96	13 0.57	4970 1.65	
	感染性胃腸炎	14 1.75	9 3.00			11 2.20	34 1.48	62 2.70	10454 3.48	
	水痘	12 1.50	4 1.33	9 2.25	4 1.33	7 1.40	36 1.57	25 1.09	4954 1.65	
	手足口病	2 0.25	1 0.33	2 0.50		4 0.80	9 0.39	10 0.43	4997 1.66	
	伝染性紅斑	5 0.63	1 0.33			1 0.20	7 0.30	6 0.26	1837 0.61	
	突発性発しん	7 0.88	8 2.67	10 2.50	2 0.67	5 1.00	32 1.39	22 0.96	2375 0.79	
	百日咳									19 0.01
	風しん									14 0.00
	ヘルパンギーナ	14 1.75	47 15.67	23 5.75	14 4.67	26 5.20	124 5.39	108 4.70	12758 4.24	
	麻しん(成人 麻しんを除く)									26 0.01
	流行性耳下腺炎	7 0.88	2 0.67	12 3.00	2 0.67		23 1.00	17 0.74	5063 1.68	
眼科 (4)	急性出血性結膜炎									20 0.03
	流行性角結膜炎	1 0.50		3 3.00			4 1.00	4 1.00	883 1.41	
基幹 (6)	細菌性髄膜炎									7 0.02
	無菌性髄膜炎	1 0.50					1 0.17			35 0.08
	マイコプラズマ肺炎	1 0.50	1 1.00				2 0.33	4 0.67		185 0.42
	クラミジア肺炎 (オウム病を除く)									2 0.00
	成人麻しん									1 0.00

インフルエンザは、小児科定点 + 内科定点。

細字は定点当たり患者数

佐賀県感染症発生動向調査 (定点報告 :五類感染症)

平成18年第28週 平成18年7月10日(月)~平成18年7月16日(日)

インフルエンザ 定点	インフルエンザ (高病原性鳥イン フルエンザを除く)	小児科 定点	RSウイルス感 染症	咽頭結 膜熱	A群溶 血性レ ンサ球 菌咽頭 炎	感染性 胃腸炎	水痘	手足口 病	伝染性 紅斑	突発性 発しん	百日咳	風しん	ヘルバ ンギー ナ	麻しん (成人 麻しん を除く)	流行性 耳下腺 炎	眼科 基幹 定点	急性出血 性結膜炎	流行性角 結膜炎	細菌性髄 膜炎	無菌性髄 膜炎	マイコ プラズマ 肺炎	クラミジア 肺炎(オ ウム病を 除く)	成人麻し ん	
0~5ヶ月		0~5ヶ月		1		2	1			3						0~5ヶ月								
6~11ヶ月		6~11ヶ月		1	1	2	1			24			9			6~11ヶ月								
1歳		1歳		8	2	6	6	2		4			39			1歳								
2歳		2歳		10		8	7			1			20		1	2歳					1			
3歳		3歳		10	1	2	9	2					20		4	3歳								
4歳		4歳		11	2	2	5	1	3				14		4	4歳				1				
5歳		5歳		5	3	2	5	1					6		8	5歳								
6歳		6歳		6	3	1		1					9		4	6歳								
7歳		7歳		1	5	1	1		1				6		1	7歳					1			
8歳		8歳		2	2	3	1	2	1				1		1	8歳								
9歳		9歳		1												9歳								
10歳~14歳		10歳~14歳		2	3	4			2							10歳~14歳								
15歳~19歳	2	15歳~19歳														15歳~19歳		1						
20歳~29歳		20歳以上				1										20歳~29歳		1						
30歳~39歳																30歳~39歳		1						
40歳~49歳																40歳~49歳								
50歳~59歳																50歳~59歳		1						
60歳~69歳																60歳~69歳								
70歳~79歳																70歳以上								
80歳以上																								
合計	2	合計		58	22	34	36	9	7	32			124		23	合計		4		1	2			
前期計	3	前期計		38	13	62	25	10	6	22			108		17	前期計		4			4			
当期間/前	0.67	当期間/前	***	1.53	1.69	0.55	1.44	0.9	1.17	1.45	***	***	1.15	***	1.35	当期間/前	***	1	***	***	0.5	***	***	
増減数	-1	増減数		20	9	-28	11	-1	1	10			16		6	増減数				1	-2			

***は前期計が"0"のとき

