

# 佐賀県感染症発生動向調査速報

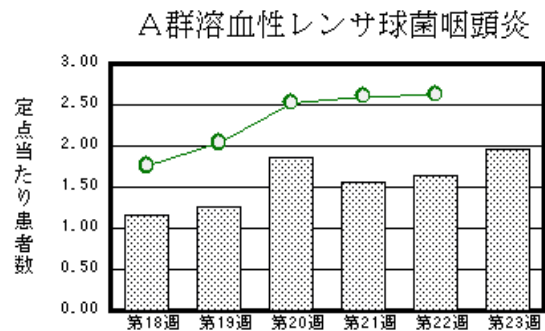
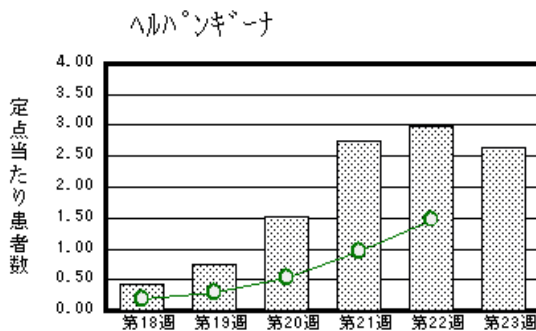
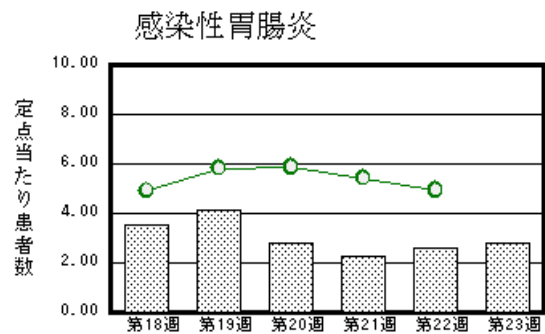
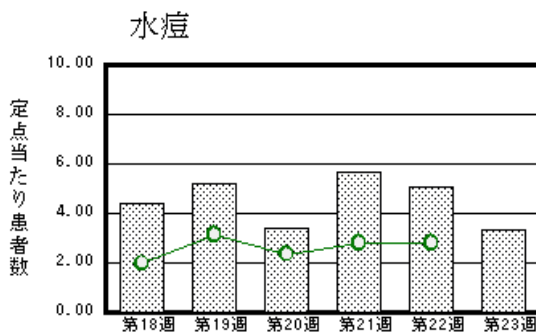
平成18年第23週 平成18年6月5日(月)～平成18年6月11日(日)

<http://www.kansen.pref.saga.jp>

佐賀県感染症情報センター

## 注目疾患の動向

- 1 【報告数の多い疾患】 水痘 (77名) 感染性胃腸炎 (64名) ヘルパンギーナ (61名)  
A群溶血性レンサ球菌咽頭炎 (45名) インフルエンザ (36名)
- 2 【ヘルパンギーナ】患者報告数は減少しました (69名 61名)が、全国的に報告数が増加しています。うがい、手洗い等一般的な感染予防に努めましょう。詳しくは国立感染症研究所感染症情報センターの「感染症の話」を御覧ください。 [http://idsc.nih.go.jp/idwr/kansen/k03/k03\\_08.html](http://idsc.nih.go.jp/idwr/kansen/k03/k03_08.html)
- 3 【インフルエンザ】患者報告数が減少しました (64名 36名)。6月2日に病原体定点より提供された1検体からインフルエンザウイルスB型が検出されました。詳しくは佐賀県感染症情報センターのホームページを御覧ください。 <http://www.kansen.pref.saga.jp/influenza/influenza.html>
- 4 【腸管出血性大腸菌感染症】佐賀中部保健福祉事務所管内で1名 (O157)の届出がありました。これから流行時期ですので、手洗いや食材の加熱等を心がけ予防に努めましょう。詳しくは佐賀県感染症情報センターのホームページを御覧ください。 <http://www.kansen.pref.saga.jp/o157/o157.html>



棒グラフは佐賀県、折れ線グラフは全国の数値を表しています。

各疾患の動向グラフについては佐賀県感染症情報センターのホームページを御覧ください。 <http://www.kansen.pref.saga.jp>

## 全国版感染症週報 (DWR) 2006年第21週号 (6月22日～5月28日) 要点

・ 発生動向総覧	< 第21週 > インフルエンザの定点当たり報告数は増加し、過去5年間の同時期と比較してかなり多い / その他最新動向
・ 注目すべき感染症	< インフルエンザ > 局地的な流行はまだ継続しており、かつ、その流行規模は増大傾向にある
・ 病原体情報	ヒトから検出されているVero毒素産生性大腸菌2006年 / 無菌性髄膜炎患者から検出されているウイルス2006年 / インフルエンザウイルス2005/06シーズン / 咽頭結膜熱患者から検出されているアデノウイルス2006年
・ 速報	予防接種法施行令の一部を改正する政令の一部を改正する政令等の概要 / インフルエンザ (H5N1) を指定感染症として定める等の政令等の概要 / エコーウイルス18型の分離状況 - 北九州市
・ 海外感染症情報	インドネシアでの鳥インフルエンザ流行状況
・ 感染症の話	< 今週はお休みです >

詳細は国立感染症研究所感染症情報センターのホームページを御覧ください。 <http://www.idsc.nih.go.jp>

# 佐賀県感染症発生動向調査速報

http://www.kansen.pref.saga.jp

佐賀県感染症情報センター

## 全数届出の感染症 (佐賀県)

疾病名	腸管出血性大腸菌感染症 (O157) (三類感染症)	
患者 (住所地)	1名(小学校低学年女児) (佐賀中部保健福祉事務所管内)	
無症状病原体保有者	0名	
感染原因・感染経路	不明	
平成18年届出累計	5件9名 (今週1件1名)	
平成17年	同 期	6件7名
	届出累計	31件59名

## 佐賀県感染症発生動向調査

定点報告 :五類感染症 (週報分)

平成18年第23週

平成18年6月5日 (月)~平成18年6月11日 (日)

定点種別 (定点数)	管轄保健福祉 事務所 病名						計	前週	全国 (第22週)
		佐賀中部	鳥栖	唐津	伊万里	杵藤			
インフルエンザ (39)	インフルエンザ (高病原性鳥イン フルエンザを除く)	11 0.85	13 2.60	1 0.14	1 0.20	10 1.11	36 0.92	54 1.38	4371 0.99
	RSウイルス感 染症								100 0.03
	咽頭結膜熱	10 1.25	8 2.67	2 0.50	4 1.33	2 0.40	26 1.13	30 1.30	3766 1.25
	A群溶血性レン サ球菌咽頭炎	19 2.38	4 1.33	7 1.75	10 3.33	5 1.00	45 1.96	38 1.65	7953 2.63
	感染性胃腸炎	26 3.25	13 4.33	8 2.00		17 3.40	64 2.78	59 2.57	14865 4.92
	水痘	25 3.13	11 3.67	15 3.75	10 3.33	16 3.20	77 3.35	116 5.04	8449 2.79
	手足口病	4 0.50				1 0.20	5 0.22	4 0.17	2009 0.66
	伝染性紅斑	2 0.25		2 0.50	2 0.67	3 0.60	9 0.39	14 0.61	2183 0.72
	突発性発しん	6 0.75	4 1.33	6 1.50	6 2.00	5 1.00	27 1.17	24 1.04	2117 0.70
	百日咳								33 0.01
	風しん								14 0.00
	ヘルパンギーナ	14 1.75	29 9.67	3 0.75	4 1.33	11 2.20	61 2.65	69 3.00	4477 1.48
	麻しん (成人 麻しんを除く)								22 0.01
	流行性耳下腺炎	7 0.88	14 4.67	2 0.50	5 1.67	2 0.40	30 1.30	23 1.00	5360 1.77
眼科 (4)	急性出血性結膜炎								19 0.03
	流行性角結膜炎					1 1.00	1 0.25	1 0.25	808 1.29
基幹 (6)	細菌性髄膜炎								8 0.02
	無菌性髄膜炎								28 0.06
	マイコプラズマ肺炎	4 2.00					4 0.67	5 0.83	198 0.45
	クラミジア肺炎 (オウム病を除く)								8 0.02
	成人麻しん								

インフルエンザは、小児科定点 + 内科定点。

細字は定点当たりの患者数

佐賀県感染症発生動向調査 (定点報告 :五類感染症)

平成18年第23週 平成18年6月5日(月)~平成18年6月11日(日)

インフルエンザ 定点	インフルエンザ (高病原性鳥イン フルエンザを除く)	小児科 定点	RSウイ ルス感 染症	咽頭結 膜熱	A群溶 血性レ ンサ球 菌咽頭 炎	感染性 胃腸炎	水痘	手足口 病	伝染性 紅斑	突発性 発しん	百日咳	風しん	ヘルバ ンギー ナ	麻しん (成人 麻しん を除く)	流行性 耳下腺 炎	眼科 基幹 定点	急性出血 性結膜炎	流行性角 結膜炎	細菌性髄 膜炎	無菌性髄 膜炎	マイコ プラズマ 肺炎	クラミジア 肺炎(オ ウム病を 除く)	成人麻し ん
0~5ヶ月		0~5ヶ月					3			1						0~5ヶ月							
6~11ヶ月		6~11ヶ月		1			7	1	1	14			2			6~11ヶ月							
1歳		1歳		3	1	8	19		2	11			11		4	1歳					2		
2歳		2歳		4	3	11	10	2		1			15		5	2歳					1		
3歳	1	3歳		5	5	10	16						15		6	3歳					1		
4歳		4歳		4	10	7	8	2	2				5		9	4歳							
5歳	1	5歳		1	11	9	8		1				5		3	5歳							
6歳		6歳		1	2	3	2						3			6歳							
7歳	2	7歳		2	3	6	3		2				2		1	7歳							
8歳	2	8歳		1	6	1	1		1				1		1	8歳							
9歳	2	9歳		2	2								1		1	9歳							
10歳~14歳	23	10歳~14歳		1	1	5							1			10歳~14歳							
15歳~19歳	5	15歳~19歳			1											15歳~19歳							
20歳~29歳		20歳以上		1		4										20歳~29歳							
30歳~39歳																30歳~39歳							
40歳~49歳																40歳~49歳							
50歳~59歳																50歳~59歳							
60歳~69歳																60歳~69歳		1					
70歳~79歳																70歳以上							
80歳以上																							
合計	36	合計		26	45	64	77	5	9	27			61		30	合計		1			4		
前期計	54	前期計		30	38	59	116	4	14	24			69		23	前期計		1			5		
当期間/前	0.67	当期間/前	***	0.87	1.18	1.08	0.66	1.25	0.64	1.13	***	***	0.88	***	1.3	当期間/前	***	1	***	***	0.8	***	***
増減数	-18	増減数		-4	7	5	-39	1	-5	3			-8		7	増減数					-1		

\*\*\*は前期計が"0"のとき

