

# 佐賀県感染症発生動向調査速報

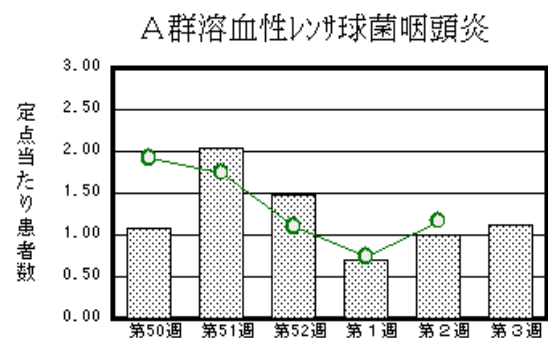
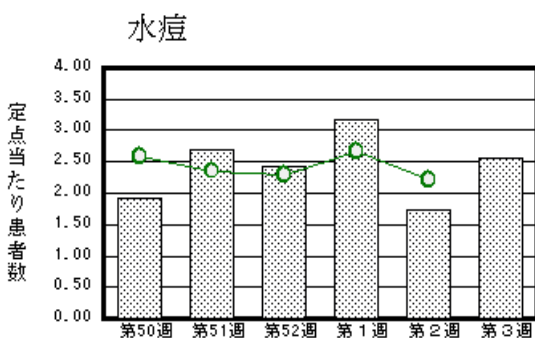
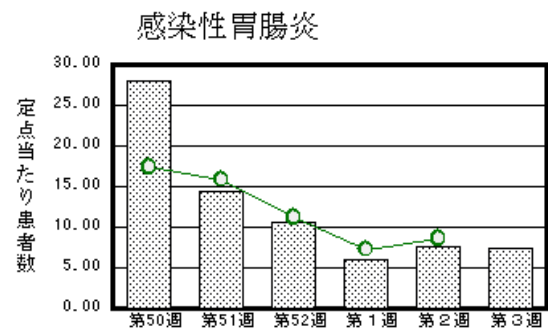
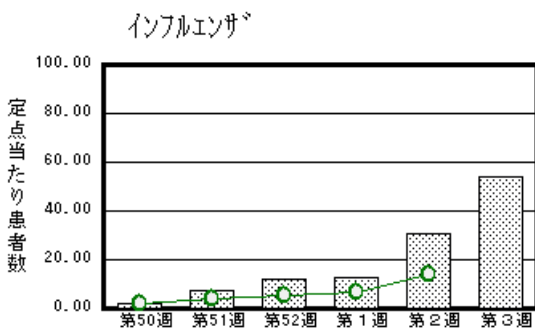
平成18年第3週 平成18年1月16日(月)～平成18年1月22日(日)

<http://www.kansen.pref.saga.jp>

佐賀県感染症情報センター

## 注目疾患の動向

- 1 【報告数の多い疾患】 インフルエンザ(2115名) 感染性胃腸炎(170名) 水痘(59名)  
A群溶血性レンサ球菌咽頭炎(26名) 突発性発しん(2名)
- 2 【インフルエンザ】患者報告数が増加しました(1207名 2115名)。1月16、17日に病原体定点より提供された7検体からインフルエンザウイルスA香港型(AH3)が検出されました。佐賀中部、杵藤保健所管内で学級閉鎖(1月23日報告)がありました。日ごろから十分な睡眠とバランスのよい食事を心がけ、うがい、手洗い等感染予防に努めましょう。詳しくは佐賀県感染症情報センターのホームページを御覧ください。  
<http://www.kansen.pref.saga.jp/influenza/influenza.html>
- 3 【感染性胃腸炎】患者報告数が減少しました(174名 170名)。



棒グラフは佐賀県、折れ線グラフは全国の数値を表しています。

各疾患の動向グラフについては佐賀県感染症情報センターのホームページを御覧ください。<http://www.kansen.pref.saga.jp>

## 全国版感染症週報 (DWR) 2006年第1週号 (1月2日～1月8日) 要点

・ 発生動向総覧	<第1週> 水痘、流行性耳下腺炎の定点当たり報告数は増加した / その他最新動向
・ 注目すべき感染症	<インフルエンザ> 第1週の定点当たり報告数は全国レベルで6.8となり、報告数はさらに増加している
・ 病原体情報	インフルエンザウイルス2005/06シーズン / 冬季の感染性胃腸炎関連ウイルス2005/06シーズン / ヒトから検出されているVero毒素産生性大腸菌2005年
・ 速報	アイチウイルスが検出された食中毒事例 - 大分県
・ 海外感染症情報	トルコでの鳥インフルエンザ流行 / 中国での鳥インフルエンザ流行 / インドネシアの鳥インフルエンザ流行状況 / ポリネシアの流行状況
・ 感染症の話	<今週はお休みです>

詳細は国立感染症研究所感染症情報センターのホームページを御覧ください。<http://www.idsc.nih.go.jp>

# 佐賀県感染症発生動向調査速報

http://www.kansen.pref.saga.jp

佐賀県感染症情報センター

全数届出の感染症 (佐賀県)

今週の届出はありませんでした。

インフルエンザ様疾患学年(級)閉鎖状況(速報)

施設名	学級名等	患者数	措置等
多久市立中央中学校	1年2組	14名	1/23PM-24 学級閉鎖
	2年3組	8名	
	2年4組	21名	
鹿島カトリック幼稚園	年中組	15名	1/23-25 学級閉鎖

\* 平成18年1月23日記者発表分

## 佐賀県感染症発生動向調査

定点報告 (五類感染症 (週報分))

平成18年第3週

平成18年1月16日(月)~平成18年1月22日(日)

定点種別 (定点数)	保健所 病名	佐賀中部 保健所	鳥栖 保健所	唐津 保健所	伊万里 保健所	杵藤 保健所	計	前週	全国 (第2週)
インフルエンザ (39)	インフルエンザ (高病原性鳥イン フルエンザを除く)	540 41.54	435 87.00	524 74.86	143 28.60	473 52.56	2115 54.23	1207 30.95	65078 13.88
小児科 (23)	RSウイルス 感染症		4 1.33	2 0.50		2 0.40	8 0.35	5 0.22	984
	咽頭結膜熱	8 1.00	4 1.33		2 0.67	3 0.60	17 0.74	24 1.04	739 0.24
	A群溶血性レン サ球菌咽頭炎	2 0.25	5 1.67	3 0.75	8 2.67	8 1.60	26 1.13	23 1.00	3555 1.17
	感染性胃腸炎	47 5.88	33 11.00	38 9.50	14 4.67	38 7.60	170 7.39	174 7.57	26033 8.56
	水痘	10 1.25	19 6.33	19 4.75	6 2.00	5 1.00	59 2.57	40 1.74	6723 2.21
	手足口病		2 0.67				2 0.09	4 0.17	242 0.08
	伝染性紅斑	3 0.38	1 0.33	3 0.75	1 0.33	2 0.40	10 0.43	5 0.22	891 0.29
	突発性発しん	5 0.63	6 2.00	4 1.00	4 1.33	3 0.60	22 0.96	22 0.96	1932 0.63
	百日咳								9 0.00
	風しん								7 0.00
	ヘルパンギーナ	1 0.13	1 0.33				2 0.09	1 0.04	73 0.02
	麻しん (成人 麻しんを除く)								2 0.00
	流行性耳下腺炎	4 0.50	9 3.00	1 0.25	3 1.00	1 0.20	18 0.78	23 1.00	4746 1.56
眼科 (4)	急性出血性結膜炎								16 0.02
	流行性角結膜炎								542 0.84
基幹 (6)	細菌性髄膜炎							1 0.17	6 0.01
	無菌性髄膜炎								5 0.01
	マイコプラズマ肺炎	3 1.50					3 0.50	2 0.33	111 0.24
	クラミジア肺炎 (オウム病を除く)							2 0.33	11 0.02
	成人麻しん								

インフルエンザは、小児科定点 + 内科定点。

細字は定点当たり患者数

(注) 印は、平成15年11月5日以降届出対象疾患。全国の集計は1週分(患者報告数)である。

佐賀県感染症発生動向調査 (定点報告 :五類感染症)

平成18年第3週 平成18年1月16日(月)~平成18年1月22日(日)

インフルエンザ 定点	インフル エンザ (高病原 性鳥イン フルエン ザを除く)	小児科 定点	RSウ イルス 感染症	咽頭結 膜熱	A群溶 血性レ ンサ球 菌咽頭 炎	感染性 胃腸炎	水痘	手足口 病	伝染性 紅斑	突発性 発しん	百日咳	風しん	ヘルバ ンギー ナ	麻しん (成人 麻しん を除く)	流行性 耳下腺 炎	眼科 基幹 定点	急性出血 性結膜炎	流行性角 結膜炎	細菌性髄 膜炎	無菌性髄 膜炎	マイコ プラズマ 肺炎	クラミジア 肺炎(オ ウム病を 除く)	成人麻し ん	
6ヶ月未満	12	6ヶ月未満	1			1	5			1						6ヶ月未満								
12ヶ月未満	50	12ヶ月未満	5	1		11	9			11						12ヶ月未満								
1歳	143	1歳	2	5	1	12	12	2	1	9			1		3	1歳								
2歳	168	2歳		4		19	12			1					2	2歳								
3歳	146	3歳		3	5	15	6								2	3歳					1			
4歳	166	4歳		1	7	19	8		4				1		2	4歳					1			
5歳	177	5歳			3	8	6		2						2	5歳								
6歳	166	6歳		3	3	10									3	6歳					1			
7歳	118	7歳			4	10									1	7歳								
8歳	93	8歳				9	1		1						2	8歳								
9歳	91	9歳			1	11										9歳								
10歳~14歳	356	10歳~14歳			2	32			2							10歳~14歳								
15歳~19歳	69	15歳~19歳				7										15歳~19歳								
20歳~29歳	91	20歳以上				6									1	20歳~29歳								
30歳~39歳	104															30歳~39歳								
40歳~49歳	68															40歳~49歳								
50歳~59歳	51															50歳~59歳								
60歳~69歳	15															60歳~69歳								
70歳~79歳	10															70歳以上								
80歳以上	21																							
合計	2115	合計	8	17	26	170	59	2	10	22			2		18	合計					3			
前期計	1207	前期計	5	24	23	174	40	4	5	22			1		23	前期計			1		2	2		
当期間/前	1.75	当期間/前	1.6	0.71	1.13	0.98	1.48	0.5	2	1	***	***	2	***	0.78	当期間/前	***	***		***	1.5		***	
増減数	908	増減数	3	-7	3	-4	19	-2	5				1		-5	増減数			-1		1	-2		

(注) 印は、平成15年11月5日以降届出対象疾患

\*\*\*は前期計が"0"のとき

