

# 佐賀県感染症発生動向調査速報

平成17年第52週 平成17年12月26日(月)～平成18年 1月1日(日)

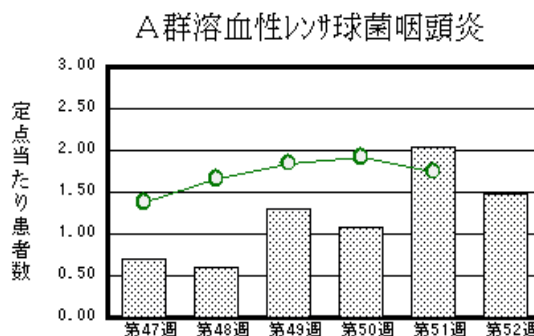
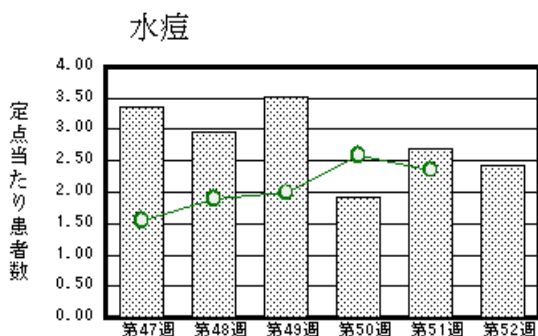
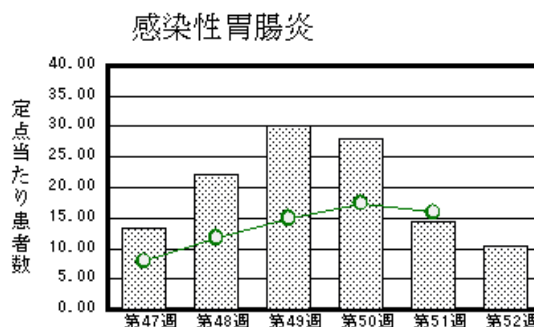
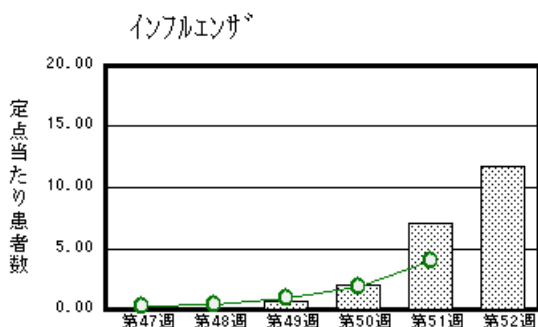
平成17年第12月 平成17年12月 1日(木)～平成17年12月31日(土)

<http://www.kansen.pref.saga.jp>

佐賀県感染症情報センター

## 注目疾患の動向

- 【報告数の多い疾患】 インフルエンザ (456名) 感染性胃腸炎 (242名) 水痘 (56名)  
A群溶血性レンサ球菌咽頭炎 (34名) 咽頭結膜熱 (32名)
- 【インフルエンザ】患者報告数が増加しました (274名 456名)。12月20～28日に病原体定点より提供された検体からインフルエンザウイルスA香港型 (AH3)10検体、Aソ連型 (AH1)1検体が検出されました。日ごろから十分な睡眠とバランスのよい食事を心がけ、うがい、手洗い等感染予防に努めましょう。詳しくは佐賀県感染症情報センターのホームページを御覧ください。 <http://www.kansen.pref.saga.jp/influenza/influenza.html>
- 【感染性胃腸炎】患者報告数は減少しました (30名 242名)。12月17、28日に病原体定点より提供された2検体からノロウイルスが検出されました。手洗いや食材の十分な加熱等を心がけ予防に努めましょう。詳しくは佐賀県感染症情報センターのホームページを御覧ください。 <http://www.kansen.pref.saga.jp/srsv/srsv.html>



棒グラフは佐賀県、折れ線グラフは全国の数値を表しています。

各疾患の動向グラフについては佐賀県感染症情報センターのホームページを御覧ください。 <http://www.kansen.pref.saga.jp>

全国版感染症週報 (DWR) 2005年第51週号は、1月6日発行予定

詳細は国立感染症研究所感染症情報センターのホームページを御覧ください。 <http://www.idsc.nih.go.jp>

# 佐賀県感染症発生動向調査速報

佐賀県感染症情報センター

http://www.kansen.pref.saga.jp

## 全数届出の感染症 (佐賀県)

今週の届出はありませんでした。

## 佐賀県感染症発生動向調査

定点報告 (五類感染症 (週報分))

平成17年第52週

平成17年12月26日 (月) ~ 平成18年 1月 1日 (日)

定点種別 (定点数)	保健所 病名	佐賀中部 保健所	鳥栖 保健所	唐津 保健所	伊万里 保健所	杵藤 保健所	計	前週	全国 (第51週)
インフルエンザ (39)	インフルエンザ (高病原性鳥イン フルエンザを除く)	182 14.00	77 15.40	33 4.71	17 3.40	147 16.33	456 11.69	274 7.03	18747 4.00
小児科 (23)	RSウイルス 感染症		6 2.00				6 0.26	10 0.43	
	咽頭結膜熱	5 0.63	9 3.00	2 0.50	3 1.00	13 2.60	32 1.39	22 0.96	1254 0.41
	A群溶血性レン サ球菌咽頭炎	11 1.38	10 3.33		7 2.33	6 1.20	34 1.48	47 2.04	5324 1.75
	感染性胃腸炎	75 9.38	34 11.33	66 16.50	38 12.67	29 5.80	242 10.52	330 14.35	48329 15.87
	水痘	21 2.63	17 5.67	7 1.75	5 1.67	6 1.20	56 2.43	62 2.70	7199 2.36
	手足口病	2 0.25			4 1.33	6 1.20	12 0.52	11 0.48	511 0.17
	伝染性紅斑	1 0.13				3 0.60	4 0.17	2 0.09	553 0.18
	突発性発しん	9 1.13	4 1.33	3 0.75	4 1.33	1 0.20	21 0.91	20 0.87	1682 0.55
	百日咳								22 0.01
	風しん								12 0.00
	ヘルパンギーナ		2 0.67				2 0.09	2 0.09	125 0.04
	麻しん (成人 麻しんを除く)								8 0.00
	流行性耳下腺炎	12 1.50	5 1.67	1 0.25	5 1.67	2 0.40	25 1.09	26 1.13	4717 1.55
眼科 (4)	急性出血性結膜炎								13 0.02
	流行性角結膜炎	1 0.50		1 1.00			2 0.50		487 0.75
基幹 (6)	細菌性髄膜炎	1 0.50					1 0.17		6 0.01
	無菌性髄膜炎							1 0.17	6 0.01
	マイコプラズマ肺炎							2 0.33	122 0.26
	クラミジア肺炎 (オウム病を除く)							4 0.67	9 0.02
	成人麻しん								

インフルエンザは、小児科定点 + 内科定点。

細字は定点当たり患者数

(注) 印は、平成15年11月5日以降届出対象疾患。全国の集計については、1月1日現在、データの還元はありません。

佐賀県感染症発生動向調査 (定点報告 :五類感染症)

平成17年第52週

平成17年12月26日(月)~平成18年 1月 1日(日)

インフルエンザ 定点	インフル エンザ (高病原 性鳥イン フルエン ザを除く)	小児科 定点	RSウ イルス 感染症	咽頭結 膜熱	A群溶 血性レ ンサ球 菌咽頭 炎	感染性 胃腸炎	水痘	手足口 病	伝染性 紅斑	突発性 発しん	百日咳	風しん	ヘルバ ンギー ナ	麻しん (成人 麻しん を除く)	流行性 耳下腺 炎	眼科 基幹 定点	急性出血 性結膜炎	流行性角 結膜炎	細菌性髄 膜炎	無菌性髄 膜炎	マイコプ ラズマ肺 炎	クラミジア 肺炎(オ ウム病を 除く)	成人麻し ん	
6ヶ月未満	2	6ヶ月未満	3			3	2			3						6ヶ月未満								
12ヶ月未満	9	12ヶ月未満	3	1		23	4			11						12ヶ月未満								
1歳	25	1歳		4		28	13	5	1	5			1		1	1歳			1					
2歳	31	2歳		4	1	24	9	3		1			1		4	2歳								
3歳	26	3歳		6	4	16	12	1		1					3	3歳								
4歳	31	4歳		4	6	26	8	2	1						5	4歳								
5歳	30	5歳		1	6	26	5								7	5歳								
6歳	18	6歳		1	5	21	1	1							1	6歳								
7歳	16	7歳		2	3	14	2								3	7歳								
8歳	25	8歳		3	2	9				1						8歳								
9歳	25	9歳		1	3	16				1					1	9歳								
10歳~14歳	98	10歳~14歳		4	3	18										10歳~14歳								
15歳~19歳	20	15歳~19歳				3										15歳~19歳								
20歳~29歳	25	20歳以上		1	1	15										20歳~29歳		1						
30歳~39歳	34															30歳~39歳		1						
40歳~49歳	20															40歳~49歳								
50歳~59歳	10															50歳~59歳								
60歳~69歳	4															60歳~69歳								
70歳~79歳	2															70歳以上								
80歳以上	5																							
合計	456	合計	6	32	34	242	56	12	4	21			2		25	合計		2	1					
前期計	274	前期計	10	22	47	330	62	11	2	20			2		26	前期計				1	2	4		
当期間/前	1.66	当期間/前	0.6	1.45	0.72	0.73	0.9	1.09	2	1.05	***	***	1	***	0.96	当期間/前	***	***	***					***
増減数	182	増減数	-4	10	-13	-88	-6	1	2	1					-1	増減数		2	1	-1	-2	-4		

(注) 印は、平成15年11月5日以降届出対象疾患

\*\*\*は前期計が"0"のとき



佐賀県感染症発生動向調査 (定点報告 :五類感染症月報分)

平成17年12月

[患者数 :人]

	STD 定点数	性器クラミジア		性器ヘルペス		尖圭コンジローマ		淋菌感染症		合計		基幹 定点数	メチシリン 耐性黄色 ブドウ 球菌感 染症	ペニシリン 耐性肺炎 球菌感 染症	薬剤耐 性緑膿 菌感 染症	合計	
		男	女	男	女	男	女	男	女	男	女						
佐賀中部	3	9	2		7			5		14	9	2					
鳥栖	1	1						3		4		1					
唐津	1		3		1						4	1					
伊万里	1	1						2		3		1					
杵藤	1		3		1						4	1					
合計	7	11	8		9			10		21	17	6	23	7			30
前期計		20	1	5	8		1	14	1	39	11		25	5	4		34
当期間/前期		0.55	8		1.13	***		0.71		0.54	1.55		0.92	1.4	0		0.88
増減数		-9	7	-5	1		-1	-4	-1	-18	6		-2	2	-4		-4

[定点当たり患者数 :人/定点]

	STD 定点数	性器クラミジア		性器ヘルペス		尖圭コンジローマ		淋菌感染症		合計		基幹 定点数	メチシリン 耐性黄色 ブドウ 球菌感 染症	ペニシリン 耐性肺炎 球菌感 染症	薬剤耐 性緑膿 菌感 染症	合計	
		男	女	男	女	男	女	男	女	男	女						
佐賀中部	3	3	0.67		2.33			1.67		4.67	3	2					
鳥栖	1	1						3		4		1					
唐津	1		3		1						4	1					
伊万里	1	1						2		3		1					
杵藤	1		3		1						4	1					
合計	7	1.57	1.14		1.29			1.43		3	2.43	6	3.83	1.17			5
全国前月	916	1.31	1.67	0.36	0.55	0.32	0.32	1.03	0.22	3.02	2.76	464	3.81	1.32	0.18		5.31

[年齢階層別患者数 :人]

	STD	性器クラミジア		性器ヘルペス		尖圭コンジローマ		淋菌感染症		合計		基幹	メチシリン 耐性黄色 ブドウ 球菌感 染症	ペニシリン 耐性肺炎 球菌感 染症	薬剤耐 性緑膿 菌感 染症	合計
		男	女	男	女	男	女	男	女	男	女					
0歳													2	2		4
1歳～4歳														1		1
5歳～9歳																
10歳～14歳																
15歳～19歳		1	1							1	1					
20歳～24歳		3	4		2			1		4	6					
25歳～29歳		3	1		1			1		4	2					
30歳～34歳		1	1					2		3	1		1			1
35歳～39歳		1			2			3		4	2					
40歳～44歳					1			1		1	1					
45歳～49歳		1						1		2						
50歳～54歳		1						1		2			1			1
55歳～59歳					2						2		1			1
60歳～64歳			1								1					
65歳～69歳					1						1		4			4
70歳以上													14	4		18
合計		11	8		9			10		21	17		23	7		30
前期計		20	1	5	8		1	14	1	39	11		25	5	4	34
当期間/前期		0.55	8		1.13	***		0.71		0.54	1.55		0.92	1.4	0	0.88
増減数		-9	7	-5	1		-1	-4	-1	-18	6		-2	2	-4	-4

\*\*\*は前期計が"0"のとき