

佐賀県感染症発生動向調査速報

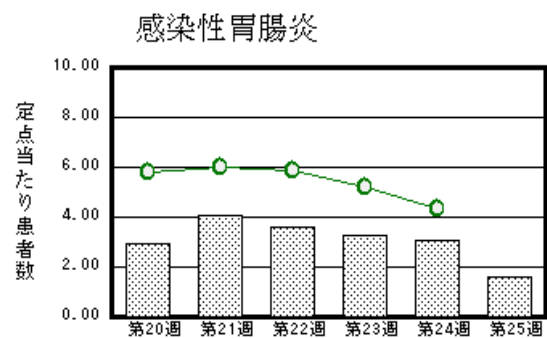
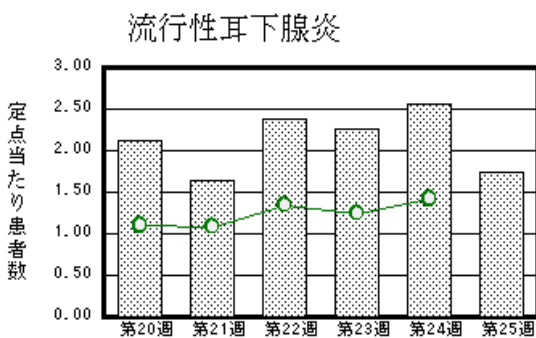
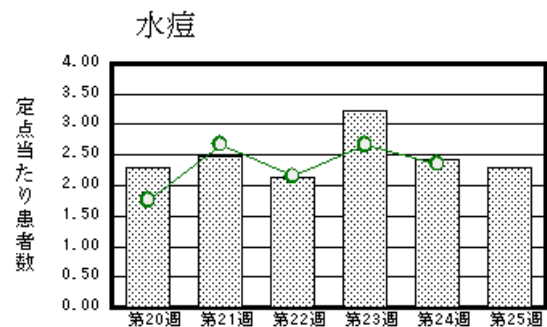
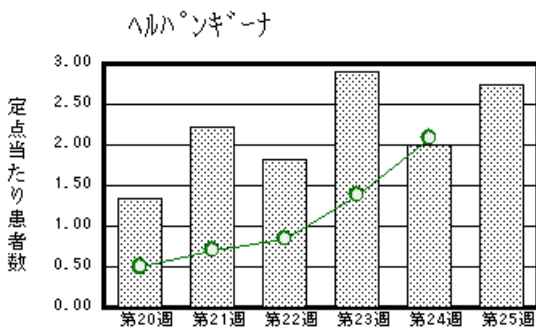
平成17年第25週 平成17年6月20日(月)～平成17年6月26日(日)

<http://www.kansen.pref.saga.jp>

佐賀県感染症情報センター

注目疾患の動向

- 【報告数の多い疾患】 ヘルパンギーナ (63名) 水痘 (63名) 流行性耳下腺炎 (40名)
感染性胃腸炎 (36名) 突発性発しん (35名)
- 【ヘルパンギーナ】患者報告数が増加しました(46 63名)。過去5年間の同時期と比較して多くなっています。うがい、手洗い等感染予防に努めましょう
- 【腸管出血性大腸菌感染症】杵藤保健所管内3名(O26) 鳥栖保健所管内2名 伊万里保健所管内1名 唐津保健所管内1名(O157)の届出がありました。前年同時期と比較して多くなっています。手洗いや食材の加熱等を心がけ予防に努めましょう。詳しくは佐賀県感染症情報センターのホームページを御覧ください。
<http://www.kansen.pref.saga.jp/o157/o157.html>
- 【咽頭結膜熱】過去5年間の同時期と比較して患者報告数が多くなっています。これから流行の時期ですのでうがい、手洗いや水泳後のシャワー励行等感染予防に努めましょう



棒グラフは佐賀県、折れ線グラフは全国の数値を表しています。

各疾患の動向グラフについては佐賀県感染症情報センターのホームページを御覧ください。 <http://www.kansen.pref.saga.jp>

全国版感染症週報 (DWR) 2005年第23週号 (6月6日～6月12日) 要点

・ 発生動向総覧	<第23週> 水痘の定点当たり報告数は増加し、過去5年間の同時期と比較してやや多い / その他最新動向
・ 注目すべき感染症	インドネシア・バリ島より帰国した観光客におけるコレラの集団発生 / 腸管出血性大腸菌感染症 / ヘルパンギーナ
・ 病原体情報	エンテロウイルス71型 & コクサッキーA16型ウイルス2005年 / 咽頭結膜熱患者から検出されているアデノウイルス2005年 / ヒトから検出されているVero毒素産生性大腸菌2005年
・ 速報	焼肉店を原因とした腸管出血性大腸菌O157集団食中毒事例 - 熊本市 / 山形県におけるつつが虫病の発生状況
・ 海外感染症情報	インドネシアでのポリオ流行 / コンゴ共和国でのエボラ出血熱流行 / アンゴラでのマールブルグ病流行 / インドにおける髄膜炎菌性疾患流行
・ 感染症の話	<今週はお休みです>

詳細は国立感染症研究所感染症情報センターのホームページを御覧ください。 <http://www.idsc.nih.go.jp>

佐賀県感染症発生動向調査速報

http://www.kansen.pref.saga.jp

佐賀県感染症情報センター

全数届出の感染症 (佐賀県)

疾病名	腸管出血性大腸菌感染症 (O26)		腸管出血性大腸菌感染症 (O157)		
	(三類感染症)		(三類感染症)		
患者 (住所地)	2名(女児1名、40歳代男性1名) (杵藤保健所管内)	2名(小学校高学年女子1名、中学生女子1名) (鳥栖保健所管内)	1名(30歳代女性) (伊万里保健所管内)	1名(女児) (唐津保健所管内)	
無症状病原体保有者	1名	0名	0名	0名	
感染原因・感染経路	不明	不明	不明	不明	
平成17年届出累計	10件14名(今週4件7名)				
平成16年	同期	2件2名			
	届出累計	22件48名			

佐賀県感染症発生動向調査

定点報告 :五類感染症 (週報分)

平成17年第25週

平成17年6月20日(月)~平成17年6月26日(日)

定点種別 (定点数)	保健所 病名	佐賀中部 保健所	鳥栖 保健所	唐津 保健所	伊万里 保健所	杵藤 保健所	計	前週	全国 (第24週)
インフルエンザ (39)	インフルエンザ (高病原性鳥インフルエンザを除く)								366 0.08
小児科 (23)	RSウイルス感染症								22
	咽頭結膜熱	2 0.25	5 1.67	2 0.50	9 3.00		18 0.78	15 0.65	1728 0.57
	A群溶血性レンサ球菌咽頭炎	3 0.38	8 2.67	5 1.25	1 0.33	6 1.20	23 1.00	14 0.61	5385 1.77
	感染性胃腸炎	8 1.00	9 3.00	4 1.00	1 0.33	14 2.80	36 1.57	71 3.09	13234 4.34
	水痘	11 1.38	6 2.00	5 1.25	20 6.67	11 2.20	53 2.30	56 2.43	7204 2.36
	手足口病	4 0.50	1 0.33	2 0.50	1 0.33	7 1.40	15 0.65	10 0.43	2880 0.94
	伝染性紅斑	2 0.25	5 1.67	6 1.50	3 1.00	2 0.40	18 0.78	24 1.04	1445 0.47
	突発性発しん	7 0.88	3 1.00	9 2.25	9 3.00	7 1.40	35 1.52	18 0.78	2416 0.79
	百日咳							1 0.04	38 0.01
	風しん								32 0.01
	ヘルパンギーナ	27 3.38	12 4.00	7 1.75	3 1.00	14 2.80	63 2.74	46 2.00	6366 2.09
	麻しん (成人麻しんを除く)								41 0.01
	流行性耳下腺炎	21 2.63	10 3.33	6 1.50	2 0.67	1 0.20	40 1.74	59 2.57	4315 1.42
眼科 (4)	急性出血性結膜炎								12 0.02
	流行性角結膜炎								619 0.96
基幹 (6)	細菌性髄膜炎								10 0.02
	無菌性髄膜炎								17 0.04
	マイコプラズマ肺炎			1 1.00			1 0.17	2 0.33	127 0.27
	クラミジア肺炎 (オウム病を除く)								9 0.02
	成人麻しん								

インフルエンザは、小児科定点 + 内科定点。

細字は定点当たり患者数

(注) 印は、平成15年11月5日以降届出対象疾患。全国の集計は23週分(患者報告数)である。

佐賀県感染症発生動向調査 (定点報告 :五類感染症)

平成17年第25週 平成17年6月20日(月)~平成17年6月26日(日)

インフルエンザ 定点	インフルエンザ (高病原性鳥イン フルエンザを除く)	小児科 定点	RSウイルス 感染症	咽頭結 膜熱	A群溶 血性レ ンサ球 菌咽頭 炎	感染性 胃腸炎	水痘	手足口 病	伝染性 紅斑	突発性 発しん	百日咳	風しん	ヘルバ ンギー ナ	麻しん (成人 麻しん を除く)	流行性 耳下腺 炎	眼科 基幹 定点	急性出血 性結膜炎	流行性角 結膜炎	細菌性髄 膜炎	無菌性髄 膜炎	マイコプ ラズマ肺 炎	クラミジア 肺炎(オ ウム病を 除く)	成人麻し ん	
6ヶ月未満		6ヶ月未満					2			2			1			6ヶ月未満								
12ヶ月未満		12ヶ月未満		3		3	5		2	26			2			12ヶ月未満								
1歳		1歳			1	3	13	6	3	6			16		3	1歳								
2歳		2歳		2	1	6	9	4	2	1			17		7	2歳								
3歳		3歳		3	2	4	14	2	3				12		7	3歳								
4歳		4歳		1	7	4	4	2	1				7		3	4歳								
5歳		5歳		4	2	4	3		2				3		8	5歳					1			
6歳		6歳		1	2	2	1	1	3				3		8	6歳								
7歳		7歳		1	4		1		1				1		2	7歳								
8歳		8歳		2	2	4									1	8歳								
9歳		9歳				2							1		1	9歳								
10歳~14歳		10歳~14歳		1		2			1							10歳~14歳								
15歳~19歳		15歳~19歳				1	1									15歳~19歳								
20歳~29歳		20歳以上			2	1										20歳~29歳								
30歳~39歳																30歳~39歳								
40歳~49歳																40歳~49歳								
50歳~59歳																50歳~59歳								
60歳~69歳																60歳~69歳								
70歳~79歳																70歳以上								
80歳以上																								
合計		合計		18	23	36	53	15	18	35			63		40	合計						1		
前期計		前期計		15	14	71	56	10	24	18	1		46		59	前期計						2		
当期間/前	***	当期間/前	***	1.2	1.64	0.51	0.95	1.5	0.75	1.94		***	1.37	***	0.68	当期間/前	***	***	***	***		0.5	***	***
増減数		増減数		3	9	-35	-3	5	-6	17	-1		17		-19	増減数						-1		

(注) 印は、平成15年11月5日以降届出対象疾患

***は前期計が"0"のとき

