

佐賀県感染症発生動向調査速報

平成16年第53週 平成16年12月27日(月)～平成17年 1月 2日(日)

平成16年第12月 平成16年12月 1日(水)～平成16年12月31日(金)

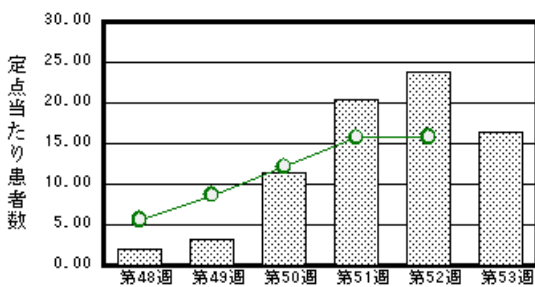
<http://www.kansen.pref.saga.jp>

佐賀県感染症情報センター

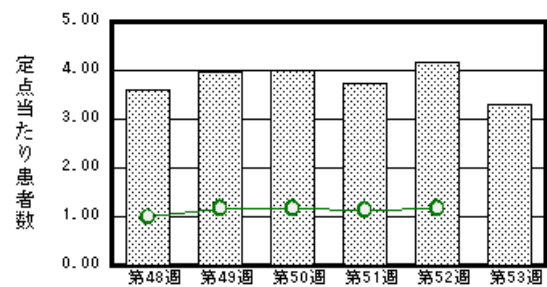
注目疾患の動向

- 【報告数の多い疾患】** 感染性胃腸炎 (377名) 流行性耳下腺炎 (76名) 水痘 (55名) A群溶血性レンサ球菌咽頭炎 (31名) 突発性発しん (23名)
- 【感染性胃腸炎】**唐津及び杵藤保健所管内で多く報告されています。また、昨年同時期と比較して多くなっています。病原体定点から提供された3検体中(12/21及び12/22採取)3検体よりノロウイルスが検出されました。流行の時期(11月～3月)ですので手洗いや食材の十分な加熱等を心がけ予防に努めましょう。詳しくは佐賀県感染症情報センターのホームページをご覧ください。
<http://www.kansen.pref.saga.jp/kakotopics/kakotopics/kansenseihp/tem.html>
<http://www.kansen.pref.saga.jp/srsv/srsv.html>
- 【インフルエンザ】**予防には予防接種が効果的です。また、十分な休養やバランスのよい食事等で体力や抵抗力を高め、感染予防に努めましょう。予防等詳しくは佐賀県感染症情報センターのホームページをご覧ください。
<http://www.kansen.pref.saga.jp/influenza/influenza.html>

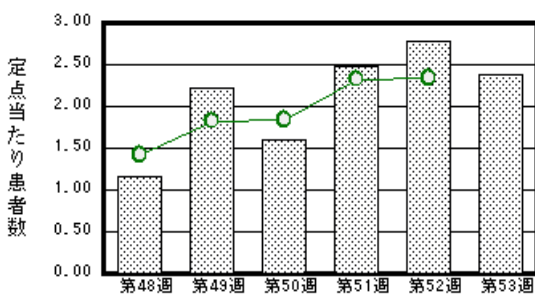
感染性胃腸炎



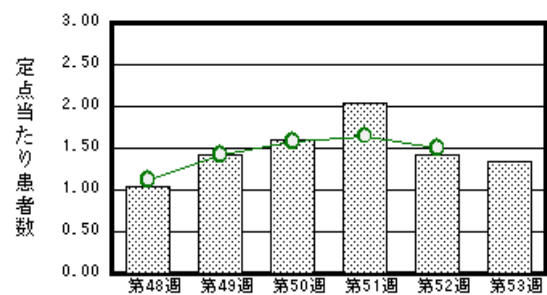
流行性耳下腺炎



水痘



A群溶血性レンサ球菌咽頭炎



棒グラフは佐賀県、折れ線グラフは全国の数値を表しています。

各疾患の動向グラフについては佐賀県感染症情報センターのホームページをご覧ください。<http://www.kansen.pref.saga.jp>

全国版感染症週報 (DWR) 2004年第51週号は、1月11日発行予定

詳細は国立感染症研究所感染症情報センターのホームページをご覧ください。<http://www.idsc.nih.go.jp>

佐賀県感染症発生動向調査速報

http://www.kansen.pref.saga.jp

佐賀県感染症情報センター

全数届出の感染症 (佐賀県)

疾病名	腸管出血性大腸菌感染症 (型別不明) (三類感染症)	
患者 (住所地)		
無症状病原体保有者	1名	
感染原因・感染経路	不明	
平成16年届出累計	22件48名 (今週1件1名)	
平成15年	同 期	25件42名
	届出累計	25件42名

佐賀県感染症発生動向調査

定点報告 (五類感染症 (週報分))

平成16年第53週

平成16年12月27日 (月) ~ 平成17年1月2日 (日)

定点種別 (定点数)	保健所 病名	佐賀中部 保健所	鳥栖 保健所	唐津 保健所	伊万里 保健所	杵藤 保健所	計	前週	全国 (第52週)	
インフルエンザ (39)	インフルエンザ (高病原性鳥イン フルエンザを除く)								2398 0.52	
小児科 (23)	RSウイルス 感染症									
	咽頭結膜熱	1 0.13	15 5.00		2 0.67		18 0.78	30 1.30	968 0.32	
	A群溶血性レン サ球菌咽頭炎	12 1.50	8 2.67		4 1.33	7 1.40	31 1.35	33 1.43	4571 1.50	
	感染性胃腸炎	92 11.50	50 16.67	94 23.50	41 13.67	100 20.00	377 16.39	548 23.83	48150 15.83	
	水痘	29 3.63	6 2.00	6 1.50	5 1.67	9 1.80	55 2.39	64 2.78	7111 2.34	
	手足口病				2 0.67		2 0.09	9 0.39	1512 0.50	
	伝染性紅斑	2 0.25	11 3.67	6 1.50			19 0.83	12 0.52	656 0.22	
	突発性発しん	6 0.75	3 1.00	6 1.50	3 1.00	5 1.00	23 1.00	30 1.30	1900 0.62	
	百日咳								56 0.02	
	風しん								22 0.01	
	ヘルパンギーナ		1 0.33				3 0.60	4 0.17	1 0.04	158 0.05
	麻しん (成人 麻しんを除く)									16 0.01
流行性耳下腺炎	16 2.00	9 3.00	14 3.50	26 8.67	11 2.20	76 3.30	96 4.17	3569 1.17		
眼科 (4)	急性出血性結膜炎								18 0.03	
	流行性角結膜炎							1 0.25	454 0.71	
基幹 (6)	細菌性髄膜炎								3 0.01	
	無菌性髄膜炎								15 0.03	
	マイコプラズマ肺炎		1 1.00				1 0.17		172 0.37	
	クラミジア肺炎 (オウム病を除く)								6 0.01	
	成人麻しん									

インフルエンザは、小児科定点 + 内科定点。

細字は定点当たり患者数

(注) 印は、平成15年11月5日以降届出対象疾患。全国の集計については、1月2日現在データの還元はありません。

佐賀県感染症発生動向調査 (定点報告 :五類感染症)

平成16年第53週 平成16年12月27日(月)~平成17年1月2日(日)

インフルエンザ 定点	インフルエンザ (高病原性鳥イン フルエンザを除く)	小児科 定点	RSウイルス 感染症	咽頭結 膜熱	A群溶 血性レ ンサ球 菌咽頭 炎	感染性 胃腸炎	水痘	手足口 病	伝染性 紅斑	突発性 発しん	百日咳	風しん	ヘルバ ンギー ナ	麻しん (成人 麻しん を除く)	流行性 耳下腺 炎	眼科 基幹 定点	急性出血 性結膜炎	流行性角 結膜炎	細菌性髄 膜炎	無菌性髄 膜炎	マイコ プラズマ 肺炎	クラミジア 肺炎(オ ウム病を 除く)	成人麻し ん	
6ヶ月未満		6ヶ月未満					2			1						6ヶ月未満								
12ヶ月未満		12ヶ月未満		1		28	4			18						12ヶ月未満								
1歳		1歳		4	1	83	11			4			1		4	1歳								
2歳		2歳		2	5	47	13	2					1		15	2歳								
3歳		3歳		5	4	37	8		3				1		17	3歳								
4歳		4歳		1	5	44	5		3						9	4歳								
5歳		5歳		3	6	18	7		1						14	5歳								
6歳		6歳			4	27	1		8				1		10	6歳					1			
7歳		7歳		1	2	18	1		1						4	7歳								
8歳		8歳			1	20			1							8歳								
9歳		9歳			1	11	1		1						2	9歳								
10歳~14歳		10歳~14歳			1	27	1		1						1	10歳~14歳								
15歳~19歳		15歳~19歳				3										15歳~19歳								
20歳~29歳		20歳以上		1	1	14	1									20歳~29歳								
30歳~39歳																30歳~39歳								
40歳~49歳																40歳~49歳								
50歳~59歳																50歳~59歳								
60歳~69歳																60歳~69歳								
70歳~79歳																70歳以上								
80歳以上																								
合計		合計		18	31	377	55	2	19	23			4		76	合計					1			
前期計		前期計		30	33	548	64	9	12	30			1		96	前期計		1						
当期間/前	***	当期間/前	***	0.6	0.94	0.69	0.86	0.22	1.58	0.77	***	***	4	***	0.79	当期間/前	***		***	***	***	***	***	***
増減数		増減数		-12	-2	-171	-9	-7	7	-7			3		-20	増減数		-1			1			

(注) 印は、平成15年11月5日以降届出対象疾患

***は前期計が"0"のとき

佐賀県感染症発生動向調査 (定点報告 :五類感染症月報分)

平成16年12月

[患者数 :人]

	STD 定点数	性器クラミジア		性器ヘルペス		尖圭コンジローマ		淋菌感染症		合計		基幹 定点数	メチシリン耐性黄色ブドウ球菌感染症	ペニシリン耐性肺炎球菌感染症	薬剤耐性緑膿菌感染症	合計		
		男	女	男	女	男	女	男	女	男	女							
佐賀中部	3	8			2	1		6	1	15	3	2	/					
鳥栖	1	2						4		6		1						
唐津	1		1								1	1						
伊万里	1	1						1		2		1						
杵藤	1											1						
合計	7	11	1		2	1		11	1	23	4	6		16	14			30
前期計		11	4		3		1	7	3	18	11		29	10		2	41	
当期間/前期		1	0.25	***	0.67	***		1.57	0.33	1.28	0.36		0.55	1.4		0	0.73	
増減数			-3		-1	1	-1	4	-2	5	-7		-13	4		-2	-11	

[定点当たり患者数 :人/定点]

	STD 定点数	性器クラミジア		性器ヘルペス		尖圭コンジローマ		淋菌感染症		合計		基幹 定点数	メチシリン耐性黄色ブドウ球菌感染症	ペニシリン耐性肺炎球菌感染症	薬剤耐性緑膿菌感染症	合計		
		男	女	男	女	男	女	男	女	男	女							
佐賀中部	3	2.67			0.67	0.33		2	0.33	5	1	2	/					
鳥栖	1	2						4		6		1						
唐津	1		1								1	1						
伊万里	1	1						1		2		1						
杵藤	1											1						
合計	7	1.57	0.14		0.29	0.14		1.57	0.14	3.29	0.57	6		2.67	2.33			5
全国前月	916	1.39	1.75	0.33	0.52	0.33	0.27	1.22	0.23	3.27	2.77	464	3.75	1.45	0.11		5.31	

[年齢階層別患者数 :人]

	STD	性器クラミジア		性器ヘルペス		尖圭コンジローマ		淋菌感染症		合計		基幹	メチシリン耐性黄色ブドウ球菌感染症	ペニシリン耐性肺炎球菌感染症	薬剤耐性緑膿菌感染症	合計	
		男	女	男	女	男	女	男	女	男	女						
0歳															2	2	
1歳～4歳															8	8	
5歳～9歳																	
10歳～14歳																	
15歳～19歳		1	1					1		2	1						
20歳～24歳		1						2		3			1			1	
25歳～29歳		1				1		2		4							
30歳～34歳		1			1			4		5	1						
35歳～39歳		3						1		4							
40歳～44歳								1		1							
45歳～49歳									1		1						
50歳～54歳		2								2			2			2	
55歳～59歳					1						1		1			1	
60歳～64歳		1								1			1	1		2	
65歳～69歳		1								1			3			3	
70歳以上													8	3		11	
合計		11	1		2	1		11	1	23	4		16	14		30	
前期計		11	4		3		1	7	3	18	11		29	10		41	
当期間/前期		1	0.25	***	0.67	***		1.57	0.33	1.28	0.36		0.55	1.4		0	0.73
増減数			-3		-1	1	-1	4	-2	5	-7		-13	4		-2	-11

***は前期計が"0"のとき