

# 佐賀県感染症発生動向調査速報

平成16年第20週 平成16年 5月10日(月)～平成16年 5月16日(日)

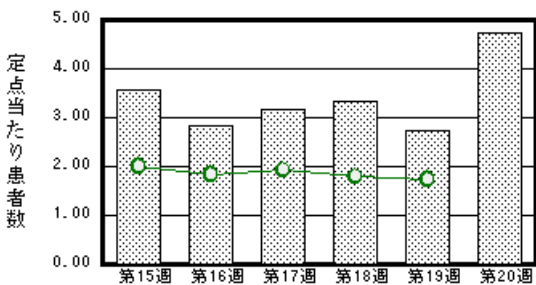
<http://www.kansen.pref.saga.jp>

佐賀県感染症情報センター

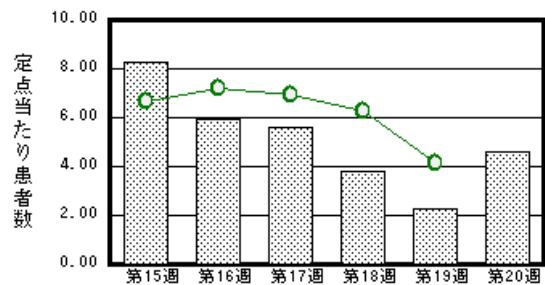
## 注目疾患の動向

- 【報告数の多い疾患】 水痘 (109名) 感染性胃腸炎 (105名) 流行性耳下腺炎 (37名) A群溶血性レンサ球菌咽頭炎 (3名) 突発性発しん (32名)
- 【水痘】患者報告数が増加しました (63名 109名)。過去5年間と比較しても増加傾向です。詳しくは佐賀県感染症情報センターのホームページをご覧ください。 <http://www.kansen.pref.saga.jp/kakotopics/kakotopics/suitou.html>
- 【咽頭結膜熱】患者報告数が増加しました (13名 31名)。特に、伊万里保健所管内で増加しています (8名 23名)。過去5年間に比較して患者報告数が多くなっています。全国的に同様の傾向です。これから流行時期になりますのでうがい、手洗いや水泳後のシャワー励行等、感染予防に努めましょう。詳しくは佐賀県感染症情報センターのホームページをご覧ください。 <http://www.kansen.pref.saga.jp/kakotopics/kakotopics/intouketumaku/tem.html>
- 【風しん】全国的に、過去5年間に比較して患者報告数が多くなっています。免疫のない女性が妊娠初期に風しんに感染すると、出生児に先天性風しん症候群を発生することがあります。免疫のない方は男女とも予防接種を受けましょう。詳しくは佐賀県感染症情報センターのホームページをご覧ください。 <http://www.kansen.pref.saga.jp/kakotopics/kakotopics/fuusinn/fuusinn.html>

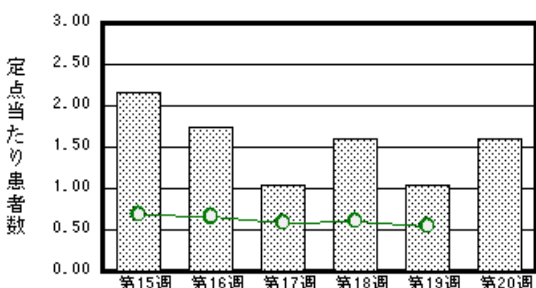
水痘



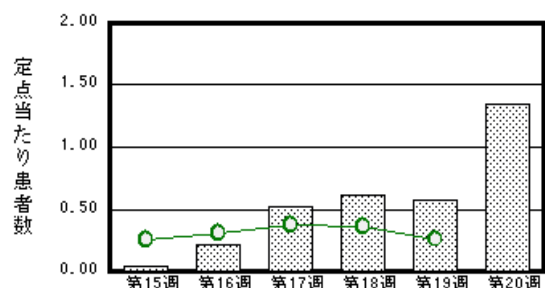
感染性胃腸炎



流行性耳下腺炎



咽頭結膜熱



棒グラフは佐賀県、折れ線グラフは全国の数値を表しています。

各疾患の動向グラフについては佐賀県感染症情報センターのホームページをご覧ください。 <http://www.kansen.pref.saga.jp>

## 全国版感染症週報 (DWR) 2004年第17週号 (4月19日～4月25日) 要点

・ 発生動向総覧	< 第17週 > 咽頭結膜熱・A群溶血性レンサ球菌咽頭炎・風しん - 過去5年間の同時期と比較してかなり多い / その他最新動向
・ 注目すべき感染症	< 風しんおよび先天性風しん症候群 > 先天性風しん症候群は1999年には報告がなく、2000～2003年は各1例であったが、本年は既に3例が報告されている
・ 病原体情報	咽頭結膜熱患者から分離されているアデノウイルス2004年 / インフルエンザウイルス2004年第14週 (3/29～)以降 / 冬季の感染性胃腸炎関連ウイルス2004年第14週 (3/29～)以降
・ 速報	風疹の流行に対する県型保健所の対策 - 徳之島保健所 / 2003/04シーズンのB型インフルエンザウイルス分離状況 - 札幌市
・ 海外感染症情報	中国でのSARS患者発生について
・ 感染症の話	今週はお休みです

詳細は国立感染症研究所感染症情報センターのホームページをご覧ください。 <http://www.idsc.nih.go.jp>

# 佐賀県感染症発生動向調査速報

http://www.kansen.pref.saga.jp

佐賀県感染症情報センター

全数届出の感染症 (佐賀県)

今週の届出はありませんでした。

## 佐賀県感染症発生動向調査

定点報告 :五類感染症 (週報分)

平成16年第 20 週

平成16年5月10日 (月)~平成16年5月16日 (日)

定点種別 (定点数)	保健所 病名	佐賀中部 保健所	鳥栖 保健所	唐津 保健所	伊万里 保健所	杵藤 保健所	計	前週	全国 (第19週)	
インフルエンザ (39)	インフルエンザ (高病原性鳥イン フルエンザを除く)				1 0.20		1 0.03		470 0.10	
小児科 (23)	RSウイルス 感染症								42	
	咽頭結膜熱	3 0.38	3 1.00	1 0.25	23 7.67	1 0.20	31 1.35	13 0.57	783 0.26	
	A群溶血性レン サ球菌咽頭炎	15 1.88	8 2.67			10 2.00	33 1.43	23 1.00	3454 1.13	
	感染性胃腸炎	40 5.00	43 14.33	14 3.50	1 0.33	7 1.40	105 4.57	52 2.26	12610 4.13	
	水痘	34 4.25	12 4.00	36 9.00	7 2.33	20 4.00	109 4.74	63 2.74	5307 1.74	
	手足口病	2 0.25	1 0.33				1 0.20	4 0.17	1 0.04	252 0.08
	伝染性紅斑						3 0.13		909 0.30	
	突発性発しん	12 1.50	3 1.00	7 1.75	1 0.33	9 1.80	32 1.39	26 1.13	1342 0.44	
	百日咳								33 0.01	
	風しん								156 0.05	
	ヘルパンギーナ	1 0.13	2 0.67			1 0.33	4 0.17	4 0.17	398 0.13	
	麻しん (成人 麻しんを除く)								56 0.02	
	流行性耳下腺炎	4 0.50	3 1.00	22 5.50	1 0.33	7 1.40	37 1.61	24 1.04	1663 0.55	
眼科 (4)	急性出血性結膜炎								14 0.02	
	流行性角結膜炎							1 0.25	462 0.73	
基幹 (6)	細菌性髄膜炎								7 0.01	
	無菌性髄膜炎								5 0.01	
	マイコプラズマ肺炎		1 1.00				1 0.17		47 0.10	
	クラミジア肺炎 (オウム病を除く)								3 0.01	
	成人麻しん									

インフルエンザは、小児科定点 + 内科定点。

細字は定点当たり患者数

(注) 印は、平成15年11月5日以降届出対象疾患。全国の集計は17週分(患者報告数)である。

佐賀県感染症発生動向調査 (定点報告 五類感染症)

平成16年第 20 週

平成16年5月10日 (月)~平成16年5月16日 (日)

インフルエンザ 定点	インフル エンザ (高病原 性鳥イン フルエン ザを除く)	小児科 定点	RSウ イルス 感染症	咽頭結 膜熱	A群溶 血性レ ンサ球 菌咽頭 炎	感染性 胃腸炎	水痘	手足口 病	伝染性 紅斑	突発性 発しん	百日咳	風しん	ヘルパ ンギー ナ	麻しん (成人 麻しん を除く)	流行性 耳下腺 炎	眼科・基幹 定点	急性出血 性結膜炎	流行性角 結膜炎	細菌性髄 膜炎	無菌性髄 膜炎	マイコプ ラズマ肺 炎	クラミジア 肺炎(オ ウム病を 除く)	成人麻し ん	
6ヶ月未満		6ヶ月未満				1	8			2						6ヶ月未満								
12ヶ月未満		12ヶ月未満				4	8		3	23						12ヶ月未満								
1歳		1歳		4		12	24	1		6			3		2	1歳								
2歳		2歳		6	4	12	26	2		1			1		4	2歳								
3歳		3歳		6	6	10	22	1							9	3歳					1			
4歳		4歳		1	1	15	11								12	4歳								
5歳		5歳		7	4	13	6								6	5歳								
6歳		6歳		1	5	4	2								2	6歳								
7歳		7歳		3	2	13	1								1	7歳								
8歳		8歳		2	4	10										8歳								
9歳		9歳			5	1									1	9歳								
10歳~14歳	1	10歳~14歳		1	2	8	1									10歳~14歳								
15歳~19歳		15歳~19歳				1										15歳~19歳								
20歳~29歳		20歳以上				1										20歳~29歳								
30歳~39歳																30歳~39歳								
40歳~49歳																40歳~49歳								
50歳~59歳																50歳~59歳								
60歳~69歳																60歳~69歳								
70歳~79歳																70歳以上								
80歳以上																								
合計	1	合計		31	33	105	109	4	3	32			4		37	合計					1			
前期計		前期計		13	23	52	63	1		26			4		24	前期計		1						
当期間/前	***	当期間/前	***	2.38	1.43	2.02	1.73	4	***	1.23	***	***	1	***	1.54	当期間/前	***		***	***	***	***	***	***
増減数	1	増減数		18	10	53	46	3	3	6					13	増減数		-1			1			

(注) 印は、平成15年11月5日以降届出対象疾患

\*\*\*は前期計が"0"のとき

