

佐賀県感染症発生動向調査速報

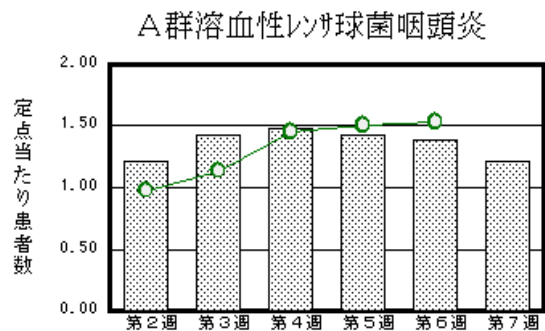
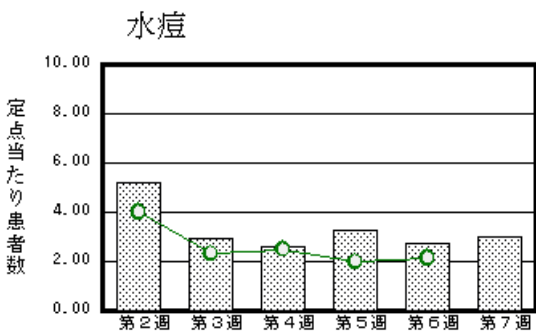
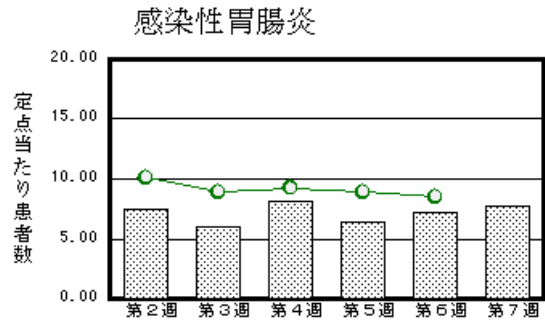
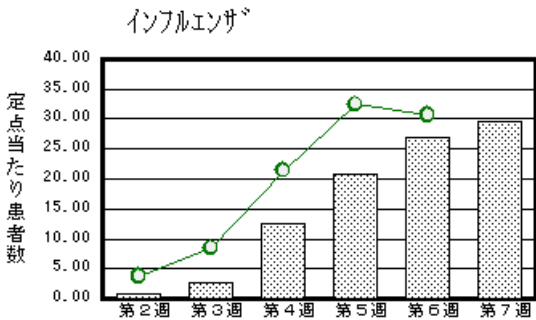
平成16年第7週 平成16年2月9日(月)～平成16年2月15日(日)

<http://www.kansen.pref.saga.jp>

佐賀県感染症情報センター

注目疾患の動向

- 【報告数の多い疾患】 インフルエンザ (1156名) 感染性胃腸炎 (177名) 水痘 (69名) A群溶血性レンサ球菌咽頭炎 (28名) 突発性発しん (23名)
- 【インフルエンザ】前週に引き続き、患者報告数が増加しました (1052名 1156名)。前週同様、鳥栖保健所管内 (定点当たり患者数48.40)で警報レベル、その他のすべての保健所管内で注意報レベルを超えています。手洗いやうがいを中心がけ感染予防に努めましょう <http://www.kansen.pref.saga.jp/kakotopics/kakotopics/influippan/tem.html>
全国的な発生動向及び警報・注意報の詳細については国立感染症研究所感染症情報センターのホームページをご覧ください。 <http://idsc.nih.go.jp/others/topics/inf-keiho/index.html>
また、1月30日から2月4日までに病原体定点で採取された17検体のうち11検体からインフルエンザウイルスA香港型が検出されました。
- 【感染性胃腸炎】患者報告数はわずかに増加しました (166名 177名)。引き続き注意が必要です。予防等詳しくは佐賀県感染症情報センターのホームページをご覧ください。
<http://www.kansen.pref.saga.jp/kakotopics/kakotopics/kansenseihp/tem.html>
また、2月5日に病原体定点で採取された1検体からロタウイルスが検出されました。
- 【高病原性鳥インフルエンザ・重症急性呼吸器症候群 (SARS)】佐賀県感染症情報センターのホームページをご覧ください。 <http://www.kansen.pref.saga.jp/>



棒グラフは佐賀県、折れ線グラフは全国の数値を表しています。

各疾患の動向グラフについては佐賀県感染症情報センターのホームページをご覧ください。 <http://www.kansen.pref.saga.jp>

全国版感染症週報 (DWR) 2004年第5週号 (1月26日～2月1日) 要点

・ 発生動向総覧	< 第5週 > A群溶血性レンサ球菌咽頭炎の定点当たり報告数は第3週から再び増加し、第5週も増加した / その他最新動向
・ 注目すべき感染症	< インフルエンザ > 第5週の定点当たり報告数は32.4であり、ほとんどの都道府県でインフルエンザの流行がさらに大きくなっている
・ 病原体情報	患者から分離・検出された病原体報告 - インフルエンザウイルス2003/04シーズン / 冬季の感染性胃腸炎関連ウイルス2003/04シーズン
・ 速報	日本のAIDS患者・HIV感染者の状況 - エイズ動向委員会委員長コメント(要旨)
・ 海外感染症情報	< 今週は該当記事はありません >
・ 感染症の話	< サルモネラ感染症 > わが国におけるサルモネラの食中毒事例はここ数年間常に、腸炎ピロリと、二を争う代表的食中毒原因菌である

詳細は国立感染症研究所感染症情報センターのホームページをご覧ください。 <http://www.idsc.nih.go.jp>

佐賀県感染症発生動向調査速報

http://www.kansen.pref.saga.jp

佐賀県感染症情報センター

全数届出の感染症 (佐賀県)

インフルエンザ様疾患学年(級)閉鎖状況(速報)

今週の届出はありませんでした。

施設名	学級名等	措置等
山内町立山内西小学校	6年 1組	2/18-19 学級閉鎖

佐賀県感染症発生動向調査

定点報告(五類感染症(週報分))

平成16年第7週

平成16年2月9日(月)~平成16年2月15日(日)

定点種別 (定点数)	保健所 病名	佐賀中部 保健所	鳥栖 保健所	唐津 保健所	伊万里 保健所	杵藤 保健所	計	前週	全国 (第6週)
インフルエンザ (39)	インフルエンザ (高病原性鳥イン フルエンザを除く)	379 29.15	242 48.40	194 27.71	136 27.20	205 22.78	1156 29.64	1052 26.97	144313 30.69
小児科 (23)	RSウイルス 感染症					1 0.20	1 0.04		284
	咽頭結膜熱							5 0.22	589 0.19
	A群溶血性レン サ球菌咽頭炎	12 1.50	5 1.67	2 0.50	1 0.33	8 1.60	28 1.22	32 1.39	4650 1.53
	感染性胃腸炎	63 7.88	46 15.33	25 6.25	11 3.67	32 6.40	177 7.70	166 7.22	25793 8.48
	水痘	28 3.50	9 3.00	5 1.25	9 3.00	18 3.60	69 3.00	63 2.74	6550 2.15
	手足口病				1 0.33		1 0.04	1 0.04	194 0.06
	伝染性紅斑	1 0.13					1 0.04	1 0.04	862 0.28
	突発性発しん	6 0.75	4 1.33	6 1.50	2 0.67	5 1.00	23 1.00	27 1.17	1805 0.59
	百日咳								18 0.01
	風しん								65 0.02
	ヘルパンギーナ							1 0.04	69 0.02
	麻しん(成人 麻しんを除く)								14 0.00
	流行性耳下腺炎	6 0.75	1 0.33	7 1.75		5 1.00	19 0.83	11 0.48	1211 0.40
眼科 (4)	急性出血性結膜炎								19 0.03
	流行性角結膜炎	1 0.50				1 1.00	2 0.50		593 0.93
基幹 (6)	細菌性髄膜炎								5 0.01
	無菌性髄膜炎	1 0.50					1 0.17		2 0.00
	マイコプラズマ肺炎	1 0.50					1 0.17		87 0.18
	クラミア肺炎 (オウム病を除く)								3 0.01
	成人麻しん								4 0.01

インフルエンザは、小児科定点+内科定点。

細字は定点当たり患者数

(注) 印は、平成15年11月5日以降届出対象疾患。全国の集計は5週分(患者報告数)である。

佐賀県感染症発生動向調査 (定点報告 五類感染症)

平成16年第7週 平成16年2月9日(月)~平成16年2月15日(日)

インフルエンザ 定点	インフル エンザ (高病原 性鳥イン フルエン ザを除く)	小児科 定点	RSウ イルス 感染症	咽頭結 膜熱	A群溶 血性レ ンサ球 菌咽頭 炎	感染性 胃腸炎	水痘	手足口 病	伝染性 紅斑	突発性 発しん	百日咳	風しん	ヘルパ ンギー ナ	麻しん (成人 麻しん を除く)	流行性 耳下腺 炎	眼科・基幹 定点	急性出血 性結膜炎	流行性角 結膜炎	細菌性髄 膜炎	無菌性髄 膜炎	マイコプ ラズマ肺 炎	クラミジア 肺炎(オ ウム病を 除く)	成人麻し ん	
6ヶ月未満	7	6ヶ月未満	1			2	4			1						6ヶ月未満								
12ヶ月未満	19	12ヶ月未満				9	9			20						12ヶ月未満								
1歳	73	1歳				33	21			2					3	1歳								
2歳	87	2歳				24	11								3	2歳								
3歳	102	3歳			7	15	10	1							5	3歳								
4歳	93	4歳			6	14	6								3	4歳					1			
5歳	83	5歳			7	11	4								1	5歳								
6歳	55	6歳			4	9	1								3	6歳								
7歳	57	7歳			1	7	1								1	7歳								
8歳	47	8歳			2	7										8歳								
9歳	44	9歳				10										9歳								
10歳~14歳	198	10歳~14歳			1	21	2		1							10歳~14歳								
15歳~19歳	102	15歳~19歳				4										15歳~19歳								
20歳~29歳	43	20歳以上				11										20歳~29歳		1		1				
30歳~39歳	55															30歳~39歳								
40歳~49歳	33															40歳~49歳								
50歳~59歳	19															50歳~59歳								
60歳~69歳	15															60歳~69歳		1						
70歳~79歳	10															70歳以上								
80歳以上	14																							
合計	1156	合計	1		28	177	69	1	1	23					19	合計		2		1	1			
前期計	1052	前期計		5	32	166	63	1	1	27			1		11	前期計								
当期間/前	1.1	当期間/前	***		0.88	1.07	1.1	1	1	0.85	***	***		***	1.73	当期間/前	***	***	***	***	***	***	***	***
増減数	104	増減数	1	-5	-4	11	6			-4			-1		8	増減数		2		1	1			

(注) 印は、平成15年11月5日以降届出対象疾患

***は前期計が"0"のとき

