

佐賀県感染症発生動向調査速報

平成16年第3週 平成16年1月12日(月)～平成16年1月18日(日)

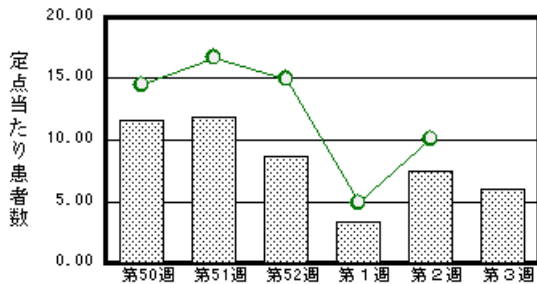
<http://www.kansen.pref.saga.jp>

佐賀県感染症情報センター

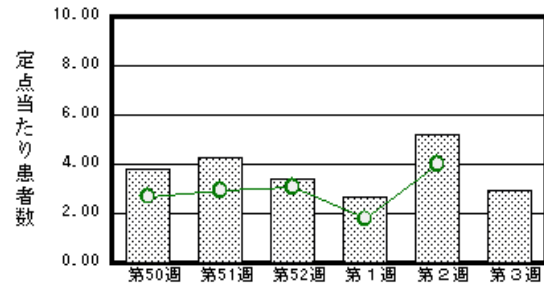
注目疾患の動向

- 【報告数の多い疾患】 感染性胃腸炎(138名) インフルエンザ(108名) 水痘(68名) 突発性発しん(38名)
A群溶血性レンサ球菌咽頭炎(33名)
- 【インフルエンザ】患者報告数が増加しました(33名 108名)。特に、鳥栖保健所管内(定点当たり患者数0.40 6.60)及び伊万里保健所管内(定点当たり患者数0.40 3.80)で増加しています。また、三養基郡三根町立三根中学校からインフルエンザ様疾患の集団発生の報告があり第2学年に学年閉鎖(1/20～22 3日間)の措置が行われました。(1月19日に児童より採取した5検体からインフルエンザウイルスA香港型が検出されました。)
これから本格的な流行シーズンを迎えますので、手洗いやうがいを心がけ感染予防に努めましょう。詳しくは佐賀県感染症情報センターのホームページをご覧ください。<http://www.kansen.pref.saga.jp/kakotopics/kakotopics/influiipan/tem.html>
- 【感染性胃腸炎】患者報告数が減少しました(171名 138名)。引き続き注意が必要です。予防等詳しくは佐賀県感染症情報センターのホームページをご覧ください。<http://www.kansen.pref.saga.jp/kakotopics/kakotopics/kanssenseihp/tem.html>
- 【重症急性呼吸器症候群(SARS)】佐賀県感染症情報センターのホームページをご覧ください。
<http://www.kansen.pref.saga.jp/kakotopics/kakotopics/sarskiso/tem.html>
- 【高病原性鳥インフルエンザ】国立感染症研究所感染症情報センターのホームページをご覧ください。
<http://idsc.nih.go.jp/others/topics/flu/toriinf.html>

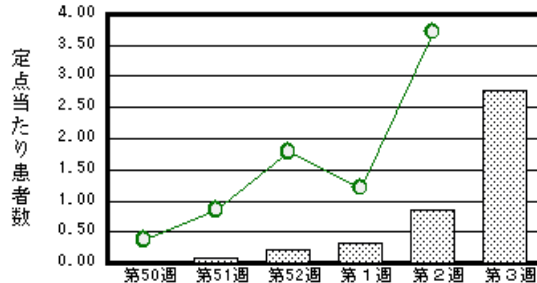
感染性胃腸炎



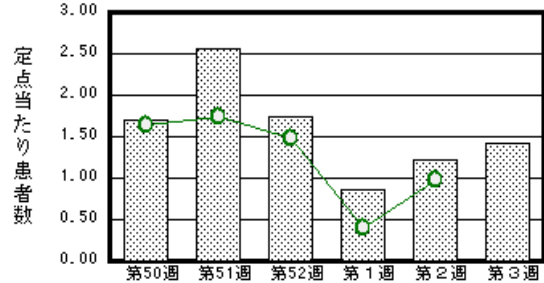
水痘



インフルエンザ



A群溶血性レンサ球菌咽頭炎



棒グラフは佐賀県、折れ線グラフは全国の数値を表しています。

各疾患の動向グラフについては佐賀県感染症情報センターのホームページをご覧ください。<http://www.kansen.pref.saga.jp>

全国版感染症週報(DWR)

2003年第52週号(12月22日～12月28日)要点

・ 発生動向総覧	<第52週>インフルエンザの定点当たり報告数は第46週頃より徐々に増加が認められ、第52週は流行開始の基準値としている1.0を上回った/その他最新動向
・ 注目すべき感染症	<インフルエンザ>第52週の定点当たり報告数は1.79であり流行シーズンに突入した<咽頭結膜熱>第29週をピークとしてその後順調に低下したが、第43週から再び増加がみられている
・ 病原体情報	患者から分離・検出された病原体報告 - インフルエンザウイルス2003/04シーズン / 冬季の感染性胃腸炎関連ウイルス2003/04シーズン
・ 速報	<今週は該当記事はありません>
・ 海外感染症情報	インフルエンザ(H3N2)の活動性は依然として多くの国で広範囲に見られる-更新7 / 中国南部でのSARS疑い例・感染源調査が明日開始される / ベトナムでのH5N1およびH7N7のインフルエンザ感染
・ 感染症の話	<今週はお休みです>

詳細は国立感染症研究所感染症情報センターのホームページをご覧ください。<http://www.idsc.nih.go.jp>

佐賀県感染症発生動向調査速報

http://www.kansen.pref.saga.jp

佐賀県感染症情報センター

全数届出の感染症 (佐賀県)

疾病名	A型肝炎	
患者	1名 (60歳代)	
平成16年届出累計	1名	
平成15年	同 期	0名
	届出累計	5名

佐賀県感染症発生動向調査

定点報告 (五類感染症 (週報分))

平成16年第3週

平成16年1月12日 (月) ~ 平成16年1月18日 (日)

定点種別 (定点数)	保健所 病名	佐賀中部 保健所	鳥栖 保健所	唐津 保健所	伊万里 保健所	杵藤 保健所	計	前週	全国 (第2週)
インフルエンザ (39)	インフルエンザ (高病原性鳥イン フルエンザを除く)	34 2.62	33 6.60	5 0.71	19 3.80	17 1.89	108 2.77	33 0.85	17318 3.72
	RSウイルス 感染症								434
小児科 (23)	咽頭結膜熱		2 0.67	1 0.25		1 0.20	4 0.17	5 0.22	894 0.30
	A群溶血性レン サ球菌咽頭炎	14 1.75	10 3.33	4 1.00	2 0.67	3 0.60	33 1.43	28 1.22	2951 0.98
	感染性胃腸炎	41 5.13	42 14.00	10 2.50	4 1.33	41 8.20	138 6.00	171 7.43	30400 10.08
	水痘	25 3.13	10 3.33	7 1.75	9 3.00	17 3.40	68 2.96	120 5.22	12056 4.00
	手足口病	1 0.13				1 0.20	2 0.09	2 0.09	219 0.07
	伝染性紅斑	1 0.13					1 0.04		1148 0.38
	突発性発しん	19 2.38	1 0.33	9 2.25	4 1.33	5 1.00	38 1.65	36 1.57	2159 0.72
	百日咳							1 0.04	29 0.01
	風しん								33 0.01
	ヘルパンギーナ	1 0.13	1 0.33				2 0.09		87 0.03
	麻しん (成人 麻しんを除く)								30 0.01
	流行性耳下腺炎	3 0.38	2 0.67	7 1.75		1 0.20	13 0.57	23 1.00	2195 0.73
	眼科 (4)	急性出血性結膜炎							
流行性角結膜炎		2 1.00					2 0.50	2 0.50	762 1.21
基幹 (6)	細菌性髄膜炎								7 0.01
	無菌性髄膜炎								11 0.02
	マイコプラズマ肺炎			3 3.00		2 2.00	5 0.83	3 0.50	138 0.29
	クラミジア肺炎 (オウム病を除く)							1 0.17	6 0.01
	成人麻しん								2 0.00

インフルエンザは、小児科定点 + 内科定点。

細字は定点当たりの患者数

(注) 印は、平成15年11月5日以降届出対象疾患。全国の集計は52週分 (患者報告数) のみである。

佐賀県感染症発生動向調査 (定点報告 :五類感染症)

平成16年第3週 平成16年1月12日(月)~平成16年1月18日(日)

インフルエンザ 定点	インフルエンザ (高病原性鳥イン フルエンザを除く)	小児科 定点	RSV ウイルス 感染症	咽頭結 膜熱	A群溶 血性レ ンサ球 菌咽頭 炎	感染性 胃腸炎	水痘	手足口 病	伝染性 紅斑	突発性 発しん	百日咳	風しん	ヘルパ ンギー ナ	麻しん (成人 麻しん を除く)	流行性 耳下腺 炎	眼科 基幹 定点	急性出血 性結膜炎	流行性角 結膜炎	細菌性髄 膜炎	無菌性髄 膜炎	マイコプ ラズマ肺 炎	クラミジア 肺炎(オ ウム病を 除く)	成人麻し ん	
6ヶ月未満		6ヶ月未満				3	4			3						6ヶ月未満								
12ヶ月未満	2	12ヶ月未満		1		9	2			27			1			12ヶ月未満								
1歳	10	1歳				19	19	2	1	8			1		1	1歳					1			
2歳	4	2歳		1	3	19	22									2歳								
3歳	5	3歳		1	2	13	7								1	3歳								
4歳	5	4歳			5	17	10								5	4歳								
5歳	5	5歳		1	10	11	2								5	5歳								
6歳	2	6歳			5	4	1									6歳								
7歳	3	7歳			1	5	1									7歳								
8歳		8歳			2	4										8歳								
9歳	1	9歳			1	2										9歳								
10歳~14歳	20	10歳~14歳			3	12									1	10歳~14歳					2			
15歳~19歳	28	15歳~19歳			1	2										15歳~19歳					1			
20歳~29歳	13	20歳以上				18										20歳~29歳		1						
30歳~39歳	6															30歳~39歳		1						
40歳~49歳	1															40歳~49歳								
50歳~59歳	1															50歳~59歳								
60歳~69歳																60歳~69歳					1			
70歳~79歳	2															70歳以上								
80歳以上																								
合計	108	合計		4	33	138	68	2	1	38			2		13	合計		2			5			
前期計	33	前期計		5	28	171	120	2		36	1				23	前期計		2			3	1		
当期間/前	3.27	当期間/前	***	0.8	1.18	0.81	0.57	1	***	1.06		***	***	***	0.57	当期間/前	***	1	***	***	1.67		***	
増減数	75	増減数		-1	5	-33	-52		1	2	-1		2		-10	増減数					2	-1		

(注) 印は、平成15年11月5日以降届出対象疾患

***は前期計が"0"のとき

