

佐賀県感染症発生動向調査速報

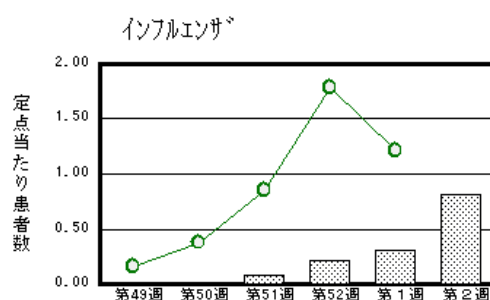
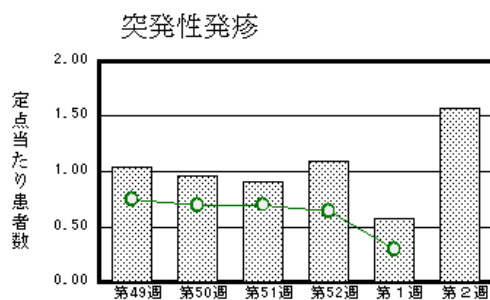
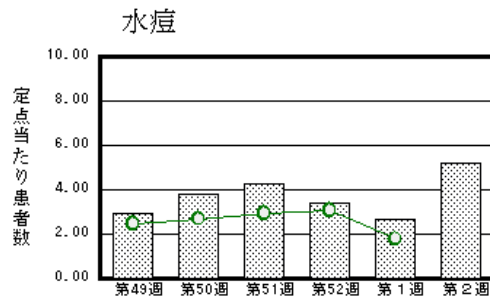
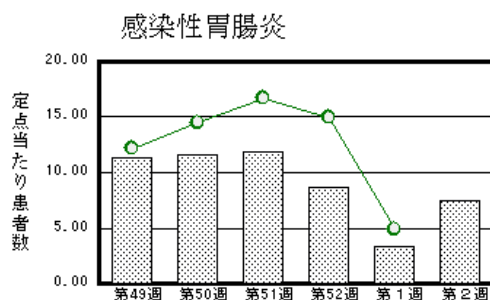
平成16年第2週 平成16年1月5日(月)～平成16年1月11日(日)

<http://www.kansen.pref.saga.jp>

佐賀県感染症情報センター

注目疾患の動向

- 【報告数の多い疾患】 感染性胃腸炎 (171名) 水痘 (120名) 突発性発疹 (36名) インフルエンザ (33名) A群溶血性レンサ球菌咽頭炎 (28名)
- 【感染性胃腸炎】患者報告数が増加しました(78名 171名)。引き続き注意が必要です。予防等詳しくは佐賀県感染症情報センターのホームページをご覧ください。
- 【インフルエンザ】患者報告数が増加しました(12名 33名)。1月7日に病原体定点で採取された6検体のうち2検体から、インフルエンザウイルスA香港型が検出されました。現在のところ集団発生の報告はありませんが、これから本格的な流行期を迎えます。手洗いやうがいを中心に感染予防に努めましょう。詳しくは佐賀県感染症情報センターのホームページをご覧ください。 <http://www.kansen.pref.saga.jp/kakotopics/kakotopics/influippan/tem.html>
- 【水痘】患者報告数が増加しました(61名 120名)。全国的に例年より増加傾向です。症状等詳しくは佐賀県感染症情報センターのホームページをご覧ください。 <http://www.kansen.pref.saga.jp/kakotopics/kakotopics/suitou.html>
- 【重症急性呼吸器症候群(SARS)】佐賀県感染症情報センターのホームページをご覧ください。 <http://www.kansen.pref.saga.jp/kakotopics/kakotopics/sarskiso/tem.html>
- 【高病原性鳥インフルエンザ】山口県の採卵鶏農場のニワトリから鳥インフルエンザ(H5N1型)が検出されました。鳥インフルエンザのヒトへの感染は香港やベトナム等で確認されていますが、我が国においては報告されていません。また、食品(鶏卵、鶏肉)を通じた感染例は世界的にも報告されていません。詳しくは国立感染症研究所のホームページをご覧ください。 <http://idsc.nih.go.jp/others/topics/flu/QA040113.html>



棒グラフは佐賀県、折れ線グラフは全国の数値を表しています。

各疾患の動向グラフについては佐賀県感染症情報センターのホームページをご覧ください。 <http://www.kansen.pref.saga.jp>

全国版感染症週報 (DWR) 2003年第51週号 (12月15日～12月21日) 要点

・ 発生動向総覧	< 第51週 > 感染性胃腸炎の定点当たり報告数は第43週から増加しており、第51週も増加した / その他最新動向
・ 注目すべき感染症	< インフルエンザ > 第51週には全国から4,020例の報告があった < 咽頭結膜熱 > 第29週をピークとしてその後順調に低下したが、第43週から再び増加がみられている
・ 病原体情報	患者から分離 検出された病原体報告 - インフルエンザウイルス2003/04シーズン / 冬季の感染性胃腸炎関連ウイルス2003/04シーズン
・ 速報	長野県内で分離されたAH1型インフルエンザウイルス / 感染症法施行後のオウム病症例
・ 海外感染症情報	中国広東省でのSARS可能性例 / アメリカ大陸での黄熱流行 - 更新
・ 感染症の話	< 今週はお休みです >

詳細は国立感染症研究所感染症情報センターのホームページをご覧ください。 <http://www.idsc.nih.go.jp>

佐賀県感染症発生動向調査速報

佐賀県感染症情報センター

http://www.kansen.pref.saga.jp

全数届出の感染症 (佐賀県)

疾病名	ウイルス性肝炎 (B型)	
患者	1名 (40歳代)	
平成16年届出累計	1名	
平成15年	同 期	0名
	届出累計	7名 (内B型1名)

佐賀県感染症発生動向調査

定点報告 (五類感染症 (週報分))

平成16年第2週

平成16年1月5日 (月) ~ 平成16年1月11日 (日)

定点種別 (定点数)	保健所 病名	佐賀中部 保健所	鳥栖 保健所	唐津 保健所	伊万里 保健所	杵藤 保健所	計	前週	全国 (第1週)
インフルエンザ (39)	インフルエンザ (高病原性鳥イン フルエンザを除く)	25 1.92	2 0.40	1 0.14	2 0.40	3 0.33	33 0.85	12 0.31	5533 1.21
小児科 (23)	RSウイルス 感染症								300
	咽頭結膜熱	1 0.13	1 0.33	3 0.75			5 0.22	2 0.09	455 0.15
	A群溶血性レン サ球菌咽頭炎	11 1.38	9 3.00	4 1.00	1 0.33	3 0.60	28 1.22	20 0.87	1174 0.40
	感染性胃腸炎	46 5.75	37 12.33	16 4.00	7 2.33	65 13.00	171 7.43	78 3.39	14479 4.89
	水痘	45 5.63	21 7.00	9 2.25	25 8.33	20 4.00	120 5.22	61 2.65	5236 1.77
	手足口病				2 0.67		2 0.09	2 0.09	186 0.06
	伝染性紅斑								299 0.10
	突発性発しん	15 1.88	4 1.33	9 2.25	5 1.67	3 0.60	36 1.57	13 0.57	853 0.29
	百日咳					1 0.20	1 0.04		7 0.00
	風しん								25 0.01
	ヘルパンギーナ								61 0.02
	麻しん (成人 麻しんを除く)								15 0.01
	流行性耳下腺炎	16 2.00	1 0.33	3 0.75		3 0.60	23 1.00	3 0.13	691 0.23
眼科 (4)	急性出血性結膜炎								6 0.01
	流行性角結膜炎	2 1.00					2 0.50	3 0.75	173 0.28
基幹 (6)	細菌性髄膜炎								2 0.00
	無菌性髄膜炎								3 0.01
	マイコプラズマ肺炎	1 0.50	1 1.00			1 1.00	3 0.50		39 0.08
	クラミジア肺炎 (オウム病を除く)					1 1.00	1 0.17		
	成人麻しん								

インフルエンザは、小児科定点 + 内科定点。

細字は定点当たり患者数

(注) 印は、平成15年11月5日以降届出対象疾患。全国の集計は51週分(患者報告数のみ)である。

佐賀県感染症発生動向調査 (定点報告 五類感染症)

平成16年第2週 平成16年1月5日(月)~平成16年1月11日(日)

インフルエンザ 定点	インフル エンザ (高病原 性鳥イン フルエン ザを除く)	小児科 定点	RSウ イルス 感染症	咽頭結 膜熱	A群溶 血性レ ンサ球 菌咽頭 炎	感染性 胃腸炎	水痘	手足口 病	伝染性 紅斑	突発性 発しん	百日咳	風しん	ヘルバ ンギー ナ	麻しん (成人 麻しん を除く)	流行性 耳下腺 炎	眼科 基幹 定点	急性出血 性結膜炎	流行性角 結膜炎	細菌性髄 膜炎	無菌性髄 膜炎	マイコバ ラズマ肺 炎	クラミジア 肺炎(オ ウム病を 除く)	成人麻し ん	
6ヶ月未満		6ヶ月未満			3	7				5						6ヶ月未満								
12ヶ月未満		12ヶ月未満			9	6				27						1	12ヶ月未満							
1歳	3	1歳			1	26	26	1		3	1					1	1歳							
2歳	3	2歳		3	4	11	18									3	2歳							
3歳	1	3歳		1	4	24	22									8	3歳							
4歳		4歳			5	15	18									1	4歳							
5歳	3	5歳			5	12	11									5	5歳					1		
6歳		6歳			1	9	7	1									6歳					1		
7歳	2	7歳		1	4	11	3										7歳							
8歳	1	8歳				7	2										8歳							
9歳		9歳			2	5				1							9歳							
10歳~14歳	5	10歳~14歳			1	24											10歳~14歳					1		
15歳~19歳	4	15歳~19歳				3											15歳~19歳							
20歳~29歳	6	20歳以上			1	12											20歳~29歳		1					
30歳~39歳	2																30歳~39歳		1					
40歳~49歳	1																40歳~49歳							
50歳~59歳	2																50歳~59歳						1	
60歳~69歳																	60歳~69歳							
70歳~79歳																	70歳以上							
80歳以上																								
合計	33	合計		5	28	171	120	2		36	1				23	合計		2			3	1		
前期計	12	前期計		2	20	78	61	2		13					3	前期計		3						
当期間/前	2.75	当期間/前	***	2.5	1.4	2.19	1.97	1	***	2.77	***	***	***	***	7.67	当期間/前	***	0.67	***	***	***	***	***	***
増減数	21	増減数		3	8	93	59			23	1				20	増減数		-1			3	1		

(注) 印は、平成15年11月5日以降届出対象疾患

***は前期計が"0"のとき

