

# 佐賀県感染症発生動向調査速報

平成15年第42週 平成15年10月13日(月)～平成15年10月19日(日)

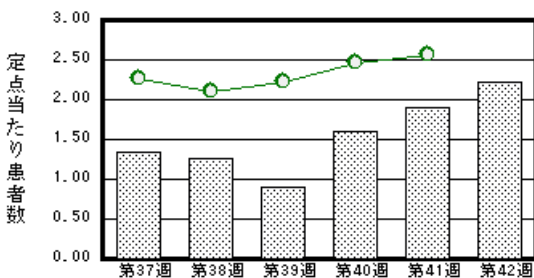
<http://www.kansen.pref.saga.jp>

佐賀県感染症情報センター

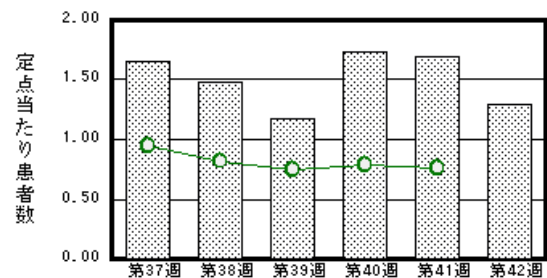
## 注目疾患の動向

- 1 【報告数の多い疾患】 感染性胃腸炎 (61名) 突発性発疹 (30名) A群溶血性レンサ球菌咽頭炎 (20名)  
水痘 (17名) 手足口病 (14名)
- 2 【インフルエンザ予防接種】例年、12月頃からインフルエンザの流行が見られます。インフルエンザ予防のために、予防接種を受けましょう。予防接種を受けていれば、インフルエンザの発病を防止し、かかった場合の重症化を防ぐ効果があります。詳しくは厚生労働省のホームページをご覧ください。 <http://influenza-mhlw.sfc.wide.ad.jp>

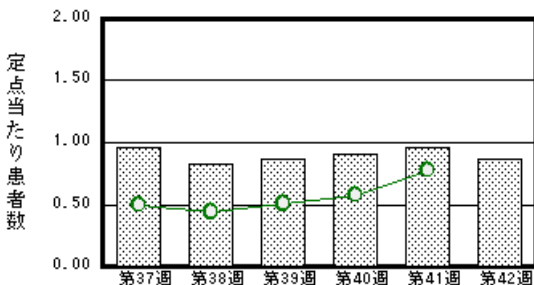
感染性胃腸炎



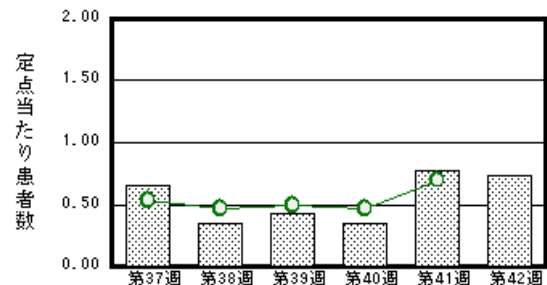
突発性発疹



A群溶血性レンサ球菌咽頭炎



水痘



棒グラフは佐賀県、折れ線グラフは全国の数値を表しています。

各疾患の動向グラフについては佐賀県感染症情報センターのホームページをご覧ください。 <http://www.kansen.pref.saga.jp>

## 全国版感染症週報 (DWR) 2003年第40週号 (9月29日～10月5日) 要点

・ 発生動向総覧	< 40週 > A群溶血性レンサ球菌咽頭炎の定点当たり報告数は第34週から緩やかな増加傾向が認められているが、最近でも週続けて増加している / その他最新動向
・ 注目すべき感染症	< マイコプラズマ肺炎 > 2003年は5月下旬～6月上旬に報告数が多かったが、ここ数週間でも報告数の増加がみられており、今後の動向に注意が必要である < 感染性胃腸炎 > 第40週の報告ではわずかながら上昇している
・ 病原体情報	患者から分離 検出された病原体報告 - インフルエンザウイルス / 無菌性髄膜炎患者から検出されているウイルス / ヒトから検出されているVero毒素産生性大腸菌
・ 速報	腸管出血性大腸菌O157感染事例 - 福岡市
・ 海外感染症情報	西アフリカでのポリオ流行 - トーゴ、ブルキナファソ、ガーナ / ブルキナファソでの黄熱の流行 / ウェストナイルウイルスによるヒト患者数 - 米国、カナダ、メキシコ / ラテンアメリカでの黄熱流行
・ 感染症の話	< 今週はお休みです >

詳細は国立感染症研究所感染症情報センターのホームページをご覧ください。 <http://idsc.nih.go.jp/index-j.html>

全数届出の感染症 (佐賀県)

今週の届出はありませんでした。

## 佐賀県感染症発生動向調査

定点報告 : 4類感染症 (週報分)

平成15年第42週 平成15年10月13日 (月) ~ 平成15年10月19日 (日)

定点種別 (定点数)	保健所 病名	佐賀中部 保健所	鳥栖 保健所	唐津 保健所	伊万里 保健所	杵藤 保健所	計	前週	全国 (第41週)
インフルエンザ (39)	インフルエンザ								7 0.00
小児科 (23)	咽頭結膜熱			3 0.75			3 0.13	5 0.22	396 0.13
	A群溶血性レン サ球菌咽頭炎	4 0.50	5 1.67	4 1.00		7 1.40	20 0.87	22 0.96	2367 0.78
	感染性胃腸炎	16 2.00	10 3.33	5 1.25	6 2.00	14 2.80	51 2.22	44 1.91	7826 2.57
	水痘	4 0.50	5 1.67	5 1.25	1 0.33	2 0.40	17 0.74	18 0.78	2126 0.70
	手足口病	2 0.25	4 1.33	6 1.50		2 0.40	14 0.61	24 1.04	2884 0.95
	伝染性紅斑								343 0.11
	突発性発疹	9 1.13	7 2.33	7 1.75	2 0.67	5 1.00	30 1.30	39 1.70	2300 0.76
	百日咳								34 0.01
	風疹								17 0.01
	ヘルパンギーナ	5 0.63	1 0.33	4 1.00		3 0.60	13 0.57	23 1.00	967 0.32
	麻疹 (成人麻 疹を除く)								18 0.01
流行性耳下腺炎	4 0.50			1 0.25		7 1.40	12 0.52	10 0.43	1087 0.36
眼科 (4)	急性出血性結膜炎								17 0.03
	流行性角結膜炎					1 1.00	1 0.25	2 0.50	554 0.87
基幹 (6)	急性脳炎 (日 本脳炎を除く)								4 0.01
	細菌性髄膜炎								4 0.01
	無菌性髄膜炎								33 0.07
	マイコプラズマ肺炎							2 0.33	138 0.29
	クラミジア肺炎 (オウム病を除く)								1 0.00
成人麻疹									

インフルエンザは、小児科定点 + 内科定点。

細字は定点当たり患者数

佐賀県感染症発生動向調査 (定点報告 : 4類感染症)

平成15年第42週 平成15年10月13日(月)~平成15年10月19日(日)

インフルエンザ 定点	イン フルエン ザ	小児科 定点	咽頭結 膜熱	A群溶 血性レ ンサ球 菌咽頭 炎	感染性 胃腸炎	水痘	手足口 病	伝染性 紅斑	突発性 発疹	百日咳	風疹	ヘルパ ンギー ナ	麻疹 (成人 麻疹を 除く)	流行性 耳下腺 炎	眼科・基幹 定点	急性出血 性結膜炎	流行性角 結膜炎	急性脳炎 (日本脳 炎を除く)	細菌性髄 膜炎	無菌性髄 膜炎	マイコプ ラズマ肺 炎	クラミジア 肺炎(オ ウム病を 除く)	成人麻疹	
6ヶ月未満		6ヶ月未満							4						6ヶ月未満									
12ヶ月未満		12ヶ月未満			6		2		21			3			12ヶ月未満									
1歳		1歳			17	3	5		5			3		1	1歳									
2歳		2歳			5	5	4					5		1	2歳									
3歳		3歳		4	8	3	1					1		3	3歳									
4歳		4歳	2	4	4	2	2					1		3	4歳									
5歳		5歳	1	4	2	1								2	5歳									
6歳		6歳		3	2	3								1	6歳									
7歳		7歳		5	1										7歳									
8歳		8歳			1									1	8歳									
9歳		9歳													9歳									
10歳~14歳		10歳~14歳			2										10歳~14歳									
15歳~19歳		15歳~19歳			1										15歳~19歳									
20歳~29歳		20歳以上			2										20歳~29歳									
30歳~39歳															30歳~39歳									
40歳~49歳															40歳~49歳		1							
50歳~59歳															50歳~59歳									
60歳~69歳															60歳~69歳									
70歳~79歳															70歳以上									
80歳以上																								
合計		合計	3	20	51	17	14		30			13		12	合計		1							
前期計		前期計	5	22	44	18	24		39			23		10	前期計		2					2		
当期間/前	***	当期間/前	0.6	0.91	1.16	0.94	0.58	***	0.77	***	***	0.57	***	1.2	当期間/前	***	0.5	***	***	***		***	***	
増減数		増減数	-2	-2	7	-1	-10		-9			-10		2	増減数		-1					-2		

\*\*\*は前期計が"0"のとき

