

佐賀県感染症発生動向調査速報

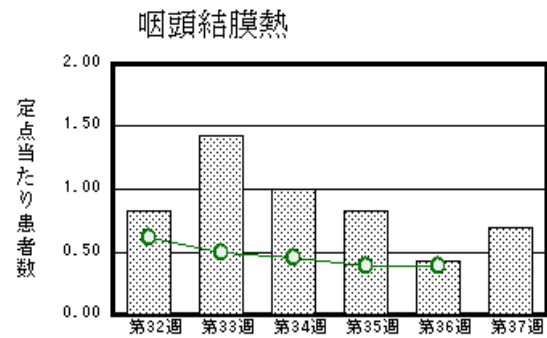
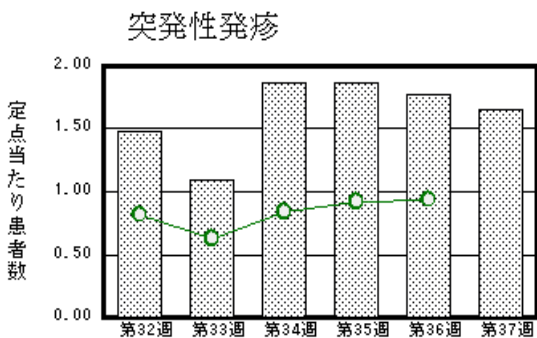
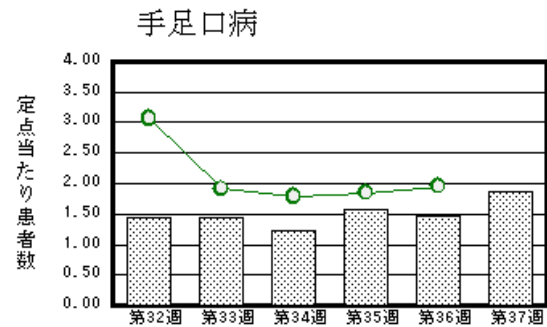
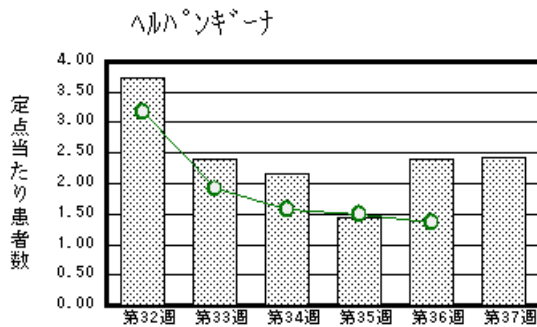
平成15年第37週 平成15年9月8日(月)～平成15年9月14日(日)

<http://www.kansen.pref.saga.jp>

佐賀県感染症情報センター

注目疾患の動向

- 1 【報告数の多い疾患】 ヘルパンギーナ (56名) 手足口病 (43名) 突発性発疹 (38名) 感染性胃腸炎 (31名) A群溶血性レンサ球菌咽頭炎 (22名)
- 2 【ヘルパンギーナ 手足口病】過去5年間の同時期と比較して患者報告数が多くなっています。つがい、手洗いを心がけ、予防に努めましょう。症状や予防方法など詳しくは、佐賀県感染症情報センターのホームページをご覧ください。
- 3 【腸管出血性大腸菌感染症】佐賀中部保健所管内で1名(O157)の届出がありました。手洗いや食品の温度管理、十分な加熱など一般的な食中毒予防を心がけましょう。



棒グラフは佐賀県、折れ線グラフは全国の数値を表しています。

各疾患の動向グラフについては佐賀県感染症情報センターのホームページをご覧ください。 <http://www.kansen.pref.saga.jp>

全国版感染症週報 (DWR) 2003年第35週号 (8月25日～8月31日) 要点

| | |
|------------|---|
| ・ 発生動向総覧 | < 35週 > 咽頭結膜熱の定点当たり報告数は第29週をピークとし、その後は減少し続けているが、過去5年間の同時期と比較して未だかなり多くなっている / その他最新動向 |
| ・ 注目すべき感染症 | < 腸管出血性大腸菌感染症 > 2003年の報告数は、過去4年間と比べて比較的少なく推移してきたが、第34週には大幅に増加した < E型肝炎 > 第28週に引き続き、第33週でも国内感染事例の報告があった |
| ・ 病原体情報 | 患者から分離 検出された病原体報告 - ヒトから検出されているVero毒素産生性大腸菌 / 咽頭結膜熱患者から分離されているアデノウイルス / 手足口病患者から分離されているウイルス / 無菌性髄膜炎患者から検出されているウイルス |
| ・ 速報 | 無菌性髄膜炎患者からのエコーウイルス6型/30型の分離 - 堺市 / エンテロウイルス71型およびエコーウイルス30型の分離 - 広島市 |
| ・ 海外感染症情報 | ウエストナイルウイルスによるヒト患者数 - 米国、カナダ / ペルーのSan Juan del Oroでの三日熱マラリア流行 / 英国でのSalmonella Bareillyの流行 - 更新 |
| ・ 感染症の話 | < 流行性耳下腺炎 > 2～3週間の潜伏期を経て、片側あるいは両側の唾液腺の腫脹を特徴とするウイルス感染症であり、通常1～2週間で軽快する |

詳細は国立感染症研究所感染症情報センターのホームページをご覧ください。 <http://idsc.nih.go.jp/index-j.html>

佐賀県感染症発生動向調査速報

http://www.kansen.pref.saga.jp

佐賀県感染症情報センター

全数届出の感染症 (佐賀県)

| | | |
|-----------|--------------------|---------|
| 疾病名 | 腸管出血性大腸菌感染症 (O157) | |
| 患者 (住所地) | 小学校低学年 (佐賀中部保健所管内) | |
| 無症状病原体保有者 | なし | |
| 感染原因・感染経路 | 不明 | |
| 平成15年届出累計 | 18件32名 (今週1件1名) | |
| 平成14年 | 同 期 | 41件164名 |
| | 届出累計 | 46件172名 |

佐賀県感染症発生動向調査

定点報告 : (類感染症 (週報分))

平成15年第37週

平成15年9月8日 (月) ~ 平成15年9月14日 (日)

| 定点種別 (定点数) | 保健所 病名 | 佐賀中部 保健所 | 鳥栖 保健所 | 唐津 保健所 | 伊万里 保健所 | 杵藤 保健所 | 計 | 前週 | 全国 (第36週) |
|--------------|-------------------|----------|---------|---------|---------|---------|---------|---------|-----------|
| インフルエンザ (39) | インフルエンザ | | | | | | | | 9 0.00 |
| 小児科 (23) | 咽頭結膜熱 | 5 0.63 | | 5 1.25 | 3 1.00 | 3 0.60 | 16 0.70 | 10 0.43 | 1179 0.39 |
| | A群溶血性レンサ球菌咽頭炎 | 5 0.63 | 7 2.33 | 4 1.00 | | 6 1.20 | 22 0.96 | 20 0.87 | 1376 0.45 |
| | 感染性胃腸炎 | 10 1.25 | 8 2.67 | 2 0.50 | | 11 2.20 | 31 1.35 | 35 1.52 | 6886 2.26 |
| | 水痘 | 5 0.63 | 1 0.33 | 1 0.25 | 3 1.00 | 5 1.00 | 15 0.65 | 9 0.39 | 1627 0.53 |
| | 手足口病 | 10 1.25 | 5 1.67 | 10 2.50 | 10 3.33 | 8 1.60 | 43 1.87 | 34 1.48 | 5970 1.96 |
| | 伝染性紅斑 | 1 0.13 | | | | | 1 0.04 | | 614 0.20 |
| | 突発性発疹 | 4 0.50 | 14 4.67 | 10 2.50 | 7 2.33 | 3 0.60 | 38 1.65 | 41 1.78 | 2856 0.94 |
| | 百日咳 | | | | | | | 1 0.04 | 46 0.02 |
| | 風疹 | | | | | | | | 24 0.01 |
| | ヘルパンギーナ | 23 2.88 | 17 5.67 | 5 1.25 | 2 0.67 | 9 1.80 | 56 2.43 | 55 2.39 | 4127 1.36 |
| | 麻疹 (成人麻疹を除く) | | | | | | | | 73 0.02 |
| | 流行性耳下腺炎 | 5 0.63 | 1 0.33 | 1 0.25 | 1 0.33 | 4 0.80 | 12 0.52 | 14 0.61 | 1108 0.36 |
| 眼科 (4) | 急性出血性結膜炎 | | | | | | | | 17 0.03 |
| | 流行性角結膜炎 | | | | | | | 4 1.00 | 748 1.17 |
| 基幹 (6) | 急性脳炎 (日本脳炎を除く) | | | | | | | | 2 0.00 |
| | 細菌性髄膜炎 | | | | | | | | 5 0.01 |
| | 無菌性髄膜炎 | | | | | | | | 54 0.11 |
| | マイコプラズマ肺炎 | | | | | | | 2 0.33 | 120 0.25 |
| | クラミジア肺炎 (オウム病を除く) | | | | | | | | 2 0.00 |
| | 成人麻疹 | | | | | | | | 1 0.00 |

インフルエンザは、小児科定点 + 内科定点。

細字は定点当たり患者数

佐賀県感染症発生動向調査 (定点報告 : 4類感染症)

平成15年第37週 平成15年9月8日 (月) ~ 平成15年9月14日 (日)

| インフルエンザ 定点 | イン フルエン ザ | 小児科 定点 | 咽頭結 膜熱 | A群溶 血性レ ンサ球 菌咽頭 炎 | 感染性 胃腸炎 | 水痘 | 手足口 病 | 伝染性 紅斑 | 突発性 発疹 | 百日咳 | 風疹 | ヘルパ ンギー ナ | 麻疹 (成人 麻疹を 除く) | 流行性 耳下腺 炎 | 眼科・基幹 定点 | 急性出血 性結膜炎 | 流行性角 結膜炎 | 急性脳炎 (日本脳 炎を除く) | 細菌性髄 膜炎 | 無菌性髄 膜炎 | マイコプ ラズマ肺 炎 | クラミジア 肺炎 (オ ウム病を 除く) | 成人麻疹 | |
|---------------|-----------------|-----------|-----------|-------------------------------|------------|------|----------|-----------|-----------|-----|-----|-----------------|-------------------------|-----------------|-------------|--------------|-------------|-----------------------|------------|------------|-------------------|-------------------------------|------|-----|
| 6ヶ月未満 | | 6ヶ月未満 | | | | 1 | | | 3 | | | 1 | | | 6ヶ月未満 | | | | | | | | | |
| 12ヶ月未満 | | 12ヶ月未満 | 1 | | 5 | 1 | 5 | | 27 | | | 4 | | | 12ヶ月未満 | | | | | | | | | |
| 1歳 | | 1歳 | 2 | 1 | 6 | 4 | 16 | 1 | 8 | | | 17 | | | 1歳 | | | | | | | | | |
| 2歳 | | 2歳 | 1 | 5 | 6 | 4 | 11 | | | | | 12 | | 2 | 2歳 | | | | | | | | | |
| 3歳 | | 3歳 | 3 | 1 | 5 | | 7 | | | | | 7 | | | 3歳 | | | | | | | | | |
| 4歳 | | 4歳 | | 4 | 2 | 2 | 1 | | | | | 7 | | 4 | 4歳 | | | | | | | | | |
| 5歳 | | 5歳 | 5 | 1 | 3 | 1 | 1 | | | | | 3 | | 2 | 5歳 | | | | | | | | | |
| 6歳 | | 6歳 | 2 | 3 | 2 | | 2 | | | | | 2 | | 1 | 6歳 | | | | | | | | | |
| 7歳 | | 7歳 | | 1 | | 1 | | | | | | | | 2 | 7歳 | | | | | | | | | |
| 8歳 | | 8歳 | 1 | 1 | | | | | | | | | | | 8歳 | | | | | | | | | |
| 9歳 | | 9歳 | 1 | 3 | 1 | | | | | | | | | | 9歳 | | | | | | | | | |
| 10歳～14歳 | | 10歳～14歳 | | | 1 | 1 | | | | | | 2 | | | 10歳～14歳 | | | | | | | | | |
| 15歳～19歳 | | 15歳～19歳 | | | | | | | | | | 1 | | 1 | 15歳～19歳 | | | | | | | | | |
| 20歳～29歳 | | 20歳以上 | | 2 | | | | | | | | | | | 20歳～29歳 | | | | | | | | | |
| 30歳～39歳 | | | | | | | | | | | | | | | 30歳～39歳 | | | | | | | | | |
| 40歳～49歳 | | | | | | | | | | | | | | | 40歳～49歳 | | | | | | | | | |
| 50歳～59歳 | | | | | | | | | | | | | | | 50歳～59歳 | | | | | | | | | |
| 60歳～69歳 | | | | | | | | | | | | | | | 60歳～69歳 | | | | | | | | | |
| 70歳～79歳 | | | | | | | | | | | | | | | 70歳以上 | | | | | | | | | |
| 80歳以上 | | | | | | | | | | | | | | | | | | | | | | | | |
| 合計 | | 合計 | 16 | 22 | 31 | 15 | 43 | 1 | 38 | | | 56 | | 12 | 合計 | | | | | | | | | |
| 前期計 | | 前期計 | 10 | 20 | 35 | 9 | 34 | | 41 | 1 | | 55 | | 14 | 前期計 | | 4 | | | | | 2 | | |
| 当期間/前 | *** | 当期間/前 | 1.6 | 1.1 | 0.89 | 1.67 | 1.26 | *** | 0.93 | | *** | 1.02 | *** | 0.86 | 当期間/前 | *** | | *** | *** | *** | | *** | *** | *** |
| 増減数 | | 増減数 | 6 | 2 | -4 | 6 | 9 | 1 | -3 | -1 | | 1 | | -2 | 増減数 | | -4 | | | | | -2 | | |

***は前期計が"0"のとき

