

佐賀県感染症発生動向調査速報

平成15年第24週 平成15年6月9日(月)～平成15年6月15日(日)

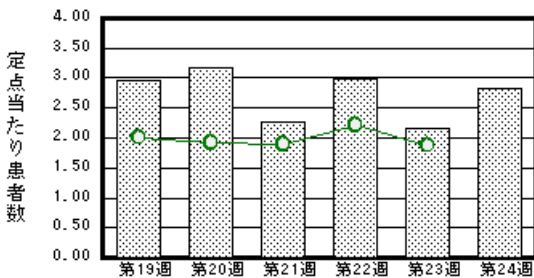
<http://www.kansen.pref.saga.jp>

佐賀県感染症情報センター

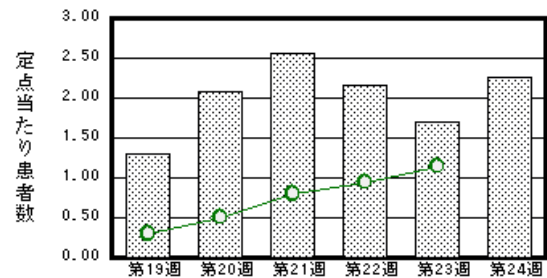
注目疾患の動向

- 【報告数の多い疾患】 水痘(65名) 手足口病(52名) 感染性胃腸炎(44名) A群溶血性レンサ球菌咽頭炎(36名) 突発性発疹(26名)
- 【重症急性呼吸器症候群(SARS)】佐賀県感染症情報センターのホームページをご覧ください。
<http://www.kansen.pref.saga.jp/>
- 【咽頭結膜熱】先週に引き続き、患者数が多く報告されています(定点当たり0.30)。

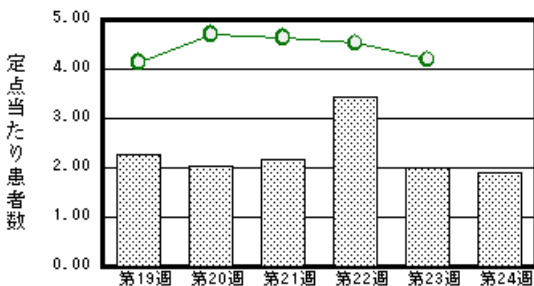
水痘



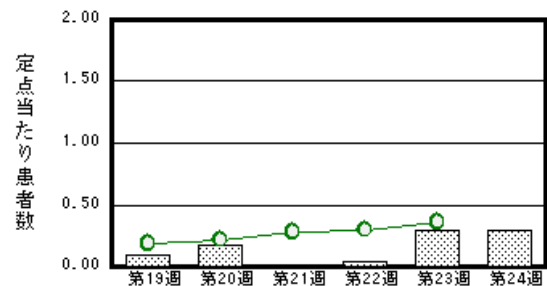
手足口病



感染性胃腸炎



咽頭結膜熱



棒グラフは佐賀県、折れ線グラフは全国の数値を表しています。

各疾患の動向グラフについては佐賀県感染症情報センターのホームページをご覧ください。<http://www.kansen.pref.saga.jp>

全国版感染症週報(DWR) 2003年第22週号(5月26日～6月1日)要点

・ 発生動向総覧	<22週>咽頭結膜熱 - 定点当たり報告数は微増し、過去10年間と比較して本年16週以降最高の値で推移している/その他最新動向
・ 注目すべき感染症	<腸管出血性大腸菌感染症> 患者報告での入力事項について
・ 病原体情報	患者から分離 検出された病原体報告 - Vero毒素産生性大腸菌 / 咽頭結膜熱患者から分離されているアデノウイルス
・ 速報	重症急性呼吸器症候群(SARS)の「可能性例」国別累積報告数 / アデノウイルス7型の分離状況 - 北九州市
・ 海外感染症情報	公衆衛生的調査により、西半球で初めてのヒトのサル痘患者発生を確認 / 重症急性呼吸器症候群(SARS) - 更新情報
・ 感染症の話	<水痘> 水痘帯状疱疹ウイルスによって起こる急性の伝染性疾患で、全身性の発疹が出現する

詳細は国立感染症研究所感染症情報センターのホームページをご覧ください。<http://idsc.nih.go.jp/index-j.html>

佐賀県感染症発生動向調査速報

http://www.kansen.pref.saga.jp

佐賀県感染症情報センター

全数届出の感染症 (佐賀県)

今週の届出はありませんでした。

佐賀県感染症発生動向調査

定点報告 : 4類感染症 (週報分)

平成15年第24週

平成15年6月9日 (月) ~ 平成15年6月15日 (日)

定点種別 (定点数)	保健所 病名	佐賀中部 保健所	鳥栖 保健所	唐津 保健所	伊万里 保健所	杵藤 保健所	計	前週	全国 (第23週)
インフルエンザ (39)	インフルエンザ								57 0.01
小児科 (23)	咽頭結膜熱	1 0.13	2 0.67	1 0.25	1 0.33	2 0.40	7 0.30	7 0.30	1109 0.36
	A群溶血性レン サ球菌咽頭炎	17 2.13	9 3.00	5 1.25	2 0.67	3 0.60	36 1.57	38 1.65	4886 1.61
	感染性胃腸炎	19 2.38	10 3.33	2 0.50		13 2.60	44 1.91	46 2.00	12742 4.19
	水痘	10 1.25	17 5.67	13 3.25	1 0.33	24 4.80	65 2.83	50 2.17	5708 1.88
	手足口病	17 2.13	13 4.33	11 2.75	5 1.67	6 1.20	52 2.26	39 1.70	3507 1.15
	伝染性紅斑	1 0.13					1 0.04	2 0.09	968 0.32
	突発性発疹	5 0.63	3 1.00	7 1.75	8 2.67	3 0.60	26 1.13	22 0.96	2454 0.81
	百日咳								38 0.01
	風疹								87 0.03
	ヘルパンギーナ	7 0.88	2 0.67	3 0.75	1 0.33	8 1.60	21 0.91	16 0.70	3014 0.99
	麻疹 (成人麻 疹を除く)	1 0.13					1 0.04	1 0.04	299 0.10
流行性耳下腺炎		2 0.67			3 1.00	5 1.00	10 0.43	17 0.74	2347 0.77
眼科 (4)	急性出血性結膜炎								18 0.03
	流行性角結膜炎							2 0.50	680 1.07
基幹 (6)	急性脳炎 (日 本脳炎を除く)								3 0.01
	細菌性髄膜炎								6 0.01
	無菌性髄膜炎	1 0.50	1 1.00				2 0.33		34 0.07
	マイコプラズマ肺炎								119 0.25
	クラミジア肺炎 (オウム病を除く)								4 0.01
	成人麻疹								13 0.03

インフルエンザは、小児科定点 + 内科定点。

細字は定点当たり患者数

佐賀県感染症発生動向調査 (定点報告 :4類感染症)

平成15年第24週 平成15年6月9日(月)~平成15年6月15日(日)

インフルエンザ 定点	イン フル エン ザ	小児科 定点	咽頭結 膜熱	A群溶 血性レ ンサ球 菌咽頭 炎	感染性 胃腸炎	水痘	手足口 病	伝染性 紅斑	突発性 発疹	百日咳	風疹	ヘルバ ンギー ナ	麻疹 (成人 麻疹を 除く)	流行性 耳下腺 炎	眼科-基幹 定点	急性出血 性結膜炎	流行性角 結膜炎	急性脳炎 (日本脳 炎を除く)	細菌性髄 膜炎	無菌性髄 膜炎	マイコプ ラズマ肺 炎	クラミジア 肺炎(オ ウム病を 除く)	成人麻疹	
6ヶ月未満		6ヶ月未満				2			3						6ヶ月未満						1			
12ヶ月未満		12ヶ月未満			1	5	5	1	19			4			12ヶ月未満									
1歳		1歳			10	17	21		3			7			1歳									
2歳		2歳	3	1	5	9	17		1			1		1	2歳									
3歳		3歳		3	4	15	5					2		2	3歳									
4歳		4歳	3	11	6	6	3					5		3	4歳									
5歳		5歳	1	3	7	4	1					1		1	5歳									
6歳		6歳		8	4	6								1	6歳									
7歳		7歳		1	2	1									7歳						1			
8歳		8歳		1										1	8歳									
9歳		9歳		5									1		9歳									
10歳~14歳		10歳~14歳		3	4									2	10歳~14歳									
15歳~19歳		15歳~19歳													15歳~19歳									
20歳~29歳		20歳以上			1							1			20歳~29歳									
30歳~39歳															30歳~39歳									
40歳~49歳															40歳~49歳									
50歳~59歳															50歳~59歳									
60歳~69歳															60歳~69歳									
70歳~79歳															70歳以上									
80歳以上																								
合計		合計	7	36	44	65	52	1	26			21	1	10	合計						2			
前期計		前期計	7	38	46	50	39	2	22			16	1	17	前期計		2							
当期間/前	***	当期間/前	1	0.95	0.96	1.3	1.33	0.5	1.18	***	***	1.31	1	0.59	当期間/前	***		***	***	***	***	***	***	***
増減数		増減数		-2	-2	15	13	-1	4			5		-7	増減数		-2				2			

***は前期計が"0"のとき

