

# 佐賀県感染症発生動向調査速報

平成15年第22週 平成15年5月26日(月)～平成15年6月1日(日)  
 平成15年第5月 平成15年5月1日(木)～平成15年5月31日(土)

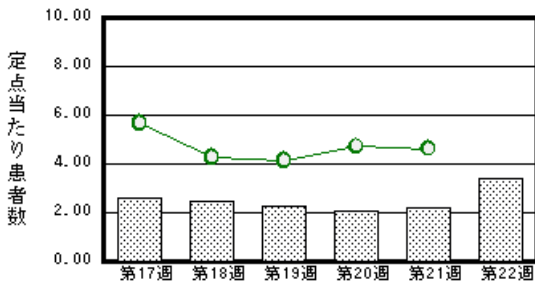
<http://www.kansen.pref.saga.jp>

佐賀県感染症情報センター

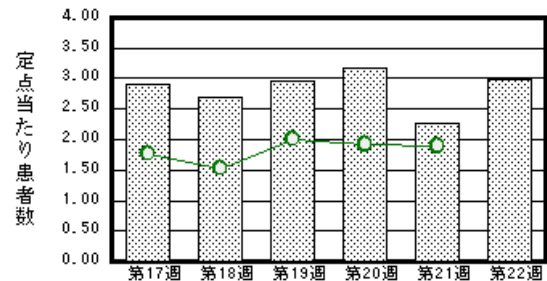
## 注目疾患の動向

- 1 【報告数の多い疾患】 感染性胃腸炎(79名) 水痘(69名) A群溶血性レンサ球菌咽頭炎(57名) 手足口病(50名) 突発性発疹(26名)
- 2 【重症急性呼吸器症候群(SARS)】佐賀県感染症情報センターのホームページをご覧ください。  
<http://www.kansen.pref.saga.jp/>
- 3 【A群溶血性レンサ球菌咽頭炎】患者報告数が増加しました(38名 57名)。過去5年間と比較して患者報告数が多くなっています(定点当たり患者数2.48)。

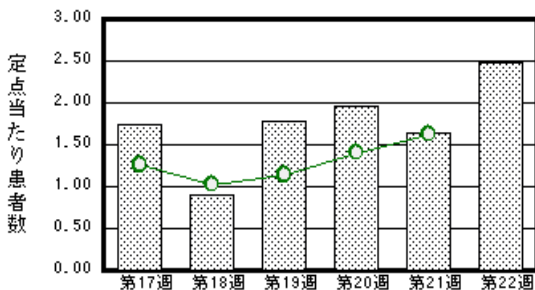
感染性胃腸炎



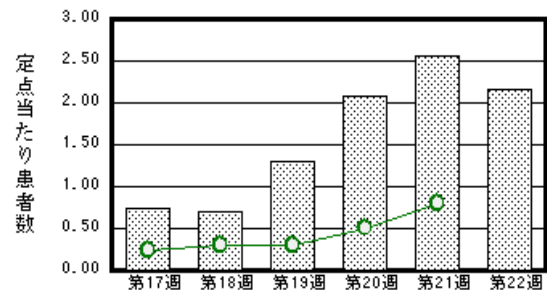
水痘



A群溶血性レンサ球菌咽頭炎



手足口病



棒グラフは佐賀県、折れ線グラフは全国の数値を表しています。

各疾患の動向グラフについては佐賀県感染症情報センターのホームページをご覧ください。<http://www.kansen.pref.saga.jp>

## 全国版感染症週報 (DWR) 2003年第20週号 (5月12日～5月18日) 要点

・ 発生動向総覧	<20週> 咽頭結膜熱 - 定点当たり報告数は増加し、過去10年間と比較して、本年16週以降最高の値で推移している / その他最新動向 <4月> 性感染症 薬剤耐性菌感染症 結核について
・ 注目すべき感染症	<マイコプラズマ肺炎> 今年の定点当たり報告数は、1999年以降高い数値で推移している <咽頭結膜熱> 定点当たり報告数は例年より多い状態で推移している
・ 病原体情報	患者から分離 検出された病原体報告 - Vero毒素産生性大腸菌 / 咽頭結膜熱患者から分離されているアデノウイルス / インフルエンザウイルス
・ 速報	重症急性呼吸器症候群 (SARS) の「可能性例」国別累積報告数
・ 海外感染症情報	ウガンダでのコレラ流行 / 南アフリカでのコレラ流行 / モザンビークでのコレラ流行 / 重症急性呼吸器症候群 (SARS) - 更新情報
・ 感染症の話	<今週はお休みです>

詳細は国立感染症研究所感染症情報センターのホームページをご覧ください。<http://idsc.nih.go.jp/index-j.html>

# 佐賀県感染症発生動向調査速報

http://www.kansen.pref.saga.jp

佐賀県感染症情報センター

## 全数届出の感染症 (佐賀県)

疾病名	腸管出血性大腸菌感染症 (O157)	梅毒
患者		1名 (10歳代)
無症状病原体保有者	2名 (住所地 東松浦郡)	
感染原因・感染経路	不明	
平成15年届出累計	6件11名 (今週1件2名)	4名
平成14年	同 期	13件 42名
	届出累計	46件172名

## 佐賀県感染症発生動向調査

定点報告 : 4類感染症 (週報分)

平成15年第22週

平成15年5月26日 (月) ~ 平成15年6月 1日 (日)

定点種別 (定点数)	保健所 病名	佐賀中部 保健所	鳥栖 保健所	唐津 保健所	伊万里 保健所	杵藤 保健所	計	前週	全国 (第21週)
インフルエンザ (39)	インフルエンザ							3 0.08	118 0.03
小児科 (23)	咽頭結膜熱	1 0.13					1 0.04		859 0.28
	A群溶血性レン サ球菌咽頭炎	11 1.38	13 4.33	5 1.25	16 5.33	12 2.40	57 2.48	38 1.65	4952 1.63
	感染性胃腸炎	35 4.38	24 8.00	3 0.75		17 3.40	79 3.43	50 2.17	14082 4.63
	水痘	22 2.75	11 3.67	11 2.75		25 5.00	69 3.00	52 2.26	5774 1.90
	手足口病	7 0.88	6 2.00	15 3.75	7 2.33	15 3.00	50 2.17	59 2.57	2443 0.80
	伝染性紅斑	1 0.13					1 0.04		956 0.31
	突発性発疹	2 0.25	9 3.00	11 2.75	2 0.67	2 0.40	26 1.13	28 1.22	2326 0.76
	百日咳								32 0.01
	風疹					1 0.20	1 0.04		95 0.03
	ヘルパンギーナ	10 1.25	1 0.33			7 1.40	18 0.78	19 0.83	1650 0.54
	麻疹 (成人麻 疹を除く)							1 0.04	351 0.12
流行性耳下腺炎	4 0.50	1 0.33		2 0.67	3 0.60	10 0.43	9 0.39	1763 0.58	
眼科 (4)	急性出血性結膜炎								28 0.04
	流行性角結膜炎	1 0.50					1 0.25		670 1.06
基幹 (6)	急性脳炎 (日 本脳炎を除く)								
	細菌性髄膜炎								5 0.01
	無菌性髄膜炎								14 0.03
	マイコプラズマ肺炎		1 1.00				1 0.17	2 0.33	114 0.24
	クラミジア肺炎 (オウム病を除く)								10 0.02
成人麻疹								17 0.04	

インフルエンザは、小児科定点 + 内科定点。

細字は定点当たり患者数

佐賀県感染症発生動向調査 (定点報告 :4類感染症)

平成15年第22週 平成15年5月26日(月)~平成15年6月1日(日)

インフルエンザ 定点	インフ ルエン ザ	小児科 定点	咽頭結 膜熱	A群溶 血性レ ンサ球 菌咽頭 炎	感染性 胃腸炎	水痘	手足口 病	伝染性 紅斑	突発性 発疹	百日咳	風疹	ヘルバ ンギー ナ	麻疹 (成人 麻疹を 除く)	流行性 耳下腺 炎	眼科・基幹 定点	急性出血 性結膜炎	流行性角 結膜炎	急性脳炎 (日本脳 炎を除く)	細菌性髄 膜炎	無菌性髄 膜炎	マイコプ ラズマ肺 炎	クラミジア 肺炎(オ ウム病を 除く)	成人麻疹	
6ヶ月未満		6ヶ月未満				1			1			1			6ヶ月未満									
12ヶ月未満		12ヶ月未満		1	5	5	3		20		1	2			12ヶ月未満									
1歳		1歳		1	11	12	16		5			2			1歳									
2歳		2歳		3	13	17	16	1				6			2歳									
3歳		3歳	1	5	15	17	6					4		2	3歳									
4歳		4歳		9	12	8	5					1		3	4歳									
5歳		5歳		12	6	3	3							3	5歳									
6歳		6歳		9	1	2	1					1		1	6歳									
7歳		7歳		10	8									1	7歳									
8歳		8歳		2	2										8歳									
9歳		9歳		2	1	2									9歳									
10歳~14歳		10歳~14歳		3	2	2						1			10歳~14歳						1			
15歳~19歳		15歳~19歳			2										15歳~19歳									
20歳~29歳		20歳以上			1										20歳~29歳									
30歳~39歳															30歳~39歳		1							
40歳~49歳															40歳~49歳									
50歳~59歳															50歳~59歳									
60歳~69歳															60歳~69歳									
70歳~79歳															70歳以上									
80歳以上																								
合計		合計	1	57	79	69	50	1	26		1	18		10	合計		1				1			
前期計	3	前期計		38	50	52	59		28			19	1	9	前期計							2		
当期間/前		当期間/前	***	1.5	1.58	1.33	0.85	***	0.93	***	***	0.95		1.11	当期間/前	***	***	***	***	***	0.5	***	***	
増減数	-3	増減数	1	19	29	17	-9	1	-2		1	-1	-1	1	増減数		1					-1		

\*\*\*は前期計が"0"のとき



佐賀県感染症発生動向調査 (定点報告 :4類感染症月報分)

平成15年5月

[患者数 :人]

	STD 定点数	性器クラミジア		性器ヘルペス		尖形コンジローム		淋菌感染症		合計		基幹 定点数	メチシリン耐性黄色ブドウ球菌感染症	ペニシリン耐性肺炎球菌感染症	薬剤耐性緑膿菌感染症	合計	
		男	女	男	女	男	女	男	女	男	女						
佐賀中部	3	13	1	2	4			7	4	22	9	2					
鳥栖	1											1					
唐津	1		1		2							3					
伊万里	1	1						2		3		1					
杵藤	1		1									1					
合計	7	14	3	2	6			9	4	25	13	6	19	14	1		34
前期計		12	2	1				16	3	29	5		19	12			31
当期間/前期		1.17	1.5	2	***	***	***	0.56	1.33	0.86	2.6		1	1.17	***		1.1
増減数		2	1	1	6			-7	1	-4	8			2	1		3

[定点当たり患者数 :人/定点]

	STD 定点数	性器クラミジア		性器ヘルペス		尖形コンジローム		淋菌感染症		合計		基幹 定点数	メチシリン耐性黄色ブドウ球菌感染症	ペニシリン耐性肺炎球菌感染症	薬剤耐性緑膿菌感染症	合計	
		男	女	男	女	男	女	男	女	男	女						
佐賀中部	3	4.33	0.33	0.67	1.33			2.33	1.33	7.33	3	2					
鳥栖	1											1					
唐津	1		1		2							3					
伊万里	1	1						2		3		1					
杵藤	1		1									1					
合計	7	2	0.43	0.29	0.86			1.29	0.57	3.57	1.86	6	3.17	2.33	0.17		5.67
全国前月	916	1.51	1.94	0.38	0.51	0.29	0.25	1.31	0.35	3.49	3.05	464	3.74	1.17	0.11		5.02

[年齢階層別患者数 :人]

	STD	性器クラミジア		性器ヘルペス		尖形コンジローム		淋菌感染症		合計		基幹	メチシリン耐性黄色ブドウ球菌感染症	ペニシリン耐性肺炎球菌感染症	薬剤耐性緑膿菌感染症	合計
		男	女	男	女	男	女	男	女	男	女					
0歳															4	4
1歳～4歳													1	7		8
5歳～9歳																
10歳～14歳																
15歳～19歳		1						1	2	2	2		1			1
20歳～24歳		1	1		2			1		2	3					
25歳～29歳		3			1			3		6	1		1			1
30歳～34歳		3	1		2			1	1	4	4					
35歳～39歳		1	1	1					1	2	2					
40歳～44歳		1						2		3						
45歳～49歳																
50歳～54歳		1								1			1			1
55歳～59歳		1						1		2						
60歳～64歳		1			1					1	1					
65歳～69歳		1		1						2						
70歳以上													15	3	1	19
合計		14	3	2	6			9	4	25	13		19	14	1	34
前期計		12	2	1				16	3	29	5		19	12		31
当期間/前期		1.17	1.5	2	***	***	***	0.56	1.33	0.86	2.6		1	1.17	***	1.1
増減数		2	1	1	6			-7	1	-4	8			2	1	3

\*\*\*は前期計が"0"のとき