

佐賀県感染症発生動向調査速報

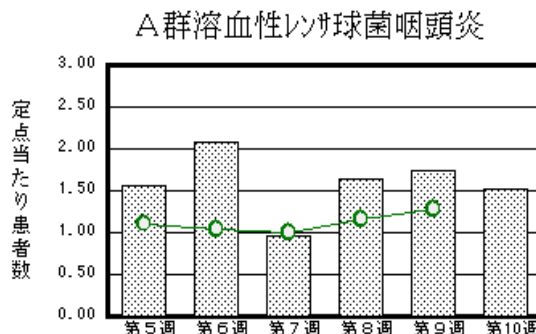
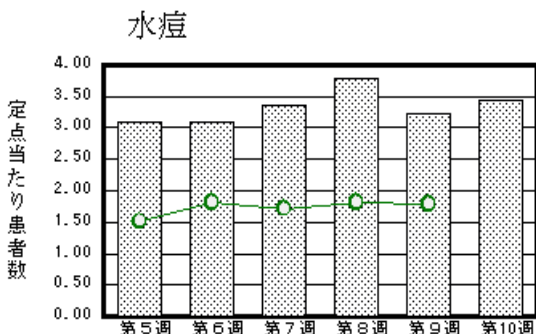
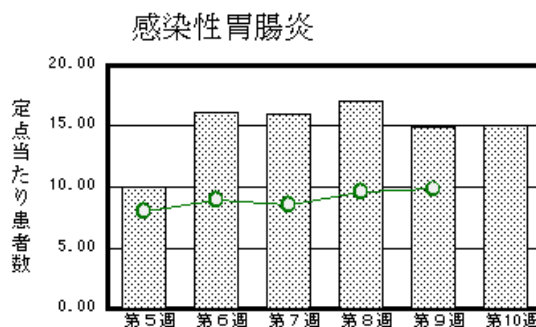
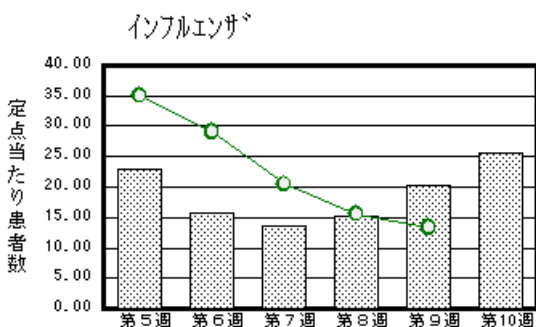
平成15年第10週 平成15年3月3日(月)～平成15年3月9日(日)

<http://www.kansen.pref.saga.jp>

佐賀県感染症情報センター

注目疾患の動向

- 1 【報告数の多い疾患】 インフルエンザ(995名) 感染性胃腸炎(347名) 水痘(79名) A群溶血性レンサ球菌咽頭炎(35名) 突発性発疹(34名)
- 2 【インフルエンザ】再び増加しました(788/995名)。インフルエンザ学級(年)閉鎖状況については次ページをご覧ください。
- 3 【感染性胃腸炎】平年(過去5年間)並みの報告患者数です。



棒グラフは佐賀県、折れ線グラフは全国の数値を表しています。
各疾患の動向グラフについては佐賀県感染症情報センターのホームページをご覧ください。 <http://www.kansen.pref.saga.jp>

全国版感染症週報 (IDWR) 2003年第8週号 (2月17日～2月23日) 要点

・ 発生動向総覧	<8週> 麻疹 (成人麻疹を除く) - 定点当たり報告数は増加し始め、報告のほぼ半数は2歳未満の乳幼児である / その他最新動向
・ 注目すべき感染症	<インフルエンザ> 2002/03シーズンでは2003年第4週にピークがあり、その後第8週まで徐々に減少してきている
・ 病原体情報	患者から分離・検出された病原体報告 - インフルエンザウイルス / 冬季の感染性胃腸炎関連ウイルス
・ 速報	2002年に発生した日本脳炎の3事例について - 広島県
・ 海外感染症情報	香港特別行政区でのインフルエンザA型 (H5N1) 患者発生 - 更新2 / コンゴ共和国でのエボラ出血熱流行 - 更新5 / ブルキナファソで髄膜炎菌感染症の流行 - 更新
・ 感染症の話	ヘルパンギーナ 発熱と口腔粘膜の水疱性発疹を特徴とする小児の急性ウイルス性咽頭炎で、いわゆる夏かぜの代表的疾患である

詳細は国立感染症研究所感染症情報センターのホームページをご覧ください。 <http://www.idsc.nih.go.jp>

開架期間 3月14日～3月28日

佐賀県感染症発生動向調査速報

http://www.kansen.pref.saga.jp

佐賀県感染症情報センター

全数届出の感染症 (佐賀県)

今週の届出はありませんでした。

インフルエンザ学級(年)閉鎖状況

施設名	学級名	措置等
佐賀市立本庄小学校	1年2組	3/5～3/7学級閉鎖
	2年3組	
	3年1組	
	3年2組	
佐賀市立赤松小学校	2年2組	3/7学級閉鎖
肥前町立田野小学校	5年	3/4～3/6学年閉鎖
	6年	3/6～3/7学年閉鎖
千代田町立千代田中部小学校	2年	3/11～3/12学年閉鎖
鎮西町立打上小学校	1年	〃
北方町立北方小学校	1年、3年	3/12～3/13学年閉鎖

佐賀県感染症発生動向調査

定点報告：4類感染症(週報分)

平成15年第10週 平成15年3月3日(月)～平成15年3月9日(日)

定点種別 (定点数)	保健所 病名	佐賀中部 保健所	鳥栖 保健所	唐津 保健所	伊万里 保健所	杵藤 保健所	計	前週	全国 (第9週)
インフルエンザ (39)	インフルエンザ	460 35.38	169 33.80	196 28.00	31 6.20	139 15.44	995 25.51	788 20.21	62567 13.26
小児科 (23)	咽頭結膜熱		2 0.67			1 0.20	3 0.13	3 0.13	197 0.06
	A群溶血性レン サ球菌咽頭炎	9 1.13	8 2.67	13 3.25	2 0.67	3 0.60	35 1.52	40 1.74	3884 1.28
	感染性胃腸炎	108 13.50	71 23.67	62 15.50	45 15.00	61 12.20	347 15.09	345 15.00	29874 9.81
	水痘	24 3.00	13 4.33	14 3.50	6 2.00	22 4.40	79 3.43	74 3.22	5451 1.79
	手足口病	8 1.00	1 0.33		1 0.33	2 0.40	12 0.52	13 0.57	317 0.10
	伝染性紅斑			1 0.25			1 0.04	3 0.13	619 0.20
	突発性発疹	8 1.00	3 1.00	18 4.50	1 0.33	4 0.80	34 1.48	29 1.26	1947 0.64
	百日咳								10 0.00
	風疹								49 0.02
	ヘルパンギーナ							1 0.04	74 0.02
	麻疹(成人麻 疹を除く)								218 0.07
	流行性耳下腺炎		2 0.67	2 0.50	1 0.33	5 1.00	10 0.43	2 0.09	1557 0.51
眼科 (4)	急性出血性結膜炎								10 0.02
	流行性角結膜炎							1 0.25	395 0.62
基幹 (6)	急性脳炎(日 本脳炎を除く)							1 0.17	4 0.01
	細菌性髄膜炎	1 0.50					1 0.17		6 0.01
	無菌性髄膜炎								4 0.01
	マイコプラズマ肺炎								82 0.17
	クラミジア肺炎 (オウム病を除く)								4 0.01
	成人麻疹								8 0.02

インフルエンザは、小児科定点+内科定点。

細字は定点当たり患者数

佐賀県感染症発生動向調査 (定点報告 :4類感染症)

平成15年第10週 平成15年3月3日(月)~平成15年3月9日(日)

インフルエンザ 定点	インフ ルエン ザ	小児科 定点	咽頭結 膜熱	A群溶 血性レ ンサ球 菌咽頭 炎	感染性 胃腸炎	水痘	手足口 病	伝染性 紅斑	突発性 発疹	百日咳	風疹	ヘルパ ンギー ナ	麻疹 (成人 麻疹を 除く)	流行性 耳下腺 炎	眼科・基幹 定点	急性出血 性結膜炎	流行性角 結膜炎	急性脳炎 (日本脳 炎を除く)	細菌性髄 膜炎	無菌性髄 膜炎	マイコプ ラズマ肺 炎	クラミジア 肺炎(オ ウム病を 除く)	成人麻疹	
6ヶ月未満	2	6ヶ月未満			3				7						6ヶ月未満									
12ヶ月未満	5	12ヶ月未満		1	31	7	2		23						12ヶ月未満									
1歳	23	1歳			49	22	4		4					2	1歳									
2歳	25	2歳		7	48	17	4							2	2歳									
3歳	45	3歳		4	44	10	1	1						1	3歳									
4歳	85	4歳		7	32	8	1							2	4歳									
5歳	92	5歳		6	37	6								1	5歳									
6歳	112	6歳	2	2	19	5									6歳									
7歳	134	7歳		1	23	1								1	7歳									
8歳	107	8歳		2	13	1								1	8歳									
9歳	100	9歳		2	11	1									9歳									
10歳~14歳	162	10歳~14歳	1	3	24										10歳~14歳									
15歳~19歳	38	15歳~19歳			4										15歳~19歳									
20歳~29歳	14	20歳以上			9	1									20歳~29歳									
30歳~39歳	25														30歳~39歳									
40歳~49歳	17														40歳~49歳									
50歳~59歳	4														50歳~59歳									
60歳~69歳	2														60歳~69歳					1				
70歳~79歳	2														70歳以上									
80歳以上	1																							
合計	995	合計	3	35	347	79	12	1	34					10	合計					1				
前期計	788	前期計	3	40	345	74	13	3	29			1		2	前期計		1	1						
当期間/前	1.26	当期間/前	1	0.88	1.01	1.07	0.92	0.33	1.17	***	***		***	5	当期間/前	***			***	***	***	***	***	***
増減数	207	増減数		-5	2	5	-1	-2	5			-1		8	増減数		-1	-1	1					

***は前期計が"0"のとき

