

佐賀県感染症発生動向調査速報

平成14年第26週 平成14年6月24日(月)~平成14年6月30日(日)

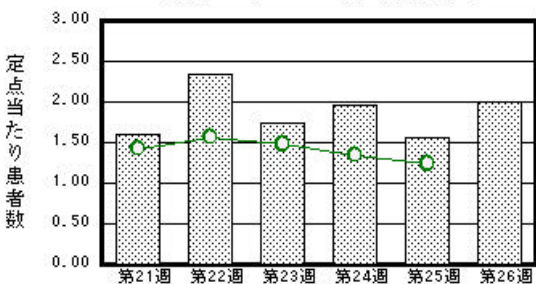
<http://www.kansen.pref.saga.jp>

佐賀県感染症情報センター

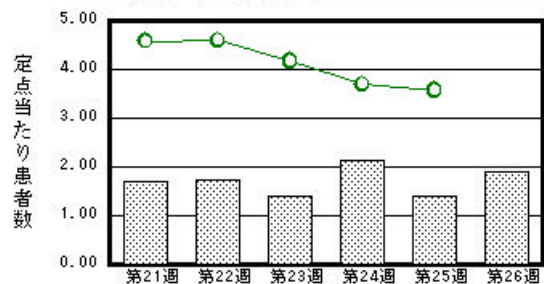
注目疾患の動向(比較は定点当たり人数による)

- 1 【報告数の多い疾患】 A群溶血性レンサ球菌咽頭炎(46名) 感染性胃腸炎(44名) 水痘(38名) 突発性発疹(36名) ヘルパンギーナ(32名)
- 2 【腸管出血性大腸菌感染症】伊万里保健所管内1名(O157)、唐津保健所管内11名(O111)、2名(O26)の届出がありました。

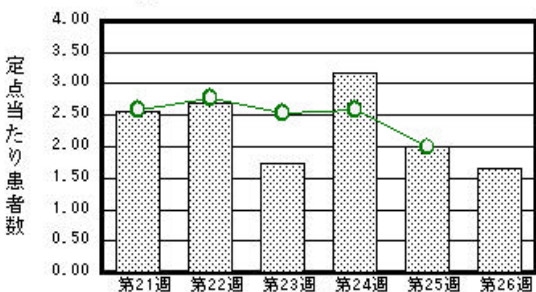
A群溶血性レンサ球菌咽頭炎



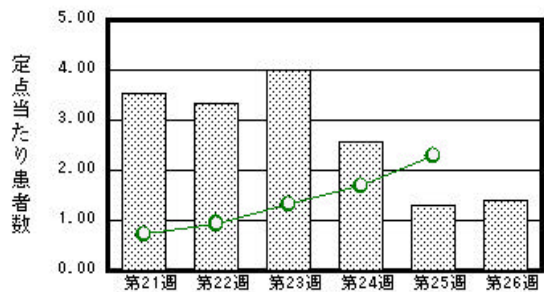
感染性胃腸炎



水痘



ヘルパンギーナ



棒グラフは佐賀県、折れ線グラフは全国の数値を表す。

各疾患の動向グラフについては佐賀県感染症情報のホームページをご覧ください。 <http://www.kansen.pref.saga.jp>

全国版感染症週報(DWR) 2002年第24週号(6月10日~6月16日)5月号要点

・ 発生動向総覧	<24週>手足口病、ヘルパンギーナ - 定点当たり報告数はいずれも前週に比べて増加している <5月>性感染症・薬剤耐性菌・結核
・ 注目すべき感染症	<麻疹>2002年第1週からの累積報告数は8,795例(成人麻疹は累積で249例) <腸管出血性大腸菌感染症>第24週の報告数は42例(うち有症者は30例)
・ 病原体情報	患者から分離・検出された病原体報告 - Vero毒素産生性大腸菌 / 無菌性髄膜炎 / 手足口病 / 咽頭結膜炎
・ 速報	エコーウイルス13型による無菌性髄膜炎の流行、および県内住民の抗体保有状況 - 福井県
・ 海外感染症情報	エルサルバドルでデング熱 / デング出血熱の流行 / コンゴで急性出血熱疑い疾患の流行(更新)
・ 感染症の話	クロイツフェルト・ヤコブ病

詳細は国立感染症研究所感染症情報センターのホームページをご覧ください。 <http://www.idsc.nih.go.jp>

開架期間 7月3日~7月19日

佐賀県感染症発生動向調査速報

http://www.kansen.pref.saga.jp

佐賀県感染症情報センター

全数報告の感染症 (佐賀県)

疾病名	腸管出血性大腸菌感染症 (O111)	腸管出血性大腸菌感染症 (O26)	腸管出血性大腸菌感染症 (O157)
患者	2名	5歳女児(住所地:唐津市)	58歳男性(住所地:西松浦郡)
保菌者	9名	1名	なし
感染原因・感染経路	調査中	不明	不明
その他	保育園関連累計43名 (患者10名、保菌者33名)		
平成14年届出累計	19件100名(うち今週分 2件14名)		
平成13年(前年同期)	1件3名		

佐賀県感染症発生動向調査

定点届出:4類感染症(週報分)

平成14年第26週

平成14年6月24日(月)~平成14年6月30日(日)

定点種別 (定点数)	保健所 病名	佐賀中部 保健所	鳥栖 保健所	唐津 保健所	伊万里 保健所	杵藤 保健所	計	前週	全国 (第25週)
インフルエンザ (39)	インフルエンザ								500 0.11
小児科 (23)	咽頭結膜熱								459 0.15
	A群溶血性レン サ球菌咽頭炎	15 1.88	11 3.67	13 3.25		7 1.4	46 2	36 1.57	3777 1.24
	感染性胃腸炎	15 1.88	20 6.67	4 1		5 1	44 1.91	32 1.39	10854 3.57
	水痘	6 0.75	6 2	16 4	2 0.67	8 1.6	38 1.65	46 2	6061 1.99
	手足口病	1 0.13		1 0.25			2 0.09	6 0.26	3778 1.24
	伝染性紅斑	1 0.13	2 0.67	2 0.5		2 0.4	7 0.3	7 0.3	1847 0.61
	突発性発疹	10 1.25	6 2	13 3.25	1 0.33	6 1.2	36 1.57	37 1.61	2645 0.87
	百日咳								23 0.01
	風疹								144 0.05
	ヘルパンギーナ	21 2.63	3 1	3 0.75		5 1	32 1.39	30 1.3	6953 2.29
	麻疹(成人麻 疹を除く)	2 0.25	1 0.33	1 0.25			4 0.17		329 0.11
流行性耳下腺炎	8 1	4 1.33	3 0.75	1 0.33	7 1.4	23 1	26 1.13	4508 1.48	
眼科 (4)	急性出血性結膜炎								20 0.03
	流行性角結膜炎							2 0.5	707 1.11
基幹 (6)	急性脳炎(日 本脳炎を除く)								3 0.01
	細菌性髄膜炎								1 0
	無菌性髄膜炎							3 0.5	139 0.29
	マイコプラズマ肺炎								47 0.1
	クラジミア肺炎(オ ウム病を除く)								8 0.02
成人麻疹								19 0.04	

インフルエンザは、小児科定点 + 内科定点。

細字は定点当たり患者数

佐賀県感染症発生動向調査(定点届出:4類感染症)

平成14年第26週 平成14年6月24日(月)~平成14年6月30日(日)

インフルエンザ	501 インフル エンザ	小児科	咽頭結 膜熱	A群溶 血性レ ンサ球 菌咽頭 炎	感染性 胃腸炎	水痘	手足口 病	伝染性 紅斑	突発性 発疹	百日咳	風疹	ヘルパ ンギー ナ	麻疹 (成人 麻疹を 除く)	流行性 耳下腺 炎	眼科・基幹	急性出血 性結膜炎	流行性角 結膜炎	急性脳炎 (日本脳 炎を除く)	細菌性髄 膜炎	無菌性髄 膜炎	マイコプ ラズマ肺 炎	クラミジア 肺炎(オ ウム病を 除く)	成人麻疹	
6ヶ月未満		6ヶ月未満				2			3				2		6ヶ月未満									
12ヶ月未満		12ヶ月未満			7	1			21				2		12ヶ月未満									
1歳		1歳			10	14	1		12				15	2	1歳									
2歳		2歳		3	9	10	1	4					5	1	2歳									
3歳		3歳		5	4	8							5		3歳									
4歳		4歳		11	1	1		2					1		4歳									
5歳		5歳		10	2										5歳									
6歳		6歳		6	1	1							1		6歳									
7歳		7歳		5	4	1									7歳									
8歳		8歳		1	2			1							8歳									
9歳		9歳		3	3								1		9歳									
10歳~14歳		10歳~14歳		2	1										10歳~14歳									
15歳~19歳		15歳~19歳													15歳~19歳									
20歳~29歳		20歳以上											1		20歳~29歳									
30歳~39歳															30歳~39歳									
40歳~49歳															40歳~49歳									
50歳~59歳															50歳~59歳									
60歳~69歳															60歳~69歳									
70歳~79歳															70歳以上									
80歳以上																								
合計		合計		46	44	38	2	7	36				32	4	23	合計								
前期計		前期計		36	32	46	6	7	37				30		26	前期計		2					3	
当期間/前	***	当期間/前	***	1.28	1.38	0.83	0.33	1	0.97	***	***	1.07	***	0.88	当期間/前	***		***	***		***	***	***	***
増減数		増減数		10	12	-8	-4		-1			2	4	-3	増減数		-2						-3	

***は前期計が"0"のとき

佐賀県感染症発生動向調査 (定点届出 :4類感染症月報分)

平成14年6月分 (平成14年6月1日～6月30日)

[患者数 :人]

	STD 定点数	性器クラミジア		性器ヘルペス		尖形コンジローム		淋菌感染症		合計		基幹 定点数	メチシリン耐性黄色ブドウ球菌感染症	ペニシリン耐性肺炎球菌感染症	薬剤耐性緑膿菌感染症	合計		
		男	女	男	女	男	女	男	女	男	女							
佐賀中部	3	14	4	2	3			5		21	7	2	/					
鳥栖	1							8		8		1						
唐津	1		1								1	1						
伊万里	1	1						1		2		1						
杵藤	1				1							1		1				
合計	7	15	5	2	4			14		31	9	6		22	8	2		32
前期計		14	2		4		1	11	1	25	8		23		1		24	
当期間/前期		1.07	2.5	***	1	***		1.27		1.24	1.13		2.34		2		3.6	
増減数		1	3	2			-1	3	-1	6	1		-1	8	1		8	

[定点当たり患者数 :人/定点]

	STD 定点数	性器クラミジア		性器ヘルペス		尖形コンジローム		淋菌感染症		合計		基幹 定点数	メチシリン耐性黄色ブドウ球菌感染症	ペニシリン耐性肺炎球菌感染症	薬剤耐性緑膿菌感染症	合計		
		男	女	男	女	男	女	男	女	男	女							
佐賀中部	3	4.67	1.33	0.67	1			1.67		7	2.33	2	/					
鳥栖	1							8		8		1						
唐津	1		1								1	1						
伊万里	1	1						1		2		1						
杵藤	1				1							1		1				
合計	7	2.14	0.71	0.29	0.57			2		4.43	1.28	6		3.67	1.34	0.33		5.34
全国前月	916	1.76	2.54	0.37	0.51	0.27	0.25	1.65	0.42	4.05	3.72	464	3.5	1.3	0.13		4.93	

[年齢階層別患者数 :人]

	STD	性器クラミジア		性器ヘルペス		尖形コンジローム		淋菌感染症		合計		基幹	メチシリン耐性黄色ブドウ球菌感染症	ペニシリン耐性肺炎球菌感染症	薬剤耐性緑膿菌感染症	合計
		男	女	男	女	男	女	男	女	男	女					
0歳													1			1
1歳～4歳													2	4		6
5歳～9歳																
10歳～14歳													1			1
15歳～19歳			1					2		2	1					
20歳～24歳		3	3	1	1			2		6	4					
25歳～29歳		4		1	2			3		8	2		2	1		3
30歳～34歳		3	1		1			1		4	2					
35歳～39歳		4						6		10			1			1
40歳～44歳																
45歳～49歳		1								1						
50歳～54歳																
55歳～59歳																
60歳～64歳													3			3
65歳～69歳														2		2
70歳以上													12	1	2	15
合計		15	5	2	4			14		31	9		22	8	2	32
前期計		14	2		4		1	11	1	25	8		23		1	24
当期間/前期		1.07	2.5	***	1	***		1.27		1.24	1.13		2.34		2	3.6
増減数		1	3	2			-1	3	-1	6	1		-1	8	1	8

***は前期計が"0"のとき