

佐賀県の結核

2017

< 2016(平成28)年までの推移 >

< 2017(平成29)年の速報値 >

佐賀県健康増進課

凡 例

1 この冊子は、次の各統計資料を基に作成した。

結核の統計2017年版(公財)結核予防会発行:全国の平成28年のデータ
 感染症発生動向調査システム:県の平成29年の速報値
 結核登録者情報システム

2 罹患率等の算出の際の分母となる人口は、毎年10月1日現在の推計人口(県統計分析課資料)を用いた。

なお、保健福祉事務所別の人口は下記のとおりである。

保健福祉事務所名	管 轄 地 域	市町 村数	総人口(人)	
			平成28年10月1日	平成29年10月1日
佐賀中部保健福祉事務所	佐賀市、多久市、小城市 神埼市、神埼郡	5	347,162	345,803
鳥栖保健福祉事務所	鳥栖市、三養基郡	4	125,368	125,677
唐津保健福祉事務所	唐津市、東松浦郡	2	127,390	125,951
伊万里保健福祉事務所	伊万里市、西松浦郡	2	74,822	74,356
杵藤保健福祉事務所	武雄市、鹿島市、嬉野市 杵島郡、藤津郡	7	153,646	151,833
計		20	828,388	823,620

3 用語の定義

(1) 罹患率

1月1日～12月31日の1年間に新たに発生した患者の人口10万人に対する比率

$$\frac{\text{新登録患者数}}{\text{人 口}} \times 100,000 = \text{罹患率}$$

(2) 有病率

12月末日現在の活動性結核患者の人口10万人に対する比率

$$\frac{\text{活動性結核患者数}^{※1}}{\text{人 口}} \times 100,000 = \text{有病率}$$

* 1) 活動性結核患者とは、潜在性結核感染症を除く結核の治療を要する者をいう。

(3) 死亡率

1月1日～12月31日の1年間に結核により死亡した者の人口10万人に対する比率
 (死亡数は人口動態統計による)

$$\frac{\text{結核死亡者数}}{\text{人 口}} \times 100,000 = \text{死亡率}$$

(4) 登録率

12月末日現在の結核登録者の人口10万人に対する比率

$$\frac{\text{登録者数}^{※2}}{\text{人 口}} \times 100,000 = \text{登録率}$$

* 2) 登録者とは、潜在性結核感染症を除く活動性結核患者(結核の治療を要する者)、不活動性結核患者(治療を要しないが経過観察を要する者)及び活動性不明の者(病状に関する診断結果が得られない者)をいう。

4 分類等について

平成22年1月28日厚生労働省健康局結核感染症課長通知「活動性分類等について」等により下記のとおり運用されている。

(1) 活動性結核

結核の治療を要する者

1) 肺結核

肺または気管支を主要臓器とする結核症

結核性胸膜炎、膿胸、肺門リンパ節結核及び粟粒結核は、肺外結核に分類

2) 肺外結核

肺及び気管支以外の臓器を主要臓器とする結核症及び粟粒結核。

3) 潜在性結核感染症

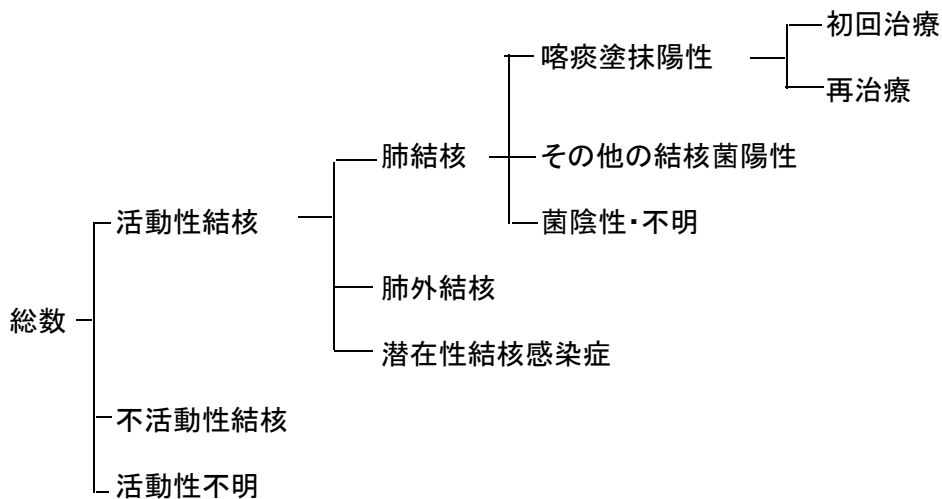
結核の無症状病原体保有者と診断され、かつ、結核治療を必要とすると認められる者

(2) 不活動性結核

治療を要しないが経過観察を要する者

(3) 活動性不明

最近6月以内の病状に関する診断結果が得られない者



目 次

全国の状況

1 都道府県別結核死亡率・有病率・罹患率・登録率	-----	1
--------------------------	-------	---

佐賀県の状況

2 結核死亡数・死亡率の年次推移	-----	2
3 保健福祉事務所別結核死亡数・死亡率	-----	3
4 結核有病率の年次推移	-----	4
5 保健福祉事務所別結核有病率	-----	5
6 市町村別結核有病率	-----	6
7 年末時登録者数(年齢階級別)の年次推移	-----	7
8 年末時登録者数の活動性分類別年次推移	-----	8
9 結核登録者の受療状況の年次推移	-----	9
10 結核罹患率の年次推移	-----	10
11 保健福祉事務所別結核罹患率	-----	11
12 市町村別結核罹患率	-----	12
13 新登録患者数の活動性分類別年次推移	-----	13
14 新登録患者(年齢階級別)の年次推移	-----	14
15 定期健康診断受診状況の年次推移	-----	15
16 市町村長の行う結核に係る定期健康診断受診率の年次推移	-----	16
17 接触者健康診断(定期外健診)実施状況の年次推移	-----	17
18 結核医療費負担状況の年次推移	-----	18
結核管理図(平成28年)	-----	19 ~ 24

1 都道府県別結核死亡率・有病率・罹患率・登録率

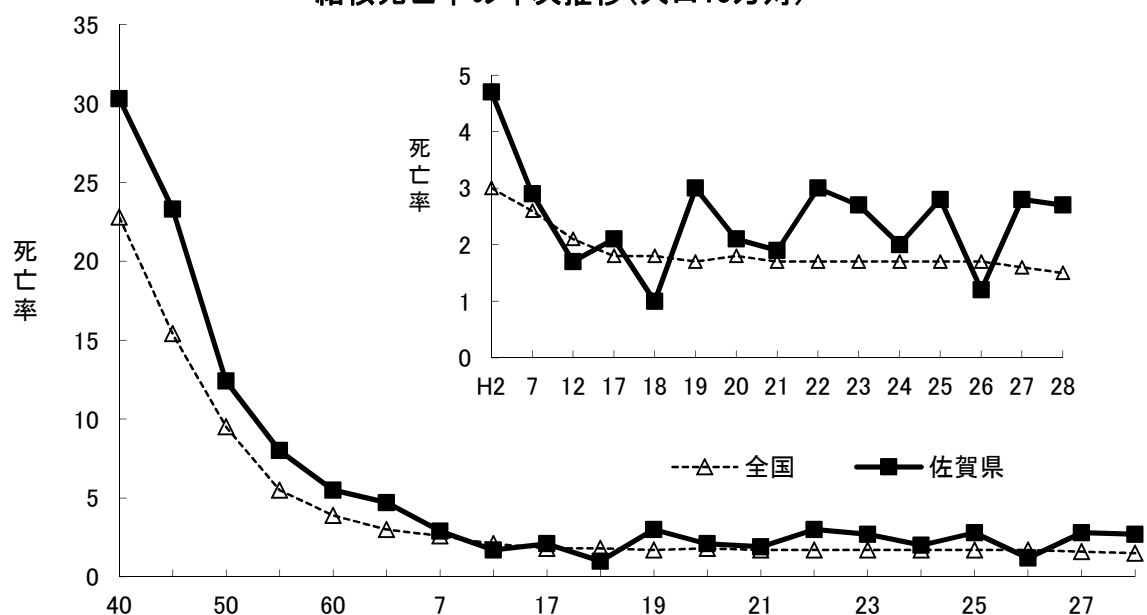
都道府県	区分	結核死亡率			結核有病率			結核罹患率			結核登録率		
		26年	27年	28年	26年	27年	28年	26年	27年	28年	26年	27年	28年
	全国	1.7	1.6	1.5	10.6	9.9	9.2	15.4	14.4	13.9	37.6	35.3	33.3
1	北海道	1.4	0.9	1.0	6.9	6.9	6.8	10.9	10.2	10.5	24.6	23.3	22.5
2	青森	1.6	1.5	2.2	9.1	8.7	8.3	14.0	13.9	13.2	36.9	33.2	30.8
3	岩手	0.6	1.0	1.4	7.7	6.9	5.2	12.3	10.6	10.3	31.0	28.5	25.1
4	宮城	1.1	1.0	1.1	4.9	4.6	5.1	8.5	8.4	7.9	19.8	16.9	14.9
5	秋田	1.4	0.7	0.7	6.2	5.6	4.7	9.5	8.5	8.5	21.5	19.7	18.6
6	山形	2.1	1.4	1.3	7.3	4.4	4.5	10.5	7.3	7.2	23.8	20.7	19.4
7	福島	1.0	1.5	1.0	5.5	5.8	6.1	9.6	9.8	8.6	26.5	23.2	21.5
8	茨城	1.6	1.6	1.2	8.6	7.8	8.6	13.3	11.8	12.2	28.4	27.0	27.1
9	栃木	1.6	1.1	1.5	9.3	9.2	8.4	12.7	11.6	11.1	28.0	27.0	27.3
10	群馬	1.9	0.9	1.3	6.5	6.9	5.5	10.3	9.7	9.3	23.6	22.6	20.8
11	埼玉	1.2	1.2	1.2	9.7	9.0	8.7	13.9	13.1	13.3	38.0	35.1	34.5
12	千葉	1.6	1.3	1.3	8.8	9.0	9.1	13.8	13.7	14.2	33.3	31.9	32.6
13	東京	1.7	1.5	1.6	13.2	11.6	11.0	18.9	17.1	17.2	50.2	46.6	43.5
14	神奈川	1.4	1.2	1.1	9.8	10.0	7.4	13.3	13.8	10.9	32.8	32.5	29.3
15	新潟	1.0	1.0	1.1	7.2	7.2	6.2	9.0	9.8	9.3	25.9	25.0	19.4
16	富山	1.5	1.4	1.5	8.9	6.7	6.1	12.2	11.7	11.0	28.4	27.2	22.6
17	石川	1.0	1.2	1.2	8.3	8.3	7.5	12.9	12.9	10.9	29.3	26.3	24.2
18	福井	0.9	1.0	1.8	11.3	7.1	7.9	13.7	9.1	11.1	28.4	25.4	26.2
19	山梨	1.3	1.1	1.1	5.2	6.0	6.6	9.2	8.7	8.7	19.4	20.2	20.7
20	長野	1.0	0.9	1.2	5.5	5.7	5.3	8.1	8.3	7.9	19.5	17.9	17.1
21	岐阜	1.6	1.5	2.0	10.7	10.6	10.7	16.8	15.4	16.3	38.9	36.5	33.1
22	静岡	1.5	1.3	1.5	7.6	6.9	6.2	11.8	11.7	10.2	29.1	28.3	23.6
23	愛知	2.2	1.9	1.7	10.2	9.2	9.5	15.0	13.2	14.9	34.5	32.1	31.0
24	三重	1.5	2.2	1.2	9.2	9.4	9.5	13.0	13.4	13.3	30.2	27.4	28.5
25	滋賀	0.5	1.6	0.9	8.4	7.7	8.1	11.7	11.1	10.8	29.0	26.0	26.2
26	京都	2.3	2.0	1.9	10.6	7.9	9.4	15.5	12.1	14.5	33.7	28.2	27.9
27	大阪	2.8	2.7	2.7	13.5	13.0	12.6	18.8	18.2	16.9	48.0	45.0	44.0
28	兵庫	2.1	1.8	1.7	12.6	10.5	9.3	17.6	15.4	14.0	40.9	38.1	35.7
29	奈良	1.5	1.3	1.2	12.8	12.7	10.2	16.7	16.8	14.1	40.1	38.1	33.3
30	和歌山	1.4	2.5	1.7	12.0	9.0	9.5	19.6	15.6	13.7	40.6	36.2	30.9
31	鳥取	1.8	1.2	1.8	9.8	12.2	6.7	15.2	15.7	11.6	32.2	32.4	28.1
32	島根	2.2	2.0	1.8	6.7	8.1	6.2	13.6	14.7	12.6	32.6	30.0	27.3
33	岡山	1.6	1.1	1.5	9.3	9.5	7.2	13.4	12.7	10.9	33.9	34.6	29.9
34	広島	1.6	1.5	1.0	11.0	8.8	9.5	15.2	12.6	13.1	34.4	30.3	29.1
35	山口	1.4	1.5	2.3	8.2	9.9	7.8	11.6	13.3	12.8	30.7	30.2	28.3
36	徳島	2.1	1.3	1.9	11.5	11.2	9.9	16.2	14.0	16.0	41.1	34.1	31.5
37	香川	1.7	0.7	1.1	12.3	11.2	9.9	17.4	14.7	14.2	40.5	36.9	35.2
38	愛媛	1.7	1.5	1.5	9.9	7.2	7.3	13.5	12.1	9.7	29.7	27.4	23.9
39	高知	1.5	1.7	2.8	9.6	7.4	8.2	15.2	14.8	12.8	30.2	31.8	31.3
40	福岡	1.6	1.6	1.3	10.8	10.0	9.8	14.3	14.2	13.7	35.9	33.5	33.6
41	佐賀	1.2	2.8	2.7	12.0	11.8	8.6	15.2	16.2	12.8	37.2	37.0	34.6
42	長崎	1.7	1.2	1.1	14.4	10.8	11.3	22.1	15.7	15.9	45.5	42.5	39.2
43	熊本	1.8	2.7	2.0	11.7	9.0	9.5	17.4	15.0	14.2	40.1	35.9	33.0
44	大分	1.5	1.8	1.4	12.8	13.7	12.3	17.3	17.1	16.0	38.0	39.9	38.0
45	宮崎	2.1	2.5	1.3	10.0	9.5	7.9	15.2	14.6	13.0	32.3	30.3	30.4
46	鹿児島	1.8	1.9	2.0	10.9	10.4	9.3	16.8	15.6	15.0	38.3	35.4	33.6
47	沖縄	1.7	1.5	1.0	12.7	10.3	10.2	17.0	14.9	14.1	39.4	34.9	33.1

2 結核死亡数・死亡率(人口10万対)の年次推移

年	全 国		佐 賀 県		全国順位 ワースト
	死亡数	死亡率	死亡数	死亡率	
35	31,959	34.2	407	43.2	
40	22,366	22.8	264	30.3	
45	15,899	15.4	195	23.3	4
50	10,567	9.5	104	12.4	13
55	6,439	5.5	69	8.0	6
60	4,692	3.9	48	5.5	6
平成 2	3,664	3.0	41	4.7	1
7	3,178	2.6	26	2.9	12
12	2,656	2.1	15	1.7	34
17	2,296	1.8	18	2.1	9
18	2,269	1.8	9	1.0	44
19	2,194	1.7	26	3.0	1
20	2,220	1.8	18	2.1	10
21	2,159	1.7	16	1.9	15
22	2,129	1.7	25	3.0	1
23	2,166	1.7	23	2.7	3
24	2,110	1.7	17	2.0	12
25	2,084	1.7	23	2.8	2
26	2,099	1.7	10	1.2	39
27	1,955	1.6	23	2.8	1
28	1,889	1.5	22	2.7	2

資料:結核の統計2017

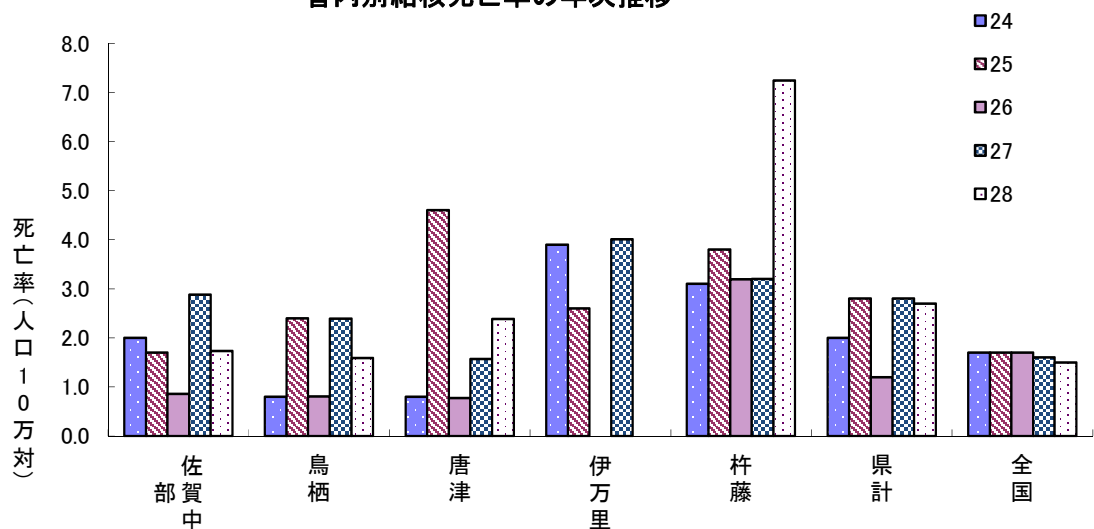
結核死亡率の年次推移(人口10万対)



3 保健福祉事務所別結核死亡数・死亡率(人口10万対)

年	保健福祉事務所 区分	佐賀部	鳥栖	唐津	伊万里	杵藤	県計	全国
		20	死亡数	7	1	3	2	5
	死亡率	2.0	0.8	2.2	2.6	3.0	2.1	1.8
21	死亡数	5	2	2	4	3	16	2,159
	死亡率	1.4	1.6	1.5	5.1	1.9	1.9	1.7
22	死亡数	8	3	4	4	6	25	2,129
	死亡率	2.3	2.5	3.0	5.1	3.7	3.0	1.7
23	死亡数	7	7	0	3	6	23	2,162
	死亡率	2.0	5.9	0.0	3.9	3.7	2.7	1.7
24	死亡数	7	1	1	3	5	17	2,110
	死亡率	2.0	0.8	0.8	3.9	3.1	2.0	1.7
25	死亡数	6	3	6	2	6	23	2,084
	死亡率	1.7	2.4	4.6	2.6	3.8	2.8	1.7
26	死亡数	3	1	1	0	5	10	2,099
	死亡率	0.9	0.8	0.8	0.0	3.2	1.2	1.7
27	死亡数	10	3	2	3	5	23	1,955
	死亡率	2.9	2.4	1.6	4.0	3.2	2.8	1.6
28	死亡数	6	2	3	0	11	22	1,889
	死亡率	1.7	1.6	2.4	0.0	7.2	2.7	1.5

管内別結核死亡率の年次推移



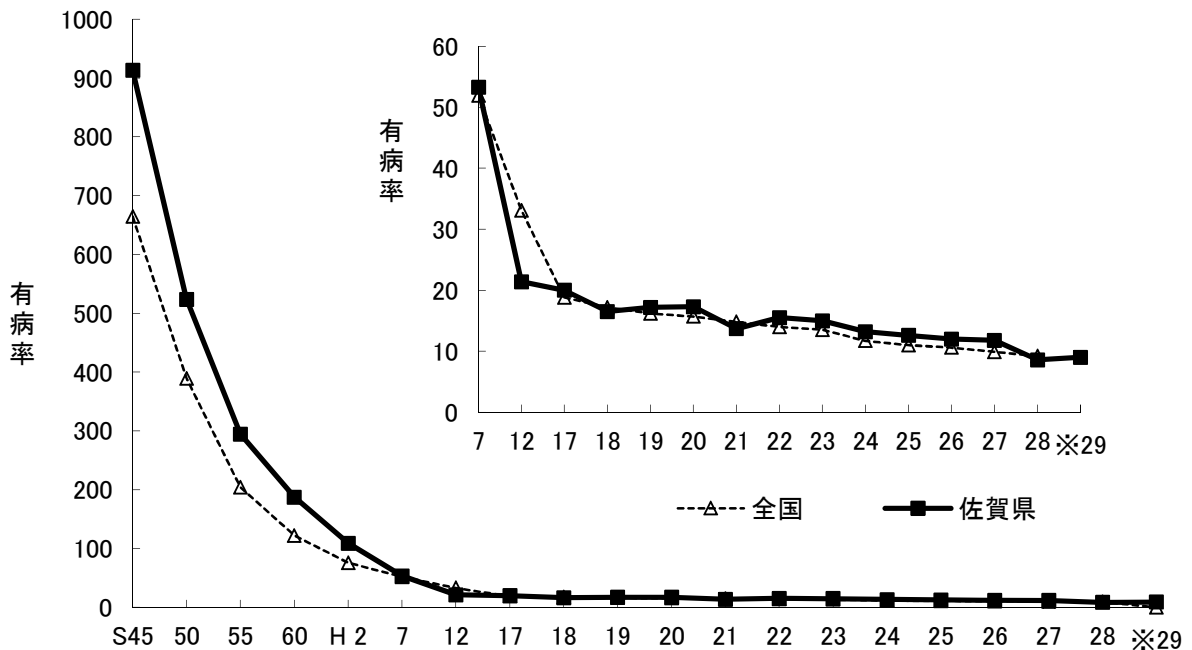
4 結核有病率

区分 年	登録患者数		活動性結核患者数(再掲) 肺結核+肺外結核		有病率 (人口10万対)		
	全国	佐賀県	全国	佐賀県	全国	佐賀県	全国順位 ワースト
昭和45	1,072,013	11,214	682,826	7,653	664.6	913.2	-
50	726,862	6,528	435,920	4,389	389.4	523.7	9
55	472,356	4,239	238,787	2,657	204.2	294.4	9
60	306,262	3,094	147,580	1,667	121.9	187.2	9
平成 2	223,863	2,144	93,443	958	75.6	109.1	5
7	168,581	1,465	65,167	471	51.9	53.3	21
12	99,481	502	41,971	188	33.1	21.4	40
17	68,508	414	23,969	173	18.8	20.0	8
18	65,695	399	21,976	142	17.2	16.5	14
19	63,556	380	20,637	148	16.2	17.2	4
20	62,244	357	20,021	148	15.7	17.3	7
21	59,573	330	18,915	117	14.8	13.7	20
22	55,573	350	17,927	131	14.0	15.5	8
23	55,196	369	17,264	127	13.5	15.0	8
24	52,173	349	14,858	111	11.7	13.2	7
25	49,814	319	13,957	106	11.0	12.6	8
26	47,845	311	13,513	100	10.6	12.0	9
27	44,888	308	12,534	98	9.9	11.8	5
28	42,299	287	11,717	71	9.2	8.6	21
※29	—	274	—	74	—	9.0	—

注)平成10年以降は新分類(非定型抗酸菌陽性を除く。)による。

※平成29年は速報値である。

結核有病率の年次推移(人口10万対)

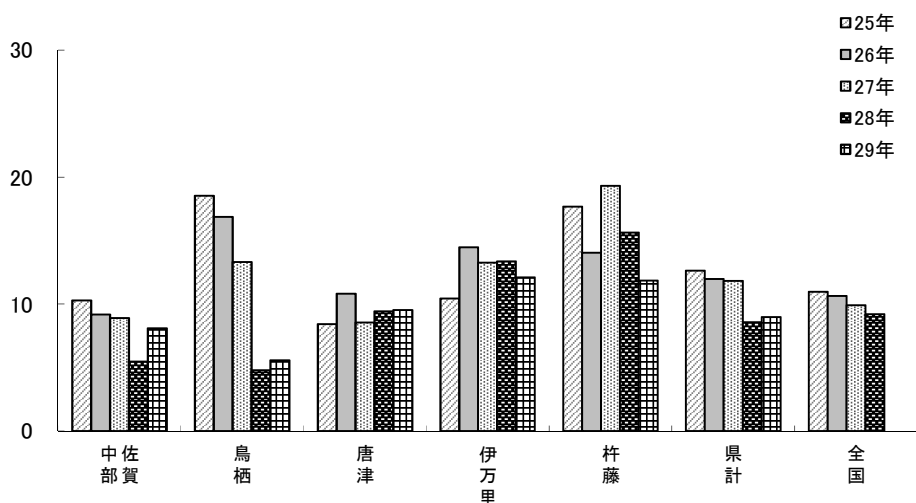


5 保健福祉事務所別結核有病率(人口10万対)

年	保健福祉事務所 区分	佐賀部	鳥栖	唐津	伊万里	杵藤	県計	全国
	20	活動性患者数	64	31	21	11	21	148
有病率		18.0	25.4	15.5	14.0	12.8	17.3	15.7
21	活動性患者数	45	12	22	7	31	117	18,915
	有病率	12.7	9.8	16.4	9.0	19.0	13.7	14.8
22	活動性患者数	41	22	25	15	28	131	17,927
	有病率	11.6	17.9	18.7	19.3	17.3	15.4	14.0
23	活動性患者数	36	22	15	16	38	127	17,264
	有病率	10.2	17.9	11.3	20.6	23.5	15.0	13.5
24	活動性患者数	41	14	10	15	31	111	14,858
	有病率	11.7	11.3	7.6	19.5	19.4	13.2	11.7
25	活動性患者数	36	23	11	8	28	106	13,957
	有病率	10.3	18.5	8.4	10.4	17.7	12.6	11.0
26	活動性患者数	32	21	14	11	22	100	13,513
	有病率	9.2	16.9	10.8	14.5	14.0	12.0	10.6
27	活動性患者数	31	16	11	10	30	98	12,534
	有病率	8.9	12.8	8.5	13.3	19.3	11.8	9.9
28	活動性患者数	19	6	12	10	24	71	11,717
	有病率	5.5	4.8	9.4	13.4	15.6	8.6	9.2
※29	活動性患者数	28	7	12	9	18	74	—
	有病率	8.1	5.6	9.5	12.1	11.9	9.0	—

注)平成10年以降は新分類(非定型抗酸菌陽性を除く。)による。

※平成29年は速報値である。



6 市町別結核有病率(人口10万対)

区分 年	平成27年			平成28年			※平成29年		
	活動性 患者数	人 口	有病率	活動性 患者数	人 口	有病率	活動性 患者数	人 口	有病率
県 計	98	833,245	11.8	71	828,388	8.6	74	823,620	9.0
佐賀市	19	236,398	8.0	13	235,625	5.5	16	235,082	6.8
多久市	1	19,742	5.1	4	19,450	20.6	4	19,168	20.9
小城市	5	44,308	11.3	2	44,031	4.5	3	43,808	6.8
神崎市	3	31,871	9.4	0	31,660	0.0	3	31,408	9.6
吉野ヶ里町	3	16,434	18.3	0	16,396	0.0	2	16,337	12.2
鳥栖市	7	72,910	9.6	2	73,382	2.7	1	73,755	1.4
基山町	3	17,494	17.1	1	17,412	5.7	1	17,404	5.7
みやき町	5	25,296	19.8	1	25,214	4.0	3	25,151	11.9
上峰町	1	9,296	10.8	2	9,360	21.4	2	9,367	21.4
唐津市	10	122,859	8.1	11	121,610	9.0	12	120,331	10.0
玄海町	1	5,904	16.9	1	5,780	17.3	0	5,620	0.0
伊万里市	6	55,294	10.9	9	54,851	16.4	6	54,573	11.0
有田町	4	20,166	19.8	1	19,971	5.0	3	19,783	15.2
武雄市	6	49,108	12.2	8	48,799	16.4	4	48,467	8.3
鹿島市	6	29,700	20.2	4	29,392	13.6	4	29,015	13.8
嬉野市	9	27,359	32.9	7	27,087	25.8	4	26,743	15.0
大町町	0	6,782	0.0	1	6,675	15.0	0	6,551	0.0
江北町	2	9,588	20.9	1	9,519	10.5	1	9,484	10.5
白石町	5	23,954	20.9	2	23,593	8.5	3	23,174	12.9
太良町	2	8,782	22.8	1	8,581	11.7	2	8,399	23.8

※平成29年は速報値である。

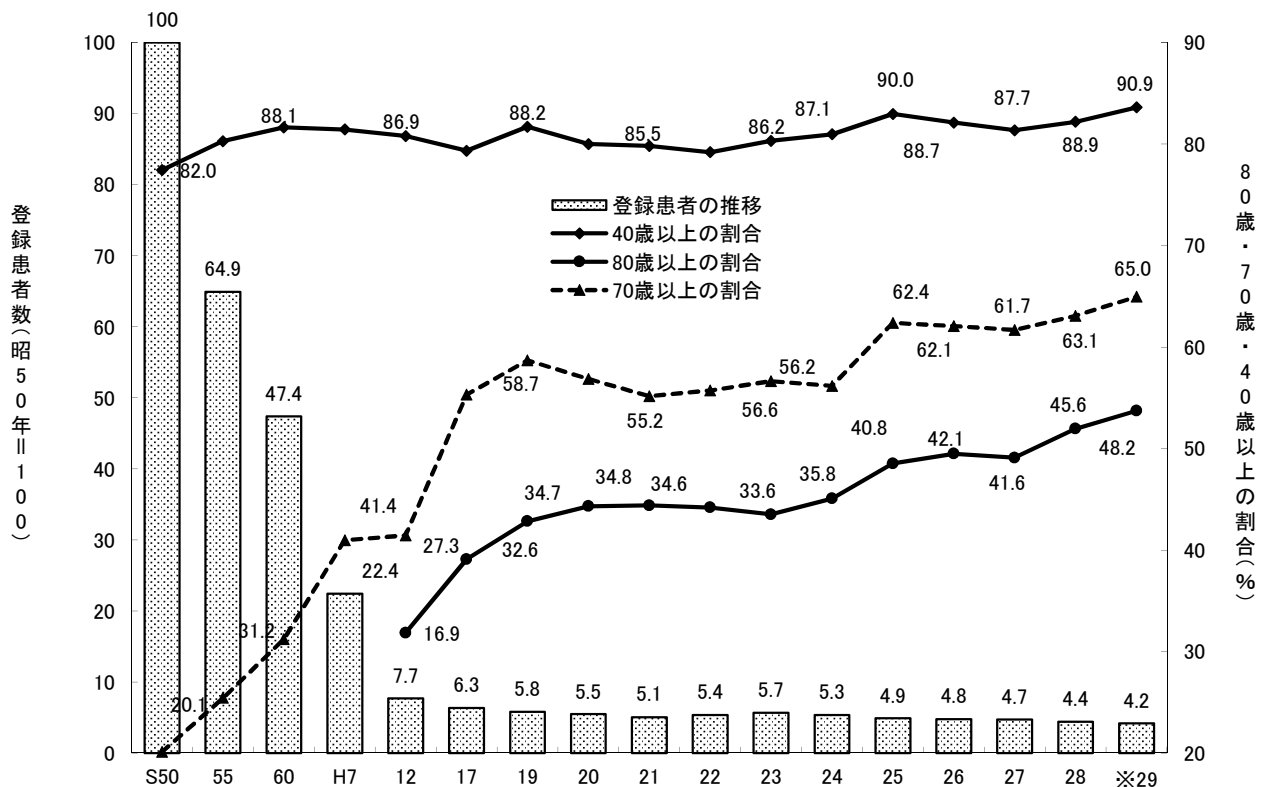
※10月1日現在総人口

7 年齢階級別年末登録患者

年齢階級	昭和50	55	60	平成2	7	12	17	22	23	24	25	26	27	28	※29	全国 平成28年
0～4	37	11	8	9	7	1	1	0	0	0	1	1	1	1	0	56
5～9	89	17	16	14	6	0	1	0	0	0	0	1	1	0	0	28
10～14	35	15	13	7	4	0	0	0	1	0	0	0	0	0	0	40
15～19	64	27	21	22	7	1	5	2	0	1	2	0	4	1	1	281
20～29	384	180	112	87	71	27	24	19	17	17	10	13	11	9	8	2,870
30～39	563	338	199	140	84	37	32	33	33	27	19	20	21	21	16	3,142
40～49	1,127	567	312	180	138	58	31	20	29	32	25	26	28	19	12	3,953
50～59	1,383	951	625	351	161	86	45	30	33	32	26	22	22	23	24	3,897
60～69	1,531	1,055	822	568	387	84	46	51	47	44	37	35	30	32	35	6,095
70～	1,315	1,078	966	766	600	208	229	195	209	196	199	193	190	181	178	21,937
再掲 80～						85	113	121	124	125	130	131	128	131	132	13,835
計	6,528	4,239	3,094	2,144	1,465	502	414	350	369	349	319	311	308	287	274	42,299

※平成29年は速報値である。

登録患者数の割合年次推移(昭和50年=100)



8 年末登録患者数の活動性分類

(人)

区分 年	活動性結核						不活動性結核	不明	合計	(別掲) 潜在性結核感染症	総計
	肺結核				肺外結核	計					
	広汎空洞型	その他感染性	非感染性	計							
昭和45	93	1,768	5,497	7,358	295	7,653	2,423	1,138	11,214		
50	29	698	3,489	4,216	173	4,389	1,583	556	6,528		
55	5	299	2,244	2,548	109	2,657	1,258	324	4,239		
60	25	263	1,303	1,591	76	1,667	1,111	316	3,094		
平成2	3	185	728	916	42	958	851	335	2,144		
7	2	109	325	436	35	471	545	449	1,465		
区分 年	活動性結核						不活動性結核	活動性不明	合計	(別掲) 潜在性結核感染症	総計
	肺結核(登録時)				肺外結核	計					
	喀痰塗抹陽性	その他の菌陽性	菌陰性・その他	計							
平成12	76	44	36	156	32	188	274	40	502		
19	63	20	24	107	41	143	154	78	375	16	350
20	63	21	18	102	46	128	174	35	337	13	349
21	48	21	13	82	35	122	195	18	335	14	396
22	35	38	14	87	44	142	197	22	361	35	570
23	40	39	19	98	29	127	225	17	369	201	570
24	40	32	12	84	27	111	153	85	349	191	540
25	44	21	4	69	37	106	182	31	319	133	452
26	47	20	3	70	30	100	188	23	311	103	414
27	46	23	8	77	21	98	189	21	308	115	423
28	34	16	7	57	14	71	185	31	287	106	393
※29	27	18	4	49	25	74	162	38	274	88	362

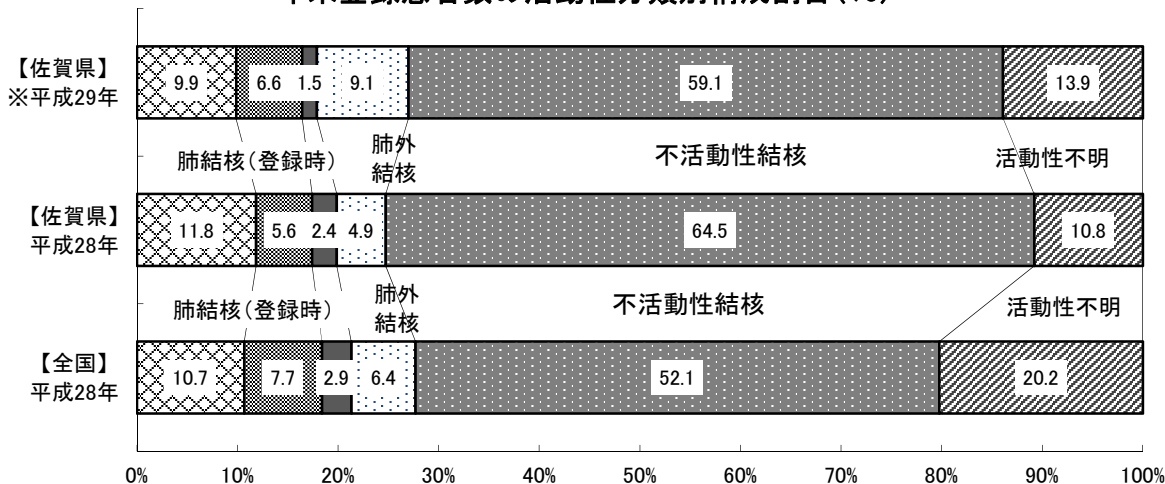
(全国)

平成28	4,505	3,273	1,238	9,016	2,701	11,717	22,029	8,553	42,299	17,915	60,214
------	-------	-------	-------	-------	-------	--------	--------	-------	--------	--------	--------

注)平成10年以降は新分類(非定型抗酸菌陽性を除く。)による。

※平成29年は速報値である。

年末登録患者数の活動性分類別構成割合(%)



9 結核登録者の受療状況

区分 年	入院中		外来治療		治療なし		不明		計	
	実数(人)	率%	実数(人)	率%	実数(人)	率%	実数(人)	率%	実数(人)	率%
昭和45	1,512	13.5	5,247	46.8	3,362	30.0	1,093	9.7	11,214	100
50	979	15.0	3,000	46.0	2,283	35.0	266	4.1	6,528	100
55	625	14.7	1,900	44.8	1,613	38.1	101	2.4	4,239	100
60	439	14.2	1,159	37.5	1,393	45.0	103	3.3	3,094	100
平成2	229	10.7	673	31.4	1,152	53.7	90	4.2	2,144	100
7	141	9.6	312	21.3	894	61.0	118	8.1	1,465	100
12	62	12.4	120	23.9	319	63.5	1	0.2	502	100
17	40	9.5	126	29.9	232	55.0	24	5.7	422	100
18	50	12.5	89	22.3	253	63.4	7	1.8	399	100
19	29	7.6	105	27.6	219	57.6	27	7.1	380	100
20	33	9.2	99	27.7	201	56.3	24	6.7	357	100
21	19	5.8	97	29.4	208	63.0	6	1.8	330	100
22	17	4.8	113	32.3	218	62.3	2	0.6	350	100
23	32	8.7	94	25.5	242	65.6	1	0.3	369	100
24	28	8.7	88	25.5	230	65.6	3	0.3	349	100
25	24	7.5	84	26.3	198	66.1	0	0.0	319	100
26	21	6.8	82	26.4	208	66.9	0	0.0	311	100
27	24	7.8	76	24.7	207	67.2	1	0.3	308	100
28	33	11.5	38	13.2	216	75.3	0	0.0	287	100
※平成29	17	6.2	58	21.2	198	72.3	1	0.4	274	100

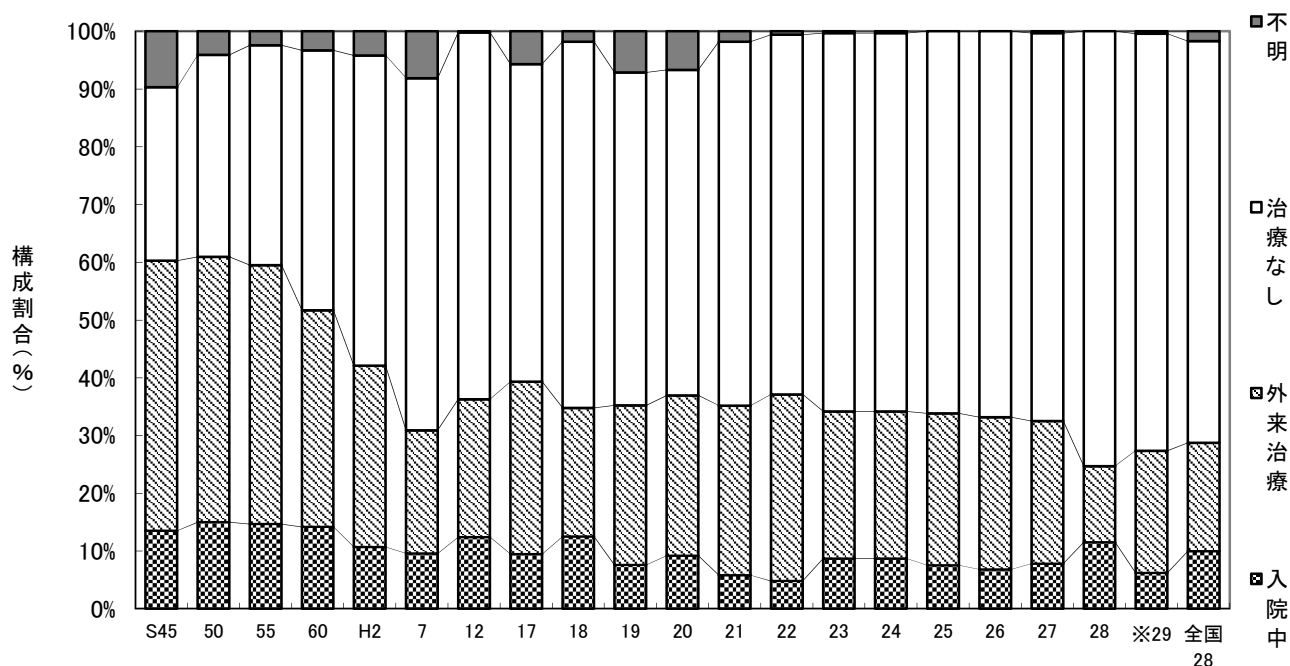
(全国)

平成28	4,215	10.0	7,941	18.8	29,421	69.6	722	1.7	42,299	100
------	-------	------	-------	------	--------	------	-----	-----	--------	-----

注) 平成10年以降は新分類(非定型抗酸菌陽性を除く。)による。

※平成28年は速報値である。

受療状況構成割合の年次推移



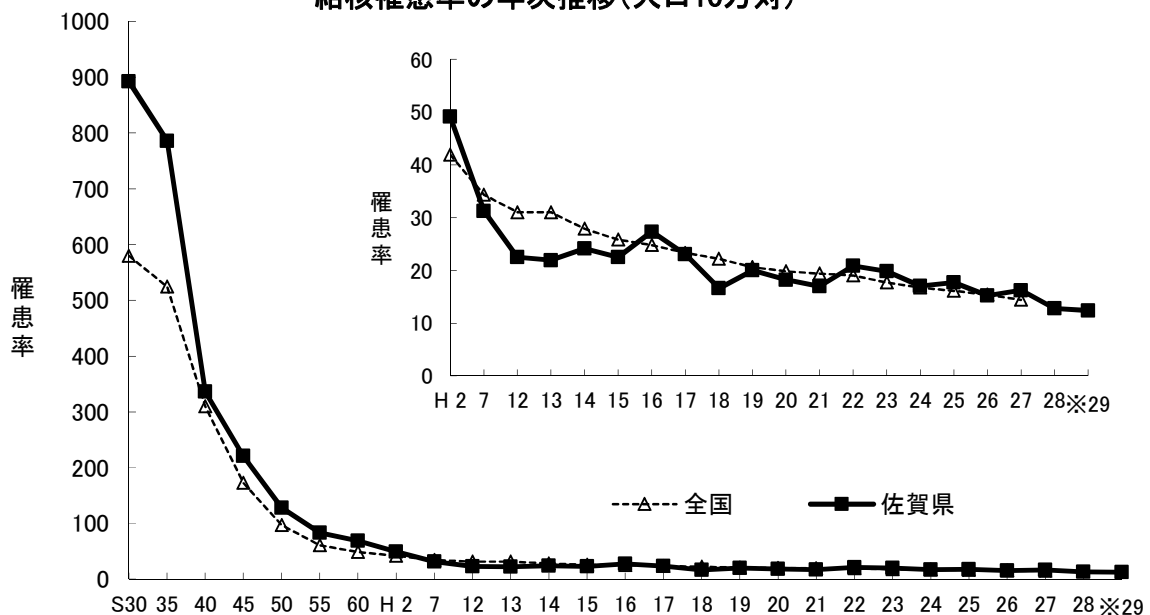
10 結核罹患率(人口10万対)

区分 年	全 国		佐 賀 県		
	新登録患者数	罹患率	新登録患者数	罹患率	全国順位ワースト
昭和30	517,477	579.6	8,688	892.2	
35	489,715	524.2	7,412	785.7	
40	340,556	309.9	2,930	336.1	
45	178,940	172.3	1,851	220.9	9
50	108,088	96.6	1,071	127.8	7
55	70,916	60.7	712	82.7	10
60	58,567	48.4	611	68.6	6
平成 2	51,821	41.9	431	49.1	11
7	43,078	34.3	276	31.2	22
12	39,384	31.0	197	22.5	37
13	35,489	27.9	192	21.9	34
14	32,828	25.8	211	24.1	18
15	31,638	24.8	196	22.5	21
16	29,736	23.3	237	27.3	4
17	28,319	22.2	199	23.0	10
18	26,384	20.6	143	16.6	32
19	25,311	19.8	172	20.0	11
20	24,760	19.4	156	18.2	18
21	24,170	19.0	144	16.9	23
22	23,261	18.2	177	20.8	6
23	22,681	17.7	168	19.8	9
24	21,283	16.7	143	17.0	16
25	20,495	16.1	149	17.7	10
26	19,615	15.4	127	15.2	15
27	18,280	14.4	135	16.2	5
28	17,625	13.9	106	12.8	23
※29年	—	—	102	12.4	—

注)平成10年以降は新分類(非定型抗酸菌陽性を除く。)による。

※平成29年は速報値である。

結核罹患率の年次推移(人口10万対)

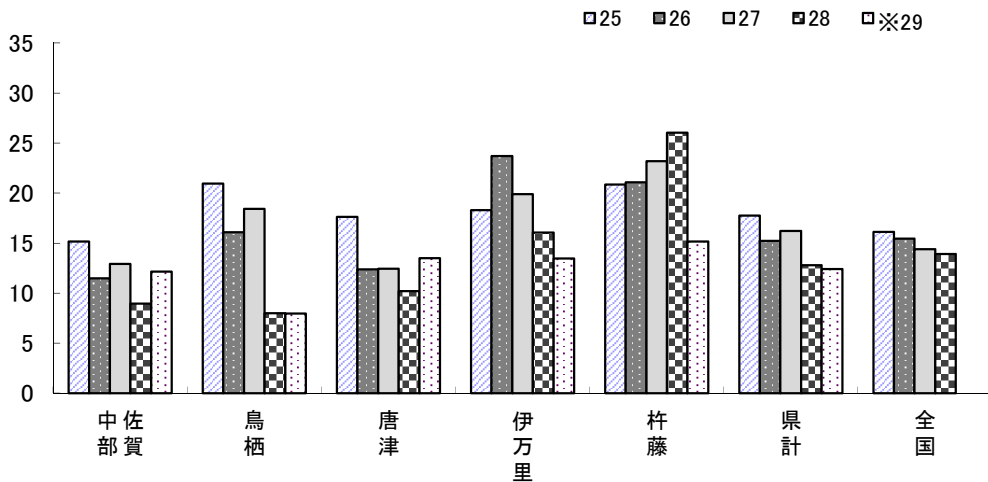


11 保健福祉事務所別結核罹患率(人口10万対)

年	保健所 区分	佐賀部	鳥栖	唐津	伊万里	杵藤	県計	全国
		21	新登録患者数 52	17	30	12	33	144
	罹患率	14.7	13.9	22.3	15.3	20.3	16.9	19.0
22	新登録患者数	57	30	29	22	39	177	23,261
	罹患率	16.1	24.4	21.7	28.3	24.1	20.8	18.2
23	新登録患者数	52	32	18	18	48	168	22,681
	罹患率	14.8	26.0	13.6	23.2	29.7	19.8	17.7
24	新登録患者数	55	19	15	20	34	143	21,283
	罹患率	15.7	15.4	11.4	25.9	21.2	17.0	16.7
25	新登録患者数	53	26	23	14	33	149	20,495
	罹患率	15.2	20.9	17.6	18.3	20.8	17.7	16.1
26	新登録患者数	40	20	16	18	33	127	19,615
	罹患率	11.5	16.1	12.4	23.7	21.1	15.2	15.4
27	新登録患者数	45	23	16	15	36	135	18,280
	罹患率	12.9	18.4	12.4	19.9	23.2	16.2	14.4
28	新登録患者数	31	10	13	12	40	106	17,625
	罹患率	8.9	8.0	10.2	16.0	26.0	12.8	13.9
※29	新登録患者数	42	10	17	10	23	102	—
	罹患率	12.1	8.0	13.5	13.4	15.1	12.4	—

注)平成10年以降は新分類(非定型抗酸菌陽性を除く。)による。

※平成29年は速報値である。



12 市町別結核罹患率(人口10万対)

区分 年	平成27年			平成28年			平成29年		
	新登録 患者数	人 口	罹 患 率	新登録 患者数	人 口	罹 患 率	新登録患 者 数	人 口	罹 患 率
県 計	135	833,245	16.2	106	828,388	12.8	102	823,620	12.4
佐賀市	29	236,398	12.3	21	235,625	8.9	23	235,082	9.8
多久市	1	19,742	5.1	5	19,450	25.7	5	19,168	26.1
小城市	7	44,308	15.8	4	44,031	9.1	7	43,808	16.0
神埼市	4	31,871	12.6	1	31,660	3.2	3	31,408	9.6
吉野ヶ里町	4	16,434	24.3	0	16,396	0.0	4	16,337	24.5
鳥栖市	10	72,910	13.7	4	73,382	5.5	4	73,755	5.4
基山町	4	17,494	22.9	1	17,412	5.7	1	17,404	5.7
みやき町	8	25,296	31.6	4	25,214	15.9	4	25,151	15.9
上峰町	1	9,296	10.8	1	9,360	10.7	1	9,367	10.7
唐津市	14	122,859	11.4	11	121,610	9.0	17	120,331	14.1
玄海町	2	5,904	33.9	2	5,780	34.6	0	5,620	0.0
伊万里市	8	55,294	14.5	11	54,851	20.1	7	54,573	12.8
有田町	7	20,166	34.7	1	19,971	5.0	3	19,783	15.2
武雄市	8	49,108	16.3	14	48,799	28.7	7	48,467	14.4
鹿島市	8	29,700	26.9	9	29,392	30.6	4	29,015	13.8
嬉野市	8	27,359	29.2	8	27,087	29.5	4	26,743	15.0
大町町	0	6,782	0.0	2	6,675	30.0	0	6,551	0.0
江北町	2	9,588	20.9	1	9,519	10.5	1	9,484	10.5
白石町	9	23,954	37.6	3	23,593	12.7	4	23,174	17.3
太良町	1	8,782	11.4	3	8,581	35.0	3	8,399	35.7

※平成29年は速報値である。

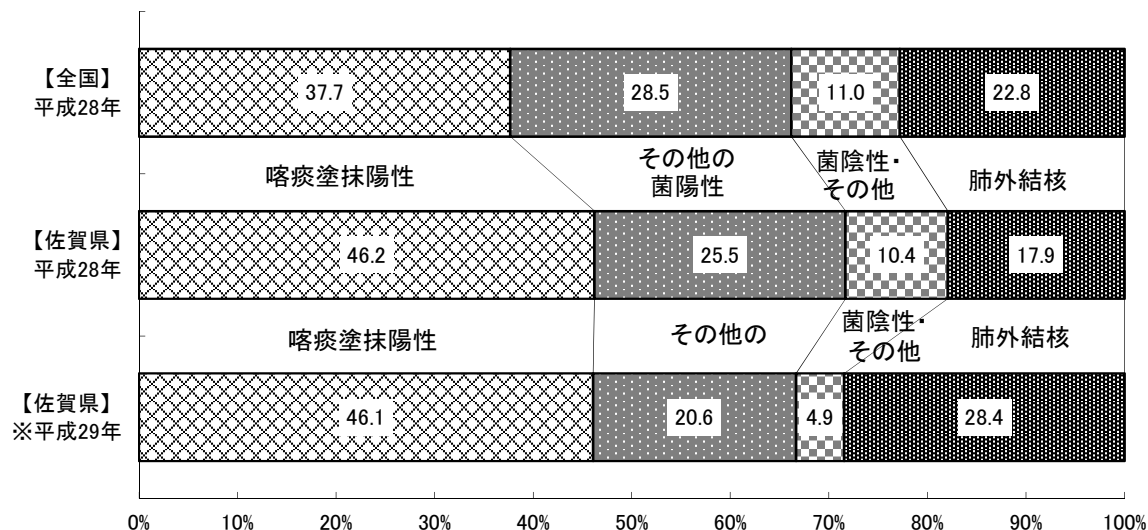
13 新登録患者数の活動性分類

区分 年	全 国					佐 賀 県						
	総数	活 動 性 結 核			不明	総数	活 動 性 結 核			不明		
		肺 結 核		肺 外 結 核			活 動 性 肺 結 核		肺 外 結 核			
		感染性	非感染性				感染性	非感染性				
昭和50	108,088	28,917	67,955	10,868	0	1,071	242	756	73	0		
55	70,916	23,924	39,271	7,553	0	712	192	471	49	0		
60	58,567	23,315	29,972	5,167	0	611	218	358	34	0		
平成2	51,821	26,182	21,592	4,016	31	431	189	215	27	0		
7	43,078	23,498	16,761	2,803	16	276	129	125	22	0		
区分 年	総数	活 動 性 結 核				(別掲) 潜在性 結核感 染症	総数	活 動 性 結 核				(別掲) 潜在性 結核感 染症
		肺 結 核			肺 外 結 核			肺 結 核			肺 外 結 核	
		喀痰塗 抹陽性	その 他の 菌陽 性	菌陰 性・ その 他				喀痰塗 抹陽性	その 他の 菌陽 性	菌陰 性・ その 他		
12	39,384	13,220	6,127	12,991	7,046	197	58	52	52	35		
17	28,319	11,318	4,995	6,342	5,664	199	72	24	41	62		
18	26,384	10,492	4,823	5,541	5,528	143	50	14	27	52		
19	25,311	10,204	5,966	3,723	5,418	2,959	172	75	24	26	47	
20	24,760	9,809	6,073	3,511	5,367	4,832	156	59	27	19	51	
21	24,170	9,675	5,960	3,277	5,258	4,119	144	62	25	17	40	
22	23,261	9,019	6,278	3,031	4,933	4,930	177	53	54	16	54	
23	22,681	8,654	5,771	3,094	5,162	10,046	168	55	45	21	47	
24	21,283	8,237	5,686	2,509	4,857	8,771	143	62	34	7	40	
25	20,495	8,119	5,470	2,383	4,523	7,147	149	61	38	6	44	
26	19,615	7,651	5,266	2,232	4,466	7,562	127	53	26	4	44	
27	18,280	7,131	5,118	1,874	4,157	6,675	135	65	31	10	29	
28	17,625	6,642	5,026	1,940	4,017	7,477	106	49	27	11	19	
※平成29	—	—	—	—	—	—	102	47	21	5	29	

注)平成10年以降は新分類(非定型抗酸菌陽性を除く。)による。

※平成29年は速報値である。

新登録患者数の活動性分類別構成割合



14 年齢階級別新登録患者

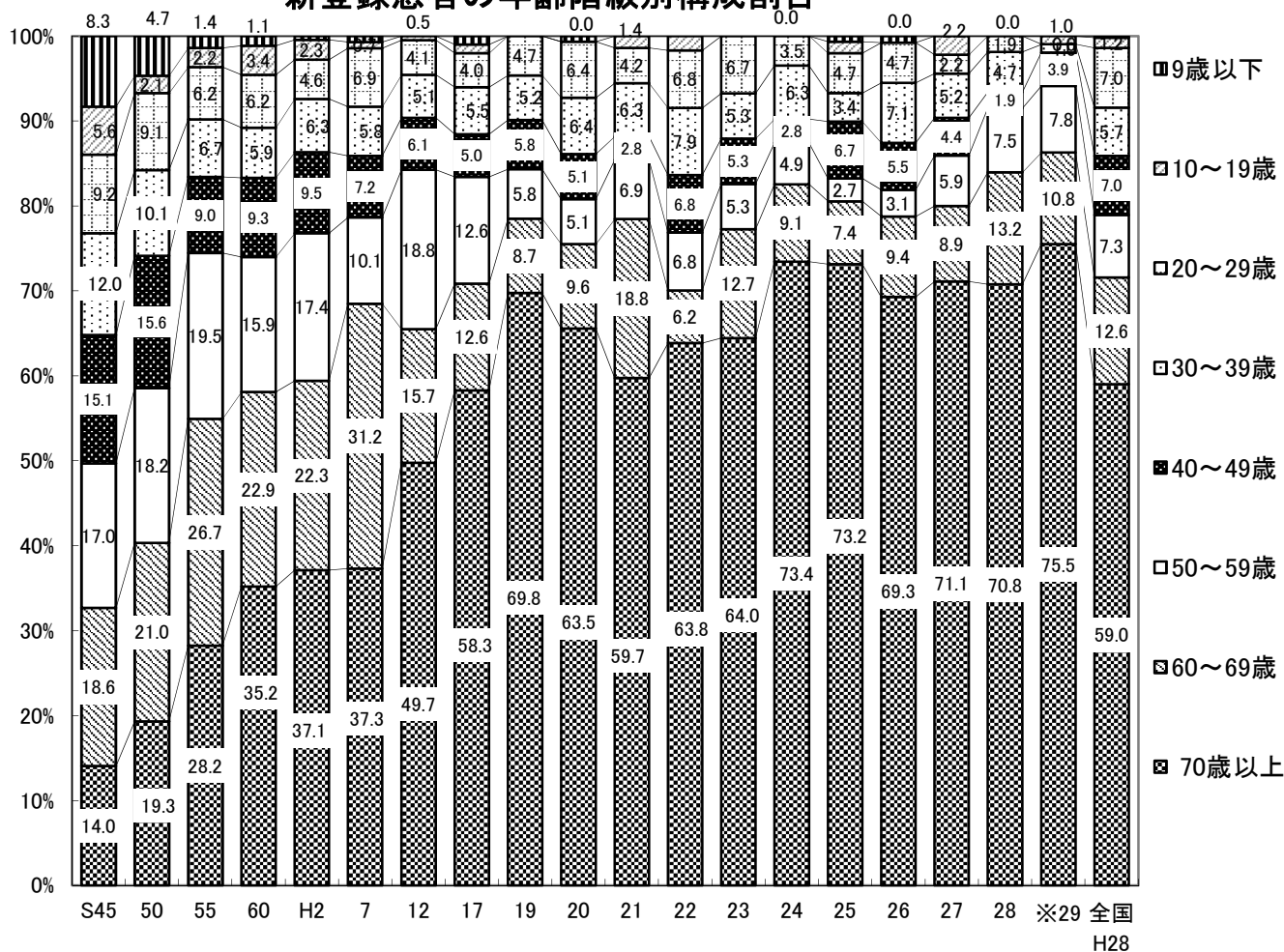
(人)

年齢階級	昭和45	50	55	60	平成2	7	12	17	22	23	24	25	26	27	28	※29	全国平成28
0～4	44	22	2	2	1	2	0	1	0	0	0	1	1	0	0	0	26
5～9	110	28	8	5	1	0	0	1	0	0	0	0	0	0	0	0	11
10～14	47	8	4	7	2	0	0	0	0	1	0	0	0	0	0	0	22
15～19	57	14	12	14	8	2	1	2	3	1	0	2	0	3	0	1	190
20～29	171	97	44	38	20	19	8	8	12	4	5	7	6	3	2	0	1,235
30～39	222	108	48	36	27	16	10	11	14	16	9	5	9	7	5	1	1,004
40～49	279	167	64	57	41	20	12	10	12	10	4	10	7	6	2	4	1,228
50～59	315	195	139	97	75	28	37	25	12	14	7	4	4	8	8	8	1,295
60～69	344	225	190	140	96	86	31	25	11	23	13	11	12	12	14	11	2,213
70～	260	207	201	215	160	103	98	116	113	99	105	109	88	96	75	77	10,401
再掲80～							50	58	72	56	80	75	57	72	59	61	6,994
計	1,851	1,071	712	611	431	276	197	199	177	168	143	149	127	135	106	102	17,625

注)平成10年以降は新分類(非定型抗酸菌陽性を除く。)による。

※平成29年は速報値である。

新登録患者の年齢階級別構成割合



15 定期の健康診断※受診状況

実施主体		年度												
		昭和55	60	平成2	7	12	17	22	23	24	25	26	27	28
事業 者	対象者数	109,835	98,573	90,429	329,930	364,941	40,449	35,455	39,300	40,244	37,585	44,217	49,559	51,215
	受診者数	93,901	95,127	86,265	85,406	104,020	30,425	34,276	38,080	38,839	36,295	42,853	47,963	49,956
	受診率%	85.5	96.5	95.4	25.9	28.5	75.2	96.7	96.9	96.5	96.6	96.9	96.8	97.5
	被発見率%	結核患者	0.010	0.015	0.005	0.001	0.000	0.003	0.000	0.000	0.005	0.003	0.000	0.004
発病の恐れ		0.110	0.067	0.023	0.010	0.000	0.007	0.000	0.013	0.003	0.008	0.014	0.004	0.010
学 校 長	対象者数	83,197	55,615	68,990	50,502	59,546	20,707	13,521	13,214	12,894	18,042	16,642	12,716	12,393
	受診者数	80,160	54,025	64,312	47,514	56,843	19,424	13,325	12,976	12,736	17,977	16,560	12,550	12,351
	受診率%	96.3	97.1	93.2	94.1	95.5	93.8	98.6	98.2	98.8	99.6	99.5	98.7	99.7
	被発見率%	結核患者	0.009	0.007	0.009	0.000	0.000	0.005	0.000	0.000	0.000	0.000	0.000	0.000
発病の恐れ		0.330	0.158	0.154	0.000	0.000	0.005	0.000	1.018	0.000	2.008	0.000	0.000	0.000
施 設 の 長	対象者数	1,091	1,133	3,690	4,912	7,236	6,973	6,634	5,610	6,118	5,135	5,780	6,248	6,361
	受診者数	985	1,060	3,582	4,534	7,029	6,523	6,396	5,408	5,884	4,588	5,231	5,686	6,318
	受診率%	90.3	93.6	97.1	92.3	97.1	93.5	96.4	96.4	96.2	89.3	90.5	91.0	99.3
	被発見率%	結核患者	0.100	0.000	0.168	0.022	0.000	0.015	0.000	0.277	0.034	0.000	0.019	0.000
発病の恐れ		3.150	1.153	0.782	0.000	0.011	0.031	0.031	2.848	0.000	0.022	0.076	0.035	0.000
市 町 村 長	対象者数	322,456	351,550	338,889	220,626	231,598	30,608	175,766	171,333	188,015	198,347	194,933	200,840	205,912
	受診者数	186,024	186,197	151,721	116,330	109,504	13,095	32,481	31,139	32,326	34,700	33,083	34,595	33,808
	受診率%	57.7	53.0	44.8	52.7	47.3	42.8	18.5	18.2	17.2	17.5	17.0	17.2	16.4
	被発見率%	結核患者	0.060	0.047	0.012	0.000	0.000	0.002	0.003	0.000	0.000	0.003	0.000	0.000
発病の恐れ		0.610	0.450	0.354	0.000	0.000	0.002	0.000	0.141	0.000	0.000	0.000	0.000	0.003
計	対象者数	516,579	506,871	501,998	605,970	663,321	98,737	231,376	229,457	247,271	259,109	261,572	269,363	275,881
	受診者数	361,070	336,409	305,880	253,784	277,396	69,467	86,478	87,603	89,785	93,560	97,727	100,794	102,433
	受診率%	69.9	66.4	60.9	41.9	41.8	70.4	37.4	38.2	36.3	36.1	37.4	37.4	37.1
	被発見率%	結核患者	0.037	0.032	0.011	0.002	0.000	0.004	0.001	0.017	0.004	0.002	0.001	0.002
発病の恐れ		0.430	0.297	0.224	0.070	0.000	0.006	0.002	0.233	0.001	0.006	0.010	0.004	0.006

※感染症の予防及び感染症の患者に対する医療に関する法律 第53条の2に基づく。

16 市町村長の行う結核に係る定期健康診断※受診率

年度 区分	昭和 55	60	平成 2	7	12	17	22	23	24	25	26	27	平成28				
													対象者数	受診者数	受診率 (%)		
県計	57.7	53.0	44.8	52.7	45.6	40.4	18.5%	18.2%	17.2%	17.5%	17.0%	17.2%	205,912	33,808	16.4%		
佐賀	佐賀市	17.2	14.9	20.0	19.0	10.9	21.5	8.0%	8.4%	8.3%	8.8%	11.0%	11.8%	49,122	5,989	12.2%	
	多久市	82.9	67.8	53.3	86.5	80.4	82.0	20.6%	20.8%	22.3%	22.7%	24.3%	25.6%	5,380	1,410	26.2%	
	諸富町	75.2	73.4	66.1	65.4	62.2											
	川副町	75.1	63.0	43.3	57.6	35.8	43.9										
	東与賀町	69.1	51.2	46.3	63.0	68.1	64.6										
	久保田町	90.9	68.2	85.0	83.9	75.3	43.4										
	大和町	59.0	33.6	42.8	39.2	34.2											
	富士町	62.7	52.0	67.3	99.9	73.3											
	神埼市							75.7%	81.6%	16.8%	15.4%	15.0%	14.5%	9,703	1,422	14.7%	
	神埼町	48.2	52.8	57.7	55.4	53.2	62.5										
中	千代田町	61.6	58.9	49.0	86.7	61.5	71.9										
	吉野ヶ里町							19.2%	20.3%	23.4%	20.5%	19.5%	18.8%	3,671	735	20.0%	
	三田川町	61.2	65.8	31.3	56.8	65.5	83.4										
	東脊振村	79.2	71.5	59.5	77.5	71.8	74.0										
	脊振村	76.3	71.6	72.1	94.7	90.3	78.8										
	三瀬村	60.8	74.8	59.4	95.0	83.6											
	小城市						67.9	31.0%	22.9%	22.5%	43.3%	22.4%	23.8%	12,557	2,354	18.7%	
	小城市	73.0	53.9	44.7	56.4	57.1											
	三日月町	59.9	61.3	49.2	41.7	51.5											
	牛津町	95.4	85.7	59.1	71.8	60.4											
鳥	芦刈町	97.9	98.7	77.0	101.3	86.4											
	鳥栖市	56.1	49.2	37.9	31.2	26.3	65.7	17.1%	61.3%	18.5%	17.8%	16.9%	17.8%	12,919	2,095	16.2%	
	基山町	95.6	91.9	37.4	59.6	47.2	55.1	40.3%	20.5%	34.4%	15.8%	19.2%	20.8%	4,935	1,053	21.3%	
	みやき町						55.4	16.6%	16.1%	16.4%	17.0%	15.2%	16.5%	7,786	1,390	17.9%	
	中原町	42.2	79.1	66.7	52.2	54.4											
	北茂安町	83.7	81.1	41.9	52.1	52.9											
	三根町	95.7	97.2	61.3	53.2	57.4											
	上峰町	84.6	76.6	47.9	67.0	64.5	81.6	12.6%	15.9%	13.4%	12.5%	11.3%	11.2%	1,718	277	16.1%	
	唐津市	20.7	18.0	34.0	30.2	23.3	43.2	16.2%	16.7%	18.2%	18.8%	18.8%	17.2%	29,133	5,359	18.4%	
	唐	浜玉町	91.8	91.0	70.7	95.8	74.1										
七山村		98.0	92.7	96.4	130.4	124.7	146.4										
厳木町		92.8	87.5	63.3	90.9	76.8											
相知町		73.3	83.4	68.7	91.1	78.2											
北波多村		97.2	78.5	63.8	83.3	93.7											
肥前町		56.4	56.2	45.8	57.6	33.4											
玄海町		72.4	73.1	61.7	77.4	81.1	125.4	58.3%	56.9%	54.5%	51.0%	56.2%	46.2%	1,718	679	39.5%	
鎮西町		47.4	77.6	55.2	47.1	56.6											
呼子町		41.1	44.6	51.2	74.1	63.4											
伊万里		伊万里市	39.3	29.3	23.6	34.9	37.2	43.9	63.0%	19.2%	18.4%	17.2%	17.7%	21.5%	13,289	1,693	12.7%
	有田町	63.8	71.1	43.6	50.2	51.9	73.4	17.8%	25.5%	24.6%	28.4%	24.4%	18.4%	6,412	1,198	18.7%	
	西有田町	85.1	63.0	47.3	76.6	81.2	94.3										
杵	武雄市	78.4	67.4	46.7	67.6	45.4	37.1	7.7%	8.5%	8.5%	8.5%	9.5%	10.2%	14,614	1,356	9.3%	
	山内町	93.2	94.2	52.6	70.9	64.9	59.8										
	北方町	92.7	94.4	74.6	78.1	75.2	33.4										
	大町町	89.0	73.8	54.4	71.3	50.2	48.1	17.2%	16.6%	16.8%	13.2%	14.6%	12.5%	2,468	322	13.0%	
	江北町	99.9	95.1	60.3	64.6	53.7	59.7	21.0%	19.5%	18.9%	22.0%	20.4%	20.1%	2,624	539	20.5%	
	白石町	85.8	70.9	55.4	56.6	49.3	55.7	14.8%	11.8%	11.5%	12.0%	12.9%	13.0%	7,682	815	10.6%	
	福富町	98.1	90.8	72.8	61.7	46.5											
	有明町	97.1	94.9	76.4	90.3	76.7											
	藤	鹿島市	69.9	74.2	63.6	83.1	86.9	97.3	42.1%	41.9%	44.9%	53.8%	31.6%	32.9%	8,931	2,722	30.5%
		太良町	44.0	76.2	81.4	97.1	88.5	122.6	50.2%	47.7%	44.4%	40.4%	40.7%	41.3%	2,863	1,142	39.9%
嬉野市								72.3%	73.5%	75.3%	14.7%	14.5%	14.4%	8,387	1,258	15.0%	
塩田町		52.4	73.5	57.5	77.2	58.4	61.4										
嬉野町	28.3	53.1	42.3	53.6	43.9	66.5											

※感染症の予防及び感染症の患者に対する医療に関する法律 第53条の2第3項に基づく。

17 接触者健康診断^{*}実施状況

年 度	区 分	対象者数 A	受診者数 B	受診率 B/A %	検 査 結 果					
					要 医 療		要 観 察		潜在性結核感染症	
					人数 C	率 C/B %	人数 D	率 D/B %	人数 E	率 E/B %
16	患 者 家 族 等	705	669	94.9	4	0.6	7	1.0	25	3.7
	そ の 他	4,986	4,677	93.8	3	0.1	33	0.7	52	1.1
	計	5,691	5,346	93.9	7	0.1	40	0.7	77	1.4
17	患 者 家 族 等	838	730	87.1	4	0.5	13	1.8	8	1.1
	そ の 他	4,166	3,927	94.3	5	0.1	24	0.6	9	0.2
	計	5,004	4,657	93.1	9	0.2	37	0.8	17	0.4
18	患 者 家 族 等	866	812	93.8	11	1.4	11	1.4	5	0.6
	そ の 他	3,354	3,050	90.9	2	0.1	57	1.9	2	0.1
	計	4,220	3,862	91.5	13	0.3	68	1.8	7	0.2
19	患 者 家 族 等	426	416	97.7	3	0.7	4	1.0	4	1.0
	そ の 他	3,193	2,988	93.6	1	0.0	19	0.6	14	0.5
	計	3,619	3,404	94.1	4	0.1	23	0.7	18	0.5
20	接 触 者	3,543	3,397	95.9	5	0.1	10	0.3	6	0.2
21	接 触 者	3,545	3,209	90.5	1	0.0	0	0.0	19	0.6
22	接 触 者	3,208	3,089	96.3	6	0.2	8	0.3	56	1.8
23	接 触 者	3,578	3,428	95.8	22	0.6	160	4.7	126	3.7
24	接 触 者	2,435	2,163	88.8	2	0.1	56	2.6	17	0.8
25	接 触 者	2,530	2,379	94.0	4	0.2	11	0.5	29	1.2
26	接 触 者	1,709	1,682	98.4	0	0.0	17	1.0	45	2.7
27	接 触 者	1,494	1,488	99.6	5	0.3	26	1.7	16	1.1
28	接 触 者	1,326	1,318	99.4	2	0.2	15	1.1	29	2.2

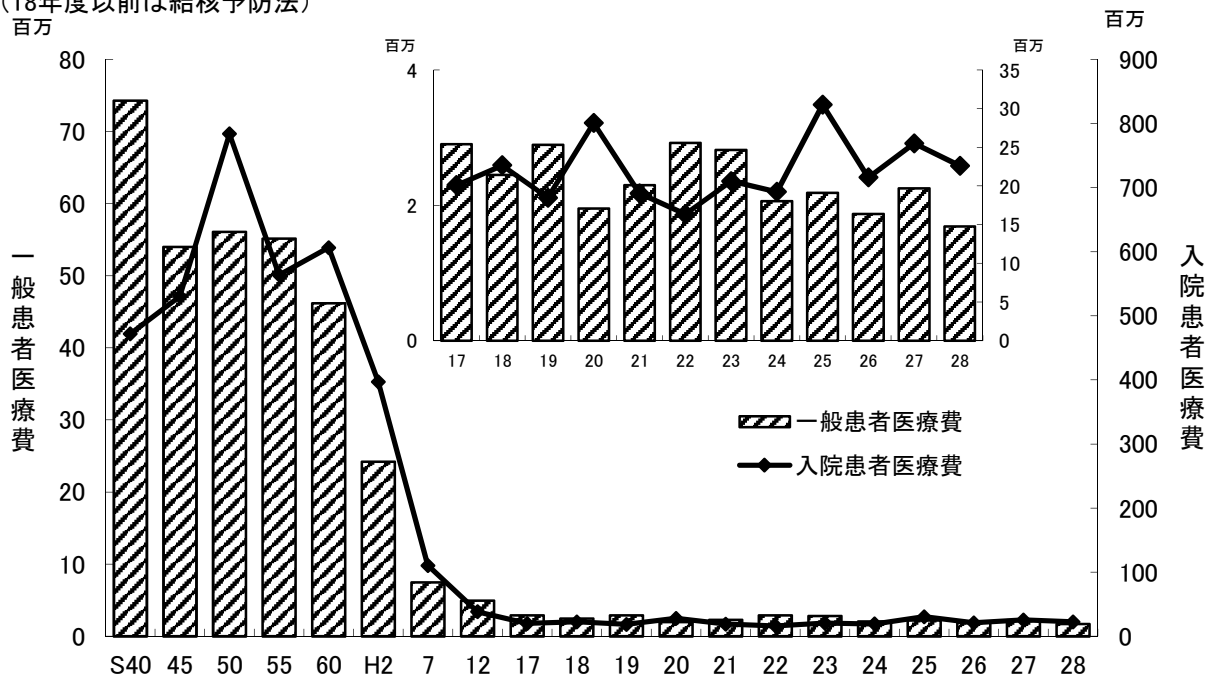
※感染症の予防及び感染症の患者に対する医療に関する法律 第17条に基づく。

※平成20年からは、患者の家族と患者の別をなくし、接触者に一本化した。

18 結核医療費負担状況

年度	区分	一般患者医療費(法第37条2)		入院患者医療費(法第37条)		計
		公費負担 承認件数	公費負担 金額	年度末現在 入院患者数	公費負担 金額	公費負担 金額
昭和40		10,271	74,278,760	1,145	471,907,551	546,186,311
45		7,092	53,974,709	804	530,512,064	584,486,773
50		3,780	56,082,778	411	783,928,983	840,011,761
55		2,204	55,119,119	205	563,630,384	618,749,503
60		1,762	46,150,810	200	606,174,477	652,325,287
平成2		976	24,211,102	87	396,723,810	420,934,912
7		440	7,472,467	49	110,402,216	117,874,683
12		329	4,933,059	38	38,239,307	43,172,366
17		317	2,900,540	23	20,120,348	23,020,888
18		313	2,450,241	16	22,681,273	25,131,514
19		493	2,891,207	11	18,471,788	21,362,995
20		311	1,952,890	24	28,149,190	30,102,080
21		265	2,297,731	10	19,053,538	21,351,269
22		336	2,919,783	14	16,347,294	19,267,077
23		367	2,817,857	20	20,629,474	23,447,331
24		266	2,061,255	17	19,244,355	21,305,610
25		311	2,183,035	15	30,532,157	32,715,192
26		264	1,873,631	12	21,109,356	22,982,987
27		266	2,247,875	18	25,512,479	27,760,354
28		223	1,685,370	14	22,616,439	24,301,809

※19年度以降は、「感染症の予防及び感染症の患者に対する医療に関する法律」へ統合
(18年度以前は結核予防法)



結核管理図

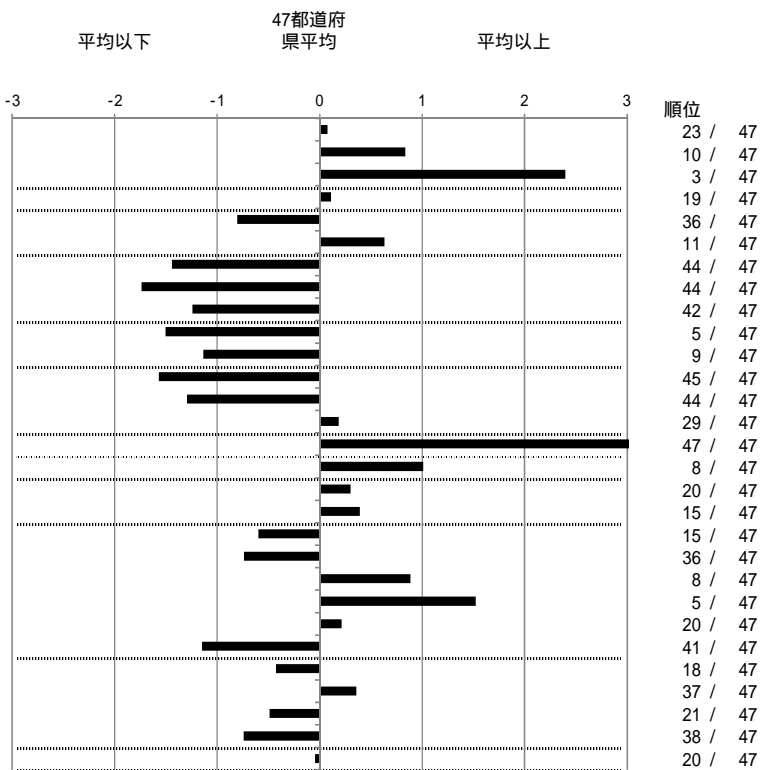
平成28年

41

佐賀県

		単位	指標値	47都道府 県平均	基準化 偏差
人口					
新登録者数					
罹患率(10万対)					
年末活動性結核者数					
有病率(10万対)					
年末総登録数					
蔓延状況	1 全結核罹患率	10万対	12.80	12.57	0.08
	2 喀痰塗抹陽性肺結核罹患率	10万対	5.92	4.78	0.83
	3 結核死亡率	10万対	2.67	1.50	2.39
潜在性結核感染症	4 潜在性結核感染症治療対象者届出率	10万対	5.55	5.33	0.11
患者背景	5 新登録中外国出生者割合	%	3.77	6.61	-0.81
	6 新登録中65歳以上割合	%	78.30	73.26	0.63
患者発見	7 発病～初診2か月以上割合	%	6.00	16.42	-1.44
	8 初診～診断1か月以上割合	%	11.76	21.33	-1.74
	9 発病～診断3か月以上割合	%	7.55	15.69	-1.24
接触者健診	10 新肺結核中接触者健診発見割合	%	8.05	3.85	1.50
	11 新登録患者1名あたり接触者健診実施数	延人数	12.85	8.74	1.14
診断	12 新登録中肺外結核割合	%	17.92	24.27	-1.57
	13 新肺結核中再治療割合	%	2.30	5.27	-1.29
	14 新肺結核中菌陽性割合	%	87.36	88.22	-0.18
治療	15 新全結核80歳未満中Z含む4剤処方割合	%	59.57	80.84	-3.08
	16 前年登録肺結核退院者入院期間中央値	日	81.50	64.56	1.01
	17 前年全結核治療完遂継続者治療期間中央値	日	275.00	270.10	0.30
	18 年末活動性全結核中2年以上治療割合	%	1.41	1.08	0.39
	19 肺喀塗陽性初回コホート治療成功割合	%	50.85	46.29	0.60
	20 肺喀塗陽性初回コホート死亡割合	%	20.34	24.74	-0.74
	21 肺喀塗陽性初回コホート失敗脱落割合	%	6.78	4.70	0.89
	22 肺喀塗陽性初回コホート転出割合	%	6.78	3.24	1.52
	23 肺喀塗陽性初回コホート12か月超治療割合	%	10.17	9.08	0.21
	24 肺喀塗陽性初回コホート判定不能割合	%	5.08	11.95	-1.15
情報管理	25 新肺有症状中発見遅れ期間把握割合	%	72.60	63.62	0.43
	26 新肺結核中培養等検査結果把握割合	%	82.76	87.14	-0.36
	27 新肺培養陽性中薬剤感受性結果把握割合	%	80.36	70.00	0.49
	28 年末総登録中病状不明割合	%	10.80	18.06	-0.74
その他	29 年末活動性全結核中生活保護割合	%	4.23	4.38	-0.05

指定都市含む47都道府県版



- 3. 結核死亡率は人口動態による。
- 11. この指標値は前年の成績であり、接触者検診実施数は地域保健・健康増進事業報告の接触者健診実施総数より抜粋した。
- 16. 前年の新登録肺結核患者で登録時入院患者が対象である。
- 17. 前年の新登録患者で登録時入院または外来の患者が対象である。
- 19～24. 前年の新登録肺結核初回治療患者が対象である。

グラフと偏差の符号が逆：
指標値番号：10, 11, 14, 15, 19, 25, 26, 27

順位は指標値
による降順位

結核管理図

平成28年

佐賀県佐賀中部

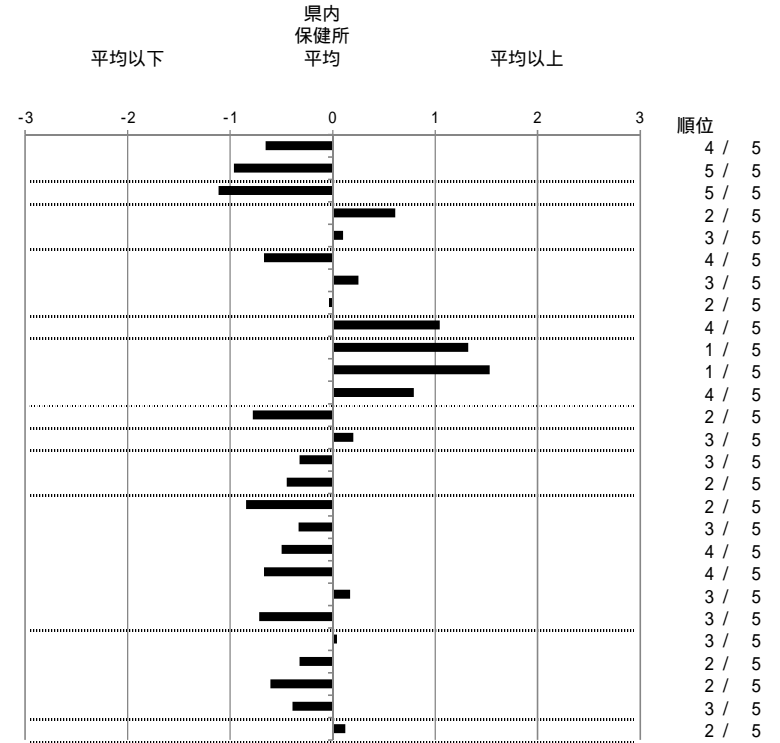
保健所

人口	347,282
新登録者数	31
罹患率(10万対)	8.9
年末活動性結核者数	19
有病率(10万対)	5.5
年末総登録数	101

		単位	指標値	県内 保健所 平均	基準化 偏差	
蔓延状況	1 全結核罹患率	10万対	8.93	13.84	-0.65	
	2 喀痰塗抹陽性肺結核罹患率	10万対	3.17	6.88	-0.96	
潜在性結核感染症 患者背景	3 潜在性結核感染症治療対象者届出率	10万対	2.02	6.91	-1.11	
	4 新登録中外国出生者割合	%	6.45	3.79	0.61	
患者発見 発見の遅れ	5 新登録中65歳以上割合	%	77.42	76.11	0.10	
	6 発病～初診2か月以上割合	%	0.00	9.38	-0.67	
	7 初診～診断1か月以上割合	%	10.00	8.03	0.25	
	8 発病～診断3か月以上割合	%	11.11	11.60	-0.04	
診断	9 新肺結核中接触者健診発見割合	%	0.00	6.37	-1.04	
	10 新登録中肺外結核割合	%	35.48	17.21	1.32	
	11 新肺結核中再治療割合	%	5.00	1.54	1.53	
治療	12 新肺結核中菌陽性割合	%	85.00	90.09	-0.79	
	13 新全結核80歳未満中Z含む4剤処方割合	%	73.33	54.46	0.78	
	14 前年登録肺結核退院者入院期間中央値	日	82.00	77.40	0.20	
	15 前年全結核治療完遂継続者治療期間中央値	日	275.00	276.10	-0.32	
	16 年末活動性全結核中2年以上治療割合	%	0.00	0.83	-0.45	
	治療成績	17 肺喀塗陽性初回コホート治療成功割合	%	61.90	45.71	0.84
		18 肺喀塗陽性初回コホート死亡割合	%	19.05	22.98	-0.33
		19 肺喀塗陽性初回コホート失敗脱落割合	%	4.76	8.04	-0.50
		20 肺喀塗陽性初回コホート転出割合	%	4.76	9.29	-0.67
		21 肺喀塗陽性初回コホート12か月超治療割合	%	9.52	8.15	0.17
22 肺喀塗陽性初回コホート判定不能割合		%	0.00	5.83	-0.72	
情報管理	23 新肺有症状中発見遅れ期間把握割合	%	64.29	65.40	-0.04	
	24 新肺結核中培養等検査結果把握割合	%	80.00	74.46	0.32	
	25 新肺培養陽性中薬剤感受性結果把握割合	%	81.82	68.22	0.61	
	26 年末総登録中病状不明割合	%	7.92	11.83	-0.39	
その他	27 年末活動性全結核中生活保護割合	%	5.26	4.39	0.12	

- 14. 前年の新登録肺結核患者で登録時入院患者が対象である。
- 15. 前年の新登録患者で登録時入院または外来の患者が対象である。
- 17～22. 前年の新登録肺結核初回治療患者が対象である。

保健所 - 県内比較 - 指定都市再掲



グラフと偏差の符号が逆：
指標値番号：9, 12, 13, 17, 23, 24, 25

順位は指標値
による降順位

結核管理図

平成28年

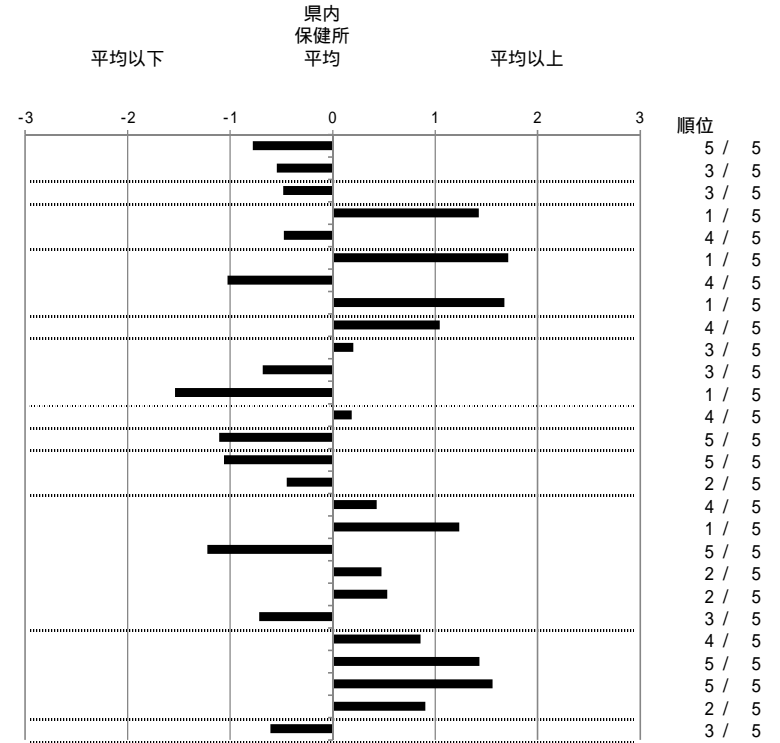
佐賀県鳥栖

保健所

		単位	指標値	県内 保健所 平均	基準化 偏差
人口					
新登録者数					
罹患率(10万対)					
年末活動性結核者数					
有病率(10万対)					
年末総登録数					
<hr/>					
蔓延状況	1 全結核罹患率	10万対	7.97	13.84	-0.78
	2 喀痰塗抹陽性肺結核罹患率	10万対	4.78	6.88	-0.54
潜在性結核感染症	3 潜在性結核感染症治療対象者届出率	10万対	4.78	6.91	-0.48
患者背景	4 新登録中外国出生者割合	%	10.00	3.79	1.42
	5 新登録中65歳以上割合	%	70.00	76.11	-0.48
患者発見	6 発病～初診2か月以上割合	%	33.33	9.38	1.71
	7 初診～診断1か月以上割合	%	0.00	8.03	-1.03
	8 発病～診断3か月以上割合	%	33.33	11.60	1.67
	9 新肺結核中接触者健診発見割合	%	0.00	6.37	-1.04
診断	10 新登録中肺外結核割合	%	20.00	17.21	0.20
	11 新肺結核中再治療割合	%	0.00	1.54	-0.68
	12 新肺結核中菌陽性割合	%	100.00	90.09	1.54
治療	13 新全結核80歳未満中Z含む4剤処方割合	%	50.00	54.46	-0.18
	14 前年登録肺結核退院者入院期間中央値	日	52.00	77.40	-1.11
	15 前年全結核治療完遂継続者治療期間中央値	日	272.50	276.10	-1.06
	16 年末活動性全結核中2年以上治療割合	%	0.00	0.83	-0.45
治療成績	17 肺喀塗陽性初回コホート治療成功割合	%	37.50	45.71	-0.43
	18 肺喀塗陽性初回コホート死亡割合	%	37.50	22.98	1.24
	19 肺喀塗陽性初回コホート失敗脱落割合	%	0.00	8.04	-1.22
	20 肺喀塗陽性初回コホート転出割合	%	12.50	9.29	0.48
	21 肺喀塗陽性初回コホート12か月超治療割合	%	12.50	8.15	0.53
	22 肺喀塗陽性初回コホート判定不能割合	%	0.00	5.83	-0.72
情報管理	23 新肺有症状中発見遅れ期間把握割合	%	42.86	65.40	-0.86
	24 新肺結核中培養等検査結果把握割合	%	50.00	74.46	-1.43
	25 新肺培養陽性中薬剤感受性結果把握割合	%	33.33	68.22	-1.56
	26 年末総登録中病状不明割合	%	20.83	11.83	0.90
その他	27 年末活動性全結核中生活保護割合	%	0.00	4.39	-0.61

- 14. 前年の新登録肺結核患者で登録時入院患者が対象である。
- 15. 前年の新登録患者で登録時入院または外来の患者が対象である。
- 17～22. 前年の新登録肺結核初回治療患者が対象である。

保健所 - 県内比較 - 指定都市再掲



グラフと偏差の符号が逆：
指標値番号：9, 12, 13, 17, 23, 24, 25

順位は指標値
による降順位

結核管理図

平成28年

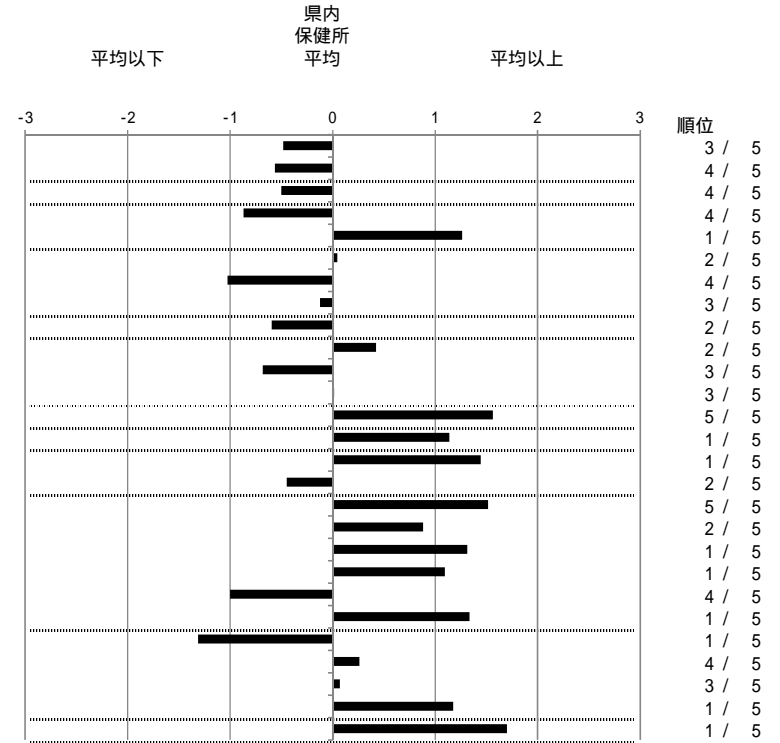
佐賀県唐津

保健所

		単位	指標値	県内 保健所 平均	基準化 偏差
人口					
人口			127,390		
新登録者数			13		
罹患率(10万対)			10.2		
年末活動性結核者数			12		
有病率(10万対)			9.4		
年末総登録数			34		
<hr/>					
蔓延状況	1 全結核罹患率	10万対	10.20	13.84	-0.48
	2 喀痰塗抹陽性肺結核罹患率	10万対	4.71	6.88	-0.56
潜在性結核感染症	3 潜在性結核感染症治療対象者届出率	10万対	4.71	6.91	-0.50
患者背景	4 新登録中外国出生者割合	%	0.00	3.79	-0.87
	5 新登録中65歳以上割合	%	92.31	76.11	1.26
患者発見	6 発病～初診2か月以上割合	%	10.00	9.38	0.04
	7 初診～診断1か月以上割合	%	0.00	8.03	-1.03
	8 発病～診断3か月以上割合	%	10.00	11.60	-0.12
接触者健診	9 新肺結核中接触者健診発見割合	%	10.00	6.37	0.59
診断	10 新登録中肺外結核割合	%	23.08	17.21	0.42
	11 新肺結核中再治療割合	%	0.00	1.54	-0.68
	12 新肺結核中菌陽性割合	%	90.00	90.09	-0.01
治療	13 新全結核80歳未満中Z含む4剤処方割合	%	16.67	54.46	-1.56
	14 前年登録肺結核退院者入院期間中央値	日	103.50	77.40	1.14
	15 前年全結核治療完遂継続者治療期間中央値	日	281.00	276.10	1.44
	16 年末活動性全結核中2年以上治療割合	%	0.00	0.83	-0.45
治療成績	17 肺喀塗陽性初回コホート治療成功割合	%	16.67	45.71	-1.51
	18 肺喀塗陽性初回コホート死亡割合	%	33.33	22.98	0.88
	19 肺喀塗陽性初回コホート失敗脱落割合	%	16.67	8.04	1.31
	20 肺喀塗陽性初回コホート転出割合	%	16.67	9.29	1.09
	21 肺喀塗陽性初回コホート12か月超治療割合	%	0.00	8.15	-1.00
	22 肺喀塗陽性初回コホート判定不能割合	%	16.67	5.83	1.33
情報管理	23 新肺有症状中発見遅れ期間把握割合	%	100.00	65.40	1.31
	24 新肺結核中培養等検査結果把握割合	%	70.00	74.46	-0.26
	25 新肺培養陽性中薬剤感受性結果把握割合	%	66.67	68.22	-0.07
	26 年末総登録中病状不明割合	%	23.53	11.83	1.17
その他	27 年末活動性全結核中生活保護割合	%	16.67	4.39	1.70

- 14. 前年の新登録肺結核患者で登録時入院患者が対象である。
- 15. 前年の新登録患者で登録時入院または外来の患者が対象である。
- 17～22. 前年の新登録肺結核初回治療患者が対象である。

保健所 - 県内比較 - 指定都市再掲



グラフと偏差の符号が逆：
指標値番号：9, 12, 13, 17, 23, 24, 25

順位は指標値
による降順位

結核管理図

平成28年

佐賀県伊万里

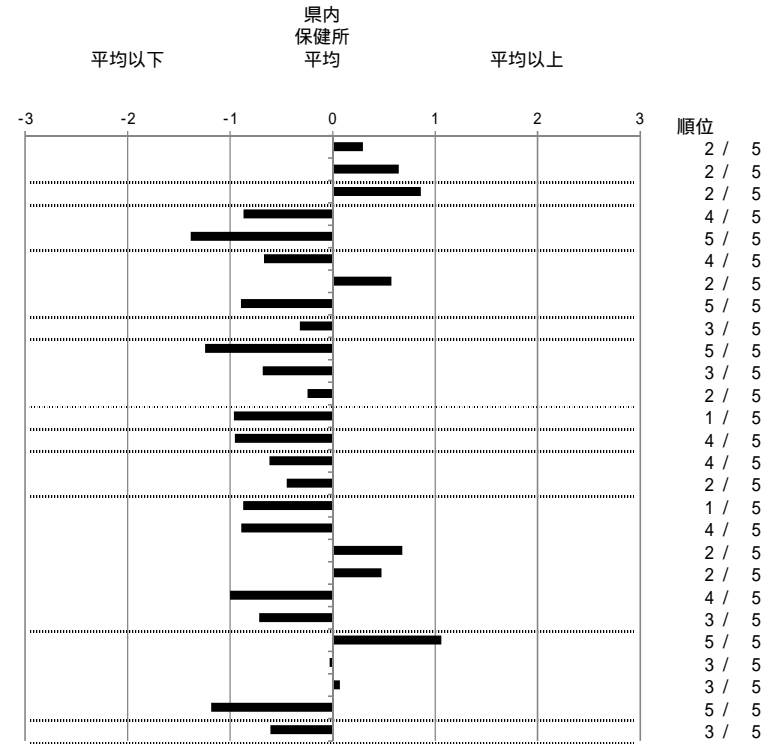
保健所

人口	74,822
新登録者数	12
罹患率(10万対)	16.0
年末活動性結核者数	10
有病率(10万対)	13.4
年末総登録数	31

	単位	指標値	県内保健所		基準化偏差
			平均	偏差	
蔓延状況	1 全結核罹患率	10万対	16.04	13.84	0.29
	2 喀痰塗抹陽性肺結核罹患率	10万対	9.36	6.88	0.64
潜在性結核感染症	3 潜在性結核感染症治療対象者届出率	10万対	10.69	6.91	0.86
患者背景	4 新登録中外国出生者割合	%	0.00	3.79	-0.87
	5 新登録中65歳以上割合	%	58.33	76.11	-1.39
患者発見	6 発病～初診2か月以上割合	%	0.00	9.38	-0.67
	7 初診～診断1か月以上割合	%	12.50	8.03	0.57
	8 発病～診断3か月以上割合	%	0.00	11.60	-0.89
接触者健診	9 新肺結核中接触者健診発見割合	%	8.33	6.37	0.32
診断	10 新登録中肺外結核割合	%	0.00	17.21	-1.24
	11 新肺結核中再治療割合	%	0.00	1.54	-0.68
	12 新肺結核中菌陽性割合	%	91.67	90.09	0.24
治療	13 新全結核80歳未満中Z含む4剤処方割合	%	77.78	54.46	-0.96
	14 前年登録肺結核退院者入院期間中央値	日	55.50	77.40	-0.96
	15 前年全結核治療完遂継続者治療期間中央値	日	274.00	276.10	-0.62
	16 年末活動性全結核中2年以上治療割合	%	0.00	0.83	-0.45
治療成績	17 肺喀塗陽性初回コホート治療成功割合	%	62.50	45.71	0.87
	18 肺喀塗陽性初回コホート死亡割合	%	12.50	22.98	-0.89
	19 肺喀塗陽性初回コホート失敗脱落割合	%	12.50	8.04	0.68
	20 肺喀塗陽性初回コホート転出割合	%	12.50	9.29	0.48
	21 肺喀塗陽性初回コホート12か月超治療割合	%	0.00	8.15	-1.00
	22 肺喀塗陽性初回コホート判定不能割合	%	0.00	5.83	-0.72
情報管理	23 新肺有症状中発見遅れ期間把握割合	%	37.50	65.40	-1.06
	24 新肺結核中培養等検査結果把握割合	%	75.00	74.46	0.03
	25 新肺培養陽性中薬剤感受性結果把握割合	%	66.67	68.22	-0.07
	26 年末総登録中病状不明割合	%	0.00	11.83	-1.19
その他	27 年末活動性全結核中生活保護割合	%	0.00	4.39	-0.61

- 14. 前年の新登録肺結核患者で登録時入院患者が対象である。
- 15. 前年の新登録患者で登録時入院または外来の患者が対象である。
- 17～22. 前年の新登録肺結核初回治療患者が対象である。

保健所 - 県内比較 - 指定都市再掲



グラフと偏差の符号が逆：
指標値番号：9, 12, 13, 17, 23, 24, 25

順位は指標値
による降順位

結核管理図

平成28年

佐賀県杵藤

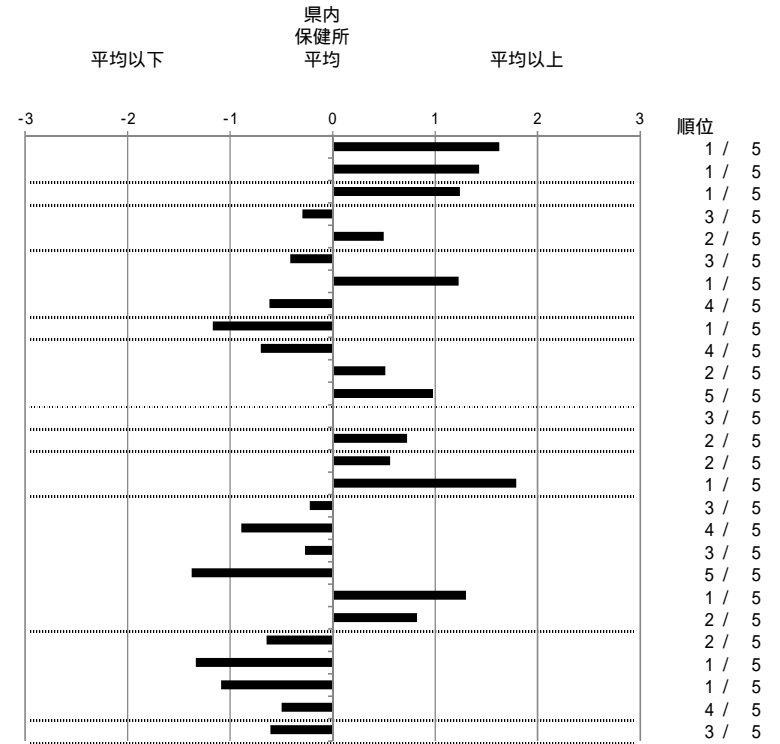
保健所

人口	153,646
新登録者数	40
罹患率(10万対)	26.0
年末活動性結核者数	24
有病率(10万対)	15.6
年末総登録数	73

		単位	指標値	県内 保健所 平均	基準化 偏差	
蔓延状況	1	全結核罹患率	10万対	26.03	13.84	1.63
	2	喀痰塗抹陽性肺結核罹患率	10万対	12.37	6.88	1.43
潜在性結核感染症	3	潜在性結核感染症治療対象者届出率	10万対	12.37	6.91	1.24
患者背景	4	新登録中外国出生者割合	%	2.50	3.79	-0.30
	5	新登録中65歳以上割合	%	82.50	76.11	0.50
患者発見	6	発病～初診2か月以上割合	%	3.57	9.38	-0.42
	7	初診～診断1か月以上割合	%	17.65	8.03	1.23
	8	発病～診断3か月以上割合	%	3.57	11.60	-0.62
接触者健診	9	新肺結核中接触者健診発見割合	%	13.51	6.37	1.17
診断	10	新登録中肺外結核割合	%	7.50	17.21	-0.70
	11	新肺結核中再治療割合	%	2.70	1.54	0.51
	12	新肺結核中菌陽性割合	%	83.78	90.09	-0.98
治療	13	新全結核80歳未満中Z含む4剤処方割合	%	54.55	54.46	0.00
	14	前年登録肺結核退院者入院期間中央値	日	94.00	77.40	0.72
	15	前年全結核治療完遂継続者治療期間中央値	日	278.00	276.10	0.56
	16	年末活動性全結核中2年以上治療割合	%	4.17	0.83	1.79
治療成績	17	肺喀塗陽性初回コホート治療成功割合	%	50.00	45.71	0.22
	18	肺喀塗陽性初回コホート死亡割合	%	12.50	22.98	-0.89
	19	肺喀塗陽性初回コホート失敗脱落割合	%	6.25	8.04	-0.27
	20	肺喀塗陽性初回コホート転出割合	%	0.00	9.29	-1.38
	21	肺喀塗陽性初回コホート12か月超治療割合	%	18.75	8.15	1.30
	22	肺喀塗陽性初回コホート判定不能割合	%	12.50	5.83	0.82
情報管理	23	新肺有症状中発見遅れ期間把握割合	%	82.35	65.40	0.64
	24	新肺結核中培養等検査結果把握割合	%	97.30	74.46	1.33
	25	新肺培養陽性中薬剤感受性結果把握割合	%	92.59	68.22	1.09
	26	年末総登録中病状不明割合	%	6.85	11.83	-0.50
その他	27	年末活動性全結核中生活保護割合	%	0.00	4.39	-0.61

- 14. 前年の新登録肺結核患者で登録時入院患者が対象である。
- 15. 前年の新登録患者で登録時入院または外来の患者が対象である。
- 17～22. 前年の新登録肺結核初回治療患者が対象である。

保健所 - 県内比較 - 指定都市再掲



グラフと偏差の符号が逆：
指標値番号：9, 12, 13, 17, 23, 24, 25

順位は指標値
による降順位