

# 佐賀県感染症発生動向調査週報

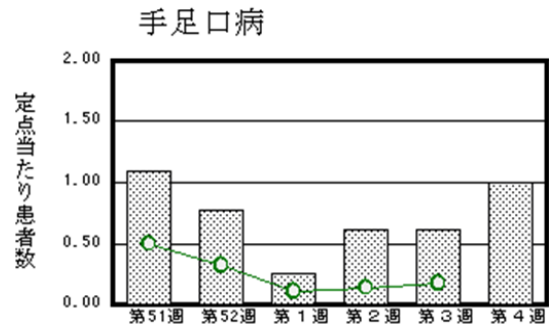
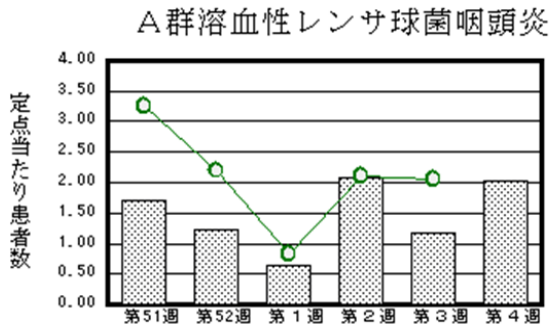
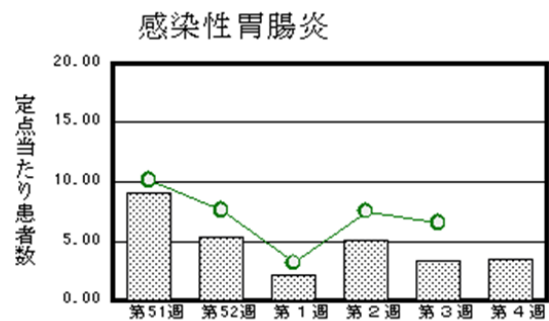
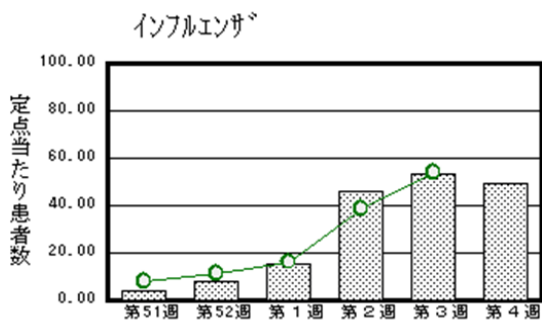
平成31年第4週 平成31年1月21日(月)～平成31年1月27日(日)

<http://www.kansen.pref.saga.jp>

佐賀県感染症情報センター

## ◆注目疾患の動向

- 【報告数の多い疾患】①インフルエンザ(1,923名) ②感染性胃腸炎(80名) ③A群溶血性レンサ球菌咽頭炎(47名) ④手足口病(23名) ⑤伝染性紅斑(18名)
- 【風しん】2件2名の報告がありました。風しんウイルスは、飛沫・接触感染でヒトからヒトへ広がります。感染予防には風しんワクチンの接種が有効です。
- 【インフルエンザ】患者報告数は減少(2,081名→1,923名:A型1,904名\*、B型4名\*、A+B型1名\*、型不明14名)し、定点当たりの患者報告数は49.31となりました。流行発生警報は継続中です。手洗いや適度な湿度の保持、十分な休養やバランスのよい食事等を心がけ、感染予防に努めましょう。\*迅速検査キットによる。



◎棒グラフは佐賀県、折れ線グラフは全国の数値を表しています。

※各疾患の動向グラフについては佐賀県感染症情報センターのホームページを御覧ください。

<http://www.kansen.pref.saga.jp>

2019年第1週(12月31日～1月6日)、2019年第2週(1月7日～1月13日)  
 :通巻第21巻第1・2合併号

## ◆全国版感染症週報(IDWR)

・ 発生動向総覧	<第1・2週>インフルエンザの定点当たり報告数は第44週以降増加が続いており、第2週では過去5年間の同時期と比較してやや多かった/その他最新動向
・ 注目すべき感染症	<今週は該当記事はありません>
・ 感染症関連情報	病原体情報(速報記事)/海外感染症情報/その他
・ 速報	<今週は該当記事はありません>
・ 読者のコーナー	<今週は該当記事はありません>

※詳細は国立感染症研究所感染症疫学センターのホームページを御覧ください。

<http://www.nih.go.jp/niid/ja/from-idsc.html>

## ◆全数届出の感染症(佐賀県)

別紙参照

## ◆佐賀県感染症発生動向調査

〔定点報告:五類感染症(週報分)〕

平成31年第4週 平成31年1月21日(月)～平成31年1月27日(日)

定点種別 (定点数)	病名	管轄保健福祉 事務所					計	前週	全国 (第3週)
		佐賀中部	鳥栖	唐津	伊万里	杵藤			
インフルエンザ (39)	インフルエンザ (鳥インフルエンザを除く)	603 46.38	326 65.20	278 39.71	238 47.60	478 53.11	1,923 49.31	2,081 53.36	267,596 53.91
小児科 (23)	RSウイルス感染症	2 0.25	4 1.33	2 0.50		3 0.60	11 0.48	11 0.48	1,135 0.36
	咽頭結膜熱	2 0.25	2 0.67	4 1.00	1 0.33		9 0.39	8 0.35	847 0.27
	A群溶血性レンサ球菌咽頭炎	14 1.75	11 3.67	8 2.00	1 0.33	13 2.60	47 2.04	27 1.17	6,526 2.06
	感染性胃腸炎	19 2.38	29 9.67	3 0.75	12 4.00	17 3.40	80 3.48	77 3.35	20,739 6.54
	水痘		2 0.67	1 0.25	4 1.33	1 0.20	8 0.35	12 0.52	856 0.27
	手足口病	5 0.63	9 3.00	8 2.00	1 0.33		23 1.00	14 0.61	539 0.17
	伝染性紅斑	3 0.38	12 4.00	1 0.25		2 0.40	18 0.78	21 0.91	2,804 0.88
	突発性発しん	1 0.13	1 0.33	2 0.50	3 1.00	4 0.80	11 0.48	7 0.30	991 0.31
	ヘルパンギーナ		3 1.00				3 0.13		47 0.01
	流行性耳下腺炎								284 0.09
眼科 (4)	急性出血性結膜炎								3 0.00
	流行性角結膜炎								455 0.65
基幹 (6)	細菌性髄膜炎								11 0.02
	無菌性髄膜炎								8 0.02
	マイコプラズマ肺炎								111 0.23
	クラミジア肺炎 (オウム病を除く)								2 0.00
	感染性胃腸炎 (ロタウイルスに限る)	1 0.50				1 1.00	2 0.33		27 0.06

※細字は定点当たり患者数

◆佐賀県感染症発生動向調査(定点報告:五類感染症)

平成31年第4週 平成31年1月21日(月)～平成31年1月27日(日)

インフルエンザ 定点	インフル エンザ(鳥 インフル エンザを 除く)	小児科 定点	RSウイル ス感染症	咽頭結膜 熱	A群溶血 性レンサ 球菌咽頭 炎	感染性胃 腸炎	水痘	手足口病	伝染性紅 斑	突発性発 しん	ヘルパン ギーナ	流行性耳 下腺炎	眼科・基幹 定点	急性出血 性結膜炎	流行性角 結膜炎	細菌性髄 膜炎	無菌性髄 膜炎	マイコプ ラズマ肺 炎	クラミジア 肺炎(オ ウム病を 除く)	感染性 胃腸炎 (ロタウイルス に限る)	
0～5ヶ月	3	0～5ヶ月	2										0～5ヶ月								
6～11ヶ月	21	6～11ヶ月	2	1		3	1	1		2			6～11ヶ月								
1歳	98	1歳	1	4	6	11	1	18	1	9	3		1歳								
2歳	85	2歳	3	2	4	11			1				2歳								1
3歳	111	3歳	3	1	3	6		1	2				3歳								
4歳	110	4歳		1	4	9	2		4				4歳								1
5歳	139	5歳			9	6	1	2	5				5歳								
6歳	128	6歳			9	7							6歳								
7歳	103	7歳			3	7	3		2				7歳								
8歳	105	8歳			4	3			1				8歳								
9歳	96	9歳				3		1					9歳								
10歳～14歳	240	10歳～14歳			4	6			2				10歳～14歳								
15歳～19歳	91	15歳～19歳			1	3							15歳～19歳								
20歳～29歳	83	20歳以上				5							20歳～29歳								
30歳～39歳	143												30歳～39歳								
40歳～49歳	103												40歳～49歳								
50歳～59歳	77												50歳～59歳								
60歳～69歳	94												60歳～69歳								
70歳～79歳	44												70歳以上								
80歳以上	49																				
合計	1,923	合計	11	9	47	80	8	23	18	11	3		合計								2
前期計	2,081	前期計	11	8	27	77	12	14	21	7			前期計								
当期間/前	0.92	当期間/前	1	1.13	1.74	1.04	0.67	1.64	0.86	1.57	***	***	当期間/前	***	***	***	***	***	***	***	***
増減数	-158	増減数		1	20	3	-4	9	-3	4	3		増減数								2

\*\*\*は前期計が"0"のとき



## 佐賀県感染症発生動向調査週報

http://www.kansen.pref.saga.

佐賀県感染症情報センター

### ◆全数届出の感染症(佐賀県) 平成31年第4週 平成31年1月21日(月)～平成31年1月27日(日)

疾病名	結核 (二類感染症)		侵襲性肺炎球菌感染症 (五類感染症)
	患者 (管轄保健福祉事務所)	1名:70歳代男性 (鳥栖)	1名:60歳代男性 (伊万里)
感染原因・感染経路	不明	不明	不明
無症状病原体保有者	0名		
平成31年届出累計	8名(今週2名)		4名(今週1名)
平成30年	同期累計		1名
	届出累計		20名

疾病名	梅毒 (五類感染症)	百日咳 (五類感染症)	風しん (五類感染症)
	患者	1名:20歳代女性 *1	2名:乳児男児1名 高校生男性1名
感染原因・感染経路	性的接触(異性間)	不明	不明
無症状病原体保有者	0名		
平成31年届出累計	1名(今週1名)	3名(今週2名)	7名(今週2名)
平成30年	同期累計		0名
	届出累計		17名

\*1 診断週は第3週です。

\*2 届出の患者間に関連性はありません。