

佐賀県感染症発生動向調査週報

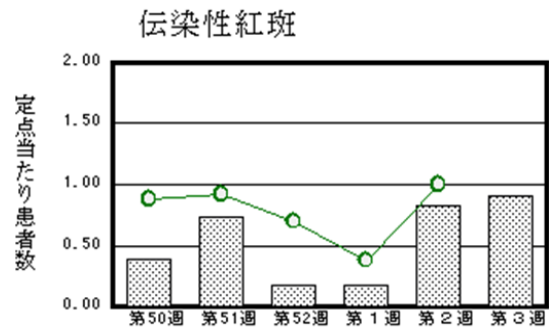
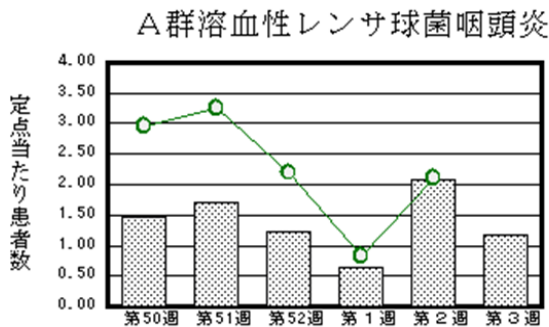
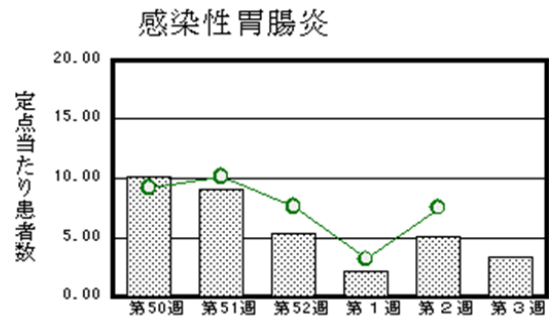
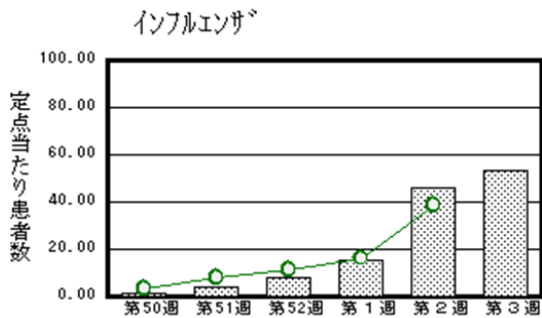
平成31年第3週 平成31年1月14日(月)～平成31年1月20日(日)

<http://www.kansen.pref.saga.jp>

佐賀県感染症情報センター

◆注目疾患の動向

- 【報告数の多い疾患】①インフルエンザ(2,081名) ②感染性胃腸炎(77名) ③A群溶血性レンサ球菌咽頭炎(27名) ④伝染性紅斑(21名) ⑤手足口病(14名)
- 【風しん】1件1名の報告がありました。風しんウイルスは、飛沫・接触感染でヒトからヒトへ広がります。感染予防には風しんワクチンの接種が有効です。
- 【インフルエンザ】患者報告数は増加(1,801名→2,081名:A型2,060名*、B型5名*、型不明16名)し、定点当たりの患者報告数は53.36となりました。流行発生警報は継続中です。手洗いや適度な湿度の保持、十分な休養やバランスのよい食事等を心がけ、感染予防に努めましょう。*迅速検査キットによる。



◎棒グラフは佐賀県、折れ線グラフは全国の数値を表しています。

※各疾患の動向グラフについては佐賀県感染症情報センターのホームページを御覧ください。

<http://www.kansen.pref.saga.jp>

◆全国版感染症週報(IDWR)

2018年第52週号(12月24日～12月30日)の要点

・ 発生動向総覧	<第52週>伝染性紅斑の定点当たり報告数は減少したが、過去5年間の同時期と比較してやや多い/その他最新動向
・ 注目すべき感染症	<インフルエンザ>定点当たり報告数は2018年第41週以降、継続して増加しており、2019年第1週には16.30となった
・ 感染症関連情報	病原体情報/海外感染症情報/その他
・ 速報	<今週は該当記事はありません>
・ 読者のコーナー	<今週は該当記事はありません>

※詳細は国立感染症研究所感染症疫学センターのホームページを御覧ください。

<http://www.nih.go.jp/niid/ja/from-idsc.html>

◆全数届出の感染症(佐賀県)

別紙参照

◆佐賀県感染症発生動向調査

[定点報告:五類感染症(週報分)]

平成31年第3週 平成31年1月14日(月)～平成31年1月20日(日)

定点種別 (定点数)	病名	管轄保健福祉 事務所		佐賀中部	鳥栖	唐津	伊万里	杵藤	計	前週	全国 (第2週)						
インフルエンザ (39)	インフルエンザ (鳥インフルエンザを除く)	492	37.85	336	67.20	382	54.57	307	61.40	564	62.67	2,081	53.36	1,801	46.18	190,527	38.54
小児科 (23)	RSウイルス感染症	5	0.63	3	1.00	2	0.50			1	0.20	11	0.48	10	0.43	1,235	0.39
	咽頭結膜熱	3	0.38	1	0.33	1	0.25	3	1.00			8	0.35	4	0.17	1,340	0.42
	A群溶血性レンサ球菌咽頭炎	1	0.13	4	1.33	9	2.25	1	0.33	12	2.40	27	1.17	48	2.09	6,619	2.10
	感染性胃腸炎	33	4.13	22	7.33	2	0.50	7	2.33	13	2.60	77	3.35	118	5.13	23,744	7.52
	水痘	1	0.13	5	1.67	6	1.50					12	0.52	14	0.61	1,734	0.55
	手足口病	1	0.13	2	0.67	10	2.50					1	0.20	14	0.61	441	0.14
	伝染性紅斑	9	1.13	11	3.67							1	0.20	21	0.91	3,147	1.00
	突発性発しん			2	0.67	2	0.50	2	0.67	1	0.20	7	0.30	18	0.78	1,146	0.36
	ヘルパンギーナ															61	0.02
	流行性耳下腺炎															320	0.10
眼科 (4)	急性出血性結膜炎															6	0.01
	流行性角結膜炎													1	0.25	713	1.03
基幹 (6)	細菌性髄膜炎															15	0.03
	無菌性髄膜炎															15	0.03
	マイコプラズマ肺炎													1	0.17	138	0.29
	クラミジア肺炎 (オウム病を除く)															2	0.00
	感染性胃腸炎 (ロタウイルスに限る)															28	0.06

※細字は定点当たり患者数

◆佐賀県感染症発生動向調査(定点報告:五類感染症)

平成31年第3週 平成31年1月14日(月)～平成31年1月20日(日)

インフルエンザ 定点	インフル エンザ(鳥イ ンフルエン ザを除く)	小児科 定点	RSウイル ス感染症	咽頭結膜 熱	A群溶血 性レンサ 球菌咽頭 炎	感染性胃 腸炎	水痘	手足口病	伝染性紅 斑	突発性発 しん	ヘルパン ギーナ	流行性耳 下腺炎	眼科・基幹 定点	急性出血 性結膜炎	流行性角 結膜炎	細菌性髄 膜炎	無菌性髄 膜炎	マイコプ ラズマ肺 炎	クラミジア 肺炎(オ ウム病を 除く)	感染性 胃腸炎 (ロタウイルス に限る)	
0～5ヶ月	13	0～5ヶ月	1				1						0～5ヶ月								
6～11ヶ月	29	6～11ヶ月	1	1		7	1	2		2			6～11ヶ月								
1歳	97	1歳	6	2	2	8	3	6	1	5			1歳								
2歳	82	2歳	2	3	2	12	1	4					2歳								
3歳	114	3歳	1	1	9	7	2	2	2				3歳								
4歳	142	4歳		1	4	8	1		3				4歳								
5歳	147	5歳			2	4	1		5				5歳								
6歳	124	6歳			1	8	1		5				6歳								
7歳	107	7歳			6	5			1				7歳								
8歳	80	8歳				2			1				8歳								
9歳	65	9歳				3	1		1				9歳								
10歳～14歳	252	10歳～14歳				6			2				10歳～14歳								
15歳～19歳	93	15歳～19歳				1							15歳～19歳								
20歳～29歳	122	20歳以上			1	6							20歳～29歳								
30歳～39歳	154												30歳～39歳								
40歳～49歳	127												40歳～49歳								
50歳～59歳	96												50歳～59歳								
60歳～69歳	103												60歳～69歳								
70歳～79歳	70												70歳以上								
80歳以上	64																				
合計	2,081	合計	11	8	27	77	12	14	21	7			合計								
前期計	1,801	前期計	10	4	48	118	14	14	19	18			前期計		1			1			
当期間/前	1.16	当期間/前	1.1	2	0.56	0.65	0.86	1	1.11	0.39	***	***	当期間/前	***		***	***		***	***	
増減数	280	増減数	1	4	-21	-41	-2		2	-11			増減数		-1			-1			

***は前期計が"0"のとき

◆全数届出の感染症(佐賀県) 平成31年第3週 平成31年1月14日(月)～平成31年1月20日(日)

疾病名	結核 (二類感染症)	
患者 (管轄保健福祉事務所)	1名:80歳代女性 (伊万里)	2名*1:80歳代女性1名 90歳代女性1名 (杵藤)
感染原因・感染経路	不明	不明
無症状病原体保有者	0名	
平成31年届出累計	6名(今週3名)	
平成30年	同期累計	6名
	届出累計	112名

*1 届出の患者間に関連性はありません。

疾病名	侵襲性肺炎球菌感染症 (五類感染症)	風しん (五類感染症)
患者	2名:乳児女児1名*2 80歳代女性1名*2	1名:50歳代女性
感染原因・感染経路	不明	不明
平成31年届出累計	3名(今週2名)	5名(今週1名)
平成30年	同期累計	1名
	届出累計	20名
		0名
		17名

*2 診断週は第2週です。