

佐賀県感染症発生動向調査週報

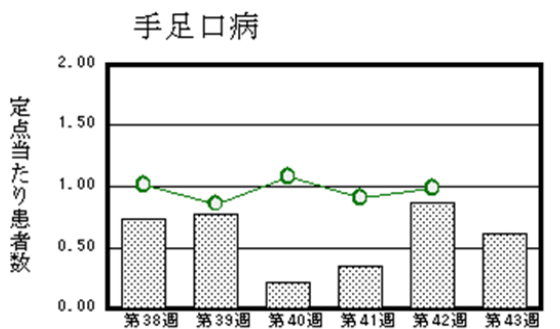
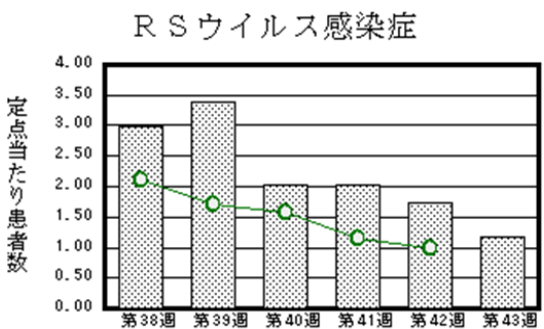
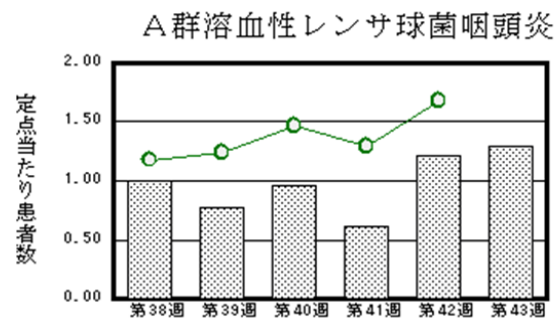
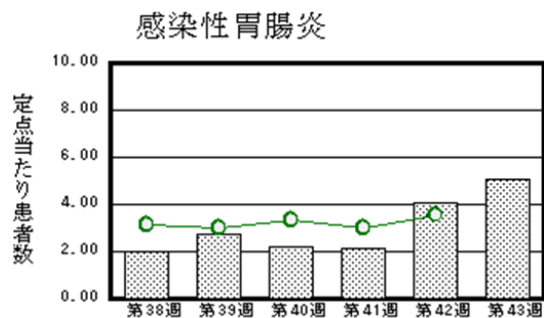
平成30年第43週 平成30年10月22日(月)～平成30年10月28日(日)

<http://www.kansen.pref.saga.jp>

佐賀県感染症情報センター

◆注目疾患の動向

- 【報告数の多い疾患】①感染性胃腸炎(116名) ②A群溶血性レンサ球菌咽頭炎(30名) ③RSウイルス感染症(27名) ④手足口病(14名) ⑤突発性発しん(11名)
- 【感染性胃腸炎】患者報告数は増加(93名→116名)し、定点当たりの患者報告数は5.04となりました。手洗いや食材の十分な加熱等を心がけ、感染予防に努めましょう。
- 【A群溶血性レンサ球菌咽頭炎】患者報告数は増加(28名→30名)し、定点当たりの患者報告数は1.30となりました。タオルの共用を避け、手洗いの励行で感染予防に努めましょう。



◎棒グラフは佐賀県、折れ線グラフは全国の数値を表しています。

※各疾患の動向グラフについては佐賀県感染症情報センターのホームページを御覧ください。

<http://www.kansen.pref.saga.jp>

◆全国版感染症週報(IDWR) 2018年第41週号(10月8日～10月14日)の要点

・ 発生動向総覧	<第41週>伝染性紅斑の定点当たり報告数は減少したが、過去5年間の同時期と比較してやや多い/その他最新動向 <9月>性感染症・薬剤耐性菌感染症について
・ 注目すべき感染症	<インフルエンザ> 例年11月末から12月にかけて流行が開始し、ピークは1月末から2月上旬が多い。今シーズンは、ほぼ例年通りの値で推移しており、引き続き注視していく必要がある
・ 感染症関連情報	病原体情報/海外感染症情報/その他
・ 速報	<今週は該当記事はありません>
・ 読者のコーナー	<今週は該当記事はありません>

※詳細は国立感染症研究所感染症疫学センターのホームページを御覧ください。

<http://www.nih.go.jp/niid/ja/from-idsc.html>

◆全数届出の感染症(佐賀県)

別紙参照

◆佐賀県感染症発生動向調査

〔定点報告:五類感染症(週報分)〕

平成30年第**43**週 平成30年10月22日(月)～平成30年10月28日(日)

定点種別 (定点数)	病名	管轄保健福祉 事務所					計	前週	全国 (第42週)
		佐賀中部	鳥栖	唐津	伊万里	杵藤			
インフルエンザ (39)	インフルエンザ (鳥インフルエンザを除く)								955 0.19
小児科 (23)	RSウイルス感染症	4 0.50	4 1.33	3 0.75	3 1.00	13 2.60	27 1.17	40 1.74	3,087 0.98
	咽頭結膜熱	4 0.50		3 0.75	2 0.67	1 0.20	10 0.43	8 0.35	893 0.28
	A群溶血性レンサ球菌咽頭炎	5 0.63	5 1.67	5 1.25	3 1.00	12 2.40	30 1.30	28 1.22	5,300 1.68
	感染性胃腸炎	37 4.63	17 5.67	3 0.75	16 5.33	43 8.60	116 5.04	93 4.04	11,225 3.56
	水痘	4 0.50	1 0.33	1 0.25	1 0.33		7 0.30	2 0.09	853 0.27
	手足口病	4 0.50	3 1.00	7 1.75			14 0.61	20 0.87	3,131 0.99
	伝染性紅斑	5 0.63				2 0.40	7 0.30	3 0.13	1,209 0.38
	突発性発しん	1 0.13	6 2.00	2 0.50	2 0.67		11 0.48	12 0.52	1,274 0.40
	ヘルパンギーナ							3 0.13	1,653 0.52
	流行性耳下腺炎		1 0.33				1 0.04	1 0.04	387 0.12
眼科 (4)	急性出血性結膜炎								9 0.01
	流行性角結膜炎			2 2.00			2 0.50	2 0.50	609 0.87
基幹 (6)	細菌性髄膜炎								12 0.03
	無菌性髄膜炎	1 0.50					1 0.17	1 0.17	21 0.04
	マイコプラズマ肺炎							1 0.17	153 0.32
	クラミジア肺炎 (オウム病を除く)				1 1.00		1 0.17		3 0.01
	感染性胃腸炎 (ロタウイルスに限る)								2 0.00

※細字は定点当たり患者数

◆佐賀県感染症発生動向調査(定点報告:五類感染症)

平成30年第43週 平成30年10月22日(月)～平成30年10月28日(日)

インフルエンザ 定点	インフル エンザ(鳥 インフル エンザを 除く)	小児科 定点	RSウイル ス感染症	咽頭結膜 熱	A群溶血 性レンサ 球菌咽頭 炎	感染性胃 腸炎	水痘	手足口病	伝染性紅 斑	突発性発 しん	ヘルパン ギーナ	流行性耳 下腺炎	眼科・基幹 定点	急性出血 性結膜炎	流行性角 結膜炎	細菌性髄 膜炎	無菌性髄 膜炎	マイコ プラズマ 肺炎	クラミジア 肺炎(オ ウム病を 除く)	感染性 胃腸炎 (ロタウイルス に限る)	
0～5ヶ月		0～5ヶ月	8			1							0～5ヶ月								
6～11ヶ月		6～11ヶ月	4	3		7		3		6			6～11ヶ月								
1歳		1歳	11	1	1	27	2	2	2	4			1歳		1					1	
2歳		2歳	3		2	18	1	3	2	1			2歳								
3歳		3歳	1	2	7	8		4					3歳								
4歳		4歳		2	2	11	1	1					4歳								
5歳		5歳			6	11	2						5歳								
6歳		6歳			1	8			1			1	6歳								
7歳		7歳		1	3	7	1	1	1				7歳								
8歳		8歳			2	4							8歳								
9歳		9歳		1	2								9歳								
10歳～14歳		10歳～14歳			4	10			1				10歳～14歳								
15歳～19歳		15歳～19歳				2							15歳～19歳								
20歳～29歳		20歳以上				2							20歳～29歳								
30歳～39歳													30歳～39歳		1						
40歳～49歳													40歳～49歳								
50歳～59歳													50歳～59歳								
60歳～69歳													60歳～69歳								
70歳～79歳													70歳以上				1				
80歳以上																					
合計		合計	27	10	30	116	7	14	7	11		1	合計		2		1			1	
前期計		前期計	40	8	28	93	2	20	3	12	3	1	前期計		2		1	1			
当期間/前	***	当期間/前	0.68	1.25	1.07	1.25	3.5	0.7	2.33	0.92		1	当期間/前	***	1	***	1		***	***	
増減数		増減数	-13	2	2	23	5	-6	4	-1	-3		増減数						-1	1	

***は前期計が"0"のとき

佐賀県感染症発生動向調査週報

http://www.kansen.pref.saga.

佐賀県感染症情報センター

◆全数届出の感染症(佐賀県) 平成30年第43週 平成30年10月22日(月)～平成30年10月28日(日)

疾病名		結核 (二類感染症)		
患者 (管轄保健福祉事務所)	1名 :80歳代女性*1 (佐賀中部)	1名 :90歳代男性 (唐津)	1名 :90歳代女性 (杵藤)	
感染原因・感染経路		不明		
無症状病原体保有者		1名		
平成30年届出累計		97名(今週4名)		
平成29年	同期累計	109名		
	届出累計	130名		

*1 診断週は第42週です。

疾病名		デング熱 (四類感染症)	侵襲性肺炎球菌感染症 (五類感染症)
患者 (管轄保健福祉事務所)	1名 :50歳代男性*2 (佐賀中部)	1名 :70歳代男性	
感染原因・感染経路		動物・蚊・昆虫等からの感染	不明
無症状病原体保有者		0名	
平成30年届出累計		1名(今週1名)	16名(今週1名)
平成29年	同期累計	0名	11名
	届出累計	0名	15名

*2 感染地域は国外(フィリピン)です。