

佐賀県感染症発生動向調査週報

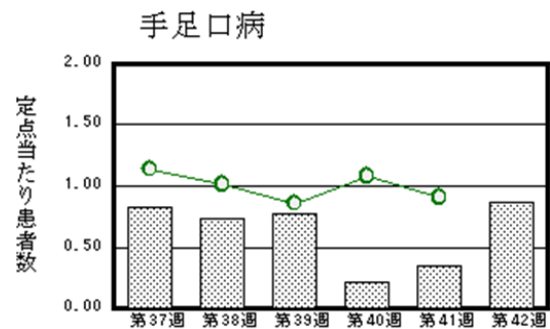
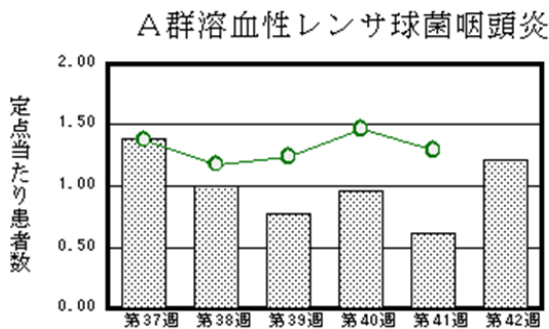
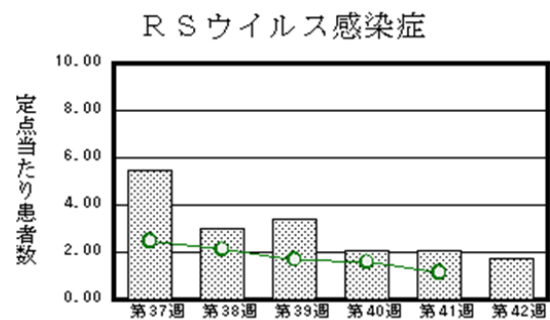
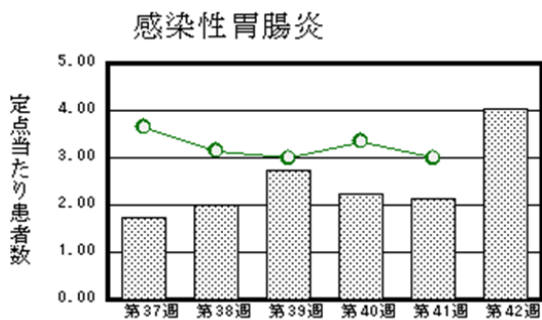
平成30年第42週 平成30年10月15日(月)～平成30年10月21日(日)

<http://www.kansen.pref.saga.jp>

佐賀県感染症情報センター

◆注目疾患の動向

- 【報告数の多い疾患】①感染性胃腸炎(93名) ②RSウイルス感染症(40名) ③A群溶血性レンサ球菌咽頭炎(28名) ④手足口病(20名) ⑤突発性発しん(12名)
- 【感染性胃腸炎】患者報告数は増加(49名→93名)し、定点当たりの患者報告数は4.04となりました。タオルの共用を避け、手洗いの励行で感染予防に努めましょう。
- 【RSウイルス感染症】患者報告数は減少(47名→40名)し、定点当たりの患者報告数は1.74となりました。呼吸器飛沫による汚染防止、手洗いの励行で感染予防に努めましょう。



◎棒グラフは佐賀県、折れ線グラフは全国の数値を表しています。

※各疾患の動向グラフについては佐賀県感染症情報センターのホームページを御覧ください。

<http://www.kansen.pref.saga.jp>

◆全国版感染症週報(IDWR)

2018年第40週号(10月1日～10月7日)の要点

・ 発生動向総覧	<第40週> 伝染性紅斑の定点当たり報告数は増加し、過去5年間の同時期と比較してかなり多い/その他最新動向
・ 注目すべき感染症	<今週は該当記事はありません>
・ 感染症関連情報	病原体情報/海外感染症情報/その他
・ 速報	<今週は該当記事はありません>
・ 読者のコーナー	<今週は該当記事はありません>

※詳細は国立感染症研究所感染症疫学センターのホームページを御覧ください。

<http://www.nih.go.jp/niid/ja/from-idsc.html>

◆全数届出の感染症(佐賀県)

別紙参照

◆佐賀県感染症発生動向調査

〔定点報告:五類感染症(週報分)〕

平成30年第**42**週 平成30年10月15日(月)～平成30年10月21日(日)

定点種別 (定点数)	病名	管轄保健福祉 事務所					計	前週	全国 (第41週)	
		佐賀中部	鳥栖	唐津	伊万里	杵藤				
インフルエンザ (39)	インフルエンザ (鳥インフルエンザを除く)							2 0.05	617 0.12	
小児科 (23)	RSウイルス感染症	1 0.13	9 3.00	17 4.25	5 1.67	8 1.60	40 1.74	47 2.04	3,615 1.15	
	咽頭結膜熱	2 0.25		2 0.50	2 0.67	2 0.40	8 0.35	10 0.43	776 0.25	
	A群溶血性レンサ球菌咽頭炎	9 1.13	2 0.67	4 1.00	2 0.67	11 2.20	28 1.22	14 0.61	4,078 1.29	
	感染性胃腸炎	17 2.13	21 7.00	3 0.75	8 2.67	44 8.80	93 4.04	49 2.13	9,454 2.99	
	水痘	1 0.13			1 0.33		2 0.09	4 0.17	868 0.27	
	手足口病	10 1.25	7 2.33	3 0.75			20 0.87	8 0.35	2,877 0.91	
	伝染性紅斑	3 0.38					3 0.13		1,090 0.35	
	突発性発しん	4 0.50	2 0.67	5 1.25	1 0.33		12 0.52	11 0.48	1,200 0.38	
	ヘルパンギーナ		3 1.00				3 0.13	14 0.61	1,734 0.55	
	流行性耳下腺炎	1 0.13					1 0.04	2 0.09	335 0.11	
眼科 (4)	急性出血性結膜炎								9 0.01	
	流行性角結膜炎			2 2.00			2 0.50	2 0.50	602 0.86	
基幹 (6)	細菌性髄膜炎								9 0.02	
	無菌性髄膜炎	1 0.50					1 0.17	2 0.33	22 0.05	
	マイコプラズマ肺炎	1 0.50					1 0.17	1 0.17	158 0.33	
	クラミジア肺炎 (オウム病を除く)								2 0.00	
	感染性胃腸炎 (ロタウイルスに限る)								5 0.01	

※細字は定点当たり患者数

◆佐賀県感染症発生動向調査(定点報告:五類感染症)

平成30年第42週 平成30年10月15日(月)～平成30年10月21日(日)

インフルエンザ 定点	インフル エンザ(鳥 インフル エンザを 除く)	小児科 定点	RSウイル ス感染症	咽頭結膜 熱	A群溶血 性レンサ 球菌咽頭 炎	感染性胃 腸炎	水痘	手足口病	伝染性紅 斑	突発性発 しん	ヘルパン ギーナ	流行性耳 下腺炎	眼科・基幹 定点	急性出血 性結膜炎	流行性角 結膜炎	細菌性髄 膜炎	無菌性髄 膜炎	マイコプ ラズマ肺 炎	クラミジア 肺炎(オ ウム病を 除く)	感染性 胃腸炎 (ロタウイルス に限る)	
0～5ヶ月		0～5ヶ月	5							1			0～5ヶ月								
6～11ヶ月		6～11ヶ月	7	2		7		4		5	1		6～11ヶ月								
1歳		1歳	16			18		9		5			1歳								
2歳		2歳	9	2	1	18		3		1	1		2歳								
3歳		3歳	1		3	12					1		3歳								
4歳		4歳	1	1	2	7	1						4歳								
5歳		5歳		1	5	6						1	5歳								
6歳		6歳		1	4	7	1	4					6歳								
7歳		7歳			4	2			1				7歳								
8歳		8歳			3	2			2				8歳								
9歳		9歳	1	1	1								9歳								
10歳～14歳		10歳～14歳			4	2							10歳～14歳								
15歳～19歳		15歳～19歳			1	3							15歳～19歳								
20歳～29歳		20歳以上				9							20歳～29歳								
30歳～39歳													30歳～39歳		1						
40歳～49歳													40歳～49歳	1							
50歳～59歳													50歳～59歳								
60歳～69歳													60歳～69歳				1				
70歳～79歳													70歳以上					1			
80歳以上																					
合計		合計	40	8	28	93	2	20	3	12	3	1	合計		2		1	1			
前期計	2	前期計	47	10	14	49	4	8		11	14	2	前期計		2		2	1			
当期間/前		当期間/前	0.85	0.8	2	1.9	0.5	2.5	***	1.09	0.21	0.5	当期間/前	***	1	***	0.5	1	***	***	
増減数	-2	増減数	-7	-2	14	44	-2	12	3	1	-11	-1	増減数				-1				

***は前期計が"0"のとき

佐賀県感染症発生動向調査週報

<http://www.kansen.pref.saga.>

佐賀県感染症情報センター

◆全数届出の感染症(佐賀県) 平成30年第42週 平成30年10月15日(月)～平成30年10月21日(日)

疾病名	結核 (二類感染症)	日本紅斑熱 (四類感染症)
患者 (管轄保健福祉事務所)	3名*1 :20歳代女性1名 50歳代女性1名 90歳代女性1名 (佐賀中部)	1名 :80歳代男性 (唐津)
感染原因・感染経路	不明	動物・蚊・昆虫等からの感染
無症状病原体保有者	0名	0名
平成30年届出累計	93名 *2(今週3名)	10名(今週1名)
平成29年	同期累計	105名
	届出累計	130名

*1 届出の各患者間に関連性はありません。

*2 第41週に届出のあった1名が除外されたため、累計が減っています。

疾病名	アメーバ赤痢 (五類感染症)	梅毒 (五類感染症)	播種性クリプトコックス症 (五類感染症)
患者	1名 :50歳代男性	1名 :90歳代女性	1名 :70歳代男性
感染原因・感染経路	経口感染	不明	免疫不全(免疫抑制剤使用)
無症状病原体保有者		0名	
平成30年届出累計	4名(今週1名)	15名(今週1名)	2名(今週1名)
平成29年	同期累計	15名	2名
	届出累計	5名	17名