

佐賀県感染症発生動向調査週報

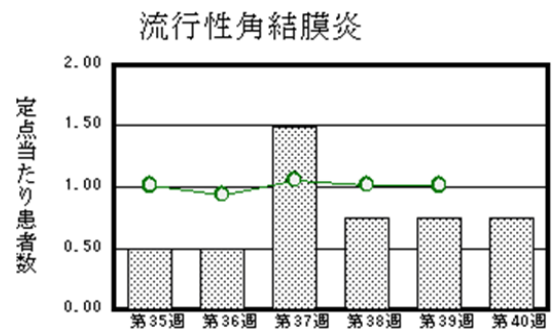
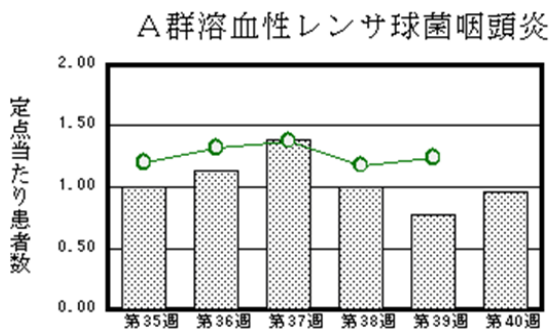
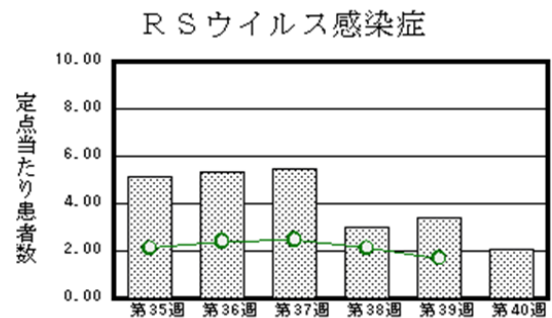
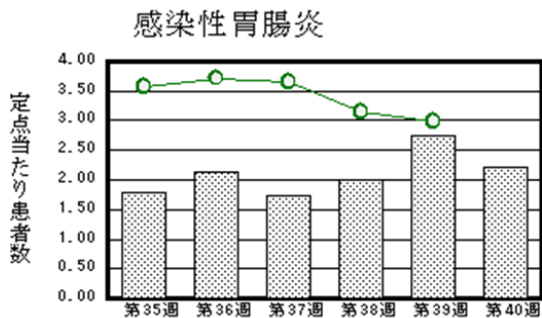
平成30年第40週 平成30年10月1日(月)～平成30年10月7日(日)

<http://www.kansen.pref.saga.jp>

佐賀県感染症情報センター

◆注目疾患の動向

- 【報告数の多い疾患】①感染性胃腸炎(51名) ②RSウイルス感染症(47名) ③A群溶血性レンサ球菌咽頭炎(22名) ④ヘルパンギーナ(15名) ⑤突発性発しん(13名)
- 【腸管出血性大腸菌感染症】1件1名(O157)の報告がありました。手洗いや食材の十分な加熱等を心がけ、感染予防に努めましょう。
- 【感染性胃腸炎】患者報告数は減少(63名→51名)し、定点当たりの患者報告数は2.22となりました。タオルの共用を避け、手洗いの励行で感染予防に努めましょう。
- 【RSウイルス感染症】患者報告数は減少(78名→47名)し、定点当たりの患者報告数は2.04となりました。呼吸器飛沫による汚染防止、手洗いの励行で感染予防に努めましょう。



◎棒グラフは佐賀県、折れ線グラフは全国の数値を表しています。

※各疾患の動向グラフについては佐賀県感染症情報センターのホームページを御覧ください。

<http://www.kansen.pref.saga.jp>

◆全国版感染症週報(IDWR)

2018年第38週号(9月17日～9月23日)の要点

・ 発生動向総覧	<第38週>ヘルパンギーナの定点当たり報告数は3週連続で減少した/その他最新動向
・ 注目すべき感染症	<今週は該当記事はありません>
・ 感染症関連情報	病原体情報/海外感染症情報/その他
・ 速報	<今週は該当記事はありません>
・ 読者のコーナー	<今週は該当記事はありません>

※詳細は国立感染症研究所感染症疫学センターのホームページを御覧ください。

<http://www.nih.go.jp/niid/ja/from-idsc.html>

◆全数届出の感染症(佐賀県)

別紙参照

◆佐賀県感染症発生動向調査

〔定点報告:五類感染症(週報分)〕

平成30年第40週 平成30年10月1日(月)～平成30年10月7日(日)

定点種別 (定点数)	病名	管轄保健福祉 事務所					計	前週	全国 (第39週)	
		佐賀中部	鳥栖	唐津	伊万里	杵藤				
インフルエンザ (39)	インフルエンザ (鳥インフルエンザを除く)							2 0.05	795 0.16	
小児科 (23)	RSウイルス感染症	2 0.25	8 2.67	20 5.00	9 3.00	8 1.60	47 2.04	78 3.39	5,378 1.70	
	咽頭結膜熱	3 0.38		1 0.25	4 1.33	1 0.20	9 0.39	7 0.30	739 0.23	
	A群溶血性レンサ球菌咽頭炎	4 0.50	8 2.67	3 0.75	2 0.67	5 1.00	22 0.96	18 0.78	3,918 1.24	
	感染性胃腸炎	16 2.00	9 3.00		2 0.67	24 4.80	51 2.22	63 2.74	9,458 2.99	
	水痘			1 0.25			1 0.04	3 0.13	733 0.23	
	手足口病			2 0.50	1 0.33	2 0.40	5 0.22	18 0.78	2,709 0.86	
	伝染性紅斑	2 0.25	1 0.33	1 0.25		2 0.40	6 0.26	1 0.04	880 0.28	
	突発性発しん	2 0.25	7 2.33	1 0.25	3 1.00		13 0.57	17 0.74	1,199 0.38	
	ヘルパンギーナ	4 0.50	8 2.67			3 0.60	15 0.65	16 0.70	2,667 0.84	
	流行性耳下腺炎	2 0.25	2 0.67			1 0.20	5 0.22	1 0.04	383 0.12	
眼科 (4)	急性出血性結膜炎								3 0.00	
	流行性角結膜炎			3 3.00			3 0.75	3 0.75	707 1.01	
基幹 (6)	細菌性髄膜炎								5 0.01	
	無菌性髄膜炎	2 1.00					2 0.33		18 0.04	
	マイコプラズマ肺炎	1 0.50					1 0.17		121 0.25	
	クラミジア肺炎 (オウム病を除く)								4 0.01	
	感染性胃腸炎 (ロタウイルスに限る)								3 0.01	

※細字は定点当たり患者数

◆佐賀県感染症発生動向調査(定点報告:五類感染症)

平成30年第40週 平成30年10月1日(月)～平成30年10月7日(日)

インフルエンザ 定点	インフル エンザ(鳥 インフル エンザを 除く)	小児科 定点	RSウイル ス感染症	咽頭結膜 熱	A群溶血 性レンサ 球菌咽頭 炎	感染性胃 腸炎	水痘	手足口病	伝染性紅 斑	突発性発 しん	ヘルパン ギーナ	流行性耳 下腺炎	眼科・基幹 定点	急性出血 性結膜炎	流行性角 結膜炎	細菌性髄 膜炎	無菌性髄 膜炎	マイコプ ラズマ肺 炎	クラミジア 肺炎(オ ウム病を 除く)	感染性 胃腸炎 (ロタウイルス に限る)	
0～5ヶ月		0～5ヶ月	7								2		0～5ヶ月								
6～11ヶ月		6～11ヶ月	14	1		5		1		3	1		6～11ヶ月								
1歳		1歳	17	4	1	12		4		8	5		1歳								
2歳		2歳	6	2		8			2	2	2		2歳								
3歳		3歳	1		1	6			1		2	1	3歳								
4歳		4歳	2		3	8	1		2		2		4歳								
5歳		5歳		1	3	1					1	1	5歳								
6歳		6歳		1	4	4							6歳								
7歳		7歳			3				1				7歳								
8歳		8歳			1	1						1	8歳								
9歳		9歳			2	2						1	9歳								
10歳～14歳		10歳～14歳			3	2						1	10歳～14歳								
15歳～19歳		15歳～19歳			1								15歳～19歳		1						
20歳～29歳		20歳以上				2							20歳～29歳								
30歳～39歳													30歳～39歳		2			1			
40歳～49歳													40歳～49歳								
50歳～59歳													50歳～59歳								
60歳～69歳													60歳～69歳				1				
70歳～79歳													70歳以上				1				
80歳以上																					
合計		合計	47	9	22	51	1	5	6	13	15	5	合計		3		2	1			
前期計	2	前期計	78	7	18	63	3	18	1	17	16	1	前期計		3						
当期間/前		当期間/前	0.6	1.29	1.22	0.81	0.33	0.28	6	0.76	0.94	5	当期間/前	***	1	***	***	***	***	***	***
増減数	-2	増減数	-31	2	4	-12	-2	-13	5	-4	-1	4	増減数				2	1			

***は前期計が"0"のとき

佐賀県感染症発生動向調査週報

<http://www.kansen.pref.saga.jp>

佐賀県感染症情報センター

◆全数届出の感染症(佐賀県) 平成30年第40週 平成30年10月1日(月)～平成30年10月7日(日)

疾病名	結核 (二類感染症)	
患者 (管轄保健福祉事務所)	1名 : 70歳代女性 (佐賀中部)	1名 : 80歳代男性 (伊万里)
感染原因・感染経路	不明	
無症状病原体保有者	0名	
平成30年届出累計	86名 (今週2名)	
平成29年	同期累計	104名
	届出累計	130名

疾病名	腸管出血性大腸菌感染症 (三類感染症)	レジオネラ症 (四類感染症)
患者 (管轄保健福祉事務所)	O157 1名 : 30歳代男性 (伊万里)	1名 : 80歳代男性 (唐津)
感染原因・感染経路	不明	不明
無症状病原体保有者	0名	0名
平成30年届出累計	14名 (今週1名)	9名 (今週1名)
平成29年	同期累計	35名
	届出累計	45名

疾病名	侵襲性肺炎球菌感染症 (五類感染症)	梅毒 (五類感染症)	百日咳*2 (五類感染症)
患者	1名 : 60歳代男性*1	2名 : 20歳代男性 50歳代女性*1	1名 : 小学生低学年女児
感染原因・感染経路	不明	性的接触	不明
無症状病原体保有者		0名	
平成30年届出累計	15名 (今週1名)	13名 (今週2名)	130名 (今週1名)
平成29年	同期累計	10名	
	届出累計	15名	17名

*1 診断週は第39週です。

*2 平成30年1月1日から全数把握疾患となったため平成29年以前の累計データはありません。