

佐賀県感染症発生動向調査週報

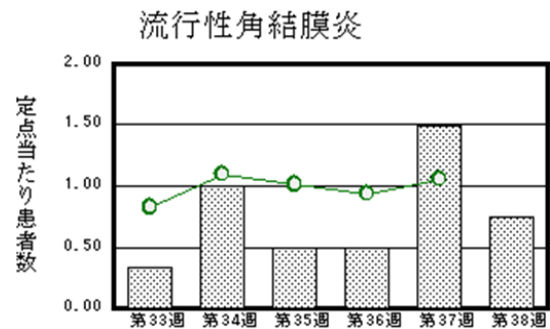
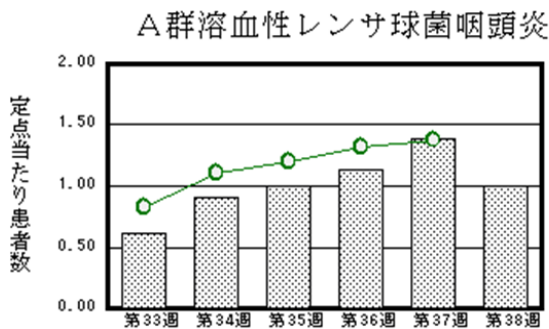
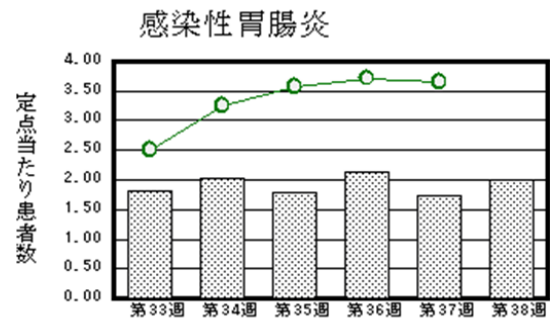
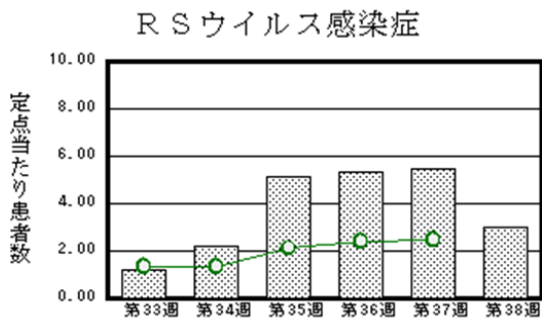
平成30年第38週 平成30年9月17日(月)～平成30年9月23日(日)

<http://www.kansen.pref.saga.jp>

佐賀県感染症情報センター

◆注目疾患の動向

- 【報告数の多い疾患】①RSウイルス感染症(69名) ②感染性胃腸炎(46名) ③A群溶血性レンサ球菌咽頭炎(23名) ④手足口病(17名) ⑤咽頭結膜熱(13名)
- 【腸管出血性大腸菌感染症】1件1名(O157)の報告がありました。手洗いや食材の十分な加熱等を心がけ、感染予防に努めましょう。
- 【RSウイルス感染症】患者報告数は減少(126名→69名)し、定点当たりの患者報告数は3.00となりました。呼吸器飛沫による汚染防止、手洗いの励行で感染予防に努めましょう。
- 【感染性胃腸炎】患者報告数は増加(40名→46名)し、定点当たりの患者報告数は2.00となりました。タオルの共用を避け、手洗いの励行で感染予防に努めましょう。



◎棒グラフは佐賀県、折れ線グラフは全国の数値を表しています。

※各疾患の動向グラフについては佐賀県感染症情報センターのホームページを御覧ください。

<http://www.kansen.pref.saga.jp>

◆全国版感染症週報(IDWR)

2018年第36週号(9月3日～9月9日)の要点

・ 発生動向総覧	<第36週>伝染性紅斑の定点当たり報告数は3週連続で増加した/その他最新動向
・ 注目すべき感染症	<今週は該当記事はありません>
・ 感染症関連情報	病原体情報/海外感染症情報/その他
・ 速報	<今週は該当記事はありません>
・ 読者のコーナー	<今週は該当記事はありません>

※詳細は国立感染症研究所感染症疫学センターのホームページを御覧ください。

<http://www.nih.go.jp/niid/ja/from-idsc.html>

佐賀県感染症発生動向調査週報

http://www.kansen.pref.saga.jp

佐賀県感染症情報センター

◆全数届出の感染症(佐賀県)

疾病名	結核 (二類感染症)	腸管出血性大腸菌感染症 (三類感染症)	カルバペネム耐性腸内細菌科細菌感染症 (五類感染症)
患者 (管轄保健福祉事務所)	1名:80歳代女性 (佐賀中部)	0157 1名:小学生低学年女児 (杵藤)	1名:70歳代女性
感染原因・感染経路	不明	不明	以前からの保菌
無症状病原体保有者	0名	0名	
平成30年届出累計	81名(今週1名)	12名(今週1名)	13名(今週1名)
平成29年	同期累計	98名	16名
	届出累計	130名	45名
			6名
			7名

◆佐賀県感染症発生動向調査

[定点報告:五類感染症(週報分)]

平成30年第**38**週 平成30年9月17日(月)～平成30年9月23日(日)

定点種別 (定点数)	管轄保健福祉 事務所 病名	佐賀県					計	前週	全国 (第37週)	
		佐賀中部	鳥栖	唐津	伊万里	杵藤				
インフルエンザ (39)	インフルエンザ (鳥インフルエンザを除く)							20 0.51	655 0.13	
小児科 (23)	RSウイルス感染症	4 0.50	10 3.33	25 6.25	25 8.33	5 1.00	69 3.00	126 5.48	7,712 2.46	
	咽頭結膜熱	6 0.75		1 0.25	4 1.33	2 0.40	13 0.57	11 0.48	1,099 0.35	
	A群溶血性レンサ球菌咽頭炎	9 1.13	1 0.33	5 1.25	4 1.33	4 0.80	23 1.00	32 1.39	4,320 1.38	
	感染性胃腸炎	13 1.63	11 3.67	1 0.25	1 0.33	20 4.00	46 2.00	40 1.74	11,473 3.65	
	水痘	3 0.38			1 0.33		4 0.17	3 0.13	693 0.22	
	手足口病	4 0.50	2 0.67	9 2.25		2 0.40	17 0.74	19 0.83	3,587 1.14	
	伝染性紅斑	1 0.13	2 0.67			1 0.20	4 0.17	8 0.35	995 0.32	
	突発性発しん	4 0.50	2 0.67		3 1.00	2 0.40	11 0.48	15 0.65	1,371 0.44	
	ヘルパンギーナ	1 0.13	4 1.33		1 0.33	4 0.80	10 0.43	17 0.74	4,551 1.45	
	流行性耳下腺炎	1 0.13					1 0.04		408 0.13	
眼科 (4)	急性出血性結膜炎								6 0.01	
	流行性角結膜炎			3 3.00			3 0.75	6 1.50	731 1.06	
基幹 (6)	細菌性髄膜炎								6 0.01	
	無菌性髄膜炎								26 0.05	
	マイコプラズマ肺炎	1 0.50			2 2.00		3 0.50		115 0.24	
	クラミジア肺炎 (オウム病を除く)								2 0.00	
	感染性胃腸炎 (ロタウイルスに限る)								9 0.02	

※細字は定点当たり患者数

◆佐賀県感染症発生動向調査(定点報告:五類感染症)

平成30年第38週 平成30年9月17日(月)～平成30年9月23日(日)

インフルエンザ 定点	インフル エンザ(鳥 インフル エンザを 除く)	小児科 定点	RSウイル ス感染症	咽頭結膜 熱	A群溶血 性レンサ 球菌咽頭 炎	感染性胃 腸炎	水痘	手足口病	伝染性紅 斑	突発性発 しん	ヘルパン ギーナ	流行性耳 下腺炎	眼科・基幹 定点	急性出血 性結膜炎	流行性角 結膜炎	細菌性髄 膜炎	無菌性髄 膜炎	マイコプ ラズマ肺 炎	クラミジア 肺炎(オ ウム病を 除く)	感染性 胃腸炎 (ロタウイルス に限る)	
0～5ヶ月		0～5ヶ月	7	1		1				1			0～5ヶ月								
6～11ヶ月		6～11ヶ月	8	1		4		1		4	1		6～11ヶ月								
1歳		1歳	30	4		8	1	5		5	4		1歳								
2歳		2歳	17	2	2	7	1	4		1	5		2歳								
3歳		3歳	5	2	1	6		1	3				3歳		1				1		
4歳		4歳	2		6	3	1	1				1	4歳								
5歳		5歳		3	2	4		3	1				5歳								
6歳		6歳			2	1	1	2					6歳								
7歳		7歳			1	3							7歳								
8歳		8歳			2	2							8歳								
9歳		9歳			2	2							9歳								
10歳～14歳		10歳～14歳			5	4							10歳～14歳		1						
15歳～19歳		15歳～19歳											15歳～19歳						1		
20歳～29歳		20歳以上				1							20歳～29歳								
30歳～39歳													30歳～39歳		1				1		
40歳～49歳													40歳～49歳								
50歳～59歳													50歳～59歳								
60歳～69歳													60歳～69歳								
70歳～79歳													70歳以上								
80歳以上																					
合計		合計	69	13	23	46	4	17	4	11	10	1	合計		3				3		
前期計	20	前期計	126	11	32	40	3	19	8	15	17		前期計		6						
当期間/前		当期間/前	0.55	1.18	0.72	1.15	1.33	0.89	0.5	0.73	0.59	***	当期間/前	***	0.5	***	***	***	***	***	***
増減数	-20	増減数	-57	2	-9	6	1	-2	-4	-4	-7	1	増減数		-3				3		

***は前期計が"0"のとき

