

佐賀県感染症発生動向調査週報

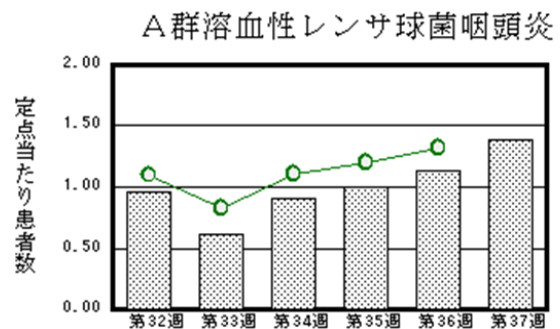
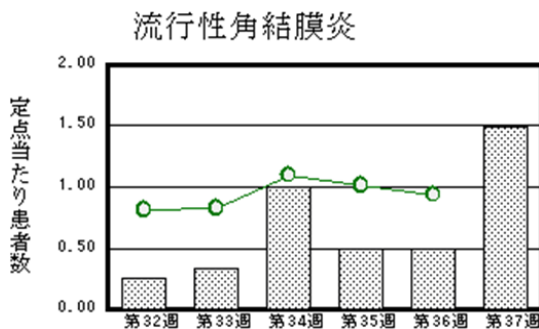
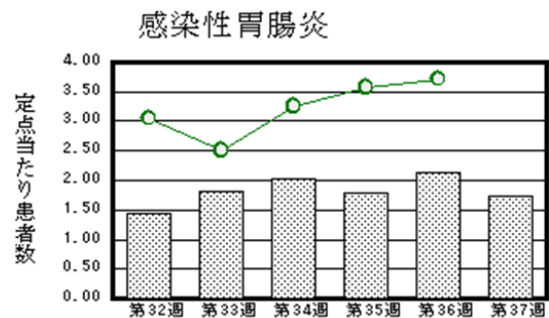
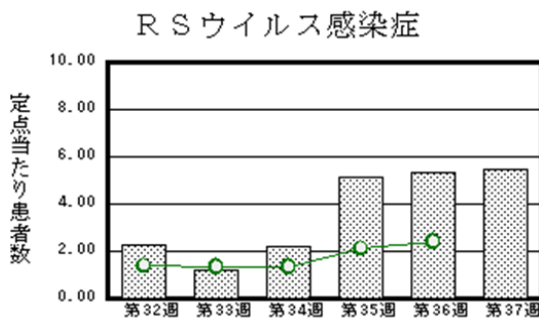
平成30年第37週 平成30年9月10日(月)～平成30年9月16日(日)

<http://www.kansen.pref.saga.jp>

佐賀県感染症情報センター

◆注目疾患の動向

- 1 【報告数の多い疾患】①RSウイルス感染症(126名) ②感染性胃腸炎(40名) ③A群溶血性レンサ球菌咽頭炎(32名) ④インフルエンザ(20名) ⑤手足口病(19名)
- 2 【RSウイルス感染症】患者報告数は増加(123名→126名)し、定点当たりの患者報告数は5.48となりました。特に唐津及び伊万里保健福祉事務所管内からの報告が多い状況です。呼吸器飛沫による汚染防止、手洗いの励行で感染予防に努めましょう。
- 3 【感染性胃腸炎】患者報告数は減少(49名→40名)し、定点当たりの患者報告数は1.74となりました。タオルの共用を避け、手洗いの励行で感染予防に努めましょう。



◎棒グラフは佐賀県、折れ線グラフは全国の数値を表しています。

※各疾患の動向グラフについては佐賀県感染症情報センターのホームページを御覧ください。

<http://www.kansen.pref.saga.jp>

◆全国版感染症週報(IDWR) 2018年第35週号(8月27日～9月2日)の要点

・ 発生動向総覧	<第35週> 伝染性紅斑の定点当たり報告数は2週連続で増加した/その他最新動向
・ 注目すべき感染症	<今週は該当記事はありません>
・ 感染症関連情報	病原体情報/海外感染症情報/その他
・ 速報	<今週は該当記事はありません>
・ 読者のコーナー	<今週は該当記事はありません>

※詳細は国立感染症研究所感染症疫学センターのホームページを御覧ください。

<http://www.nih.go.jp/niid/ja/from-idsc.html>

◆全数届出の感染症(佐賀県)

疾病名	結核 (二類感染症)	
患者 (管轄保健福祉事務所)	1名 :80歳代男性 (佐賀中部)	1名 :80歳代男性 (唐津)
感染原因・感染経路	不明	
無症状病原体保有者	0名	
平成30年届出累計	80名(今週2名)	
平成29年	同期累計	95名
	届出累計	130名

◆佐賀県感染症発生動向調査

[定点報告:五類感染症(週報分)]

平成30年第**37**週 平成30年9月10日(月)～平成30年9月16日(日)

定点種別 (定点数)	管轄保健福祉 事務所 病名	佐賀中部	鳥栖	唐津	伊万里	杵藤	計	前週	全国 (第36週)
インフルエンザ (39)	インフルエンザ (鳥インフルエンザを除く)	7 0.54		2 0.29		11 1.22	20 0.51	20 0.51	338 0.07
小児科 (23)	RSウイルス感染症	8 1.00	19 6.33	41 10.25	48 16.00	10 2.00	126 5.48	123 5.35	7,543 2.39
	咽頭結膜熱	7 0.88		1 0.25	2 0.67	1 0.20	11 0.48	8 0.35	1,045 0.33
	A群溶血性レンサ球菌咽頭炎	8 1.00	3 1.00	7 1.75	4 1.33	10 2.00	32 1.39	26 1.13	4,182 1.32
	感染性胃腸炎	12 1.50	4 1.33	1 0.25	4 1.33	19 3.80	40 1.74	49 2.13	11,767 3.72
	水痘		1 0.33		2 0.67		3 0.13	5 0.22	704 0.22
	手足口病	9 1.13	3 1.00	6 1.50		1 0.20	19 0.83	22 0.96	3,580 1.13
	伝染性紅斑	4 0.50	3 1.00			1 0.20	8 0.35	1 0.04	1,089 0.34
	突発性発しん	5 0.63	5 1.67	3 0.75	1 0.33	1 0.20	15 0.65	19 0.83	1,554 0.49
	ヘルパンギーナ	1 0.13	6 2.00				10 2.00	8 0.35	5,230 1.66
	流行性耳下腺炎							1 0.04	380 0.12
眼科 (4)	急性出血性結膜炎								6 0.01
	流行性角結膜炎			6 6.00			6 1.50	2 0.50	651 0.94
基幹 (6)	細菌性髄膜炎								7 0.01
	無菌性髄膜炎								13 0.03
	マイコプラズマ肺炎							1 0.17	108 0.23
	クラミジア肺炎 (オウム病を除く)								1 0.00
	感染性胃腸炎 (ロタウイルスに限る)								9 0.02

※細字は定点当たり患者数

◆佐賀県感染症発生動向調査(定点報告:五類感染症)

平成30年第37週 平成30年9月10日(月)～平成30年9月16日(日)

インフルエンザ 定点	インフル エンザ(鳥 インフル エンザを 除く)	小児科 定点	RSウイル ス感染症	咽頭結膜 熱	A群溶血 性レンサ 球菌咽頭 炎	感染性胃 腸炎	水痘	手足口病	伝染性紅 斑	突発性発 しん	ヘルパン ギーナ	流行性耳 下腺炎	眼科・基幹 定点	急性出血 性結膜炎	流行性角 結膜炎	細菌性髄 膜炎	無菌性髄 膜炎	マイコプ ラズマ肺 炎	クラミジア 肺炎(オ ウム病を 除く)	感染性 胃腸炎 (ロタウイルス に限る)
0～5ヶ月		0～5ヶ月	11							1			0～5ヶ月		1					
6～11ヶ月		6～11ヶ月	25			3		2	1	5	5		6～11ヶ月							
1歳	2	1歳	52	5		12	2	2		9	5		1歳							
2歳	1	2歳	25	2	2	3		6	2		1		2歳							
3歳	2	3歳	7	1	4	7		5			3		3歳							
4歳	2	4歳	3		11	2		1	2		1		4歳							
5歳	5	5歳	1	3	5	3	1	2	2		2		5歳							
6歳	2	6歳	2		3			1	1				6歳							
7歳	1	7歳			2	1							7歳							
8歳	1	8歳			2	2							8歳							
9歳		9歳				2							9歳							
10歳～14歳		10歳～14歳			3	2							10歳～14歳		2					
15歳～19歳		15歳～19歳				1							15歳～19歳		1					
20歳～29歳		20歳以上				2							20歳～29歳		1					
30歳～39歳													30歳～39歳							
40歳～49歳	4												40歳～49歳		1					
50歳～59歳													50歳～59歳							
60歳～69歳													60歳～69歳							
70歳～79歳													70歳以上							
80歳以上																				
合計	20	合計	126	11	32	40	3	19	8	15	17		合計		6					
前期計	20	前期計	123	8	26	49	5	22	1	19	8	1	前期計		2			1		
当期間/前	1.00	当期間/前	1.02	1.38	1.23	0.82	0.6	0.86	8	0.79	2.13		当期間/前	***	3	***	***		***	***
増減数		増減数	3	3	6	-9	-2	-3	7	-4	9	-1	増減数		4			-1		

***は前期計が"0"のとき

