

佐賀県感染症発生動向調査週報

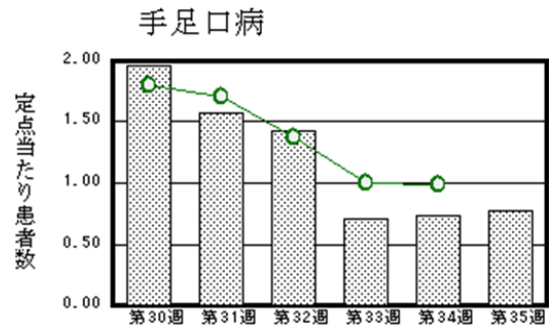
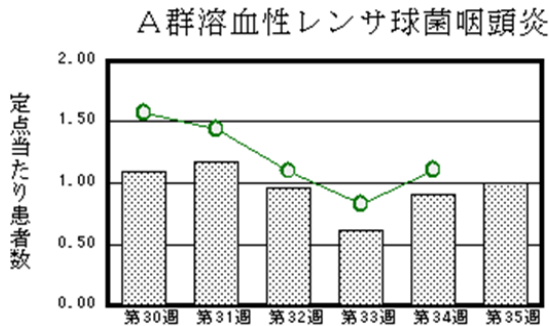
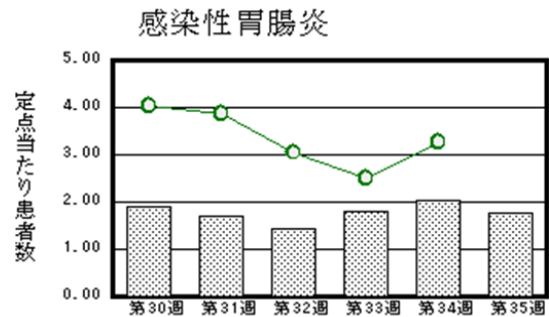
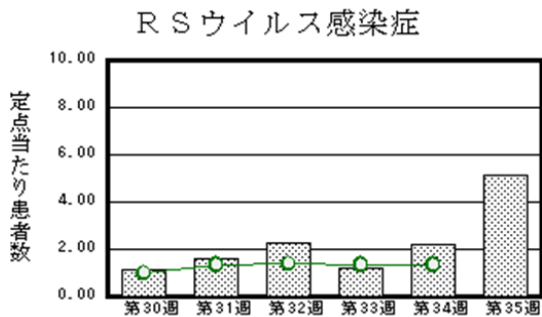
平成30年第35週 平成30年8月27日(月)～平成30年9月2日(日)

<http://www.kansen.pref.saga.jp>

佐賀県感染症情報センター

◆注目疾患の動向

- 1 【報告数の多い疾患】①RSウイルス感染症(118名) ②感染性胃腸炎(41名) ③A群溶血性レンサ球菌咽頭炎(23名)④手足口病(18名) ⑤突発性発しん(16名)
- 2 【RSウイルス感染症】患者報告数は増加(50名→118名)し、定点当たりの患者報告数は5.13となりました。呼吸器飛沫による汚染防止、手洗いの励行で感染予防に努めましょう。
- 3 【感染性胃腸炎】患者報告数はやや減少(47名→41名)し、定点当たりの患者報告数は1.78となりました。タオルの共用を避け、手洗いの励行で感染予防に努めましょう。



◎棒グラフは佐賀県、折れ線グラフは全国の数値を表しています。

※各疾患の動向グラフについては佐賀県感染症情報センターのホームページを御覧ください。

<http://www.kansen.pref.saga.jp>

◆全国版感染症週報(IDWR)

2018年第33週号(8月13日～8月19日)の要点

・ 発生動向総覧	< 第33週 > RSウイルス感染症の定点当たり報告数は前週より減少した / その他最新動向
・ 注目すべき感染症	< 今週は該当記事はありません >
・ 感染症関連情報	病原体情報 / 海外感染症情報 / その他
・ 速報	< 今週は該当記事はありません >
・ 読者のコーナー	< 今週は該当記事はありません >

※詳細は国立感染症研究所感染症疫学センターのホームページを御覧ください。

<http://www.nih.go.jp/niid/ja/from-idsc.html>

◆全数届出の感染症(佐賀県)

別紙参照

◆佐賀県感染症発生動向調査

〔定点報告:五類感染症(週報分)〕

平成30年第**35**週 平成30年8月27日(月)～平成30年9月2日(日)

定点種別 (定点数)	病名	管轄保健福祉 事務所		佐賀中部	鳥栖	唐津	伊万里	杵藤	計	前週	全国 (第34週)						
インフルエンザ (39)	インフルエンザ (鳥インフルエンザを除く)	12	0.92	1	0.20				13	0.33	4	0.10	169	0.03			
小児科 (23)	RSウイルス感染症	9	1.13	31	10.33	33	8.25	39	13.00	6	1.20	118	5.13	50	2.17	4,191	1.34
	咽頭結膜熱	1	0.13			4	1.00	2	0.67			7	0.30	16	0.70	1,037	0.33
	A群溶血性レンサ球菌咽頭炎	7	0.88	7	2.33	6	1.50	1	0.33	2	0.40	23	1.00	21	0.91	3,458	1.11
	感染性胃腸炎	19	2.38	4	1.33	2	0.50	4	1.33	12	2.40	41	1.78	47	2.04	10,186	3.26
	水痘								1	0.20	1	0.04	3	0.13	707	0.23	
	手足口病	2	0.25	5	1.67	8	2.00	1	0.33	2	0.40	18	0.78	17	0.74	3,105	0.99
	伝染性紅斑	1	0.13						2	0.40	3	0.13	3	0.13	988	0.32	
	突発性発しん	4	0.50	6	2.00	2	0.50	3	1.00	1	0.20	16	0.70	13	0.57	1,414	0.45
	ヘルパンギーナ	3	0.38	6	2.00			1	0.33	5	1.00	15	0.65	13	0.57	4,896	1.57
	流行性耳下腺炎								1	0.20	1	0.04	1	0.04	442	0.14	
眼科 (4)	急性出血性結膜炎															8	0.01
	流行性角結膜炎					2	2.00				2	0.50	4	1.00	757	1.10	
基幹 (6)	細菌性髄膜炎															7	0.01
	無菌性髄膜炎										1	0.17	1	0.17	24	0.05	
	マイコプラズマ肺炎															99	0.21
	クラミジア肺炎 (オウム病を除く)															3	0.01
	感染性胃腸炎 (ロタウイルスに限る)															6	0.01

※細字は定点当たり患者数

◆佐賀県感染症発生動向調査(定点報告:五類感染症)

平成30年第35週 平成30年8月27日(月)～平成30年9月2日(日)

インフルエンザ 定点	インフル エンザ(鳥 インフル エンザを 除く)	小児科 定点	RSウイル ス感染症	咽頭結膜 熱	A群溶血 性レンサ 球菌咽頭 炎	感染性胃 腸炎	水痘	手足口病	伝染性紅 斑	突発性発 しん	ヘルパン ギーナ	流行性耳 下腺炎	眼科・基幹 定点	急性出血 性結膜炎	流行性角 結膜炎	細菌性髄 膜炎	無菌性髄 膜炎	マイコプ ラズマ肺 炎	クラミジア 肺炎(オ ウム病を 除く)	感染性 胃腸炎 (ロタウイルス に限る)	
0～5ヶ月		0～5ヶ月	3			2							0～5ヶ月								
6～11ヶ月		6～11ヶ月	23			6	1	2		6	2		6～11ヶ月								
1歳		1歳	59	3	1	6		7		9	2		1歳								
2歳		2歳	18	2	2	6		2	1	1	3		2歳								
3歳		3歳	11	1	4	4		3			3		3歳								
4歳		4歳	2		3	1					5		4歳								
5歳		5歳	1		3	2			1				5歳								
6歳	2	6歳	1	1	4			1				1	6歳		1						
7歳	1	7歳			2	1		3					7歳								
8歳	7	8歳			1	2			1				8歳								
9歳		9歳				1							9歳								
10歳～14歳		10歳～14歳			3	4							10歳～14歳								
15歳～19歳		15歳～19歳				4							15歳～19歳								
20歳～29歳		20歳以上				2							20歳～29歳								
30歳～39歳													30歳～39歳								
40歳～49歳	2												40歳～49歳								
50歳～59歳													50歳～59歳		1						
60歳～69歳													60歳～69歳								
70歳～79歳	1												70歳以上								
80歳以上																					
合計	13	合計	118	7	23	41	1	18	3	16	15	1	合計		2						
前期計	4	前期計	50	16	21	47	3	17	3	13	13	1	前期計		4		1				
当期間/前	3.25	当期間/前	2.36	0.44	1.1	0.87	0.33	1.06	1	1.23	1.15	1	当期間/前	***	0.5	***		***	***	***	***
増減数	9	増減数	68	-9	2	-6	-2	1		3	2		増減数		-2		-1				

***は前期計が"0"のとき

佐賀県感染症発生動向調査週報

http://www.kansen.pref.saga.

佐賀県感染症情報センター

◆全数届出の感染症(佐賀県) 平成30年第**35**週 平成30年8月27日(月)～平成30年9月2日(日)

疾病名	結核 (二類感染症)	カルバペネム耐性腸内細菌科細菌感染症 (五類感染症)
患者 (管轄保健福祉事務所)	1名 : 80歳代女性 (杵藤)	1名 : 70歳代男性*1
感染原因・感染経路	不明	手術部位感染
無症状病原体保有者	1名	
平成30年届出累計	76名(今週2名)	12名(今週1名)
平成29年	同期累計	88名
	届出累計	130名
		5名
		7名

*1 診断週は第34週です。

疾病名	後天性免疫不全症候群 (五類感染症)	梅毒 (五類感染症)
患者	1名 : 20歳代男性	2名 : 20歳代女性1名 20歳代男性1名*2
感染原因・感染経路	性行為感染(同性間)	性的接触(異性間)
無症状病原体保有者	0名	0名
平成30年届出累計	6名(今週1名)	11名(今週2名)
平成29年	同期累計	0名
	届出累計	3名
		13名
		17名

*2 診断週は第33週です。

疾病名	破傷風 (五類感染症)	百日咳*4 (五類感染症)
患者	1名 : 80歳代女性*3	3名 : 小学生低学年男児2名 小学生高学年男児1名
感染原因・感染経路	不明	不明
平成30年届出累計	2名(今週1名)	125名(今週3名)
平成29年	同期累計	1名
	届出累計	3名

*3 診断週は第34週です。

*4 平成30年1月1日から全数把握疾患となったため平成29年以前の累計データはありません。