

佐賀県感染症発生動向調査週報

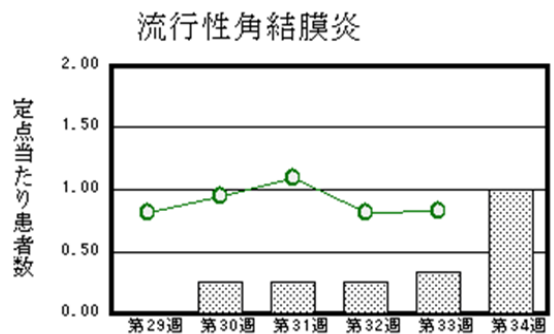
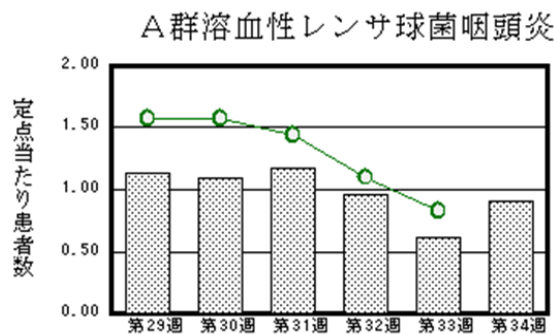
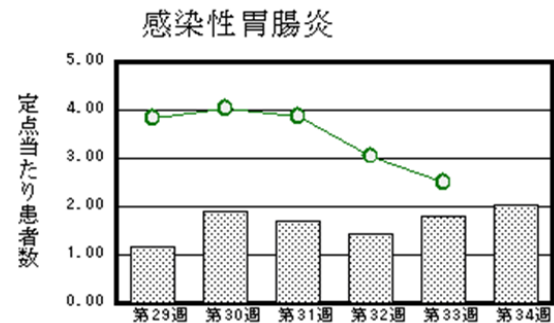
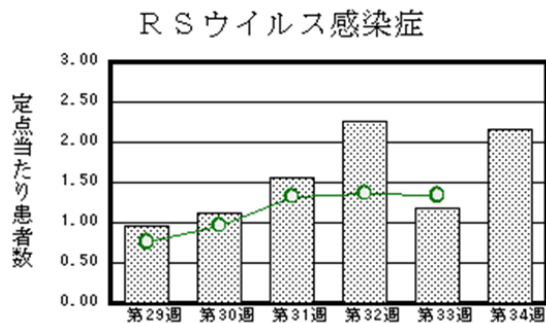
平成30年第34週 平成30年8月20日(月)～平成30年8月26日(日)

<http://www.kansen.pref.saga.jp>

佐賀県感染症情報センター

◆注目疾患の動向

- 【報告数の多い疾患】①RSウイルス感染症(50名) ②感染性胃腸炎(47名) ③A群溶血性レンサ球菌咽頭炎(21名) ④手足口病(17名) ⑤咽頭結膜熱(16名)
- 【腸管出血性大腸菌感染症】1件1名(O157)の報告がありました。手洗いや食材の十分な加熱等を心がけ、感染予防に努めましょう。
- 【RSウイルス感染症】患者報告数は増加(25名→50名)し、定点当たりの患者報告数は2.17となりました。呼吸器飛沫による汚染の防止、手洗いの励行で感染予防に努めましょう。
- 【感染性胃腸炎】患者報告数は増加(38名→47名)し、定点当たりの患者報告数は2.04となりました。タオルの共用を避け、手洗いの励行で感染予防に努めましょう。



◎棒グラフは佐賀県、折れ線グラフは全国の数値を表しています。

※各疾患の動向グラフについては佐賀県感染症情報センターのホームページを御覧ください。

<http://www.kansen.pref.saga.jp>

◆全国版感染症週報(IDWR)

2018年第32週号(8月6日～8月12日)の要点

・ 発生動向総覧	<第32週>ヘルパンギーナの定点当たり報告数は減少した/ その他最新動向
・ 注目すべき感染症	<RSウイルス感染症> 2018年第23週から定点当たり報告数が毎週連続して増加している
・ 感染症関連情報	病原体情報/海外感染症情報/その他
・ 速報	<今週は該当記事はありません>
・ 読者のコーナー	<今週は該当記事はありません>

※詳細は国立感染症研究所感染症疫学センターのホームページを御覧ください。

<http://www.nih.go.jp/niid/ja/from-idsc.html>

◆全数届出の感染症(佐賀県)

別紙参照

◆佐賀県感染症発生動向調査

〔定点報告:五類感染症(週報分)〕

平成30年第**34**週 平成30年8月20日(月)～平成30年8月26日(日)

定点種別 (定点数)	病名	管轄保健福祉 事務所		佐賀中部	鳥栖	唐津	伊万里	杵藤	計	前週	全国 (第33週)						
インフルエンザ (39)	インフルエンザ (鳥インフルエンザを除く)	3	0.23					1	0.11	4	0.10	7	0.18	191	0.04		
小児科 (23)	RSウイルス感染症	3	0.38	18	6.00	5	1.25	15	5.00	9	1.80	50	2.17	25	1.09	4,104	1.34
	咽頭結膜熱	5	0.63	4	1.33	2	0.50	3	1.00	2	0.40	16	0.70	4	0.17	972	0.32
	A群溶血性レンサ球菌咽頭炎	3	0.38	3	1.00	7	1.75	1	0.33	7	1.40	21	0.91	13	0.57	2,553	0.83
	感染性胃腸炎	13	1.63	7	2.33	2	0.50	12	4.00	13	2.60	47	2.04	38	1.65	7,664	2.50
	水痘					2	0.50			1	0.20	3	0.13			614	0.20
	手足口病	2	0.25	5	1.67	10	2.50					17	0.74	15	0.65	3,079	1.00
	伝染性紅斑	2	0.25							1	0.20	3	0.13	1	0.04	570	0.19
	突発性発しん	4	0.50	7	2.33	1	0.25	1	0.33			13	0.57	15	0.65	1,052	0.34
	ヘルパンギーナ	4	0.50	2	0.67			1	0.33	6	1.20	13	0.57	20	0.87	4,526	1.48
	流行性耳下腺炎						1	0.25				1	0.04	1	0.04	353	0.12
眼科 (4)	急性出血性結膜炎															2	0.00
	流行性角結膜炎					3	3.00			1	1.00	4	1.00	1	0.25	571	0.83
基幹 (6)	細菌性髄膜炎															14	0.03
	無菌性髄膜炎	1	0.50									1	0.17			19	0.04
	マイコプラズマ肺炎															129	0.27
	クラミジア肺炎 (オウム病を除く)															1	0.00
	感染性胃腸炎 (ロタウイルスに限る)															7	0.01

※細字は定点当たり患者数

◆佐賀県感染症発生動向調査(定点報告:五類感染症)

平成30年第34週 平成30年8月20日(月)～平成30年8月26日(日)

インフルエンザ 定点	インフル エンザ(鳥 インフル エンザを 除く)	小児科 定点	RSウイル ス感染症	咽頭結膜 熱	A群溶血 性レンサ 球菌咽頭 炎	感染性胃 腸炎	水痘	手足口病	伝染性紅 斑	突発性発 しん	ヘルパン ギーナ	流行性耳 下腺炎	眼科・基幹 定点	急性出血 性結膜炎	流行性角 結膜炎	細菌性髄 膜炎	無菌性髄 膜炎	マイコプ ラズマ肺 炎	クラミジア 肺炎(オ ウム病を 除く)	感染性 胃腸炎 (ロタウイルス に限る)	
0～5ヶ月		0～5ヶ月	7										0～5ヶ月								
6～11ヶ月		6～11ヶ月	9	2	1	5		4		3	3		6～11ヶ月								
1歳		1歳	18	4		5		5		9	1		1歳								
2歳		2歳	9	1	2	8		3	1	1	1		2歳								
3歳	1	3歳	4	1	3	6		3	1		3		3歳								
4歳		4歳	2	3	3	3	2		1				4歳								
5歳		5歳		3	2	2					2		5歳								
6歳		6歳	1	1	7	3					1	1	6歳								
7歳		7歳						1			1		7歳								
8歳	1	8歳		1		1	1	1			1		8歳		1						
9歳	1	9歳				2							9歳								
10歳～14歳		10歳～14歳			3	6							10歳～14歳								
15歳～19歳		15歳～19歳				3							15歳～19歳								
20歳～29歳		20歳以上				3							20歳～29歳		2						
30歳～39歳													30歳～39歳								
40歳～49歳													40歳～49歳								
50歳～59歳													50歳～59歳		1						
60歳～69歳	1												60歳～69歳				1				
70歳～79歳													70歳以上								
80歳以上																					
合計	4	合計	50	16	21	47	3	17	3	13	13	1	合計		4		1				
前期計	7	前期計	25	4	13	38		15	1	15	20	1	前期計		1						
当期間/前	0.57	当期間/前	2	4	1.62	1.24	***	1.13	3	0.87	0.65	1	当期間/前	***	4	***	***	***	***	***	***
増減数	-3	増減数	25	12	8	9	3	2	2	-2	-7		増減数		3		1				

***は前期計が"0"のとき

佐賀県感染症発生動向調査週報

http://www.kansen.pref.saga.

佐賀県感染症情報センター

◆全数届出の感染症(佐賀県) 平成30年第34週 平成30年8月20日(月)～平成30年8月26日(日)

疾病名	結核 (二類感染症)	
患者 (管轄保健福祉事務所)	1名 : 70歳代男性 (佐賀中部)	1名 : 80歳代女性 (鳥栖)
感染原因・感染経路	不明	
無症状病原体保有者	0名	
平成30年届出累計	74名(今週2名)*1	
平成29年	同期累計	86名
	届出累計	130名

*1 第19週に届出のあった1名が除外されたため、累計が減っています。

疾病名	腸管出血性大腸菌感染症 (三類感染症)	レジオネラ症 (四類感染症)
患者 (管轄保健福祉事務所)	1名 : 80歳代男性 (佐賀中部)	1名 : 70歳代男性 (佐賀中部)
感染原因・感染経路	経口感染	不明
無症状病原体保有者	0名	0名
平成30年届出累計	11名(今週1名)	8名(今週1名)
平成29年	同期累計	12名
	届出累計	45名

疾病名	クロイツフェルト・ヤコブ病*2 (五類感染症)	播種性クリプトコックス症 (五類感染症)	百日咳*3 (五類感染症)
患者	1名 : 60歳代男性	1名 : 60歳代男性	4名 : 幼児男児2名 高校生男性1名 30歳代女性1名
感染原因・感染経路	不明	免疫不全(腎移植後)	不明
平成30年届出累計	3名(今週1名)	1名(今週1名)	122名(今週4名)
平成29年	同期累計	1名	2名
	届出累計	3名	2名

*2 診断週は第33週です。

*3 平成30年1月1日から全数把握疾患となったため平成29年以前の累計データはありません。