

佐賀県感染症発生動向調査週報

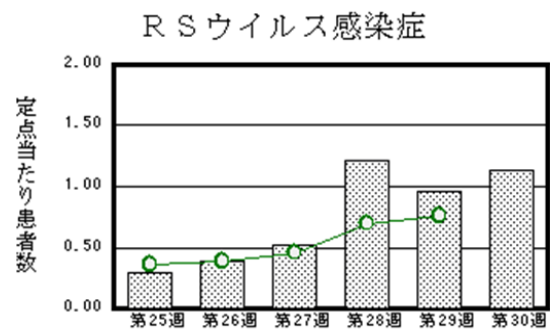
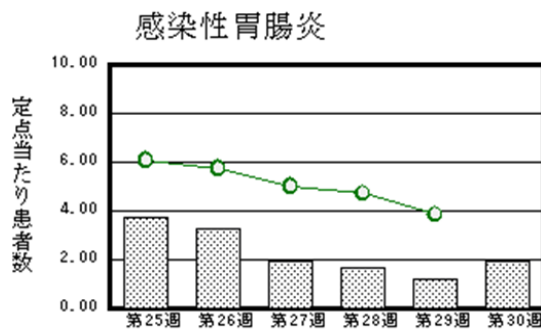
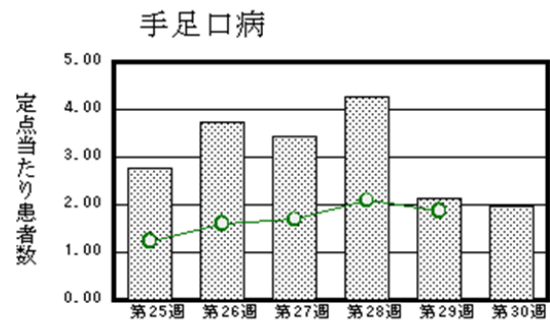
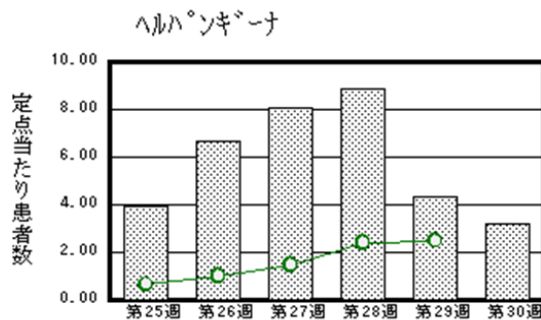
平成30年第30週 平成30年7月23日(月)～平成30年7月29日(日)

<http://www.kansen.pref.saga.jp>

佐賀県感染症情報センター

◆注目疾患の動向

- 【報告数の多い疾患】①ヘルパンギーナ(73名) ②手足口病(45名) ③感染性胃腸炎(44名) ④RSウイルス感染症(26名) ⑤A群溶血性レンサ球菌咽頭炎(25名)
- 【腸管出血性大腸菌感染症】2件2名(O157)の報告がありました。手洗いや食材の十分な加熱等を心がけ、感染予防に努めましょう。
- 【ヘルパンギーナ】患者報告数は減少(100名→73名)し、定点当たりの患者報告数は3.17となりました。流行発生警報は継続中です。タオルの共用を避け、手洗いの励行で感染予防に努めましょう。特にオムツを交換する時には、排泄物を適切に処理し、十分な手洗いをしてください。
- 【手足口病】患者報告数は減少(49名→45名)し、定点当たりの患者報告数は1.96となりました。流行発生警報は継続中です。タオルの共用を避け、手洗いの励行で感染予防に努めましょう。特にオムツを交換する時には、排泄物を適切に処理し、十分な手洗いをしてください。



◎棒グラフは佐賀県、折れ線グラフは全国の数値を表しています。

※各疾患の動向グラフについては佐賀県感染症情報センターのホームページを御覧ください。

<http://www.kansen.pref.saga.jp>

◆全国版感染症週報 (IDWR)

2018年第28週号(7月9日～7月15日)の要点

・ 発生動向総覧	<第28週>流行性角結膜炎の定点当たり報告数は減少傾向であるが、過去5年間の同時期と比較してやや多い/その他最新動向 <6月>性感染症・薬剤耐性菌感染症について
・ 注目すべき感染症	<今週は該当記事はありません>
・ 感染症関連情報	病原体情報/海外感染症情報
・ 速報	<今週は該当記事はありません>
・ 読者のコーナー	<今週は該当記事はありません>

※詳細は国立感染症研究所感染症疫学センターのホームページを御覧ください。

<http://www.nih.go.jp/niid/ja/from-idsc.html>

◆全数届出の感染症(佐賀県)

別紙参照

◆佐賀県感染症発生動向調査

〔定点報告:五類感染症(週報分)〕

平成30年第30週

平成30年7月23日(月)～平成30年7月29日(日)

定点種別 (定点数)	管轄保健福祉 事務所 病名	佐賀中部	鳥栖	唐津	伊万里	杵藤	計	前週	全国 (第29週)
インフルエンザ (38)*	インフルエンザ (鳥インフルエンザを除く)					4 0.44	4 0.11	13 0.34	273 0.06
小児科 (23)	RSウイルス感染症	1 0.13	4 1.33		9 3.00	12 2.40	26 1.13	22 0.96	2,388 0.76
	咽頭結膜熱	4 0.50	1 0.33	4 1.00	1 0.33		10 0.43	8 0.35	1,727 0.55
	A群溶血性レンサ球菌咽頭炎	6 0.75	3 1.00	10 2.50	2 0.67	4 0.80	25 1.09	26 1.13	4,950 1.57
	感染性胃腸炎	12 1.50	10 3.33	1 0.25	3 1.00	18 3.60	44 1.91	27 1.17	12,090 3.84
	水痘	2 0.25	1 0.33	1 0.25		1 0.20	5 0.22	5 0.22	896 0.28
	手足口病	22 2.75	12 4.00	6 1.50	3 1.00	2 0.40	45 1.96	49 2.13	5,898 1.87
	伝染性紅斑							2 0.09	810 0.26
	突発性発しん	5 0.63	7 2.33	3 0.75	4 1.33	2 0.40	21 0.91	19 0.83	1,483 0.47
	ヘルパンギーナ	24 3.00	24 8.00	8 2.00	1 0.33	16 3.20	73 3.17	100 4.35	7,833 2.49
	流行性耳下腺炎	1 0.13					2 0.40	3 0.13	535 0.17
眼科 (4)	急性出血性結膜炎								9 0.01
	流行性角結膜炎	1 0.50					1 0.25		560 0.81
基幹 (6)	細菌性髄膜炎								7 0.01
	無菌性髄膜炎								29 0.06
	マイコプラズマ肺炎								80 0.17
	クラミジア肺炎 (オウム病を除く)								1 0.00
	感染性胃腸炎 (ロタウイルスに限る)								5 0.01

※細字は定点当たり患者数

*インフルエンザ定点である1医療機関が休診のため、定点数が減っています。

◆佐賀県感染症発生動向調査(定点報告:五類感染症)

平成30年第30週 平成30年7月23日(月)～平成30年7月29日(日)

インフルエンザ 定点	インフル エンザ(鳥 インフル エンザを 除く)	小児科 定点	RSウイ ルス感 染症	咽頭結 膜熱	A群溶 血性 レンサ 球菌咽 頭炎	感 染 性 胃 腸 炎	水 痘	手 足 口 病	伝 染 性 紅 斑	突 発 性 発 し ん	ヘル パン ギー ナ	流 行 性 耳 下 腺 炎	眼 科 ・ 基 幹 定 点	急 性 出 血 性 結 膜 炎	流 行 性 角 結 膜 炎	細 菌 性 髄 膜 炎	無 菌 性 髄 膜 炎	マイ コ プ ラ ズ マ 肺 炎	クラ ミ ジ ア 肺 炎 (オ ウ ム 病 を 除 く)	感 染 性 胃 腸 炎 (ロ タ ウ イ ル ス に 限 る)	
0～5ヶ月		0～5ヶ月	5					2			1		0～5ヶ月								
6～11ヶ月	1	6～11ヶ月	3			3				9	8		6～11ヶ月								
1歳		1歳	12	3	1	4	1	12		11	17		1歳								
2歳		2歳	5	2	5	11	1	5			18		2歳								
3歳		3歳		2	2	7	1	14		1	8		3歳								
4歳		4歳	1		4	4		4			13	1	4歳								
5歳	1	5歳		1	1	3		4			2		5歳								
6歳		6歳		2	4	1	1	2			1	2	6歳								
7歳		7歳			1	4	1				2		7歳								
8歳		8歳			1	1		1			2		8歳								
9歳		9歳											9歳								
10歳～14歳		10歳～14歳			3	4		1			1		10歳～14歳								
15歳～19歳		15歳～19歳			1	1							15歳～19歳								
20歳～29歳		20歳以上			2	1							20歳～29歳								
30歳～39歳	1												30歳～39歳								
40歳～49歳													40歳～49歳								
50歳～59歳													50歳～59歳								
60歳～69歳													60歳～69歳		1						
70歳～79歳	1												70歳以上								
80歳以上																					
合計	4	合計	26	10	25	44	5	45		21	73	3	合計		1						
前期計	13	前期計	22	8	26	27	5	49	2	19	100	2	前期計								
当期間/前	0.31	当期間/前	1.18	1.25	0.96	1.63	1	0.92		1.11	0.73	1.5	当期間/前	***	***	***	***	***	***	***	***
増減数	-9	増減数	4	2	-1	17		-4	-2	2	-27	1	増減数		1						

***は前期計が"0"のとき

佐賀県感染症発生動向調査週報

http://www.kansen.pref.saga.

佐賀県感染症情報センター

◆全数届出の感染症(佐賀県) 平成30年第30週 平成30年7月23日(月)～平成30年7月29日(日)

疾病名	結核 (二類感染症)	
患者 (管轄保健福祉事務所)	1名 : 60歳代男性 (唐津)	1名 : 70歳代男性 (杵藤)
感染原因・感染経路	不明	
無症状病原体保有者	1名	
平成30年届出累計	68名(今週3名)	
平成29年	同期累計	75名
	届出累計	130名

疾病名	腸管出血性大腸菌感染症 (三類感染症)	
患者 (管轄保健福祉事務所)	0157 1名 : 50歳代女性 (佐賀中部)	0157 1名 : 40歳代女性 (杵藤)
感染原因・感染経路	不明	
無症状病原体保有者	0名	
平成30年届出累計	8名(今週2名)	
平成29年	同期累計	10名
	届出累計	45名

疾病名	カルバペネム耐性 腸内細菌科細菌感染症 (五類感染症)	梅毒 (五類感染症)	百日咳*1 (五類感染症)
患者	1名 : 70歳代男性	1名 : 40歳代男性	3名 : 小学生高学年男児1名 小学生高学年女児1名*2 中学生男性1名
感染原因・感染経路	医療器具関連(人口呼吸器)	性的接触(異性間)	不明
平成30年届出累計	11名(今週1名)	9名(今週1名)	106名(今週3名)
平成29年	同期累計	5名	9名
	届出累計	7名	17名

*1 平成30年1月1日から全数把握疾患となったため平成29年以前の累計データはありません。

*2 診断週は第29週です。