

# 佐賀県感染症発生動向調査週報

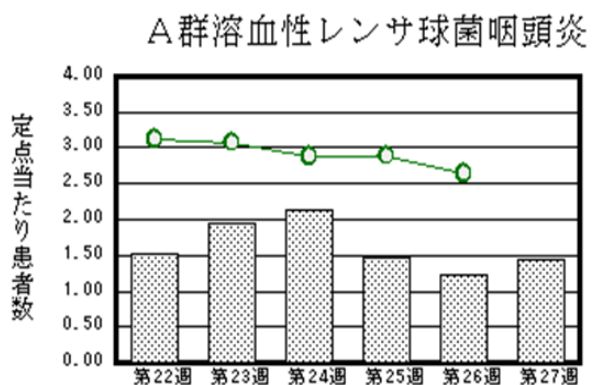
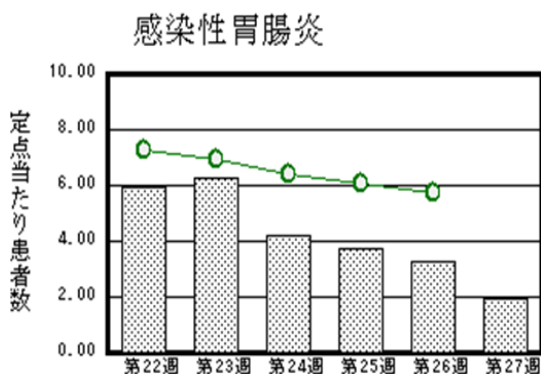
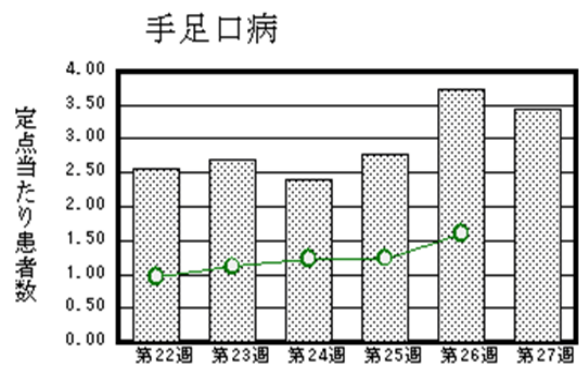
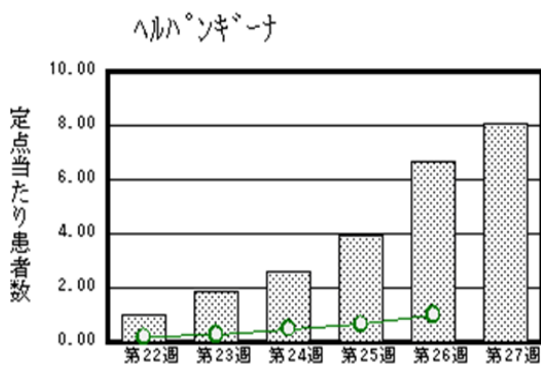
平成30年第27週 平成30年7月2日(月)～平成30年7月8日(日)

<http://www.kansen.pref.saga.jp>

佐賀県感染症情報センター

## ◆注目疾患の動向

- 【報告数の多い疾患】①ヘルパンギーナ(186名) ②手足口病(79名) ③感染性胃腸炎(44名) ④A群溶血性レンサ球菌咽頭炎(33名) ⑤咽頭結膜熱(23名)
- 【ヘルパンギーナ】患者報告数は増加(153名→186名)し、定点当たりの患者報告数は8.09となりました。流行発生警報は継続中です。タオルの共用を避け、手洗いの励行で感染予防に努めましょう。
- 【手足口病】患者報告数は減少(86名→79名)し、定点当たりの患者報告数は3.43となりました。流行発生警報は継続中です。鳥栖保健福祉事務所管内からの報告が多い状況です。タオルの共用を避け、手洗いの励行で感染予防に努めましょう。特にオムツを交換する時には、排泄物を適切に処理し、十分な手洗いをしてください。



◎棒グラフは佐賀県、折れ線グラフは全国の数値を表しています。

※各疾患の動向グラフについては佐賀県感染症情報センターのホームページを御覧ください。

<http://www.kansen.pref.saga.jp>

## ◆全国版感染症週報 (IDWR) 2018年第25週号(6月18日～6月24日)の要点

・ 発生動向総覧	<第25週>流行性角結膜炎の定点当たり報告数は第19週以降かなり多い状態が続いている/その他最新動向
・ 注目すべき感染症	<今週は該当記事はありません>
・ 感染症関連情報	病原体情報/海外感染症情報
・ 速報	<今週は該当記事はありません>
・ 読者のコーナー	<今週は該当記事はありません>

※詳細は国立感染症研究所感染症疫学センターのホームページを御覧ください。

<http://www.nih.go.jp/niid/ja/from-idsc.html>

# 佐賀県感染症発生動向調査週報

http://www.kansen.pref.saga.jp

佐賀県感染症情報センター

## ◆全数届出の感染症(佐賀県)

疾病名	結核 (二類感染症)		百日咳*1 (五類感染症)
患者 (管轄保健福祉事務所)	1名 : 50歳代女性 (鳥栖)	1名 : 90歳代女性 (杵藤)	1名 : 小学生高学年男児
感染原因・感染経路	飛沫核・飛沫感染	不明	不明
無症状病原体保有者	1名		
平成30年届出累計	62名 (今週3名)		96名 (今週1名)
平成29年	同期累計		
	届出累計		
	67名		
	130名		

\*1 平成30年1月1日から全数把握疾患となったため平成29年以前の累計データはありません。

## ◆佐賀県感染症発生動向調査

[定点報告: 五類感染症(週報分)]

平成30年第**27**週 平成30年7月2日(月)～平成30年7月8日(日)

定点種別 (定点数)	管轄保健福祉 事務所 病名	佐賀中部	鳥栖	唐津	伊万里	杵藤	計	前週	全国 (第26週)
		インフルエンザ (39)					15 1.67	15 0.38	20 0.51
小児科 (23)	RSウイルス感 染症		7 2.33		4 1.33	1 0.20	12 0.52	9 0.39	1,247 0.39
	咽頭結膜熱	7 0.88	3 1.00	10 2.50	2 0.67	1 0.20	23 1.00	21 0.91	2,413 0.76
	A群溶血性レン サ球菌咽頭炎	8 1.00	9 3.00	8 2.00	2 0.67	6 1.20	33 1.43	28 1.22	8,329 2.64
	感染性胃腸炎	14 1.75	13 4.33	7 1.75	2 0.67	8 1.60	44 1.91	76 3.30	18,093 5.73
	水痘	3 0.38	1 0.33	2 0.50		1 0.20	7 0.30	13 0.57	1,153 0.36
	手足口病	22 2.75	49 16.33		1 0.33	7 1.40	79 3.43	86 3.74	5,053 1.60
	伝染性紅斑	1 0.13					1 0.04	4 0.17	1,254 0.40
	突発性発しん	2 0.25	4 1.33	3 0.75	4 1.33	3 0.60	16 0.70	17 0.74	1,783 0.56
	ヘルパンギーナ	49 6.13	26 8.67	30 7.50	40 13.33	41 8.20	186 8.09	153 6.65	3,161 1.00
流行性耳下腺炎	3 0.38	2 0.67			1 0.20	6 0.26	2 0.09	642 0.20	
眼科 (4)	急性出血性結膜炎								17 0.02
	流行性角結膜炎	5 2.50		1 1.00			6 1.50	3 0.75	666 0.95
基幹 (6)	細菌性髄膜炎								14 0.03
	無菌性髄膜炎							1 0.17	18 0.04
	マイコプラズマ肺炎							1 0.17	111 0.23
	クラミジア肺炎 (オウム病を除く)								4 0.01
	感染性胃腸炎 (ロタウイルスに限る)								20 0.04

※細字は定点当たり患者数

◆佐賀県感染症発生動向調査(定点報告:五類感染症)

平成30年第27週 平成30年7月2日(月)～平成30年7月8日(日)

インフルエンザ 定点	インフル エンザ(鳥 インフル エンザを 除く)	小児科 定点	RSウイル ス感染症	咽頭結膜 熱	A群溶血 性レンサ 球菌咽頭 炎	感染性胃 腸炎	水痘	手足口病	伝染性紅 斑	突発性発 しん	ヘルパン ギーナ	流行性耳 下腺炎	眼科・基幹 定点	急性出血 性結膜炎	流行性角 結膜炎	細菌性髄 膜炎	無菌性髄 膜炎	マイコプ ラズマ肺 炎	クラミジア 肺炎(オ ウム病を 除く)	感染性 胃腸炎 (ロタウイルス に限る)	
0～5ヶ月		0～5ヶ月		1									0～5ヶ月		2						
6～11ヶ月		6～11ヶ月	2	5		1		3		5	7		6～11ヶ月								
1歳	1	1歳	7	6	3	6		20		11	64	1	1歳								
2歳	2	2歳	2	1	6	7	1	5			65	1	2歳								
3歳	2	3歳	1	3	5	2	1	12			20	1	3歳								
4歳	2	4歳		2	5	6		23			17	1	4歳								
5歳	2	5歳		1	3	5	1	6	1		8	2	5歳								
6歳		6歳		1	3	4	1	4			3		6歳								
7歳		7歳		1	1	1	2	1			1		7歳								
8歳		8歳		1	2	2	1	2			1		8歳								
9歳		9歳			1	1		2					9歳								
10歳～14歳	1	10歳～14歳		1	3	4		1					10歳～14歳		1						
15歳～19歳		15歳～19歳				2							15歳～19歳								
20歳～29歳	1	20歳以上			1	3							20歳～29歳		2						
30歳～39歳	2												30歳～39歳		1						
40歳～49歳	2												40歳～49歳								
50歳～59歳													50歳～59歳								
60歳～69歳													60歳～69歳								
70歳～79歳													70歳以上								
80歳以上																					
合計	15	合計	12	23	33	44	7	79	1	16	186	6	合計		6						
前期計	20	前期計	9	21	28	76	13	86	4	17	153	2	前期計		3		1	1			
当期間/前	0.75	当期間/前	1.33	1.1	1.18	0.58	0.54	0.92	0.25	0.94	1.22	3	当期間/前	***	2	***			***	***	
増減数	-5	増減数	3	2	5	-32	-6	-7	-3	-1	33	4	増減数		3		-1	-1			

\*\*\*は前期計が"0"のとき

