

佐賀県感染症発生動向調査週報

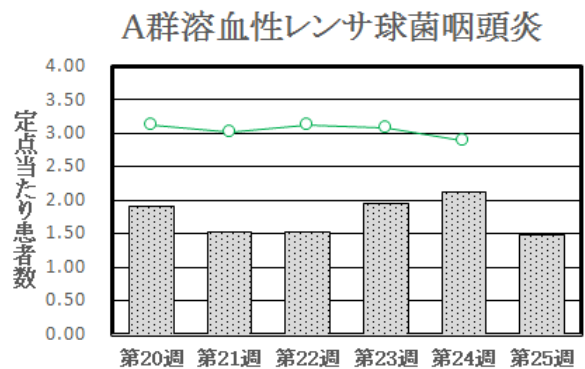
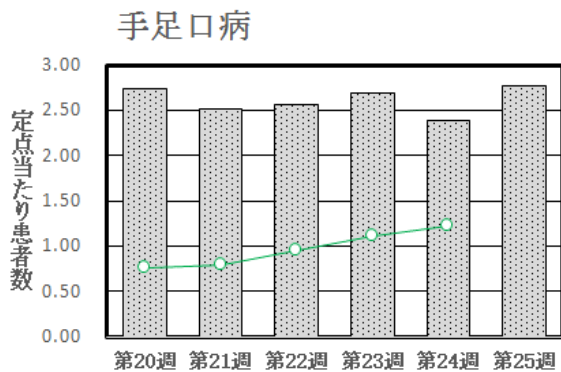
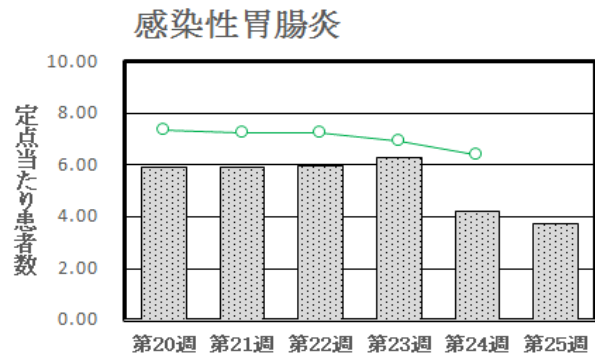
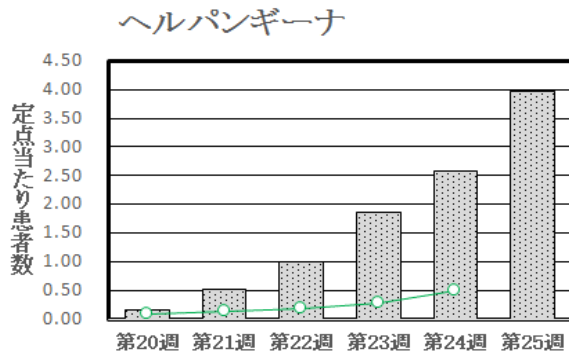
平成30年第25週 平成30年6月18日(月)～平成30年6月24日(日)

<http://www.kansen.pref.saga.jp>

佐賀県感染症情報センター

◆注目疾患の動向

- 【報告数の多い疾患】①ヘルパンギーナ(91名) ②感染性胃腸炎(86名) ③手足口病(64名) ④A群溶血性レンサ球菌咽頭炎(34名) ⑤咽頭結膜熱(32名)
- 【ヘルパンギーナ】患者報告数は増加(59名→91名)し、定点当たりの患者報告数は3.96となりました。タオルの共用を避け、手洗いの励行で感染予防に努めましょう。
- 【感染性胃腸炎】患者報告数は減少(97名→86名)し、定点当たりの患者報告数は3.74となりました。手洗いや食材の十分な加熱等を心がけ、感染予防に努めましょう。



◎棒グラフは佐賀県、折れ線グラフは全国の数値を表しています。

※各疾患の動向グラフについては佐賀県感染症情報センターのホームページを御覧ください。

<http://www.kansen.pref.saga.jp>

◆全国版感染症週報(IDWR)

2018年第23週号(6月4日～6月10日)の要点

・ 発生動向総覧	<第23週>咽頭結膜熱の定点当たり報告数は増加し、過去5年間の同時期と比較してやや多い/その他最新動向
・ 注目すべき感染症	<今週は該当記事はありません>
・ 感染症関連情報	病原体情報/海外感染症情報
・ 速報	<今週は該当記事はありません>
・ 読者のコーナー	<今週は該当記事はありません>

※詳細は国立感染症研究所感染症疫学センターのホームページを御覧ください。

<http://www.nih.go.jp/niid/ja/from-idsc.html>

◆全数届出の感染症(佐賀県)

別紙参照

◆佐賀県感染症発生動向調査

〔定点報告:五類感染症(週報分)〕

平成30年第**25**週

平成30年6月18日(月)～平成30年6月24日(日)

定点種別 (定点数)	病名	管轄保健福祉 事務所					計	前週	全国 (第24週)	
		佐賀中部	鳥栖	唐津	伊万里	杵藤				
インフルエンザ (39)	インフルエンザ (鳥インフルエンザを除く)							2 0.05	411 0.08	
小児科 (23)	RSウイルス感染症		6 2.00			1 0.20	7 0.30	8 0.35	1,060 0.34	
	咽頭結膜熱	9 1.13	4 1.33	12 3.00	4 1.33	3 0.60	32 1.39	25 1.09	2,628 0.83	
	A群溶血性レンサ球菌咽頭炎	6 0.75	7 2.33	6 1.50	1 0.33	14 2.80	34 1.48	49 2.13	9,099 2.88	
	感染性胃腸炎	33 4.13	26 8.67	4 1.00	6 2.00	17 3.40	86 3.74	97 4.22	20,248 6.40	
	水痘	1 0.13		1 0.25		1 0.20	3 0.13	13 0.57	1,182 0.37	
	手足口病	23 2.88	25 8.33	2 0.50	1 0.33	13 2.60	64 2.78	55 2.39	3,897 1.23	
	伝染性紅斑	2 0.25				1 0.20	3 0.13		712 0.23	
	突発性発しん	3 0.38	3 1.00	2 0.50	5 1.67	2 0.40	15 0.65	20 0.87	1,711 0.54	
	ヘルパンギーナ	19 2.38		36 9.00	21 7.00	15 3.00	91 3.96	59 2.57	1,545 0.49	
	流行性耳下腺炎	3 0.38	1 0.33	1 0.25			5 0.22	3 0.13	567 0.18	
眼科 (4)	急性出血性結膜炎								12 0.02	
	流行性角結膜炎			2 2.00			2 0.50		701 1.00	
基幹 (6)	細菌性髄膜炎								10 0.02	
	無菌性髄膜炎								10 0.02	
	マイコプラズマ肺炎	1 0.50					1 0.17		66 0.14	
	クラミジア肺炎 (オウム病を除く)								3 0.01	
	感染性胃腸炎 (ロタウイルスに限る)					1 1.00	1 0.17	1 0.17	41 0.09	

※細字は定点当たり患者数

◆佐賀県感染症発生動向調査(定点報告:五類感染症)

平成30年第25週 平成30年6月18日(月)～平成30年6月24日(日)

インフルエンザ 定点	インフル エンザ(鳥 インフル エンザを 除く)	小児科 定点	RSウイル ス感染症	咽頭結膜 熱	A群溶血 性レンサ 球菌咽頭 炎	感染性胃 腸炎	水痘	手足口病	伝染性紅 斑	突発性発 しん	ヘルパン ギーナ	流行性耳 下腺炎	眼科・基幹 定点	急性出血 性結膜炎	流行性角 結膜炎	細菌性髄 膜炎	無菌性髄 膜炎	マイコプ ラズマ肺 炎	クラミジア 肺炎(オ ウム病を 除く)	感染性 胃腸炎 (ロタウイルス に限る)	
0～5ヶ月		0～5ヶ月						1		1			0～5ヶ月								
6～11ヶ月		6～11ヶ月	2	2		4		2		5	4		6～11ヶ月								
1歳		1歳	5	10	1	11		20		9	41	1	1歳								1
2歳		2歳		8	4	7		13			23		2歳								
3歳		3歳		2	5	7		11	1		14		3歳					1			
4歳		4歳		1	5	18	1	6	1		4		4歳								
5歳		5歳		2	4	12	1	7			2	3	5歳								
6歳		6歳		3	4	8	1	1	1		2	1	6歳		1						
7歳		7歳		2	3	3		3					7歳								
8歳		8歳		2	5	1							8歳								
9歳		9歳			2	3					1		9歳								
10歳～14歳		10歳～14歳			1	8							10歳～14歳								
15歳～19歳		15歳～19歳				2							15歳～19歳								
20歳～29歳		20歳以上				2							20歳～29歳								
30歳～39歳													30歳～39歳								
40歳～49歳													40歳～49歳								
50歳～59歳													50歳～59歳		1						
60歳～69歳													60歳～69歳								
70歳～79歳													70歳以上								
80歳以上																					
合計		合計	7	32	34	86	3	64	3	15	91	5	合計		2			1			1
前期計	2	前期計	8	25	49	97	13	55		20	59	3	前期計								1
当期間/前		当期間/前	0.88	1.28	0.69	0.89	0.23	1.16	***	0.75	1.54	1.67	当期間/前	***	***	***	***	***	***	***	1
増減数	-2	増減数	-1	7	-15	-11	-10	9	3	-5	32	2	増減数		2			1			

***は前期計が"0"のとき

佐賀県感染症発生動向調査週報

<http://www.kansen.pref.saga.jp>

佐賀県感染症情報センター

◆全数届出の感染症(佐賀県) 平成30年第**25**週 平成30年6月18日(月)～平成30年6月24日(日)

疾病名	結核 (二類感染症)	日本紅斑熱 (四類感染症)
患者 (管轄保健福祉事務所)	1名 : 70歳代女性 (鳥栖)	1名 : 60歳代男性 (佐賀中部)
感染原因・感染経路	不明	動物・蚊・昆虫等からの感染
無症状病原体保有者	0名	0名
平成30年届出累計	56名 (今週1名)	6名 (今週1名)
平成29年	同期累計 届出累計	64名 1名 130名 3名

疾病名	レジオネラ症 (四類感染症)	侵襲性肺炎球菌感染症 (五類感染症)
患者 (管轄保健福祉事務所)	1名 : 70歳代女性 (唐津)	1名 : 40歳代男性
感染原因・感染経路	不明	不明
無症状病原体保有者	0名	
平成30年届出累計	7名 (今週1名)	13名 (今週1名)
平成29年	同期累計 届出累計	2名 10名 3名 15名

疾病名	水痘(入院例) (五類感染症)	百日咳*1 (五類感染症)
患者	1名 : 40歳代女性	9名 : 幼児男児1名*2、幼児女児1名 *2 小学生低学年女児1名、小学生高学年男児2名 小学生高学年女児1名、中学生男子1名 40歳代男性1名*2、50歳代女性1名
感染原因・感染経路	飛沫・飛沫核感染	不明
平成30年届出累計	4名 (今週1名)	88名 (今週9名)
平成29年	同期累計 届出累計	3名 5名

*1 平成30年1月1日から全数把握疾患となったため平成29年以前の累計データはありません。

*2 診断週は第24週です。