

佐賀県感染症発生動向調査週報

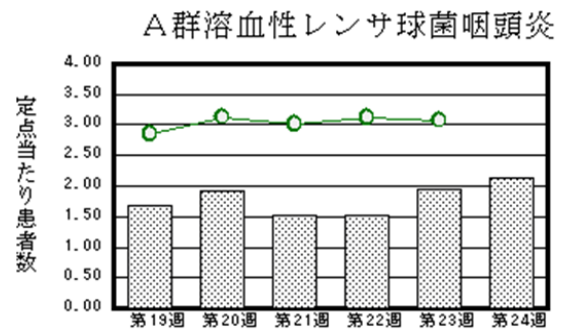
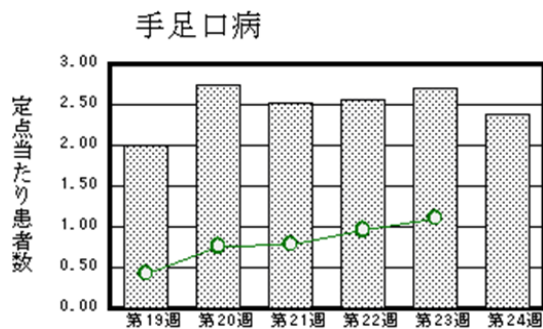
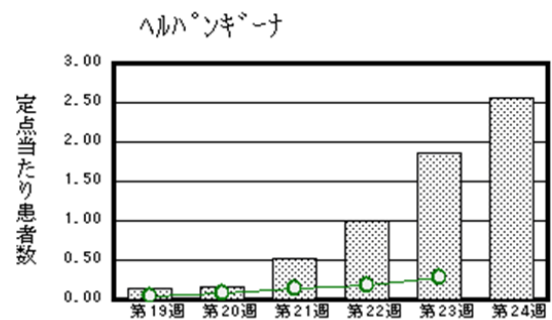
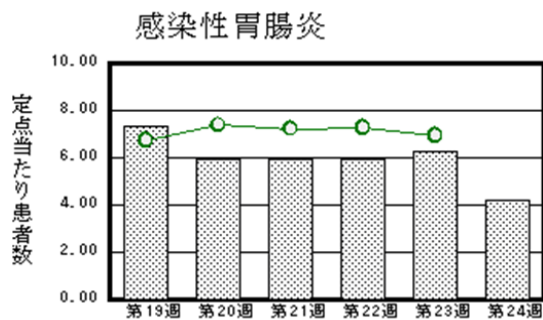
平成30年第24週 平成30年6月11日(月)～平成30年6月17日(日)

<http://www.kansen.pref.saga.jp>

佐賀県感染症情報センター

◆注目疾患の動向

- 【報告数の多い疾患】①感染性胃腸炎(97名) ②ヘルパンギーナ(59名) ③手足口病(55名) ④A群溶血性レンサ球菌咽頭炎(49名) ⑤咽頭結膜熱(25名)
- 【感染性胃腸炎】患者報告数は減少(145名→97名)し、定点当たりの患者報告数は4.22となりました。手洗いや食材の十分な加熱等を心がけ、感染予防に努めましょう。
- 【ヘルパンギーナ】患者報告数は増加(43名→59名)し、定点当たりの患者報告数は2.57となりました。タオルの共用を避け、手洗いの励行で感染予防に努めましょう。



◎棒グラフは佐賀県、折れ線グラフは全国の数値を表しています。

※各疾患の動向グラフについては佐賀県感染症情報センターのホームページを御覧ください。

<http://www.kansen.pref.saga.jp>

◆全国版感染症週報(IDWR)

2018年第22週号(5月28日～6月3日)の要点

・ 発生動向総覧	<第22週>流行性角結膜炎の定点当たり報告数は第19週以降かなり多い状態が続いている/その他最新動向
・ 注目すべき感染症	<今週は該当記事はありません>
・ 感染症関連情報	病原体情報/海外感染症情報
・ 速報	<今週は該当記事はありません>
・ 読者のコーナー	<今週は該当記事はありません>

※詳細は国立感染症研究所感染症疫学センターのホームページを御覧ください。

<http://www.nih.go.jp/niid/ja/from-idsc.html>

◆全数届出の感染症(佐賀県)

別紙参照

◆佐賀県感染症発生動向調査

〔定点報告:五類感染症(週報分)〕

平成30年第**24**週

平成30年6月11日(月)～平成30年6月17日(日)

定点種別 (定点数)	病名	管轄保健福祉 事務所					計	前週	全国 (第23週)
		佐賀中部	鳥栖	唐津	伊万里	杵藤			
インフルエンザ (39)	インフルエンザ (鳥インフルエンザを除く)				1 0.20	1 0.11	2 0.05	4 0.10	569 0.12
小児科 (23)	RSウイルス感染症		3 1.00	5 1.25			8 0.35	10 0.43	944 0.30
	咽頭結膜熱	6 0.75	7 2.33	10 2.50		2 0.40	25 1.09	51 2.22	2,904 0.92
	A群溶血性レンサ球菌咽頭炎	13 1.63	11 3.67	10 2.50		15 3.00	49 2.13	45 1.96	9,720 3.08
	感染性胃腸炎	37 4.63	22 7.33	4 1.00	7 2.33	27 5.40	97 4.22	145 6.30	21,924 6.94
	水痘	6 0.75	1 0.33	3 0.75	2 0.67	1 0.20	13 0.57	6 0.26	1,595 0.51
	手足口病	14 1.75	18 6.00	3 0.75	4 1.33	16 3.20	55 2.39	62 2.70	3,517 1.11
	伝染性紅斑							1 0.04	843 0.27
	突発性発しん	1 0.13	4 1.33	3 0.75	8 2.67	4 0.80	20 0.87	20 0.87	1,890 0.60
	ヘルパンギーナ	7 0.88	1 0.33	11 2.75	26 8.67	14 2.80	59 2.57	43 1.87	886 0.28
	流行性耳下腺炎	1 0.13	2 0.67				3 0.13	2 0.09	581 0.18
眼科 (4)	急性出血性結膜炎								11 0.02
	流行性角結膜炎							4 1.00	720 1.03
基幹 (6)	細菌性髄膜炎								8 0.02
	無菌性髄膜炎								12 0.03
	マイコプラズマ肺炎							2 0.33	82 0.17
	クラミジア肺炎 (オウム病を除く)								
	感染性胃腸炎 (ロタウイルスに限る)		1 1.00				1 0.17		46 0.10

※細字は定点当たり患者数

◆佐賀県感染症発生動向調査(定点報告:五類感染症)

平成30年第24週 平成30年6月11日(月)～平成30年6月17日(日)

インフルエンザ 定点	インフル エンザ(鳥 インフル エンザを 除く)	小児科 定点	RSウイル ス感染症	咽頭結膜 熱	A群溶血 性レンサ 球菌咽頭 炎	感染性胃 腸炎	水痘	手足口病	伝染性紅 斑	突発性発 しん	ヘルパン ギーナ	流行性耳 下腺炎	眼科・基幹 定点	急性出血 性結膜炎	流行性角 結膜炎	細菌性髄 膜炎	無菌性髄 膜炎	マイコプ ラズマ肺 炎	クラミジア 肺炎(オ ウム病を 除く)	感染性 胃腸炎 (ロタウイルス に限る)	
0～5ヶ月		0～5ヶ月	1			1							0～5ヶ月								
6～11ヶ月		6～11ヶ月	2	3	1	6		1		7	5		6～11ヶ月								
1歳		1歳	2	9	1	19		16		7	23		1歳								
2歳	1	2歳	2	2	5	10	1	18		5	21		2歳								
3歳		3歳	1	2	11	12	5	9		1	4	1	3歳								
4歳		4歳		4	10	13		4			3	1	4歳								1
5歳		5歳			10	5		3			1	1	5歳								
6歳		6歳		1	1	7	1	2			1		6歳								
7歳		7歳			1	3	1						7歳								
8歳		8歳		2	2	5	1						8歳								
9歳		9歳				2	1	1					9歳								
10歳～14歳		10歳～14歳		2	6	8	3	1			1		10歳～14歳								
15歳～19歳		15歳～19歳			1	2							15歳～19歳								
20歳～29歳	1	20歳以上				4							20歳～29歳								
30歳～39歳													30歳～39歳								
40歳～49歳													40歳～49歳								
50歳～59歳													50歳～59歳								
60歳～69歳													60歳～69歳								
70歳～79歳													70歳以上								
80歳以上																					
合計	2	合計	8	25	49	97	13	55		20	59	3	合計								1
前期計	4	前期計	10	51	45	145	6	62	1	20	43	2	前期計		4				2		
当期間/前	0.50	当期間/前	0.8	0.49	1.09	0.67	2.17	0.89		1	1.37	1.5	当期間/前	***		***	***		***	***	
増減数	-2	増減数	-2	-26	4	-48	7	-7	-1		16	1	増減数		-4				-2		1

***は前期計が"0"のとき

佐賀県感染症発生動向調査週報

<http://www.kansen.pref.saga.jp>

佐賀県感染症情報センター

◆全数届出の感染症(佐賀県) 平成30年第**24**週 平成30年6月11日(月)～平成30年6月17日(日)

疾病名	結核 (二類感染症)		
患者 (管轄保健福祉事務所)	2名*1 : 80歳代男性1名 80歳代女性1名 (佐賀中部)	1名 : 50歳代女性 (鳥栖)	1名 : 80歳代女性 (杵藤)
感染原因・感染経路	不明	不明	不明
無症状病原体保有者	1名		
平成30年届出累計	55名(今週5名)		
平成29年	同期累計	62名	
	届出累計	130名	

*1 届出の各患者間に関連性はありません。

疾病名	レジオネラ症 (四類感染症)	カルバペネム耐性腸内細菌科細菌感染症 (五類感染症)
患者 (管轄保健福祉事務所)	1名 : 70歳代女性 (佐賀中部)	1名 : 60歳代女性
感染原因・感染経路	不明	医療器具関連感染
無症状病原体保有者	0名	
平成30年届出累計	6名(今週1名)	10名(今週1名)
平成29年	同期累計	2名
	届出累計	3名

疾病名	侵襲性肺炎球菌感染症 (五類感染症)	
患者	1名 : 30歳代女性	
感染原因・感染経路	不明	
平成30年届出累計	12名(今週1名)	
平成29年	同期累計	10名
	届出累計	15名

疾病名	百日咳*2 (五類感染症)
患者	5名 : 幼児男児1名 幼児女児1名 小学生高学年男児1名*3 小学生高学年女児1名 30歳代女性1名
感染原因・感染経路	不明
平成30年届出累計	79名(今週5名)

*2 平成30年1月1日から全数把握疾患となったため平成29年以前の累計データはありません。

*3 診断週は第23週です。