

佐賀県感染症発生動向調査週報・月報

平成30年第23週 平成30年6月4日(月)～平成30年6月10日(日)

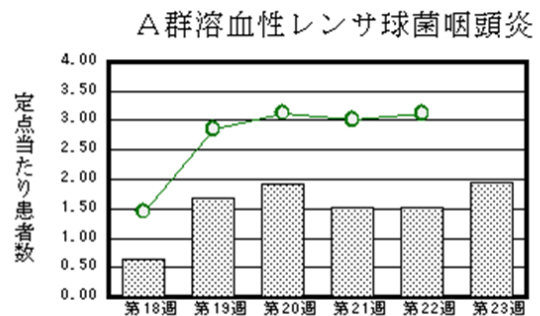
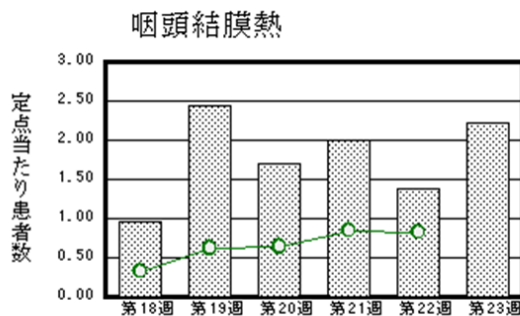
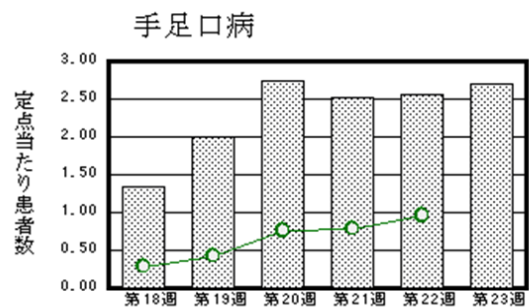
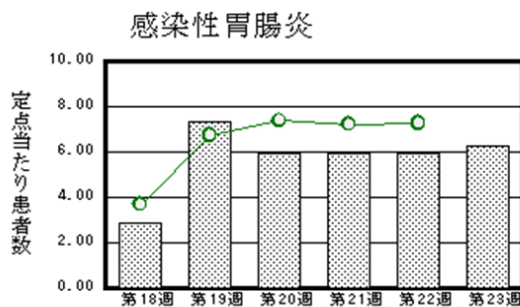
平成30年5月 平成30年5月1日(火)～平成30年5月31日(木)

<http://www.kansen.pref.saga.jp>

佐賀県感染症情報センター

◆注目疾患の動向

- 【報告数の多い疾患】①感染性胃腸炎(145名) ②手足口病(62名) ③咽頭結膜熱(51名) ④A群溶血性レンサ球菌咽頭炎(45名) ⑤ヘルパンギーナ(43名)
- 【感染性胃腸炎】患者報告数は増加(137名→145名)し、定点当たりの患者報告数は6.30となりました。手洗いや食材の十分な加熱等を心がけ、感染予防に努めましょう。
- 【手足口病】患者報告数は増加(59名→62名)し、定点当たりの患者報告数は2.70となりました。流行発生警報は継続中です。タオルの共用を避け、手洗いの励行で感染予防に努めましょう。特にオムツを交換する時には、排泄物を適切に処理し、しっかりと手洗いをしてください。



◎棒グラフは佐賀県、折れ線グラフは全国の数値を表しています。

※各疾患の動向グラフについては佐賀県感染症情報センターのホームページを御覧ください。

<http://www.kansen.pref.saga.jp>

◆全国版感染症週報 (IDWR) 2018年第21週号(5月21日～5月27日)の要点

・ 発生動向総覧	<第21週>咽頭結膜熱の定点当たり報告数は3週連続で増加し、過去5年間の同時期と比較してやや多い/その他最新動向
・ 注目すべき感染症	<今週は該当記事はありません>
・ 感染症関連情報	病原体情報/海外感染症情報/その他
・ 速報	<今週は該当記事はありません>
・ 読者のコーナー	<今週は該当記事はありません>

※詳細は国立感染症研究所感染症疫学センターのホームページを御覧ください。

<http://www.nih.go.jp/niid/ja/from-idsc.html>

◆全数届出の感染症(佐賀県)

別紙参照

◆佐賀県感染症発生動向調査

〔定点報告:五類感染症(週報分)〕

平成30年第**23**週

平成30年6月4日(月)～平成30年6月10日(日)

定点種別 (定点数)	病名	管轄保健福祉 事務所						計	前週	全国 (第22週)
		佐賀中部	鳥栖	唐津	伊万里	杵藤				
インフルエンザ (39)	インフルエンザ (鳥インフルエンザを除く)				1 0.20	3 0.33	4 0.10	16 0.41	932 0.19	
小児科 (23)	RSウイルス感染症	1 0.13	3 1.00	3 0.75	2 0.67	1 0.20	10 0.43	3 0.13	911 0.29	
	咽頭結膜熱	23 2.88	10 3.33	15 3.75		3 0.60	51 2.22	32 1.39	2,628 0.83	
	A群溶血性レンサ球菌咽頭炎	26 3.25	5 1.67	7 1.75	3 1.00	4 0.80	45 1.96	35 1.52	9,854 3.12	
	感染性胃腸炎	42 5.25	50 16.67	13 3.25	6 2.00	34 6.80	145 6.30	137 5.96	22,929 7.26	
	水痘	1 0.13	1 0.33	4 1.00			6 0.26	15 0.65	2,165 0.69	
	手足口病	25 3.13	18 6.00	1 0.25	4 1.33	14 2.80	62 2.70	59 2.57	3,020 0.96	
	伝染性紅斑					1 0.20	1 0.04		704 0.22	
	突発性発しん	2 0.25	6 2.00	4 1.00	5 1.67	3 0.60	20 0.87	22 0.96	1,835 0.58	
	ヘルパンギーナ	6 0.75		3 0.75	27 9.00	7 1.40	43 1.87	23 1.00	570 0.18	
	流行性耳下腺炎		2 0.67				2 0.09	2 0.09	589 0.19	
眼科 (4)	急性出血性結膜炎								17 0.02	
	流行性角結膜炎	2 1.00		2 2.00			4 1.00	1 0.25	765 1.09	
基幹 (6)	細菌性髄膜炎								13 0.03	
	無菌性髄膜炎							1 0.17	9 0.02	
	マイコプラズマ肺炎				2 2.00		2 0.33	1 0.17	68 0.14	
	クラミジア肺炎 (オウム病を除く)								2 0.00	
	感染性胃腸炎 (ロタウイルスに限る)							1 0.17	103 0.22	

※細字は定点当たり患者数

◆佐賀県感染症発生動向調査(定点報告:五類感染症)

平成30年第23週 平成30年6月4日(月)～平成30年6月10日(日)

インフルエンザ 定点	インフル エンザ(鳥イ ンフルエン ザを除く)	小児科 定点	RSウイル ス感染症	咽頭結膜 熱	A群溶血 性レンサ 球菌咽頭 炎	感染性胃 腸炎	水痘	手足口病	伝染性紅 斑	突発性発 しん	ヘルパン ギーナ	流行性耳 下腺炎	眼科・基幹 定点	急性出血 性結膜炎	流行性角 結膜炎	細菌性髄 膜炎	無菌性髄 膜炎	マイコプ ラズマ肺 炎	クラミジア 肺炎(オ ウム病を 除く)	感染性 胃腸炎 (ロタウイルス に限る)	
0～5ヶ月		0～5ヶ月	1	1		1							0～5ヶ月								
6～11ヶ月		6～11ヶ月	1	8		6		2		10	7		6～11ヶ月								
1歳		1歳	4	16	6	26	1	19		9	15		1歳					2			
2歳		2歳	3	11	8	15		11			11	1	2歳								
3歳		3歳		10	8	20	1	12		1	3		3歳		1						
4歳	1	4歳	1	4	7	20		8			5		4歳								
5歳	1	5歳		1	4	9		3				1	5歳								
6歳		6歳			2	9		1			1		6歳								
7歳		7歳			3	6	2	3			1		7歳								
8歳	1	8歳			3	6	1	1	1				8歳								
9歳		9歳			2	3	1	1					9歳								
10歳～14歳		10歳～14歳			1	13							10歳～14歳		1						
15歳～19歳		15歳～19歳				4							15歳～19歳								
20歳～29歳		20歳以上			1	7		1					20歳～29歳								
30歳～39歳	1												30歳～39歳								
40歳～49歳													40歳～49歳		2						
50歳～59歳													50歳～59歳								
60歳～69歳													60歳～69歳								
70歳～79歳													70歳以上								
80歳以上																					
合計	4	合計	10	51	45	145	6	62	1	20	43	2	合計		4			2			
前期計	16	前期計	3	32	35	137	15	59		22	23	2	前期計		1		1	1			1
当期間/前	0.25	当期間/前	3.33	1.59	1.29	1.06	0.4	1.05	***	0.91	1.87	1	当期間/前	***	4	***		2	***		
増減数	-12	増減数	7	19	10	8	-9	3	1	-2	20		増減数		3		-1	1			-1

***は前期計が"0"のとき

佐賀県感染症発生動向調査週報

<http://www.kansen.pref.saga.ip>

佐賀県感染症情報センター

◆全数届出の感染症(佐賀県) 平成30年第23週 平成30年6月4日(月)～平成30年6月10日(日)

疾病名	レジオネラ症 (四類感染症)	梅毒 (五類感染症)
患者 (管轄保健福祉事務所)	1名 :50歳代男性 (佐賀中部)	1名 :40歳代女性 (-)
感染原因・感染経路	水系感染	性的接触(異性間)
無症状病原体保有者	0名	0名
平成30年届出累計	5名(今週1名)	8名(今週1名)
平成29年	同期累計 届出累計	2名 5名
	3名	17名

疾病名	百日咳*1 (五類感染症)
患者	8名:小学生低学年男児1名 小学生低学年女児3名*2 小学生高学年男児2名 小学生高学年女児1名 30歳代女性1名
感染原因・感染経路	不明
平成30年届出累計	74名(今週8名)

*1 平成30年1月1日から全数把握疾患となったため平成29年以前の累計データはありません。

*2 1名の診断週は第22週です。

◆佐賀県感染症発生動向調査(定点報告:五類感染症月報分)

平成30年5月

[患者数:人]

	性感染症 定点数	性器クラミジア 感染症		性器ヘルペス ウイルス感染症		尖圭コンジロー マ		淋菌感染症		合計		基幹 定点数	メチシ リン耐 性黄色 ブドウ 球菌感 染症	ペニシ リン耐 性肺炎 球菌感 染症	薬剤耐 性緑膿 菌感 染症	合計		
		男	女	男	女	男	女	男	女	男	女							
佐賀中部	3	6	2	5	4	1		3		15	6	2	/					
鳥栖	1	5				2		4		11		1						
唐津	1		2		1		1				4	1						
伊万里	1	4						1		5		1						
杵藤	1		5		1						6	1						
合計	7	15	9	5	6	3	1	8		31	16	6	12	3			15	
前期計		13	5	6	7	2		5		26	12		15	1			16	
当期間/前期		1.15	1.8	0.83	0.86	1.5	***	1.6	***	1.19	1.33		0.8	3	***		0.94	
増減数		2	4	-1	-1	1	1	3		5	4		-3	2			-1	

[定点当たり患者数:人/定点]

	性感染症 定点数	性器クラミジア 感染症		性器ヘルペス ウイルス感染症		尖圭コンジロー マ		淋菌感染症		合計		基幹 定点数	メチシ リン耐 性黄色 ブドウ 球菌感 染症	ペニシ リン耐 性肺炎 球菌感 染症	薬剤耐 性緑膿 菌感 染症	合計		
		男	女	男	女	男	女	男	女	男	女							
佐賀中部	3	2	0.67	1.67	1.33	0.33		1		5	2	2	/					
鳥栖	1	5				2		4		11		1						
唐津	1		2		1		1				4	1						
伊万里	1	4						1		5		1						
杵藤	1		5		1						6	1						
合計	7	2.14	1.29	0.71	0.86	0.43	0.14	1.14		4.43	2.29	6	2	0.5			2.5	
全国前月	985	0.93	0.95	0.3	0.49	0.29	0.18	0.49	0.12	2.01	1.74	478	2.66	0.37	0.03		3.06	

[年齢階層別患者数:人]

	性感染症 報告	性器クラミジア 感染症		性器ヘルペス ウイルス感染症		尖圭コンジロー マ		淋菌感染症		合計		基幹 報告	メチシ リン耐 性黄色 ブドウ 球菌感 染症	ペニシ リン耐 性肺炎 球菌感 染症	薬剤耐 性緑膿 菌感 染症	合計	
		男	女	男	女	男	女	男	女	男	女						
0歳																	
1歳～4歳																	
5歳～9歳																	
10歳～14歳																	
15歳～19歳		2								2	6						
20歳～24歳		2	4		2					2	6						
25歳～29歳		4	1	1	1	1	1	2		8	3						
30歳～34歳		2	2		1			1		3	3						
35歳～39歳		2	1		1			3		5	2						
40歳～44歳		2								2				1			1
45歳～49歳		1		1		1		1		4							
50歳～54歳			1	2				1		3	1						
55歳～59歳													1				1
60歳～64歳													1				1
65歳～69歳						1				1	1		3				3
70歳以上				1	1					1	1		7	2			9
合計		15	9	5	6	3	1	8		31	16		12	3			15
前期計		13	5	6	7	2		5		26	12		15	1			16
当期間/前期		1.15	1.8	0.83	0.86	1.5	***	1.6	***	1.19	1.33		0.8	3	***		0.94
増減数		2	4	-1	-1	1	1	3		5	4		-3	2			-1

***は前期計が"0"のとき