

# 佐賀県感染症発生動向調査週報

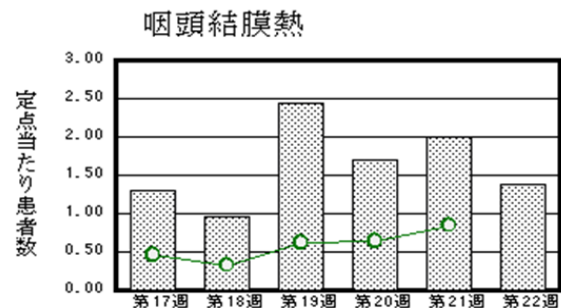
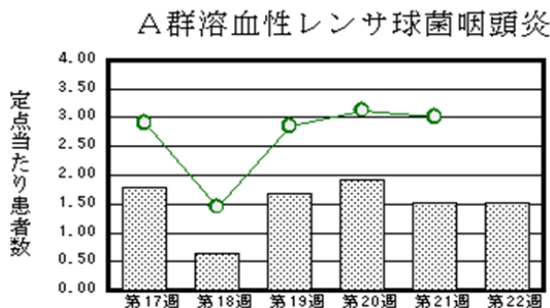
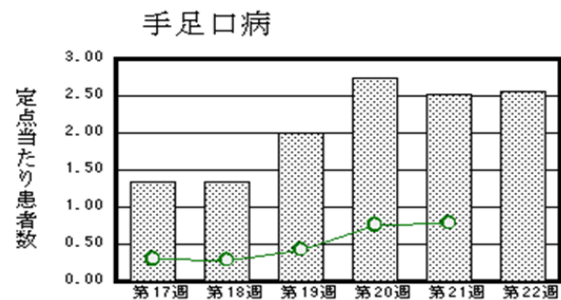
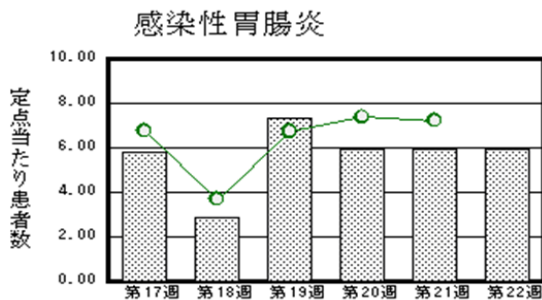
平成30年第22週 平成30年5月28日(月)～平成30年6月3日(日)

<http://www.kansen.pref.saga.jp>

佐賀県感染症情報センター

## ◆注目疾患の動向

- 【報告数の多い疾患】①感染性胃腸炎(137名) ②手足口病(59名) ③A群溶血性レンサ球菌咽頭炎(35名) ④咽頭結膜熱(32名) ⑤ヘルパンギーナ(23名)
- 【腸管出血性大腸菌感染症】1件1名(O型不明)の報告がありました。手洗いや食材の十分な加熱等を心がけ、感染予防に努めましょう。
- 【感染性胃腸炎】患者報告数は横ばい(136名→137名)で、定点当たりの患者報告数は5.96となりました。手洗いや食材の十分な加熱等を心がけ、感染予防に努めましょう。
- 【手足口病】患者報告数は横ばい(58名→59名)で、定点当たりの患者報告数は2.57となりました。流行発生警報は継続中です。タオルの共用を避け、手洗いの励行で感染予防に努めましょう。特にオムツを交換する時には、排泄物を適切に処理し、しっかりと手洗いをしてください。



◎棒グラフは佐賀県、折れ線グラフは全国の数値を表しています。

※各疾患の動向グラフについては佐賀県感染症情報センターのホームページを御覧ください。

<http://www.kansen.pref.saga.jp>

## ◆全国版感染症週報(IDWR) 2018年第20週号(5月14日～5月20日)の要点

・ 発生動向総覧	<第20週>流行性角結膜炎の定点当たり報告数は2週連続でかなり多くなっている/その他最新動向
・ 注目すべき感染症	<麻疹> 新規報告数は減少しているが、引き続き注意が必要である
・ 感染症関連情報	病原体情報(速報記事)/海外感染症情報/その他
・ 速報	<今週は該当記事はありません>
・ 読者のコーナー	<今週は該当記事はありません>

※詳細は国立感染症研究所感染症疫学センターのホームページを御覧ください。

<http://www.nih.go.jp/niid/ja/from-idsc.html>

◆全数届出の感染症(佐賀県)

別紙参照

◆佐賀県感染症発生動向調査

[定点報告:五類感染症(週報分)]

平成30年第**22**週

平成30年5月28日(月)～平成30年6月3日(日)

定点種別 (定点数)	病名	管轄保健福祉 事務所					計	前週	全国 (第21週)
		佐賀中部	鳥栖	唐津	伊万里	杵藤			
インフルエンザ (39)	インフルエンザ (鳥インフルエンザを除く)	2 0.15		3 0.43	4 0.80	7 0.78	16 0.41	11 0.28	1,315 0.27
小児科 (23)	RSウイルス感染症		1 0.33			2 0.40	3 0.13	9 0.39	949 0.30
	咽頭結膜熱	6 0.75	8 2.67	11 2.75	5 1.67	2 0.40	32 1.39	46 2.00	2,667 0.85
	A群溶血性レンサ球菌咽頭炎	14 1.75	3 1.00	6 1.50	7 2.33	5 1.00	35 1.52	35 1.52	9,544 3.02
	感染性胃腸炎	22 2.75	48 16.00	17 4.25	12 4.00	38 7.60	137 5.96	136 5.91	22,808 7.23
	水痘	11 1.38		4 1.00			15 0.65	24 1.04	1,868 0.59
	手足口病	24 3.00	17 5.67	1 0.25	2 0.67	15 3.00	59 2.57	58 2.52	2,486 0.79
	伝染性紅斑								641 0.20
	突発性発しん	3 0.38	4 1.33	6 1.50	4 1.33	5 1.00	22 0.96	17 0.74	1,933 0.61
	ヘルパンギーナ	6 0.75		4 1.00	12 4.00	1 0.20	23 1.00	12 0.52	433 0.14
	流行性耳下腺炎		2 0.67				2 0.09	4 0.17	480 0.15
眼科 (4)	急性出血性結膜炎								19 0.03
	流行性角結膜炎			1 1.00			1 0.25	1 0.25	660 0.94
基幹 (6)	細菌性髄膜炎								11 0.02
	無菌性髄膜炎	1 0.50					1 0.17	2 0.33	14 0.03
	マイコプラズマ肺炎				1 1.00		1 0.17		69 0.14
	クラミジア肺炎 (オウム病を除く)								2 0.00
	感染性胃腸炎 (ロタウイルスに限る)			1 1.00			1 0.17	1 0.17	99 0.21

※細字は定点当たり患者数

◆佐賀県感染症発生動向調査(定点報告:五類感染症)

平成30年第22週 平成30年5月28日(月)～平成30年6月3日(日)

インフルエンザ 定点	インフル エンザ(鳥 インフル エンザを 除く)	小児科 定点	RSウイ ルス感 染症	咽頭結 膜熱	A群溶 血性 レンサ 球菌 咽頭 炎	感 染 性 胃 腸 炎	水 痘	手 足 口 病	伝 染 性 紅 斑	突 発 性 発 し ん	ヘル パン ギー ナ	流 行 性 耳 下 腺 炎	眼 科 ・ 基 幹 定 点	急 性 出 血 性 結 膜 炎	流 行 性 角 結 膜 炎	細 菌 性 髄 膜 炎	無 菌 性 髄 膜 炎	マイ コ プ ラ ズ マ 肺 炎	クラ ミ ジ ア 肺 炎 (オ ウ ム 病 を 除 く)	感 染 性 胃 腸 炎  (ロ タ ウ イ ル ス に 限 る)	
0～5ヶ月		0～5ヶ月		1		1							0～5ヶ月								
6～11ヶ月	1	6～11ヶ月	1	7		8		3		12	1		6～11ヶ月								
1歳	1	1歳	1	10	1	24	1	20		10	5		1歳								1
2歳	1	2歳	1	4	2	9	2	13			9		2歳								
3歳		3歳		2	10	18	2	8			3		3歳								
4歳	3	4歳		3	3	18	3	5			2		4歳								
5歳		5歳		1	11	20	2	6			1		5歳								
6歳		6歳		2	2	10	1	1				1	6歳								
7歳		7歳			3	5	2	3			1	1	7歳								
8歳	1	8歳			2	4	1						8歳								
9歳	1	9歳		1	1	1	1				1		9歳								
10歳～14歳		10歳～14歳		1		7							10歳～14歳								
15歳～19歳	1	15歳～19歳				2							15歳～19歳								
20歳～29歳	3	20歳以上				10							20歳～29歳				1				
30歳～39歳	2												30歳～39歳								
40歳～49歳													40歳～49歳								
50歳～59歳													50歳～59歳								
60歳～69歳	1												60歳～69歳		1				1		
70歳～79歳													70歳以上								
80歳以上	1																				
合計	16	合計	3	32	35	137	15	59		22	23	2	合計		1		1	1			1
前期計	11	前期計	9	46	35	136	24	58		17	12	4	前期計		1		2				1
当期間/前	1.45	当期間/前	0.33	0.7	1	1.01	0.63	1.02	***	1.29	1.92	0.5	当期間/前	***	1	***	0.5	***	***		1
増減数	5	増減数	-6	-14		1	-9	1		5	11	-2	増減数				-1				1

\*\*\*は前期計が"0"のとき



# 佐賀県感染症発生動向調査週報

<http://www.kansen.pref.saga.jp>

佐賀県感染症情報センター

## ◆全数届出の感染症(佐賀県) 平成30年第22週 平成30年5月28日(月)～平成30年6月3日(日)

疾病名	結核 (二類感染症)	腸管出血性大腸菌感染症 (三類感染症)
患者 (管轄保健福祉事務所)		
感染原因・感染経路	不明	不明
無症状病原体保有者	1名	1名
平成30年届出累計	50名(今週1名)	3名(今週1名)
平成29年		
同期累計	49名	2名
届出累計	130名	45名

疾病名	レジオネラ症 (四類感染症)	百日咳*1 (五類感染症)
患者 (管轄保健福祉事務所)	1名 :60歳代男性  (杵藤)	9名:幼児女児1名 小学生低学年女児3名 小学生高学年男児3名 小学生高学年女児2名 (一)
感染原因・感染経路	不明	不明
無症状病原体保有者	0名	
平成30年届出累計	4名(今週1名)	66名(今週9名)
平成29年		
同期累計	2名	
届出累計	3名	

\*1 平成30年1月1日から全数把握疾患となったため平成29年以前の累計データはありません。