

佐賀県感染症発生動向調査週報

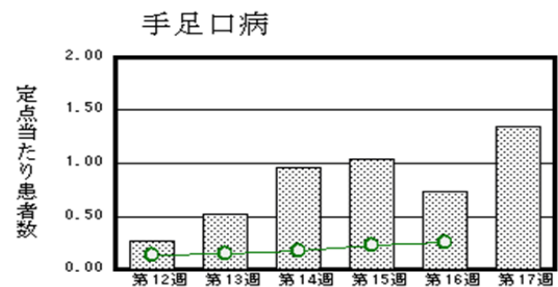
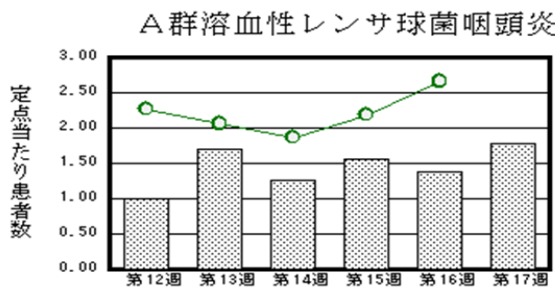
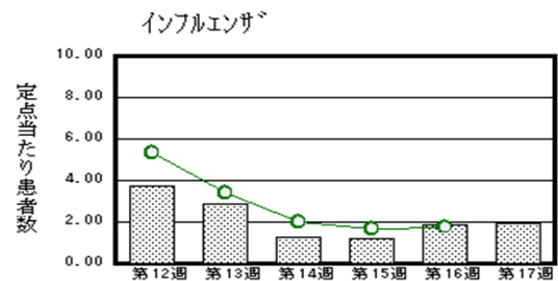
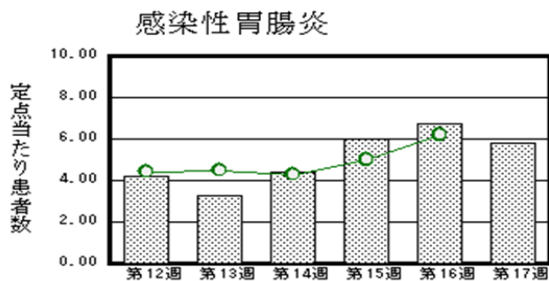
平成30年第17週 平成30年4月23日(月)～平成30年4月29日(日)

<http://www.kansen.pref.saga.jp>

佐賀県感染症情報センター

◆注目疾患の動向

- 【報告数の多い疾患】①感染性胃腸炎(133名) ②インフルエンザ*(76名) ③A群溶血性レンサ球菌咽頭炎(41名) ④手足口病(31名) ⑤咽頭結膜熱(30名)
- 【百日咳】12名の報告がありました。百日咳は患者の咳やくしゃみなどのしぶきに含まれる細菌によって感染します。手洗いやうがい、咳エチケットを心がけ、感染予防に努めましょう。
- 【感染性胃腸炎】患者報告数は減少(155名→133名)し、定点当たりの患者報告数は5.78となりました。手洗いや食材の十分な加熱等を心がけ、感染予防に努めましょう。
- 【インフルエンザ】患者報告数は横ばい(74名→76名:A型71名*、B型2名*、型不明3名)で、定点当たりの患者報告数は1.95となりました。手洗いや適度な湿度の保持、十分な休養やバランスのよい食事等を心がけ、感染予防に努めましょう。
*迅速検査キットによる



◎棒グラフは佐賀県、折れ線グラフは全国の数値を表しています。

※各疾患の動向グラフについては佐賀県感染症情報センターのホームページを御覧ください。

<http://www.kansen.pref.saga.jp>

◆全国版感染症週報(IDWR)

2018年第15週号(4月9日～4月15日)の要点

・ 発生動向総覧	<第15週>A群溶血性レンサ球菌咽頭炎の定点当たり報告数は増加した/その他最新動向 <3月>性感染症・薬剤耐性菌感染症について
・ 注目すべき感染症	<麻しん>沖縄県内外において輸入例をきっかけとした麻しん患者の報告が続いており、注意が必要である
・ 感染症関連情報	病原体情報/海外感染症情報/その他
・ 速報	<今週は該当記事はありません>
・ 読者のコーナー	<今週は該当記事はありません>

※詳細は国立感染症研究所感染症疫学センターのホームページを御覧ください。

<http://www.nih.go.jp/niid/ja/from-idsc.html>

◆全数届出の感染症(佐賀県)

別紙参照

◆佐賀県感染症発生動向調査

〔定点報告:五類感染症(週報分)〕

平成30年第17週

平成30年4月23日(月)～平成30年4月29日(日)

定点種別 (定点数)	病名	管轄保健福祉 事務所		佐賀中部	鳥栖	唐津	伊万里	杵藤	計	前週	全国 (第16週)						
インフルエンザ (39)	インフルエンザ (鳥インフルエンザを除く)	16	1.23	7	1.40		25	5.00	28	3.11	76	1.95	74	1.90	8,690	1.76	
小児科 (23)	RSウイルス感染症					1	0.25	1	0.33		2	0.09			1,285	0.41	
	咽頭結膜熱	6	0.75	13	4.33	8	2.00	2	0.67	1	0.20	30	1.30	14	0.61	1,079	0.34
	A群溶血性レンサ球菌咽頭炎	9	1.13	10	3.33	2	0.50	3	1.00	17	3.40	41	1.78	32	1.39	8,391	2.66
	感染性胃腸炎	24	3.00	51	17.00	10	2.50	13	4.33	35	7.00	133	5.78	155	6.74	19,614	6.21
	水痘	4	0.50	3	1.00	1	0.25				8	0.35	11	0.48	924	0.29	
	手足口病	13	1.63	17	5.67					1	0.20	31	1.35	17	0.74	783	0.25
	伝染性紅斑															382	0.12
	突発性発しん	1	0.13	6	2.00	4	1.00			1	0.20	12	0.52	21	0.91	1,693	0.54
	ヘルパンギーナ									1	0.20	1	0.04			88	0.03
	流行性耳下腺炎			1	0.33							1	0.04			448	0.14
眼科 (4)	急性出血性結膜炎														29	0.04	
	流行性角結膜炎	1	0.50								1	0.25	1	0.25	550	0.79	
基幹 (6)	細菌性髄膜炎														14	0.03	
	無菌性髄膜炎														12	0.03	
	マイコプラズマ肺炎							1	1.00		1	0.17	2	0.33	57	0.12	
	クラミジア肺炎 (オウム病を除く)														3	0.01	
	感染性胃腸炎 (ロタウイルスに限る)					1	1.00			3	3.00	4	0.67	3	0.50	246	0.52

※細字は定点当たり患者数

◆佐賀県感染症発生動向調査(定点報告:五類感染症)

平成30年第17週 平成30年4月23日(月)～平成30年4月29日(日)

インフルエンザ 定点	インフル エンザ(鳥 インフル エンザを 除く)	小児科 定点	RSウイ ルス感 染症	咽頭結 膜熱	A群溶 血性 レンサ 球菌 咽頭 炎	感 染 性 胃 腸 炎	水 痘	手 足 口 病	伝 染 性 紅 斑	突 発 性 発 し ん	ヘル パン ギー ナ	流 行 性 耳 下 腺 炎	眼 科 ・ 基 幹 定 点	急 性 出 血 性 結 膜 炎	流 行 性 角 結 膜 炎	細 菌 性 髄 膜 炎	無 菌 性 髄 膜 炎	マイ コ プ ラ ズ マ 肺 炎	クラ ミ ジ ア 肺 炎 (オ ウ ム 病 を 除 く)	感 染 性 胃 腸 炎 (ロ タ ウ イ ル ス に 限 る)	
0～5ヶ月		0～5ヶ月	1	1									0～5ヶ月								1
6～11ヶ月	1	6～11ヶ月		10		8				5	1		6～11ヶ月								1
1歳	2	1歳		12	1	16	1	12		6			1歳		1						
2歳	3	2歳	1	2	1	20		11		1			2歳								2
3歳	3	3歳		1	3	24	1	2				1	3歳					1			
4歳	3	4歳		1	7	19		5					4歳								
5歳	9	5歳		1	5	16	2						5歳								
6歳	1	6歳		1	7	11	1						6歳								
7歳	6	7歳			3	2	2						7歳								
8歳	5	8歳			4	4							8歳								
9歳	1	9歳			3	4							9歳								
10歳～14歳	5	10歳～14歳			4	3	1	1					10歳～14歳								
15歳～19歳	7	15歳～19歳											15歳～19歳								
20歳～29歳	5	20歳以上		1	3	6							20歳～29歳								
30歳～39歳	5												30歳～39歳								
40歳～49歳	5												40歳～49歳								
50歳～59歳	5												50歳～59歳								
60歳～69歳	5												60歳～69歳								
70歳～79歳	4												70歳以上								
80歳以上	1																				
合計	76	合計	2	30	41	133	8	31		12	1	1	合計		1			1			4
前期計	74	前期計		14	32	155	11	17		21			前期計		1			2			3
当期間/前	1.03	当期間/前	***	2.14	1.28	0.86	0.73	1.82	***	0.57	***	***	当期間/前	***	1	***	***	0.5	***		1.33
増減数	2	増減数	2	16	9	-22	-3	14		-9	1	1	増減数					-1			1

***は前期計が"0"のとき

◆佐賀県感染症発生動向調査(全数届出:一〜五類感染症)

平成30年第17週 平成30年4月23日(月)〜平成30年4月29日(日)

Table with columns for week, period, and 86 categories of diseases. It includes a summary row at the bottom for national and prefectural totals.

(1)重症急性呼吸器症候群については、病原体がベータコロナウイルス属SARSコロナウイルスであるものに限る。(2)中東呼吸器症候群については、病原体がベータコロナウイルス属MERSコロナウイルスであるものに限る。(3)重症熱性血小板減少症候群については、病原体がレトロウイルス属SFTSウイルスであるものに限る。(6)急性脳炎については、ウエストナイル脳炎、西部ウヤ脳炎、ダニ媒介脳炎、東部ウヤ脳炎、日本脳炎、ベネズエラウヤ脳炎及びリフトバレー熱を除く。

佐賀県感染症発生動向調査週報

http://www.kansen.pref.saga.jp

佐賀県感染症情報センター

◆全数届出の感染症(佐賀県) 平成30年第17週 平成30年4月23日(月)～平成30年4月29日(日)

疾病名	結核 (二類感染症)	日本紅斑熱 (四類感染症)
患者 (管轄保健福祉事務所)	1名 :80歳代女性 (杵藤)	1名 :30歳代男性 (佐賀中部)
感染原因・感染経路	不明	動物・蚊・昆虫等からの感染
無症状病原体保有者	0名	0名
平成30年届出累計	33名*1 (今週1名)	4名 (今週1名)
平成29年	同期累計	39名
	届出累計	130名
平成29年	同期累計	0名
	届出累計	3名

*1 第15週に届出のあった1名が除外されたため、累計が減っています。

疾病名	カルバペネム耐性腸内細菌科細菌感染症 (五類感染症)	侵襲性肺炎球菌感染症 (五類感染症)
患者	1名 :80歳代女性	1名 :30歳代男性
感染原因・感染経路	以前からの保菌	不明
平成30年届出累計	7名 (今週1名)	10名 (今週1名)
平成29年	同期累計	2名
	届出累計	7名
平成29年	同期累計	7名
	届出累計	15名

疾病名	百日咳*2 (五類感染症)	
患者	12名 :乳児女児1名、幼児女児1名、小学生低学年男児4名 小学生低学年女児2名、小学生高学年男児1名 小学生高学年女児1名、中学生女児2名	
感染原因・感染経路	不明	
平成30年届出累計	18名 (今週12名)	
平成29年	同期累計	
	届出累計	

*2 平成30年1月1日から全数把握疾患となったため、平成29年以前の累計データはありません。