

佐賀県感染症発生動向調査週報

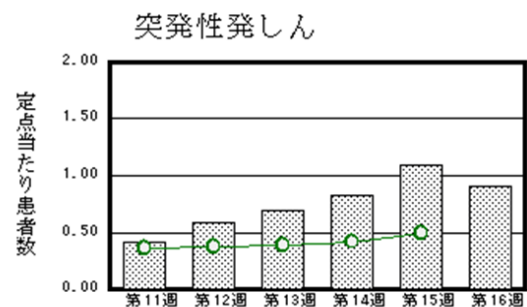
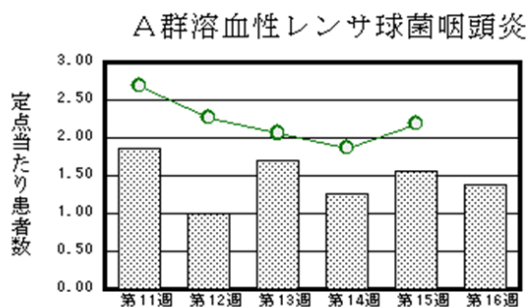
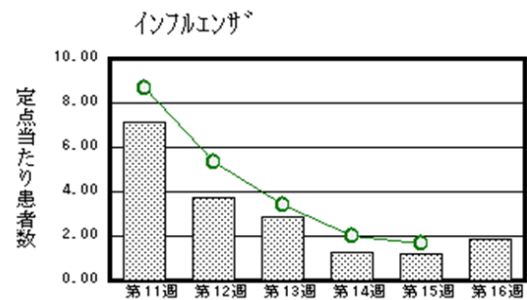
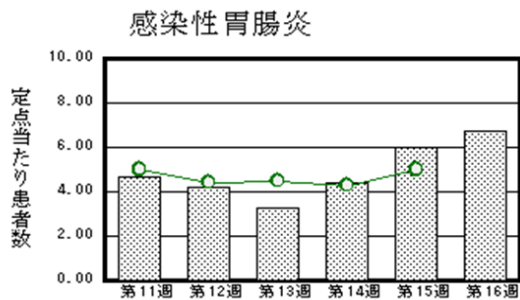
平成30年第16週 平成30年4月16日(月)～平成30年4月22日(日)

<http://www.kansen.pref.saga.jp>

佐賀県感染症情報センター

◆注目疾患の動向

- 【報告数の多い疾患】①感染性胃腸炎(155名) ②インフルエンザ^{*}(74名) ③A群溶血性レンサ球菌咽頭炎(32名) ④突発性発しん(21名) ⑤手足口病(17名)
- 【百日咳】5名の報告がありました。百日咳は患者の咳やくしゃみなどのしぶきに含まれる細菌によって感染します。手洗いやうがい、咳エチケット等を心がけ、感染予防に努めましょう。
- 【感染性胃腸炎】患者報告数は増加(138名→155名)し、定点当たりの患者報告数は6.74となりました。手洗いや食材の十分な加熱等を心がけ、感染予防に努めましょう。
- 【インフルエンザ】患者報告数は増加(47名→74名:A型74名*)し、定点当たりの患者報告数は1.90となりました。手洗いや適度な湿度の保持、十分な休養やバランスのよい食事等を心がけ、感染予防に努めましょう。
*迅速検査キットによる



◎棒グラフは佐賀県、折れ線グラフは全国の数値を表しています。

※各疾患の動向グラフについては佐賀県感染症情報センターのホームページを御覧ください。

<http://www.kansen.pref.saga.jp>

◆全国版感染症週報(IDWR) 2018年第14週号(4月2日～4月8日)の要点

・ 発生動向総覧	<第14週> 流行性角結膜炎の定点当たり報告数は2週連続で増加した/その他最新動向
・ 注目すべき感染症	<今週は該当記事はありません>
・ 感染症関連情報	病原体情報/海外感染症情報
・ 速報	<今週は該当記事はありません>
・ 読者のコーナー	<今週は該当記事はありません>

※詳細は国立感染症研究所感染症疫学センターのホームページを御覧ください。

<http://www.nih.go.jp/niid/ja/from-idsc.html>

◆全数届出の感染症(佐賀県)

別紙参照

◆佐賀県感染症発生動向調査

[定点報告:五類感染症(週報分)]

平成30年第**16**週

平成30年4月16日(月)～平成30年4月22日(日)

定点種別 (定点数)	管轄保健福祉 事務所 病名	佐賀中部	鳥栖	唐津	伊万里	杵藤	計	前週	全国 (第15週)
		インフルエンザ (39)	23 1.77	2 0.40	1 0.14	3 0.60	45 5.00	74 1.90	47 1.21
小児科 (23)	RSウイルス感 染症							9 0.39	1,279 0.40
	咽頭結膜熱	1 0.13	11 3.67	2 0.50			14 0.61	14 0.61	741 0.23
	A群溶血性レン サ球菌咽頭炎	5 0.63	5 1.67	6 1.50	9 3.00	7 1.40	32 1.39	36 1.57	6,924 2.19
	感染性胃腸炎	49 6.13	40 13.33	9 2.25	30 10.00	27 5.40	155 6.74	138 6.00	15,803 5.00
	水痘	3 0.38	3 1.00	2 0.50		3 0.60	11 0.48	6 0.26	890 0.28
	手足口病	4 0.50	3 1.00	1 0.25		9 1.80	17 0.74	24 1.04	734 0.23
	伝染性紅斑								282 0.09
	突発性発しん	4 0.50	3 1.00	6 1.50	6 2.00	2 0.40	21 0.91	25 1.09	1,548 0.49
	ヘルパンギーナ								83 0.03
	流行性耳下腺炎							1 0.04	478 0.15
眼科 (4)	急性出血性結膜炎							1 0.25	21 0.03
	流行性角結膜炎			1 1.00			1 0.25	1 0.25	500 0.72
基幹 (6)	細菌性髄膜炎								8 0.02
	無菌性髄膜炎							1 0.17	12 0.03
	マイコプラズマ肺炎				2 2.00		2 0.33		53 0.11
	クラミジア肺炎 (オウム病を除く)								2 0.00
	感染性胃腸炎 (ロタウイルスに限る)	2 1.00				1 1.00	3 0.50	5 0.83	197 0.41

※細字は定点当たり患者数

◆佐賀県感染症発生動向調査(定点報告:五類感染症)

平成30年第16週 平成30年4月16日(月)～平成30年4月22日(日)

インフルエンザ 定点	インフル エンザ(鳥 インフル エンザを 除く)	小児科 定点	RSウイ ルス感 染症	咽頭結 膜熱	A群溶 血性 レンサ 球菌 咽頭 炎	感 染 性 胃 腸 炎	水 痘	手 足 口 病	伝 染 性 紅 斑	突 発 性 発 し ん	ヘル パン ギー ナ	流 行 性 耳 下 腺 炎	眼 科 ・ 基 幹 定 点	急 性 出 血 性 結 膜 炎	流 行 性 角 結 膜 炎	細 菌 性 髄 膜 炎	無 菌 性 髄 膜 炎	マイ コ プ ラ ズ マ 肺 炎	クラ ミ ジ ア 肺 炎 (オ ウ ム 病 を 除 く)	感 染 性 胃 腸 炎 (ロ タ ウ イ ル ス に 限 る)	
0～5ヶ月		0～5ヶ月				1				1			0～5ヶ月								
6～11ヶ月	1	6～11ヶ月		2		10		2		7			6～11ヶ月								1
1歳		1歳		8	1	16	2	6		13			1歳								1
2歳	1	2歳			3	33		4					2歳								
3歳	6	3歳			6	20	2	2					3歳								1
4歳	5	4歳		2	3	23	1						4歳								
5歳	5	5歳		1	4	13	1	2					5歳								
6歳		6歳		1	1	9	1	1					6歳								
7歳	2	7歳			1	7	3						7歳								
8歳	2	8歳			3	6							8歳								
9歳	2	9歳			3	6	1						9歳								
10歳～14歳	20	10歳～14歳			7	8							10歳～14歳								
15歳～19歳	5	15歳～19歳				1							15歳～19歳								
20歳～29歳	5	20歳以上				2							20歳～29歳								
30歳～39歳	7												30歳～39歳								
40歳～49歳	1												40歳～49歳		1						
50歳～59歳	5												50歳～59歳								
60歳～69歳	6												60歳～69歳								
70歳～79歳	1												70歳以上						2		
80歳以上																					
合計	74	合計		14	32	155	11	17		21			合計		1				2		3
前期計	47	前期計	9	14	36	138	6	24		25		1	前期計	1	1		1				5
当期間/前	1.57	当期間/前		1	0.89	1.12	1.83	0.71	***	0.84	***		当期間/前		1	***		***	***	***	0.6
増減数	27	増減数	-9		-4	17	5	-7		-4		-1	増減数	-1			-1		2		-2

***は前期計が"0"のとき

◆全数届出の感染症(佐賀県) 平成30年第16週 平成30年4月16日(月)～平成30年4月22日(日)

疾病名	結核 (二類感染症)	E型肝炎 (四類感染症)	日本紅斑熱 (四類感染症)
患者 (管轄保健福祉事務所)	1名 : 80歳代男性 (鳥栖)	1名 : 60歳代男性 (杵藤)	3名 *1 : 70歳代男性 2名 80歳代女性 1名 (佐賀中部)
感染原因・感染経路	不明	動物・蚊・昆虫等からの感染	動物・蚊・昆虫等からの感染
無症状病原体保有者	1名	0名	0名
平成30年届出累計	33名(今週2名)	1名(今週1名)	3名(今週3名)
平成29年	同期累計	36名	0名
	届出累計	130名	0名

*1 届出の各患者間に関連性はありません。

疾病名	劇症型溶血性レンサ球菌感染症 (五類感染症)	後天性免疫不全症候群 (五類感染症)	梅毒 (五類感染症)
患者	1名*2 : 40歳代女性	1名 : 60歳代男性	1名 : 20歳代女性
感染原因・感染経路	不明	不明	性的接触(異性間)
無症状病原体保有者	0名	0名	0名
平成30年届出累計	2名(今週1名)	3名(今週1名)	6名(今週1名)
平成29年	同期累計	3名	3名
	届出累計	11名	3名

*2 診断週は第15週です。

疾病名	百日咳*3 (五類感染症)	
患者	5名 : 小学生低学年女児 3名 小学生低学年男児 1名 小学生高学年男児 1名	
感染原因・感染経路	不明	
平成30年届出累計	6名(今週5名)	
平成29年	同期累計	0名
	届出累計	0名

*3 平成30年1月1日から全数把握疾患となったため累計データはありません。