

佐賀県感染症発生動向調査週報・月報

平成30年第15週 平成30年4月9日(月)～平成30年4月15日(日)

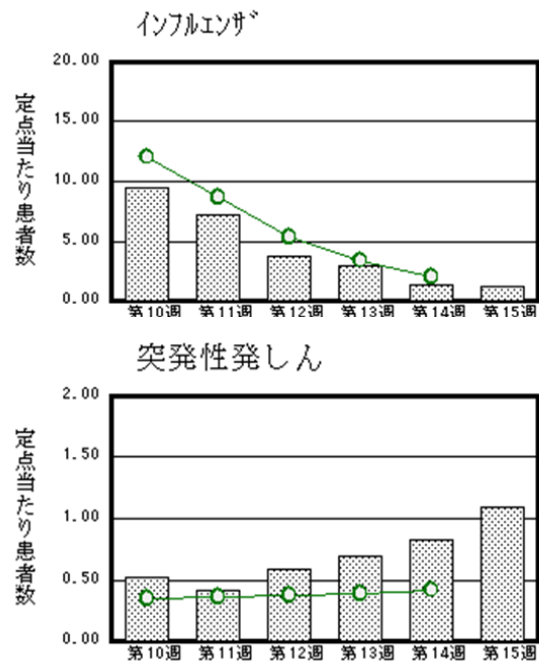
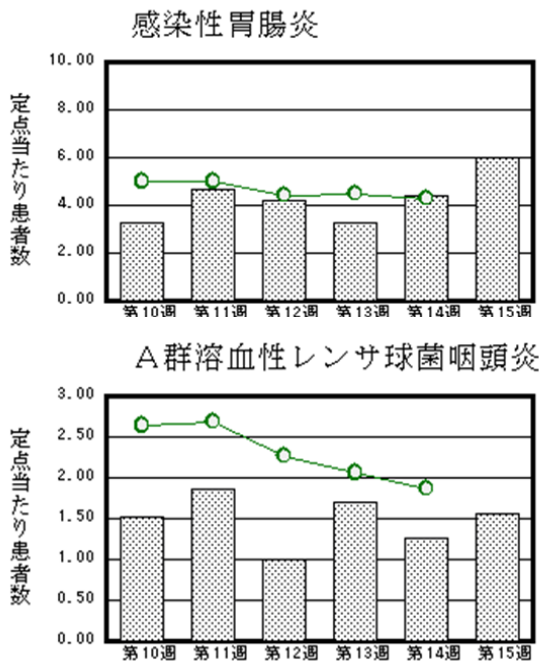
平成30年3月 平成30年3月1日(木)～平成30年3月31日(土)

<http://www.kansen.pref.saga.jp>

佐賀県感染症情報センター

◆注目疾患の動向

- 【報告数の多い疾患】①感染性胃腸炎(138名) ②インフルエンザ^{*}(47名) ③A群溶血性レンサ球菌咽頭炎(36名) ④突発性発しん(25名) ⑤手足口病(24名)
- 【感染性胃腸炎】患者報告数は増加(102名→138名)し、定点当たりの患者報告数は6.00となりました。手洗いや食材の十分な加熱等を心がけ、感染予防に努めましょう。
- 【インフルエンザ】患者報告数は減少(50名→47名:A型42名*、B型4名*、型不明1名)し、定点当たりの患者報告数は1.21となりました。手洗いや適度な湿度の保持、十分な休養やバランスのよい食事等を心がけ、感染予防に努めましょう。
*迅速検査キットによる



◎棒グラフは佐賀県、折れ線グラフは全国の数値を表しています。
 ※各疾患の動向グラフについては佐賀県感染症情報センターのホームページを御覧ください。
<http://www.kansen.pref.saga.jp>

◆全国版感染症週報(IDWR) 2018年第13週号(3月26日～4月1日)の要点

・ 発生動向総覧	<第13週>A群溶血性レンサ球菌咽頭炎の定点当たり報告数は2週連続で減少した/その他最新動向
・ 注目すべき感染症	<今週は該当記事はありません>
・ 感染症関連情報	病原体情報/海外感染症情報/その他
・ 速報	<今週は該当記事はありません>
・ 読者のコーナー	<今週は該当記事はありません>

※詳細は国立感染症研究所感染症疫学センターのホームページを御覧ください。
<http://www.nih.go.jp/niid/ja/from-idsc.html>

◆全数届出の感染症(佐賀県)

別紙参照

◆佐賀県感染症発生動向調査

〔定点報告:五類感染症(週報分)〕

平成30年第15週

平成30年4月9日(月)～平成30年4月15日(日)

定点種別 (定点数)	病名	管轄保健福祉 事務所					計	前週	全国 (第14週)
		佐賀中部	鳥栖	唐津	伊万里	杵藤			
インフルエンザ (39)	インフルエンザ (鳥インフルエンザを除く)	12 0.92	5 1.00	2 0.29	1 0.20	27 3.00	47 1.21	50 1.28	9,859 2.00
小児科 (23)	RSウイルス感染症		5 1.67	2 0.50	1 0.33	1 0.20	9 0.39	4 0.17	1,001 0.32
	咽頭結膜熱	3 0.38	8 2.67	2 0.50		1 0.20	14 0.61	7 0.30	798 0.25
	A群溶血性レンサ球菌咽頭炎	12 1.50	10 3.33	3 0.75	3 1.00	8 1.60	36 1.57	29 1.26	5,887 1.87
	感染性胃腸炎	23 2.88	50 16.67	4 1.00	18 6.00	43 8.60	138 6.00	102 4.43	13,525 4.29
	水痘	1 0.13	1 0.33	2 0.50		2 0.40	6 0.26	12 0.52	1,117 0.35
	手足口病	9 1.13	3 1.00			12 2.40	24 1.04	22 0.96	533 0.17
	伝染性紅斑								256 0.08
	突発性発しん	5 0.63	8 2.67	4 1.00	5 1.67	3 0.60	25 1.09	19 0.83	1,337 0.42
	ヘルパンギーナ								60 0.02
	流行性耳下腺炎	1 0.13					1 0.04	2 0.09	443 0.14
眼科 (4)	急性出血性結膜炎			1 1.00			1 0.25		17 0.02
	流行性角結膜炎			1 1.00			1 0.25	2 0.50	506 0.72
基幹 (6)	細菌性髄膜炎								10 0.02
	無菌性髄膜炎	1 0.50					1 0.17		10 0.02
	マイコプラズマ肺炎							1 0.17	60 0.13
	クラミジア肺炎 (オウム病を除く)								8 0.02
	感染性胃腸炎 (ロタウイルスに限る)	2 1.00	1 1.00			2 2.00	5 0.83	3 0.50	203 0.42

※細字は定点当たり患者数

◆佐賀県感染症発生動向調査(定点報告:五類感染症)

平成30年第15週 平成30年4月9日(月)～平成30年4月15日(日)

インフルエンザ 定点	インフル エンザ(鳥 インフル エンザを 除く)	小児科 定点	RSウイル ス感染症	咽頭結膜 熱	A群溶血 性レンサ 球菌咽頭 炎	感染性胃 腸炎	水痘	手足口病	伝染性紅 斑	突発性発 しん	ヘルパン ギーナ	流行性耳 下腺炎	眼科・基幹 定点	急性出血 性結膜炎	流行性角 結膜炎	細菌性髄 膜炎	無菌性髄 膜炎	マイコプ ラズマ肺 炎	クラミジア 肺炎(オ ウム病を 除く)	感染性 胃腸炎 (ロタウイルス に限る)
0～5ヶ月		0～5ヶ月	2							1			0～5ヶ月							1
6～11ヶ月		6～11ヶ月	4		1	8		2		8			6～11ヶ月							
1歳	2	1歳	2	8		25	1	9		13			1歳							
2歳		2歳	1	1	1	22	2	8		3			2歳							1
3歳	1	3歳		1	2	17		2					3歳							
4歳	9	4歳		2		17		3				1	4歳							1
5歳	3	5歳			8	14							5歳							1
6歳		6歳			4	7	2						6歳							
7歳	2	7歳		1	4	3	1						7歳							
8歳		8歳			5	5							8歳							
9歳	3	9歳			2	4							9歳							
10歳～14歳	14	10歳～14歳		1	5	9							10歳～14歳							1
15歳～19歳	2	15歳～19歳			2								15歳～19歳							
20歳～29歳	1	20歳以上			2	7							20歳～29歳				1			
30歳～39歳	3												30歳～39歳		1					
40歳～49歳	1												40歳～49歳							
50歳～59歳	2												50歳～59歳	1						
60歳～69歳	2												60歳～69歳							
70歳～79歳													70歳以上							
80歳以上	2																			
合計	47	合計	9	14	36	138	6	24		25		1	合計	1	1		1			5
前期計	50	前期計	4	7	29	102	12	22		19		2	前期計		2			1		3
当期間/前	0.94	当期間/前	2.25	2	1.24	1.35	0.5	1.09	***	1.32	***	0.5	当期間/前	***	0.5	***	***		***	1.67
増減数	-3	増減数	5	7	7	36	-6	2		6		-1	増減数	1	-1		1	-1		2

***は前期計が"0"のとき

◆全数届出の感染症(佐賀県) 平成30年第15週 平成30年4月9日(月)～平成30年4月15日(日)

疾病名	結核 (二類感染症)	カルバペネム耐性腸内細菌科細菌感染症 (五類感染症)
患者 (管轄保健福祉事務所)	2名* :50歳代男性 50歳代女性 (佐賀中部)	1名 :70歳代女性 (一)
感染原因・感染経路	不明	不明
無症状病原体保有者	0名	
平成30年届出累計	31名(今週2名)	6名(今週1名)
平成29年	同期累計	35名
	届出累計	130名

* 届出の各患者間に関連性はありませぬ。

疾病名	侵襲性肺炎球菌感染症 (五類感染症)	梅毒 (五類感染症)
患者 (管轄保健福祉事務所)	2名 :60歳代男性 60歳代女性 (一)	
感染原因・感染経路	不明/飛沫・飛沫核感染	性的接触(異性間)
無症状病原体保有者		1名
平成30年届出累計	9名(今週2名)	5名(今週1名)
平成29年	同期累計	7名
	届出累計	15名

◆佐賀県感染症発生動向調査(定点報告:五類感染症月報分)

平成30年3月

[患者数:人]

	S T D 定 点 数	性器クラミジア 感染症		性器ヘルペス ウイルス感染症		尖圭コンジロー マ		淋菌感染症		合計		基 幹 定 点 数	メチシ リン耐 性黄色 ブドウ 球菌感 染症	ペニシ リン耐 性肺炎 球菌感 染症	薬剤耐 性緑膿 菌感 染症	合計	
		男	女	男	女	男	女	男	女	男	女						
佐賀中部	3	9	3	1	6	3		4		17	9	2					
鳥栖	1	1						1		2		1					
唐津	1		3								3	1					
伊万里	1	3						2		5		1					
杵藤	1											1					
合計	7	13	6	1	6	3		7		24	12	6	20	1			21
前期計		9	6	3	3	1	2	3	1	16	12		20	1	1		22
当期間/前期		1.44	1	0.33	2	3		2.33		1.5	1		1	1	0		0.95
増減数		4		-2	3	2	-2	4	-1	8					-1		-1

[定点当たり患者数:人/定点]

	S T D 定 点 数	性器クラミジア 感染症		性器ヘルペス ウイルス感染症		尖圭コンジロー マ		淋菌感染症		合計		基 幹 定 点 数	メチシ リン耐 性黄色 ブドウ 球菌感 染症	ペニシ リン耐 性肺炎 球菌感 染症	薬剤耐 性緑膿 菌感 染症	合計	
		男	女	男	女	男	女	男	女	男	女						
佐賀中部	3	3	1	0.33	2	1		1.33		5.67	3	2					
鳥栖	1	1						1		2		1					
唐津	1		3								3	1					
伊万里	1	3						2		5		1					
杵藤	1											1					
合計	7	1.86	0.86	0.14	0.86	0.43		1		3.43	1.71	6	3.33	0.17			3.5
全国前月	975	0.86	1.01	0.26	0.44	0.22	0.16	0.45	0.1	1.79	1.71	476	2.77	0.33	0.02		3.12

[年齢階層別患者数:人]

	S T D	性器クラミジア 感染症		性器ヘルペス ウイルス感染症		尖圭コンジロー マ		淋菌感染症		合計		基 幹	メチシ リン耐 性黄色 ブドウ 球菌感 染症	ペニシ リン耐 性肺炎 球菌感 染症	薬剤耐 性緑膿 菌感 染症	合計	
		男	女	男	女	男	女	男	女	男	女						
0歳																	
1歳～4歳																	
5歳～9歳																	
10歳～14歳								1		1							
15歳～19歳		2						1		3							
20歳～24歳		2	2			1		3		6	2		1				1
25歳～29歳		4	1					1		5	1						
30歳～34歳		4	2		1	1				5	3						
35歳～39歳		1	1		1					1	2						
40歳～44歳					2	1				1	2						
45歳～49歳								1		1							
50歳～54歳				1						1							
55歳～59歳													1				1
60歳～64歳													2				2
65歳～69歳					1						1						
70歳以上					1						1		16	1			17
合計		13	6	1	6	3		7		24	12		20	1			21
前期計		9	6	3	3	1	2	3	1	16	12		20	1	1		22
当期間/前期		1.44	1	0.33	2	3		2.33		1.5	1		1	1	0		0.95
増減数		4		-2	3	2	-2	4	-1	8					-1		-1

***は前期計が"0"のとき