

佐賀県感染症発生動向調査週報

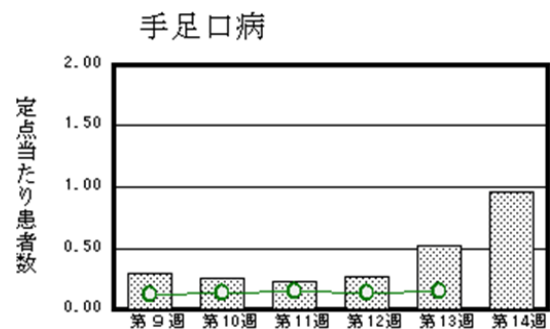
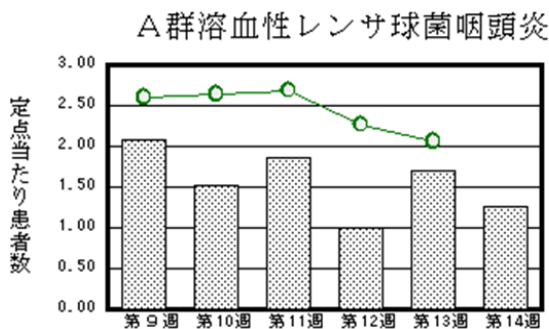
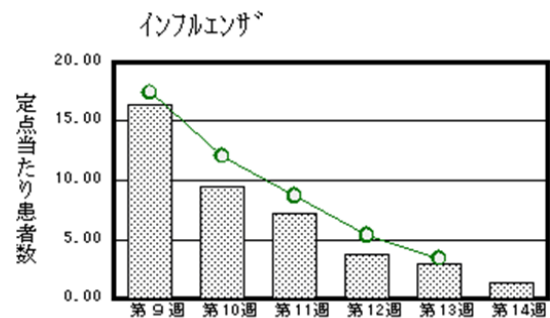
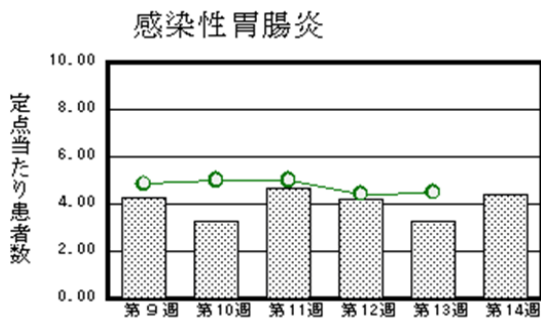
平成30年第14週 平成30年4月2日(月)～平成30年4月8日(日)

<http://www.kansen.pref.saga.jp>

佐賀県感染症情報センター

◆注目疾患の動向

- 【報告数の多い疾患】①感染性胃腸炎(102名) ②インフルエンザ(50名) ③A群溶血性レンサ球菌咽頭炎(29名) ④手足口病(22名) ⑤突発性発しん(19名)
- 【腸管出血性大腸菌感染症】1件1名(O157)の報告がありました。手洗いや食材の十分な加熱等を心がけ、感染予防に努めましょう。
- 【感染性胃腸炎】患者報告数は増加(76名→102名)し、定点当たりの患者報告数は4.43となりました。手洗いや食材の十分な加熱等を心がけ、感染予防に努めましょう。



◎棒グラフは佐賀県、折れ線グラフは全国の数値を表しています。

※各疾患の動向グラフについては佐賀県感染症情報センターのホームページを御覧ください。

<http://www.kansen.pref.saga.jp>

◆全国版感染症週報(IDWR) 2018年第12週号(3月19日～3月25日)の要点

・ 発生動向総覧	<第12週>インフルエンザの定点当たり報告数は第6週以降減少が続いている/その他最新動向
・ 注目すべき感染症	<今週は該当記事はありません>
・ 感染症関連情報	病原体情報/海外感染症情報
・ 速報	<今週は該当記事はありません>
・ 読者のコーナー	<今週は該当記事はありません>

※詳細は国立感染症研究所感染症疫学センターのホームページを御覧ください。

<http://www.nih.go.jp/niid/ja/from-idsc.html>

◆全数届出の感染症(佐賀県)

別紙参照

◆佐賀県感染症発生動向調査

[定点報告:五類感染症(週報分)]

平成30年第14週

平成30年4月2日(月)～平成30年4月8日(日)

定点種別 (定点数)	管轄保健福祉 事務所 病名	佐賀中部	鳥栖	唐津	伊万里	杵藤	計	前週	全国 (第13週)
		インフルエンザ (39)	11 0.85	6 1.20	12 1.71	14 2.80	7 0.78	50 1.28	113 2.90
小児科 (23)	RSウイルス感 染症	1 0.13	2 0.67			1 0.20	4 0.17	6 0.26	1,139 0.36
	咽頭結膜熱		4 1.33	1 0.25	2 0.67		7 0.30	8 0.35	877 0.28
	A群溶血性レン サ球菌咽頭炎	2 0.25	3 1.00	8 2.00	7 2.33	9 1.80	29 1.26	39 1.70	6,522 2.06
	感染性胃腸炎	13 1.63	29 9.67	5 1.25	22 7.33	33 6.60	102 4.43	76 3.30	14,206 4.50
	水痘	7 0.88				5 1.00	12 0.52	2 0.09	851 0.27
	手足口病	7 0.88	3 1.00			12 2.40	22 0.96	12 0.52	480 0.15
	伝染性紅斑								253 0.08
	突発性発しん	6 0.75	7 2.33	1 0.25	2 0.67	3 0.60	19 0.83	16 0.70	1,221 0.39
	ヘルパンギーナ							1 0.04	41 0.01
	流行性耳下腺炎	1 0.13	1 0.33				2 0.09	1 0.04	380 0.12
眼科 (4)	急性出血性結膜炎							1 0.25	18 0.03
	流行性角結膜炎			2 2.00			2 0.50		439 0.63
基幹 (6)	細菌性髄膜炎								6 0.01
	無菌性髄膜炎								16 0.03
	マイコプラズマ肺炎	1 0.50					1 0.17		74 0.16
	クラミジア肺炎 (オウム病を除く)								3 0.01
	感染性胃腸炎 (ロタウイルスに限る)	1 0.50	1 1.00			1 1.00	3 0.50	6 1.00	198 0.42

※細字は定点当たり患者数

◆佐賀県感染症発生動向調査(定点報告:五類感染症)

平成30年第14週 平成30年4月2日(月)～平成30年4月8日(日)

インフルエンザ 定点	インフル エンザ(鳥 インフル エンザを 除く)	小児科 定点	RSウイル ス感染症	咽頭結膜 熱	A群溶血 性レンサ 球菌咽頭 炎	感染性胃 腸炎	水痘	手足口病	伝染性紅 斑	突発性発 しん	ヘルパン ギーナ	流行性耳 下腺炎	眼科・基幹 定点	急性出血 性結膜炎	流行性角 結膜炎	細菌性髄 膜炎	無菌性髄 膜炎	マイコプ ラズマ肺 炎	クラミジア 肺炎(オ ウム病を 除く)	感染性 胃腸炎 (ロタウイルス に限る)	
0～5ヶ月		0～5ヶ月	2			1							0～5ヶ月								
6～11ヶ月	2	6～11ヶ月	1	2		5	2	2		6			6～11ヶ月								
1歳	4	1歳		2	3	19		8		11			1歳								1
2歳	3	2歳		2	1	9	2	10		1			2歳								2
3歳	7	3歳		1	2	19		2		1			3歳								
4歳	5	4歳	1		5	14	2					1	4歳								
5歳	3	5歳			6	3	1						5歳								
6歳	3	6歳			2	9	2						6歳								
7歳	1	7歳			3	5							7歳								
8歳	1	8歳			2	5	1					1	8歳					1			
9歳		9歳			2								9歳								
10歳～14歳	5	10歳～14歳			2	5	2						10歳～14歳								
15歳～19歳	2	15歳～19歳			1	2							15歳～19歳								
20歳～29歳	3	20歳以上				6							20歳～29歳								
30歳～39歳	5												30歳～39歳		2						
40歳～49歳	2												40歳～49歳								
50歳～59歳	1												50歳～59歳								
60歳～69歳	3												60歳～69歳								
70歳～79歳													70歳以上								
80歳以上																					
合計	50	合計	4	7	29	102	12	22		19		2	合計		2			1			3
前期計	113	前期計	6	8	39	76	2	12		16	1	1	前期計	1							6
当期間/前	0.44	当期間/前	0.67	0.88	0.74	1.34	6	1.83	***	1.19		2	当期間/前		***	***	***	***	***	***	0.5
増減数	-63	増減数	-2	-1	-10	26	10	10		3	-1	1	増減数	-1	2			1			-3

***は前期計が"0"のとき

◆全数届出の感染症(佐賀県) 平成30年第**14**週 平成30年4月2日(月)～平成30年4月8日(日)

疾病名	結核 (二類感染症)		
患者 (管轄保健福祉事務所)	2名*:70歳代男性 70歳代女性 (佐賀中部)	1名:60歳代男性 (鳥栖)	1名:80歳代男性 (杵藤)
感染原因・感染経路	不明		
無症状病原体保有者	1名		
平成30年届出累計	29名(今週5名)		
平成29年	同期累計	34名	
	届出累計	130名	

* 届出の各患者間に関連性はありません。

疾病名	細菌性赤痢 (三類感染症)	腸管出血性大腸菌感染症 (三類感染症)	侵襲性肺炎球菌感染症 (五類感染症)
患者 (管轄保健福祉事務所)	1名:20歳代男性 (伊万里)	O157 1名:50歳代女性 (佐賀中部)	2名:幼児女児 60歳代男性 (一)
感染原因・感染経路	経口感染	不明	不明
無症状病原体保有者	0名	0名	
平成30年届出累計	1名(今週1名)	1名(今週1名)	7名(今週2名)
平成29年	同期累計	0名	7名
	届出累計	2名	45名