

# 佐賀県感染症発生動向調査週報・月報

平成30年第10週 平成30年3月5日(月)～平成30年3月11日(日)

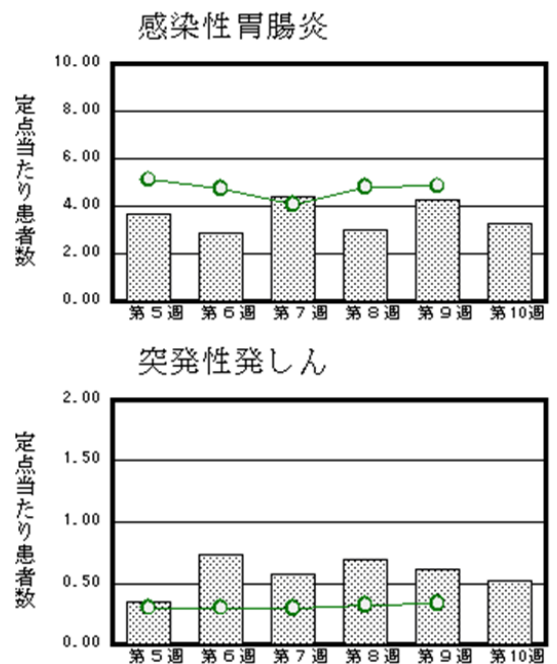
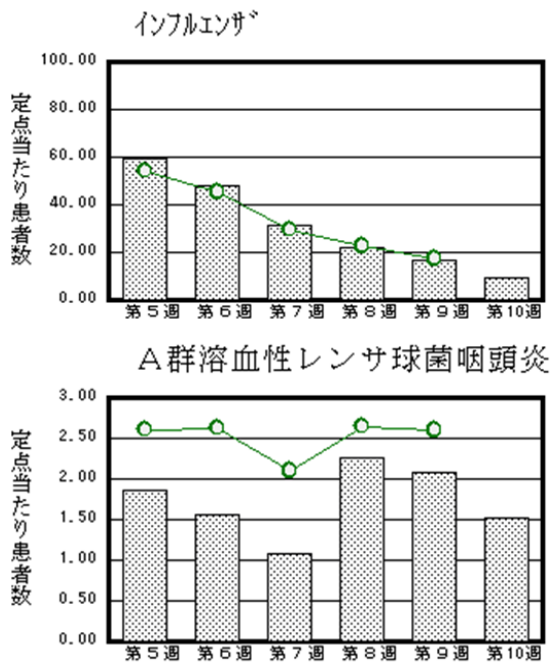
平成30年2月 平成30年2月1日(木)～平成30年2月28日(水)

<http://www.kansen.pref.saga.jp>

佐賀県感染症情報センター

## ◆注目疾患の動向

- 【報告数の多い疾患】①インフルエンザ(371名) ②感染性胃腸炎(76名) ③A群溶血性レンサ球菌咽頭炎(35名) ④突発性発しん(12名) ⑤RSウイルス感染症、咽頭結膜熱(各8名)
- 【インフルエンザ】患者報告数は減少(642名→371名:A型125名\*、B型242名\*、A型+B型1名\*、型不明3名)し、定点当たりの患者報告数は9.76となりました。手洗いや適度な湿度の保持、十分な休養やバランスのよい食事等を心がけ、感染予防に努めましょう。  
\*迅速検査キットによる
- 【感染性胃腸炎】患者報告数は減少(98名→76名)し、定点当たりの患者報告数は3.45となりました。手洗いや食材の十分な加熱等を心がけ、感染予防に努めましょう。



◎棒グラフは佐賀県、折れ線グラフは全国の数値を表しています。

※各疾患の動向グラフについては佐賀県感染症情報センターのホームページを御覧ください。

<http://www.kansen.pref.saga.jp>

## ◆全国版感染症週報(IDWR)

2018年第8週号(2月19日～2月25日)の要点

・ 発生動向総覧	<第8週>インフルエンザの定点当たり報告数は3週連続で減少した/その他最新動向
・ 注目すべき感染症	<今週は該当記事はありません>
・ 感染症関連情報	病原体情報/海外感染症情報
・ 速報	<今週は該当記事はありません>
・ 読者のコーナー	<今週は該当記事はありません>

※詳細は国立感染症研究所感染症疫学センターのホームページを御覧ください。

<http://www.nih.go.jp/niid/ja/from-idsc.html>

## ◆全数届出の感染症(佐賀県)

疾病名	後天性免疫不全症候群 (五類感染症)	
患者 (管轄保健福祉事務所)	1名 * :50歳代男性 (一)	
感染原因・感染経路	不明	
平成30年届出累計	2名(今週1名)	
平成29年	同期累計	0名
	届出累計	3名

\* 診断週は第9週です。

## ◆佐賀県感染症発生動向調査

〔定点報告:五類感染症(週報分)〕

平成30年第10週

平成30年3月5日(月)～平成30年3月11日(日)

定点種別 (定点数)	管轄保健福祉 事務所 病名	佐賀中部	鳥栖	唐津	伊万里	杵藤	計	前週	全国 (第9週)
インフルエンザ (38)*	インフルエンザ (鳥インフルエンザを除く)	131 10.08	31 7.75	60 8.57	41 8.20	108 12.00	371 9.76	642 16.46	86,179 17.42
小児科 (22)*	RSウイルス感染症	2 0.25	3 1.50	1 0.25	1 0.33	1 0.20	8 0.36	5 0.22	1,191 0.38
	咽頭結膜熱	2 0.25	4 2.00		2 0.67		8 0.36	12 0.52	870 0.28
	A群溶血性レンサ球菌咽頭炎	13 1.63	3 1.50	3 0.75	3 1.00	13 2.60	35 1.59	48 2.09	8,232 2.60
	感染性胃腸炎	18 2.25	14 7.00	6 1.50	22 7.33	16 3.20	76 3.45	98 4.26	15,288 4.84
	水痘					4 0.80	4 0.18	3 0.13	655 0.21
	手足口病		4 2.00			2 0.40	6 0.27	7 0.30	380 0.12
	伝染性紅斑								206 0.07
	突発性発しん	1 0.13	2 1.00	4 1.00	3 1.00	2 0.40	12 0.55	14 0.61	1,058 0.33
	ヘルパンギーナ								37 0.01
	流行性耳下腺炎	1 0.13					1 0.05	2 0.09	389 0.12
眼科 (4)	急性出血性結膜炎								8 0.01
	流行性角結膜炎	1 0.50		6 6.00			7 1.75	2 0.50	413 0.59
基幹 (6)	細菌性髄膜炎								9 0.02
	無菌性髄膜炎								5 0.01
	マイコプラズマ肺炎							1 0.17	54 0.11
	クラミジア肺炎 (オウム病を除く)								4 0.01
	感染性胃腸炎 (ロタウイルスに限る)					2 2.00	2 0.33	6 1.00	149 0.31

※インフルエンザは、小児科定点+内科定点。

※細字は定点当たり患者数

\*インフルエンザ定点及び小児科定点である1医療機関が休診のため、定点数がそれぞれ減っています。

◆佐賀県感染症発生動向調査(定点報告:五類感染症)

平成30年第10週 平成30年3月5日(月)～平成30年3月11日(日)

インフルエンザ 定点	インフル エンザ(鳥イ ンフルエン ザを除く)	小児科 定点	RSウイル ス感染症	咽頭結膜 熱	A群溶血 性レンサ 球菌咽頭 炎	感染性胃 腸炎	水痘	手足口病	伝染性紅 斑	突発性発 しん	ヘルパン ギーナ	流行性耳 下腺炎	眼科・基幹 定点	急性出血 性結膜炎	流行性角 結膜炎	細菌性髄 膜炎	無菌性髄 膜炎	マイコプ ラズマ肺 炎	クラミジア 肺炎(オ ウム病を 除く)	感染性 胃腸炎 (ロタウイルス に限る)	
0～5ヶ月		0～5ヶ月											0～5ヶ月								
6～11ヶ月	1	6～11ヶ月	3	3		5					4		6～11ヶ月								
1歳	14	1歳	5	1	1	9		1			6		1歳								
2歳	23	2歳		1	4	10	1				1		2歳								1
3歳	20	3歳		1	5	6		2					3歳								
4歳	23	4歳		1	6	5		1			1		4歳								
5歳	21	5歳		1	8	8	1						5歳		1						
6歳	23	6歳			3	6	1						6歳								1
7歳	24	7歳			1	6		1					7歳								
8歳	19	8歳			3	6		1				1	8歳								
9歳	20	9歳				1							9歳								
10歳～14歳	51	10歳～14歳			4	7							10歳～14歳		1						
15歳～19歳	19	15歳～19歳				1							15歳～19歳								
20歳～29歳	23	20歳以上				6	1						20歳～29歳		1						
30歳～39歳	13												30歳～39歳								
40歳～49歳	16												40歳～49歳		3						
50歳～59歳	15												50歳～59歳								
60歳～69歳	31												60歳～69歳								
70歳～79歳	7												70歳以上		1						
80歳以上	8																				
合計	371	合計	8	8	35	76	4	6		12		1	合計		7						2
前期計	642	前期計	5	12	48	98	3	7		14		2	前期計		2			1			6
当期間/前	0.58	当期間/前	1.6	0.67	0.73	0.78	1.33	0.86	***	0.86	***	0.5	当期間/前	***	3.5	***	***		***		0.33
増減数	-271	増減数	3	-4	-13	-22	1	-1		-2		-1	増減数		5			-1			-4

\*\*\*は前期計が"0"のとき



◆佐賀県感染症発生動向調査(定点報告:五類感染症月報分)

平成30年2月

[患者数:人]

	S T D 定 点 数	性器クラミジア 感染症		性器ヘルペス ウイルス感染症		尖圭コンジロー マ		淋菌感染症		合計		基 幹 定 点 数	メチシ リン耐 性黄色 ブドウ 球菌感 染症	ペニシ リン耐 性肺炎 球菌感 染症	薬剤耐 性緑膿 菌感 染症	合計
		男	女	男	女	男	女	男	女	男	女					
佐賀中部	3	8	1	3	2	1		2		14	3	2	△			
鳥栖	1	1						1		2	1	1				
唐津	1		3		1		1				5	1				
伊万里	1										1	1				
杵藤	1		2			1		1			4	1				
合計	7	9	6	3	3	1	2	3	1	16	12	6				
前期計		9	2	4	5	2	1	11		26	8		24	6	1	31
当期間/前期		1	3	0.75	0.6	0.5	2	0.27	***	0.62	1.5		0.83	0.17	1	0.71
増減数			4	-1	-2	-1	1	-8	1	-10	4		-4	-5		-9

[定点当たり患者数:人/定点]

	S T D 定 点 数	性器クラミジア 感染症		性器ヘルペス ウイルス感染症		尖圭コンジロー マ		淋菌感染症		合計		基 幹 定 点 数	メチシ リン耐 性黄色 ブドウ 球菌感 染症	ペニシ リン耐 性肺炎 球菌感 染症	薬剤耐 性緑膿 菌感 染症	合計
		男	女	男	女	男	女	男	女	男	女					
佐賀中部	3	2.67	0.33	1	0.67	0.33		0.67		4.67	1	2	△			
鳥栖	1	1						1		2	1	1				
唐津	1		3		1		1				5	1				
伊万里	1										1	1				
杵藤	1		2			1		1			4	1				
合計	7	1.29	0.86	0.43	0.43	0.14	0.29	0.43	0.14	2.29	1.71	6				
全国前月	980	0.97	1.05	0.28	0.47	0.26	0.16	0.56	0.14	2.07	1.82	474	2.85	0.4	0.02	3.27

[年齢階層別患者数:人]

	S T D	性器クラミジア 感染症		性器ヘルペス ウイルス感染症		尖圭コンジロー マ		淋菌感染症		合計		基 幹	メチシ リン耐 性黄色 ブドウ 球菌感 染症	ペニシ リン耐 性肺炎 球菌感 染症	薬剤耐 性緑膿 菌感 染症	合計
		男	女	男	女	男	女	男	女	男	女					
0歳													1			1
1歳～4歳																
5歳～9歳																
10歳～14歳																
15歳～19歳		1	2							1	2					
20歳～24歳		4	2				1	1	1	5	4					
25歳～29歳			2		2		1	1		1	5					
30歳～34歳		1		1	1					2	1					
35歳～39歳		1								1						
40歳～44歳		1								1					1	1
45歳～49歳		1						1		2						
50歳～54歳														1		1
55歳～59歳				1		1				2						
60歳～64歳													2			2
65歳～69歳													4			4
70歳以上				1						1			13			13
合計		9	6	3	3	1	2	3	1	16	12		20	1	1	22
前期計		9	2	4	5	2	1	11		26	8		24	6	1	31
当期間/前期		1	3	0.75	0.6	0.5	2	0.27	***	0.62	1.5		0.83	0.17	1	0.71
増減数			4	-1	-2	-1	1	-8	1	-10	4		-4	-5		-9

\*\*\*は前期計が"0"のとき