

# 佐賀県感染症発生動向調査週報

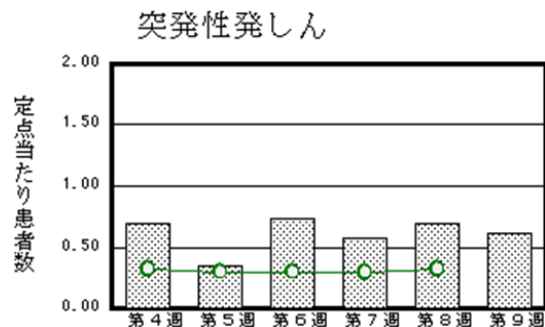
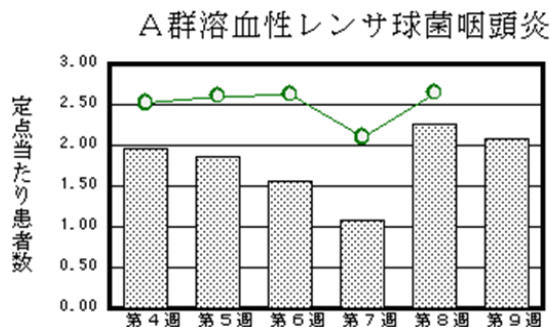
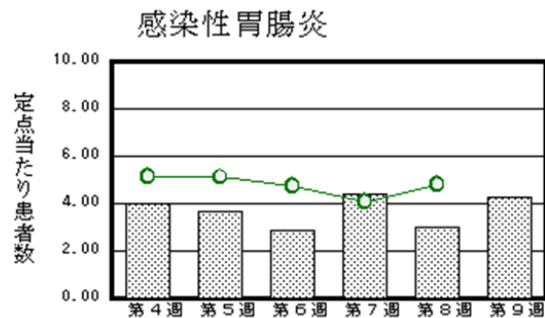
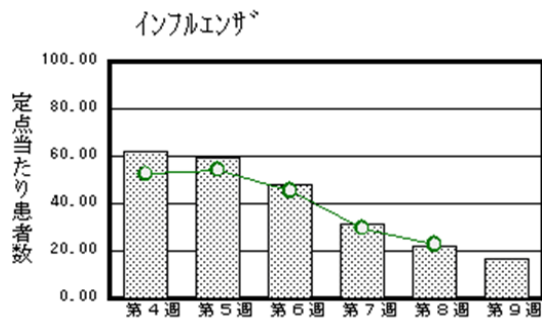
平成30年第9週 平成30年2月26日(月)～平成30年3月4日(日)

<http://www.kansen.pref.saga.jp>

佐賀県感染症情報センター

## ◆注目疾患の動向

- 【報告数の多い疾患】①インフルエンザ<sup>\*</sup>(642名) ②感染性胃腸炎(98名) ③A群溶血性レンサ球菌咽頭炎(48名) ④突発性発しん(14名) ⑤咽頭結膜熱(12名)
- 【インフルエンザ】患者報告数は減少(850名→642名:A型178名\*、B型461名\*、型不明3名)し、定点当たりの患者報告数は16.46となりました。流行発生警報継続中です。手洗いや適度な湿度の保持、十分な休養やバランスのよい食事等を心がけ、感染予防に努めましょう。  
\*迅速検査キットによる
- 【感染性胃腸炎】患者報告数は増加(69名→98名)し、定点当たりの患者報告数は4.26となりました。手洗いや食材の十分な加熱等を心がけ、感染予防に努めましょう。



◎棒グラフは佐賀県、折れ線グラフは全国の数値を表しています。

※各疾患の動向グラフについては佐賀県感染症情報センターのホームページを御覧ください。

<http://www.kansen.pref.saga.jp>

## ◆全国版感染症週報(IDWR)

2018年第7週号(2月12日～2月18日)の要点

・ 発生動向総覧	<第7週>インフルエンザの定点当たり報告数は2週連続で減少した/その他最新動向
・ 注目すべき感染症	<今週は該当記事はありません>
・ 感染症関連情報	病原体情報/海外感染症情報/その他
・ 速報	<今週は該当記事はありません>
・ 読者のコーナー	<今週は該当記事はありません>

※詳細は国立感染症研究所感染症疫学センターのホームページを御覧ください。

<http://www.nih.go.jp/niid/ja/from-idsc.html>

◆全数届出の感染症(佐賀県)

別紙参照

◆佐賀県感染症発生動向調査

[定点報告:五類感染症(週報分)]

平成30年第9週

平成30年2月26日(月)～平成30年3月4日(日)

定点種別 (定点数)	病名	管轄保健福祉 事務所					計	前週	全国 (第8週)	
		佐賀中部	鳥栖	唐津	伊万里	杵藤				
インフルエンザ (39)	インフルエンザ (鳥インフルエンザを除く)	144 11.08	64 12.80	181 25.86	69 13.80	184 20.44	642 16.46	850 21.79	112,070 22.64	
小児科 (23)	RSウイルス感染症		1 0.33	1 0.25	2 0.67	1 0.20	5 0.22	7 0.30	1,141 0.36	
	咽頭結膜熱	2 0.25	4 1.33	4 1.00	1 0.33	1 0.20	12 0.52	9 0.39	901 0.28	
	A群溶血性レンサ球菌咽頭炎	15 1.88	6 2.00	12 3.00	4 1.33	11 2.20	48 2.09	52 2.26	8,396 2.65	
	感染性胃腸炎	22 2.75	24 8.00	5 1.25	17 5.67	30 6.00	98 4.26	69 3.00	15,217 4.81	
	水痘	1 0.13				2 0.40	3 0.13	5 0.22	676 0.21	
	手足口病	1 0.13	3 1.00			3 0.60	7 0.30	5 0.22	341 0.11	
	伝染性紅斑							1 0.04	198 0.06	
	突発性発しん	3 0.38	4 1.33	5 1.25	2 0.67		14 0.61	16 0.70	999 0.32	
	ヘルパンギーナ								43 0.01	
	流行性耳下腺炎		1 0.33				1 0.20	2 0.09	460 0.15	
眼科 (4)	急性出血性結膜炎								10 0.01	
	流行性角結膜炎			2 2.00			2 0.50	1 0.25	420 0.60	
基幹 (6)	細菌性髄膜炎								14 0.03	
	無菌性髄膜炎								11 0.02	
	マイコプラズマ肺炎	1 0.50					1 0.17	1 0.17	61 0.13	
	クラミジア肺炎 (オウム病を除く)								2 0.00	
	感染性胃腸炎 (ロタウイルスに限る)	3 1.50	2 2.00			1 1.00	6 1.00	1 0.17	125 0.26	

※インフルエンザは、小児科定点+内科定点。

※細字は定点当たり患者数

◆佐賀県感染症発生動向調査(定点報告:五類感染症)

平成30年第9週 平成30年2月26日(月)～平成30年3月4日(日)

インフルエンザ 定点	インフル エンザ(鳥イ ンフルエン ザを除く)	小児科 定点	RSウイル ス感染症	咽頭結膜 熱	A群溶血 性レンサ 球菌咽頭 炎	感染性胃 腸炎	水痘	手足口病	伝染性紅 斑	突発性発 しん	ヘルパン ギーナ	流行性耳 下腺炎	眼科・基幹 定点	急性出血 性結膜炎	流行性角 結膜炎	細菌性髄 膜炎	無菌性髄 膜炎	マイコプ ラズマ肺 炎	クラミジア 肺炎(オ ウム病を 除く)	感染性 胃腸炎 (ロタウイルス に限る)	
0～5ヶ月	2	0～5ヶ月		1									0～5ヶ月								
6～11ヶ月	8	6～11ヶ月	2	1		3				6			6～11ヶ月								
1歳	17	1歳	3	5		15		2		7			1歳								1
2歳	28	2歳		2	3	14	1	1		1			2歳								1
3歳	31	3歳			9	18		3				1	3歳								2
4歳	42	4歳		2	7	7	1						4歳								
5歳	49	5歳		1	9	8	1						5歳								
6歳	56	6歳			11	11							6歳					1			1
7歳	26	7歳			4	4						1	7歳								
8歳	33	8歳			2	3							8歳								
9歳	18	9歳			1	5							9歳								
10歳～14歳	102	10歳～14歳			2	9		1					10歳～14歳								1
15歳～19歳	20	15歳～19歳											15歳～19歳								
20歳～29歳	15	20歳以上				1							20歳～29歳		2						
30歳～39歳	47												30歳～39歳								
40歳～49歳	34												40歳～49歳								
50歳～59歳	39												50歳～59歳								
60歳～69歳	31												60歳～69歳								
70歳～79歳	25												70歳以上								
80歳以上	19																				
合計	642	合計	5	12	48	98	3	7		14		2	合計		2			1			6
前期計	850	前期計	7	9	52	69	5	5	1	16			前期計		1			1			1
当期間/前	0.76	当期間/前	0.71	1.33	0.92	1.42	0.6	1.4		0.88	***	***	当期間/前	***	2	***	***	1	***		6
増減数	-208	増減数	-2	3	-4	29	-2	2	-1	-2		2	増減数		1						5

\*\*\*は前期計が"0"のとき



## 佐賀県感染症発生動向調査週報

http://www.kansen.pref.saga.jp

佐賀県感染症情報センター

## ◆全数届出の感染症(佐賀県) 平成30年第9週 平成30年2月26日(月)～平成30年3月4日(日)

疾病名	カルバペネム耐性腸内細菌科細菌感染症 (五類感染症)	劇症型溶血性レンサ球菌感染症 (五類感染症)
患者 (管轄保健福祉事務所)	1名 :70歳代男性 (一)	1名 *1 :60歳代男性 (一)
感染原因・感染経路	不明	不明
平成30年届出累計	3名 (今週1名)	1名 (今週1名)
平成29年	同期累計	2名
	届出累計	7名
		3名
		11名

\*1 診断週は第8週です。

疾病名	侵襲性肺炎球菌感染症 (五類感染症)	梅毒 (五類感染症)
患者 (管轄保健福祉事務所)	1名 *2 :90歳代女性 (一)	1名 *3 :20歳代女性 (一)
感染原因・感染経路	不明	性的接触(異性間)
無症状病原体保有者		0名
平成30年届出累計	4名 (今週1名)	1名 (今週1名)
平成29年	同期累計	4名
	届出累計	15名
		3名
		17名

\*2 診断週は第7週です。

\*3 診断週は第8週です。