

# 佐賀県感染症発生動向調査週報

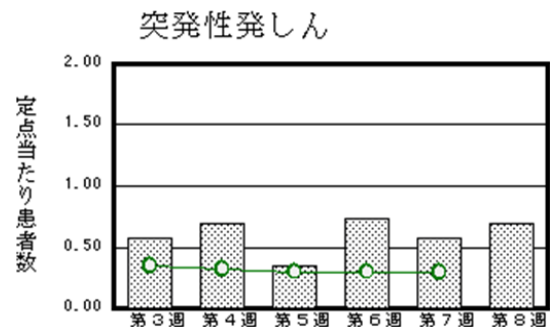
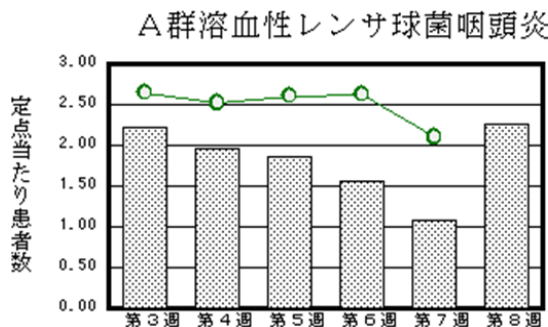
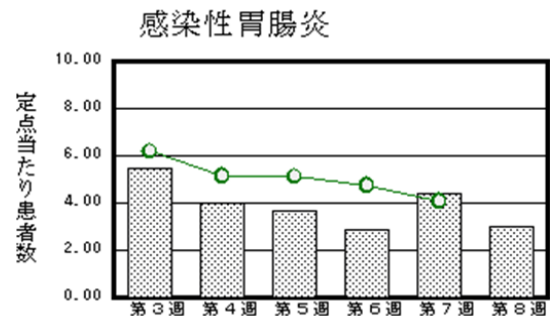
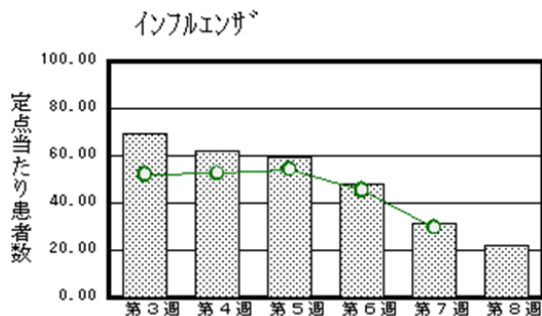
平成30年第8週 平成30年2月19日(月)～平成30年2月25日(日)

<http://www.kansen.pref.saga.jp>

佐賀県感染症情報センター

## ◆注目疾患の動向

- 【報告数の多い疾患】①インフルエンザ<sup>\*</sup>(850名) ②感染性胃腸炎(69名) ③A群溶血性レンサ球菌咽頭炎(52名) ④突発性発しん(16名) ⑤咽頭結膜熱(9名)
- 【インフルエンザ】患者報告数は減少(1,225名→850名:A型186名\*、B型656名\*、型不明8名)し、定点当たりの患者報告数は21.79となりました。流行発生警報継続中です。手洗いや適度な湿度の保持、十分な休養やバランスのよい食事等を心がけ、感染予防に努めましょう。  
\*迅速検査キットによる
- 【感染性胃腸炎】患者報告数は減少(101名→69名)し、定点当たりの患者報告数は3.00となりました。手洗いや食材の十分な加熱等を心がけ、感染予防に努めましょう。



◎棒グラフは佐賀県、折れ線グラフは全国の数値を表しています。

※各疾患の動向グラフについては佐賀県感染症情報センターのホームページを御覧ください。

<http://www.kansen.pref.saga.jp>

## ◆全国版感染症週報(IDWR) 2018年第6週号(2月5日～2月11日)の要点

・ 発生動向総覧	<第6週>インフルエンザの定点当たり報告数は減少したが、過去5年間の同時期と比較してやや多い/その他最新動向
・ 注目すべき感染症	<今週は該当記事はありません>
・ 感染症関連情報	病原体情報/海外感染症情報/その他
・ 速報	<今週は該当記事はありません>
・ 読者のコーナー	<今週は該当記事はありません>

※詳細は国立感染症研究所感染症疫学センターのホームページを御覧ください。

<http://www.nih.go.jp/niid/ja/from-idsc.html>

◆全数届出の感染症(佐賀県)

別紙参照

◆佐賀県感染症発生動向調査

[定点報告:五類感染症(週報分)]

平成30年第8週

平成30年2月19日(月)～平成30年2月25日(日)

定点種別 (定点数)	病名	管轄保健福祉 事務所					計	前週	全国 (第7週)
		佐賀中部	鳥栖	唐津	伊万里	杵藤			
インフルエンザ (39)	インフルエンザ (鳥インフルエンザを除く)	238 18.31	106 21.20	206 29.43	114 22.80	186 20.67	850 21.79	1,225 31.41	146,774 29.65
小児科 (23)	RSウイルス感染症	3 0.38	1 0.33	1 0.25	1 0.33	1 0.20	7 0.30	18 0.78	1,137 0.36
	咽頭結膜熱	1 0.13	6 2.00	1 0.25		1 0.20	9 0.39	10 0.43	818 0.26
	A群溶血性レンサ球菌咽頭炎	21 2.63	4 1.33	14 3.50		13 2.60	52 2.26	25 1.09	6,629 2.10
	感染性胃腸炎	16 2.00	4 1.33	11 2.75	16 5.33	22 4.40	69 3.00	101 4.39	12,795 4.05
	水痘	2 0.25			1 0.33	2 0.40	5 0.22	6 0.26	695 0.22
	手足口病	1 0.13	2 0.67			2 0.40	5 0.22	8 0.35	362 0.11
	伝染性紅斑				1 0.33		1 0.04		168 0.05
	突発性発しん	4 0.50	5 1.67	1 0.25	3 1.00	3 0.60	16 0.70	13 0.57	928 0.29
	ヘルパンギーナ								29 0.01
	流行性耳下腺炎							2 0.09	379 0.12
眼科 (4)	急性出血性結膜炎								8 0.01
	流行性角結膜炎			1 1.00			1 0.25	2 0.50	356 0.51
基幹 (6)	細菌性髄膜炎								8 0.02
	無菌性髄膜炎							1 0.17	9 0.02
	マイコプラズマ肺炎				1 1.00		1 0.17		65 0.14
	クラミジア肺炎 (オウム病を除く)								3 0.01
	感染性胃腸炎 (ロタウイルスに限る)					1 1.00	1 0.17	2 0.33	56 0.12

※インフルエンザは、小児科定点+内科定点。

※細字は定点当たり患者数

◆佐賀県感染症発生動向調査(定点報告:五類感染症)

平成30年第8週 平成30年2月19日(月)～平成30年2月25日(日)

インフルエンザ 定点	インフル エンザ(鳥イ ンフルエン ザを除く)	小児科 定点	RSウイル ス感染症	咽頭結膜 熱	A群溶血 性レンサ 球菌咽頭 炎	感染性胃 腸炎	水痘	手足口病	伝染性紅 斑	突発性発 しん	ヘルパン ギーナ	流行性耳 下腺炎	眼科・基幹 定点	急性出血 性結膜炎	流行性角 結膜炎	細菌性髄 膜炎	無菌性髄 膜炎	マイコプ ラズマ肺 炎	クラミジア 肺炎(オ ウム病を 除く)	感染性 胃腸炎 (ロタウイルス に限る)	
0～5ヶ月	4	0～5ヶ月											0～5ヶ月								
6～11ヶ月	14	6～11ヶ月	1	3		2				7			6～11ヶ月								
1歳	39	1歳	3	2	3	13	2	1		9			1歳								
2歳	36	2歳	3	3	4	7	1	1					2歳								
3歳	49	3歳		1	5	6							3歳								
4歳	41	4歳			9	5		1					4歳								1
5歳	57	5歳			5	5			1				5歳								
6歳	64	6歳			5	8	1	1					6歳								
7歳	46	7歳			8	2							7歳					1			
8歳	48	8歳			3	5							8歳								
9歳	35	9歳			2	4		1					9歳								
10歳～14歳	107	10歳～14歳			5	6	1						10歳～14歳								
15歳～19歳	36	15歳～19歳			1	1							15歳～19歳								
20歳～29歳	23	20歳以上			2	5							20歳～29歳								
30歳～39歳	41												30歳～39歳								
40歳～49歳	45												40歳～49歳		1						
50歳～59歳	41												50歳～59歳								
60歳～69歳	49												60歳～69歳								
70歳～79歳	43												70歳以上								
80歳以上	32																				
合計	850	合計	7	9	52	69	5	5	1	16			合計		1			1			1
前期計	1,225	前期計	18	10	25	101	6	8		13		2	前期計		2		1				2
当期間/前	0.69	当期間/前	0.39	0.9	2.08	0.68	0.83	0.63	***	1.23	***		当期間/前	***	0.5	***		***	***		0.5
増減数	-375	増減数	-11	-1	27	-32	-1	-3	1	3		-2	増減数		-1		-1	1			-1

\*\*\*は前期計が"0"のとき



## ◆全数届出の感染症(佐賀県) 平成30年第8週 平成30年2月19日(月)～平成30年2月25日(日)

疾病名	結核 (二類感染症)		
患者 (管轄保健福祉事務所)	1名:30歳代男性 (佐賀中部)	1名:80歳代女性 (鳥栖)	1名:80歳代女性 (伊万里)
感染原因・感染経路	不明		
無症状病原体保有者	0名		
平成30年届出累計	19名(今週3名)		
平成29年	同期累計	19名	
	届出累計	130名	

疾病名	カルバペネム耐性腸内細菌科細菌感染症 (五類感染症)	侵襲性肺炎球菌感染症 (五類感染症)
患者 (管轄保健福祉事務所)	1名:80歳代女性 (一)	1名:60歳代男性 (一)
感染原因・感染経路	不明	不明
平成30年届出累計	2名(今週1名)	3名(今週1名)
平成29年	同期累計	4名
	届出累計	15名