

佐賀県感染症発生動向調査週報

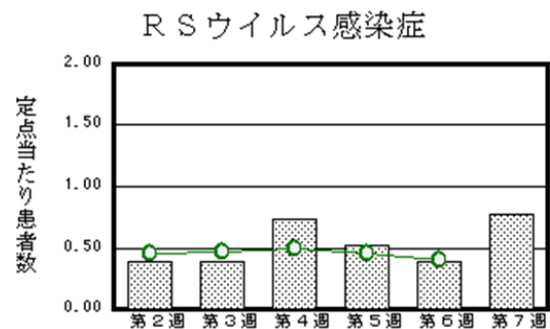
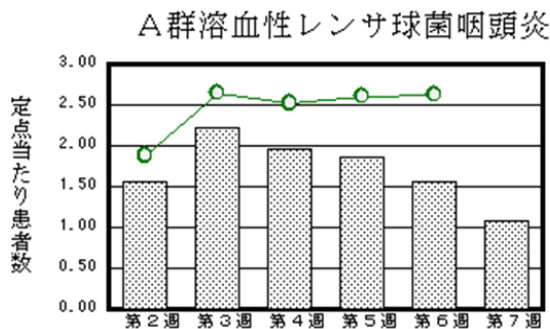
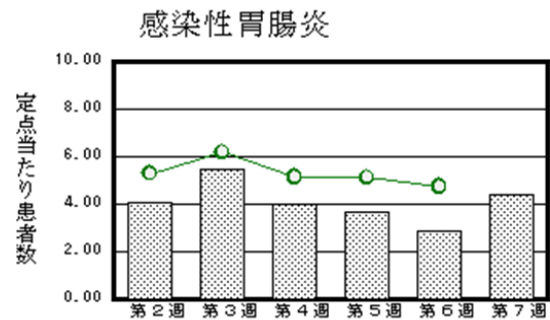
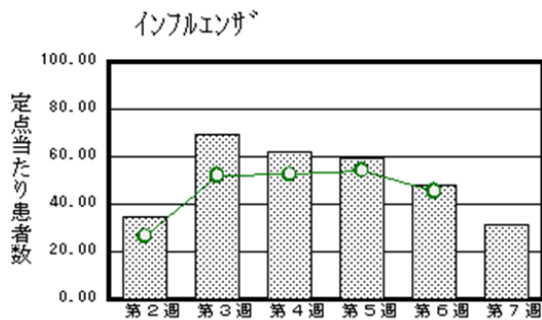
平成30年第7週 平成30年2月12日(月)～平成30年2月18日(日)

<http://www.kansen.pref.saga.jp>

佐賀県感染症情報センター

◆注目疾患の動向

- 【報告数の多い疾患】①インフルエンザ(1,225名) ②感染性胃腸炎(101名) ③A群溶血性レンサ球菌咽頭炎(25名) ④RSウイルス感染症(18名) ⑤突発性発しん(13名)
- 【インフルエンザ】患者報告数は減少(1,882名→1,225名:A型247名*、B型957名*、A型+B型1名*、型不明20名)し、定点当たりの患者報告数は31.41となりました。流行発生警報継続中です。手洗いや適度な湿度の保持、十分な休養やバランスのよい食事等を心がけ、感染予防に努めましょう。
*迅速検査キットによる
- 【感染性胃腸炎】患者報告数は増加(66名→101名)し、定点当たりの患者報告数は4.39となりました。手洗いや食材の十分な加熱等を心がけ、感染予防に努めましょう。



◎棒グラフは佐賀県、折れ線グラフは全国の数値を表しています。

※各疾患の動向グラフについては佐賀県感染症情報センターのホームページを御覧ください。

<http://www.kansen.pref.saga.jp>

◆全国版感染症週報(IDWR) 2018年第5週号(1月29日～2月4日)の要点

・ 発生動向総覧	<第5週>インフルエンザの定点当たり報告数は第2週以降増加が続いており、過去5年間の同時期と比較してかなり多い/その他最新動向
・ 注目すべき感染症	<今週は該当記事はありません>
・ 感染症関連情報	病原体情報/海外感染症情報
・ 速報	<今週は該当記事はありません>
・ 読者のコーナー	<今週は該当記事はありません>

※詳細は国立感染症研究所感染症疫学センターのホームページを御覧ください。

<http://www.nih.go.jp/niid/ja/from-idsc.html>

佐賀県感染症発生動向調査週報

http://www.kansen.pref.saga.jp

佐賀県感染症情報センター

◆全数届出の感染症(佐賀県)

疾病名	結核 (二類感染症)	ウイルス性肝炎 (五類感染症)	クロイツフェルト・ヤコブ病 (五類感染症)	後天性免疫不全症候群 (五類感染症)
患者 (管轄保健福祉事務所)		1名:20歳代男性 (一)	1名:80歳代女性 (一)	
感染原因・感染経路	不明	不明		不明
無症状病原体保有者	1名			1名
平成30年届出累計	16名(今週1名)	1名(今週1名)	1名(今週1名)	1名(今週1名)
平成29年	同期累計	16名	1名	0名
	届出累計	130名	4名	3名

◆佐賀県感染症発生動向調査

[定点報告:五類感染症(週報分)]

平成30年第7週

平成30年2月12日(月)～平成30年2月18日(日)

定点種別 (定点数)	管轄保健福祉 事務所 病名	佐賀中部	鳥栖	唐津	伊万里	杵藤	計	前週	全国 (第6週)
		インフルエンザ (39)	307 23.62	142 28.40	267 38.14	170 34.00	339 37.67	1,225 31.41	1,882 48.26
小児科 (23)	RSウイルス感染症	4 0.50	4 1.33	6 1.50	1 0.33	3 0.60	18 0.78	9 0.39	1,273 0.40
	咽頭結膜熱		4 1.33	3 0.75	2 0.67	1 0.20	10 0.43	12 0.52	892 0.28
	A群溶血性レンサ球菌咽頭炎	7 0.88	4 1.33	3 0.75	2 0.67	9 1.80	25 1.09	36 1.57	8,284 2.63
	感染性胃腸炎	17 2.13	12 4.00	10 2.50	25 8.33	37 7.40	101 4.39	66 2.87	14,879 4.72
	水痘	2 0.25	1 0.33			3 0.60	6 0.26	4 0.17	734 0.23
	手足口病		2 0.67		1 0.33	5 1.00	8 0.35	10 0.43	468 0.15
	伝染性紅斑							1 0.04	180 0.06
	突発性発しん	2 0.25	7 2.33	1 0.25	2 0.67	1 0.20	13 0.57	17 0.74	945 0.30
	ヘルパンギーナ								55 0.02
	流行性耳下腺炎	1 0.13				1 0.20	2 0.09		433 0.14
眼科 (4)	急性出血性結膜炎								8 0.01
	流行性角結膜炎	1 0.50		1 1.00			2 0.50	1 0.25	407 0.59
基幹 (6)	細菌性髄膜炎								8 0.02
	無菌性髄膜炎	1 0.50					1 0.17		13 0.03
	マイコプラズマ肺炎								84 0.18
	クラミジア肺炎 (オウム病を除く)								1 0.00
	感染性胃腸炎 (ロタウイルスに限る)					2 2.00	2 0.33	1 0.17	55 0.12

※インフルエンザは、小児科定点+内科定点。

※細字は定点当たり患者数

◆佐賀県感染症発生動向調査(定点報告:五類感染症)

平成30年第7週 平成30年2月12日(月)～平成30年2月18日(日)

インフルエンザ 定点	インフル エンザ(鳥イ ンフルエン ザを除く)	小児科 定点	RSウイル ス感染症	咽頭結膜 熱	A群溶血 性レンサ 球菌咽頭 炎	感染性胃 腸炎	水痘	手足口病	伝染性紅 斑	突発性発 しん	ヘルパン ギーナ	流行性耳 下腺炎	眼科・基幹 定点	急性出血 性結膜炎	流行性角 結膜炎	細菌性髄 膜炎	無菌性髄 膜炎	マイコプ ラズマ肺 炎	クラミジア 肺炎(オ ウム病を 除く)	感染性 胃腸炎 (ロタウイルス に限る)	
0～5ヶ月	4	0～5ヶ月											0～5ヶ月								
6～11ヶ月	21	6～11ヶ月	4	1		4	1	1		4			6～11ヶ月								1
1歳	46	1歳	10	5		18	1	1		8			1歳								
2歳	65	2歳		3	2	9		1		1		1	2歳								
3歳	58	3歳	2	1	4	9		1					3歳								
4歳	72	4歳	2		2	16	1	1					4歳								
5歳	73	5歳			4	9		2					5歳								1
6歳	65	6歳			5	4						1	6歳								
7歳	80	7歳			3	2	2	1					7歳								
8歳	80	8歳			1	5							8歳								
9歳	64	9歳			1	1							9歳								
10歳～14歳	160	10歳～14歳			3	7	1						10歳～14歳								
15歳～19歳	53	15歳～19歳				3							15歳～19歳								
20歳～29歳	46	20歳以上				14							20歳～29歳				1				
30歳～39歳	80												30歳～39歳		1						
40歳～49歳	69												40歳～49歳	1							
50歳～59歳	55												50歳～59歳								
60歳～69歳	66												60歳～69歳								
70歳～79歳	35												70歳以上								
80歳以上	33																				
合計	1,225	合計	18	10	25	101	6	8		13		2	合計		2		1				2
前期計	1,882	前期計	9	12	36	66	4	10	1	17			前期計		1						1
当期間/前	0.65	当期間/前	2	0.83	0.69	1.53	1.5	0.8		0.76	***	***	当期間/前	***	2	***	***	***	***	***	2
増減数	-657	増減数	9	-2	-11	35	2	-2	-1	-4		2	増減数		1		1				1

***は前期計が"0"のとき

