

# 佐賀県感染症発生動向調査週報・月報

平成30年第6週 平成30年2月5日(月)～平成30年2月11日(日)

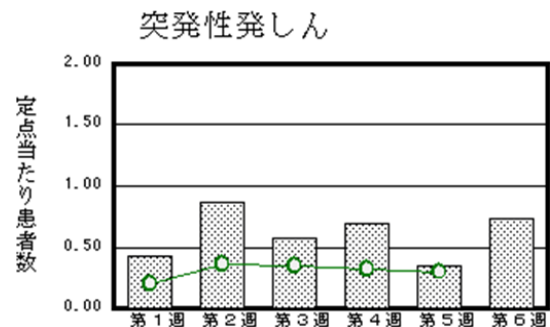
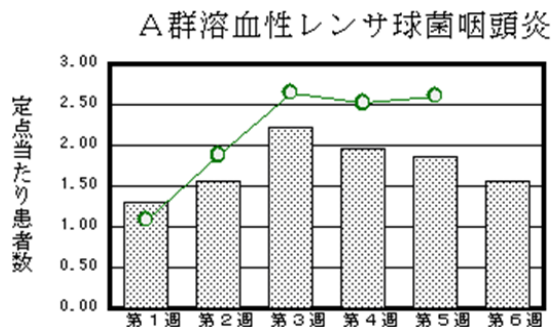
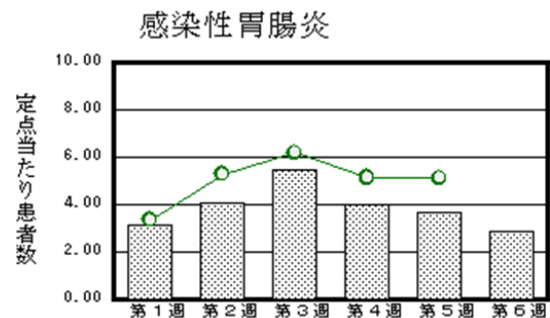
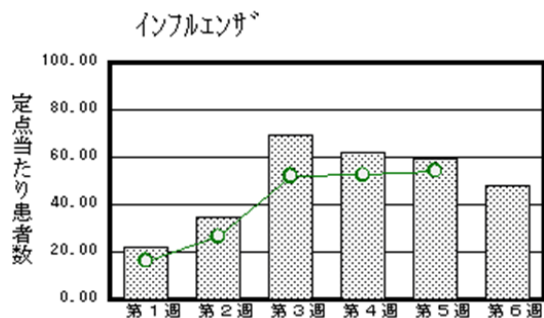
平成30年1月 平成30年1月1日(月)～平成30年1月31日(水)

<http://www.kansen.pref.saga.jp>

佐賀県感染症情報センター

## ◆注目疾患の動向

- 【報告数の多い疾患】①インフルエンザ<sup>\*</sup>(1,882名) ②感染性胃腸炎(66名) ③A群溶血性レンサ球菌咽頭炎(36名) ④突発性発しん(17名) ⑤咽頭結膜熱(12名)
- 【インフルエンザ】患者報告数は減少(2,321名→1,882名:A型447名\*、B型1,414名\*、A型+B型1名\*、型不明20名)し、定点当たりの患者報告数は48.26となりました。流行発生警報継続中です。手洗いや適度な湿度の保持、十分な休養やバランスのよい食事等を心がけ、感染予防に努めましょう。  
\*迅速検査キットによる
- 【感染性胃腸炎】患者報告数は減少(85名→66名)し、定点当たりの患者報告数は2.87となりました。手洗いや食材の十分な加熱等を心がけ、感染予防に努めましょう。



◎棒グラフは佐賀県、折れ線グラフは全国の数値を表しています。

※各疾患の動向グラフについては佐賀県感染症情報センターのホームページを御覧ください。

<http://www.kansen.pref.saga.jp>

## ◆全国版感染症週報(IDWR) 2018年第4週号(1月22日～1月28日)の要点

・ 発生動向総覧	<第4週>インフルエンザの定点当たり報告数は3週連続で増加し、過去5年間の同時期と比較してかなり多い/その他最新動向
・ 注目すべき感染症	<今週は該当記事はありません>
・ 感染症関連情報	病原体情報(速報記事)/海外感染症情報/その他
・ 速報	<今週は該当記事はありません>
・ 読者のコーナー	<今週は該当記事はありません>

※詳細は国立感染症研究所感染症疫学センターのホームページを御覧ください。

<http://www.nih.go.jp/niid/ja/from-idsc.html>

◆全数届出の感染症(佐賀県)

別紙参照

◆佐賀県感染症発生動向調査

[定点報告:五類感染症(週報分)]

平成30年第**6**週

平成30年2月5日(月)～平成30年2月11日(日)

定点種別 (定点数)	管轄保健福祉 事務所 病名	佐賀中部	鳥栖	唐津	伊万里	杵藤	計	前週	全国 (第5週)
		インフルエンザ (39)	490 37.69	204 40.80	503 71.86	229 45.80	456 50.67	1,882 48.26	2,321 59.51
小児科 (23)	RSウイルス感 染症			7 1.75	2 0.67		9 0.39	12 0.52	1,420 0.45
	咽頭結膜熱	3 0.38	4 1.33		4 1.33	1 0.20	12 0.52	18 0.78	984 0.31
	A群溶血性レン サ球菌咽頭炎	15 1.88	2 0.67	5 1.25		14 2.80	36 1.57	43 1.87	8,245 2.61
	感染性胃腸炎	16 2.00	12 4.00	4 1.00	7 2.33	27 5.40	66 2.87	85 3.70	16,159 5.11
	水痘	2 0.25				2 0.40	4 0.17	9 0.39	796 0.25
	手足口病			1 0.25	3 1.00	6 1.20	10 0.43	26 1.13	564 0.18
	伝染性紅斑			1 0.25			1 0.04		223 0.07
	突発性発しん	2 0.25	6 2.00	3 0.75	3 1.00	3 0.60	17 0.74	8 0.35	964 0.30
	ヘルパンギーナ								53 0.02
	流行性耳下腺炎							3 0.13	463 0.15
眼科 (4)	急性出血性結膜炎								11 0.02
	流行性角結膜炎			1 1.00			1 0.25	6 1.50	449 0.64
基幹 (6)	細菌性髄膜炎							1 0.17	14 0.03
	無菌性髄膜炎								6 0.01
	マイコプラズマ肺炎								71 0.15
	クラミジア肺炎 (オウム病を除く)								5 0.01
	感染性胃腸炎 (ロタウイルスに限る)					1 1.00	1 0.17	1 0.17	38 0.08

※インフルエンザは、小児科定点+内科定点。

※細字は定点当たり患者数

◆佐賀県感染症発生動向調査(定点報告:五類感染症)

平成30年第6週 平成30年2月5日(月)～平成30年2月11日(日)

インフルエンザ 定点	インフル エンザ(鳥 インフル エンザを 除く)	小児科 定点	RSウイル ス感染症	咽頭結膜 熱	A群溶血 性レンサ 球菌咽頭 炎	感染性胃 腸炎	水痘	手足口病	伝染性紅 斑	突発性発 しん	ヘルパン ギーナ	流行性耳 下腺炎	眼科・基幹 定点	急性出血 性結膜炎	流行性角 結膜炎	細菌性髄 膜炎	無菌性髄 膜炎	マイコプ ラズマ肺 炎	クラミジア 肺炎(オ ウム病を 除く)	感染性 胃腸炎 (ロタウイルス に限る)	
0～5ヶ月	8	0～5ヶ月	1										0～5ヶ月								
6～11ヶ月	22	6～11ヶ月	1	1	1	2		2		5			6～11ヶ月								
1歳	65	1歳	6	5	3	11		4		10			1歳								
2歳	80	2歳	1	4	2	8		4		2			2歳								1
3歳	98	3歳			6	4							3歳								
4歳	125	4歳			5	6	1						4歳								
5歳	132	5歳		1	5	10	1						5歳								
6歳	144	6歳			6	6	1						6歳								
7歳	109	7歳		1	1	3							7歳								
8歳	126	8歳			2	3	1						8歳								
9歳	110	9歳			2	2			1				9歳								
10歳～14歳	305	10歳～14歳			2	6							10歳～14歳								
15歳～19歳	84	15歳～19歳				3							15歳～19歳		1						
20歳～29歳	62	20歳以上			1	2							20歳～29歳								
30歳～39歳	92												30歳～39歳								
40歳～49歳	79												40歳～49歳								
50歳～59歳	75												50歳～59歳								
60歳～69歳	83												60歳～69歳								
70歳～79歳	49												70歳以上								
80歳以上	34																				
合計	1,882	合計	9	12	36	66	4	10	1	17			合計		1						1
前期計	2,321	前期計	12	18	43	85	9	26		8		3	前期計		6	1					1
当期間/前	0.81	当期間/前	0.75	0.67	0.84	0.78	0.44	0.38	***	2.13	***		当期間/前	***	0.17		***	***	***	***	1
増減数	-439	増減数	-3	-6	-7	-19	-5	-16	1	9		-3	増減数		-5	-1					

\*\*\*は前期計が"0"のとき



## ◆全数届出の感染症(佐賀県) 平成30年第6週 平成30年2月5日(月)～平成30年2月11日(日)

疾病名		結核 (二類感染症)	
患者 (管轄保健福祉事務所)		1名:70歳代男性 (佐賀中部)	1名:80歳代男性 (伊万里)
感染原因・感染経路		不明	
無症状病原体保有者		0名	
平成30年届出累計		15名(今週2名)	
平成29年	同期累計	9名	
	届出累計	130名	

疾病名		カルバペネム耐性腸内細菌科細菌感染症 (五類感染症)	百日咳*1 (五類感染症)
患者 (管轄保健福祉事務所)		1名:70歳代男性 (一)	1名:30歳代女性 (一)
感染原因・感染経路		不明	不明
平成30年届出累計		1名(今週1名)	1名(今週1名)
平成29年	同期累計	2名	
	届出累計	7名	

\*1 平成30年1月1日から全数把握疾患となったため累計データはありません。

◆佐賀県感染症発生動向調査(定点報告:五類感染症月報分)

平成30年1月

[患者数:人]

	S T D 定 点 数	性器クラミジア 感染症		性器ヘルペス ウイルス感染症		尖圭コンジロー マ		淋菌感染症		合計		基 幹 定 点 数	メチシ リン耐 性黄色 ブドウ 球菌感 染症	ペニシ リン耐 性肺炎 球菌感 染症	薬剤耐 性緑膿 菌感 染症	合計
		男	女	男	女	男	女	男	女	男	女					
佐賀中部	3	7	1	4	3	2		7		20	4	2				
鳥栖	1	1						2		3		1				
唐津	1		1		2							3				
伊万里	1	1						2		3		1				
杵藤	1						1				1	1				
合計	7	9	2	4	5	2	1	11		26	8	6	24	6	1	31
前期計		8	8	2	1	3		6	2	19	11		20	3		23
当期間/前期		1.13	0.25	2	5	0.67	***	1.83		1.37	0.73		1.2	2	***	1.35
増減数		1	-6	2	4	-1	1	5	-2	7	-3		4	3	1	8

[定点当たり患者数:人/定点]

	S T D 定 点 数	性器クラミジア 感染症		性器ヘルペス ウイルス感染症		尖圭コンジロー マ		淋菌感染症		合計		基 幹 定 点 数	メチシ リン耐 性黄色 ブドウ 球菌感 染症	ペニシ リン耐 性肺炎 球菌感 染症	薬剤耐 性緑膿 菌感 染症	合計
		男	女	男	女	男	女	男	女	男	女					
佐賀中部	3	2.33	0.33	1.33	1	0.67		2.33		6.67	1.33	2				
鳥栖	1	1						2		3		1				
唐津	1		1		2							3				
伊万里	1	1						2		3		1				
杵藤	1						1				1	1				
合計	7	1.29	0.29	0.57	0.71	0.29	0.14	1.57		3.71	1.14	6	4	1	0.17	5.17
全国前月	987	0.99	1.04	0.28	0.46	0.25	0.15	0.51	0.12	2.03	1.77	475	2.83	0.34	0.02	3.19

[年齢階層別患者数:人]

	S T D	性器クラミジア 感染症		性器ヘルペス ウイルス感染症		尖圭コンジロー マ		淋菌感染症		合計		基 幹	メチシ リン耐 性黄色 ブドウ 球菌感 染症	ペニシ リン耐 性肺炎 球菌感 染症	薬剤耐 性緑膿 菌感 染症	合計
		男	女	男	女	男	女	男	女	男	女					
0歳																
1歳～4歳																
5歳～9歳																
10歳～14歳																
15歳～19歳		1						2		3						
20歳～24歳		2	2			1	1	2		5	3					
25歳～29歳		1			1			1		2	1					
30歳～34歳		3			2			1		4	2					
35歳～39歳					1	1		4		5	1					
40歳～44歳				2						2					1	1
45歳～49歳		2								2				1		1
50歳～54歳					1						1		1			1
55歳～59歳				1						1			1			1
60歳～64歳													6			6
65歳～69歳																
70歳以上				1				1		2			16	5		21
合計		9	2	4	5	2	1	11		26	8		24	6	1	31
前期計		8	8	2	1	3		6	2	19	11		20	3		23
当期間/前期		1.13	0.25	2	5	0.67	***	1.83		1.37	0.73		1.2	2	***	1.35
増減数		1	-6	2	4	-1	1	5	-2	7	-3		4	3	1	8

\*\*\*は前期計が"0"のとき