

佐賀県感染症発生動向調査週報

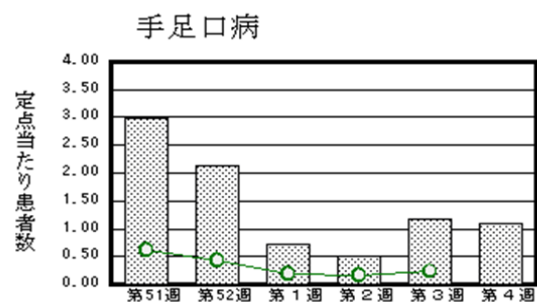
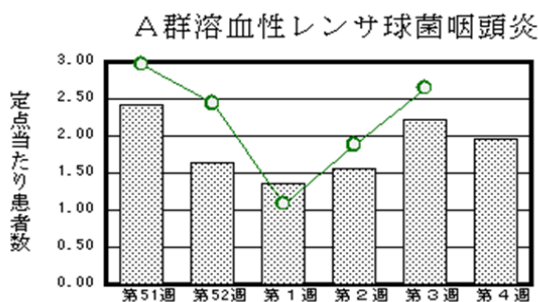
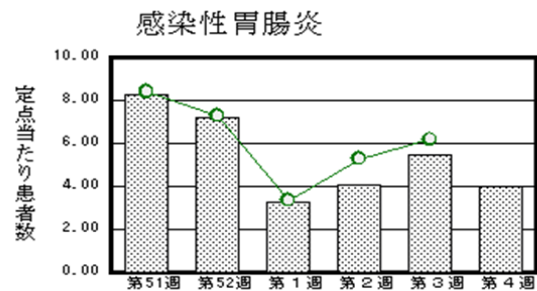
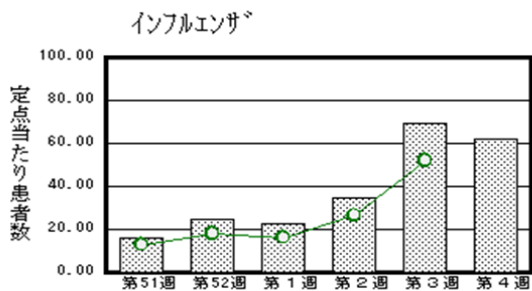
平成30年第4週 平成30年1月22日(月)～平成30年1月28日(日)

<http://www.kansen.pref.saga.jp>

佐賀県感染症情報センター

◆注目疾患の動向

- 【報告数の多い疾患】①インフルエンザ(2,417名) ②感染性胃腸炎(92名) ③A群溶血性レンサ球菌咽頭炎(45名) ④手足口病(25名) ⑤RSウイルス感染症(17名)
- 【インフルエンザ】患者報告数は減少(2,716名→2,417名:A型804名*、B型1,573名*、A型+B型2名*、型不明38名)し、定点当たりの患者報告数は61.97となりました。流行発生警報継続中です。手洗いや適度な湿度の保持、十分な休養やバランスのよい食事等を心がけ、感染予防に努めましょう。
*迅速検査キットによる
- 【感染性胃腸炎】患者報告数は減少(126名→92名)し、定点当たりの患者報告数は4.00となりました。手洗いや食材の十分な加熱等を心がけ、感染予防に努めましょう。



◎棒グラフは佐賀県、折れ線グラフは全国の数値を表しています。

※各疾患の動向グラフについては佐賀県感染症情報センターのホームページを御覧ください。

<http://www.kansen.pref.saga.jp>

◆全国版感染症週報(IDWR) 2018年第2週号(1月8日～1月14日)の要点

・ 発生動向総覧	<第2週>インフルエンザの定点当たり報告数は増加し、過去5年間の同時期と比較してやや多い/その他最新動向 <12月>性感染症・薬剤耐性菌感染症について
・ 注目すべき感染症	<今週は該当記事はありません>
・ 感染症関連情報	病原体情報/海外感染症情報
・ 速報	<今週は該当記事はありません>
・ 読者のコーナー	<今週は該当記事はありません>

※詳細は国立感染症研究所感染症疫学センターのホームページを御覧ください。

<http://www.nih.go.jp/niid/ja/from-idsc.html>

◆全数届出の感染症(佐賀県)

疾病名	結核 (二類感染症)	
患者 (管轄保健福祉事務所)	2名*1:40歳代男性 60歳代男性 (鳥栖)	1名:90歳代女性 (杵藤)
感染原因・感染経路	不明	
無症状病原体保有者	0名	
平成30年届出累計	8名(今週3名)	
平成29年	同期累計	6名
	届出累計	130名*2

*1 届出の各患者間に関連性はありません。

*2 第41週に届出のあった1名が除外されたため、累計が減っています。

◆佐賀県感染症発生動向調査

[定点報告:五類感染症(週報分)]

平成30年第4週

平成30年1月22日(月)～平成30年1月28日(日)

定点種別 (定点数)	管轄保健福祉 事務所 病名	佐賀中部	鳥栖	唐津	伊万里	杵藤	計	前週	全国 (第3週)
		インフルエンザ (39)	インフルエンザ (鳥インフルエンザを除く)	615 47.31	325 65.00	611 87.29	311 62.20	555 61.67	2,417 61.97
小児科 (23)	RSウイルス感染症	1 0.13	6 2.00	9 2.25		1 0.20	17 0.74	9 0.39	1,489 0.47
	咽頭結膜熱		9 3.00		4 1.33	1 0.20	14 0.61	11 0.48	959 0.30
	A群溶血性レンサ球菌咽頭炎	19 2.38	7 2.33	4 1.00	3 1.00	12 2.40	45 1.96	51 2.22	8,383 2.65
	感染性胃腸炎	17 2.13	42 14.00	5 1.25	9 3.00	19 3.80	92 4.00	126 5.48	19,508 6.18
	水痘	1 0.13					1 0.04	9 0.39	887 0.28
	手足口病	3 0.38	7 2.33	4 1.00	3 1.00	8 1.60	25 1.09	27 1.17	741 0.23
	伝染性紅斑	3 0.38					3 0.13		310 0.10
	突発性発しん	2 0.25	8 2.67	3 0.75	2 0.67	1 0.20	16 0.70	13 0.57	1,102 0.35
	ヘルパンギーナ								79 0.03
眼科 (4)	急性出血性結膜炎								5 0.01
	流行性角結膜炎	1 0.50		4 4.00			5 1.25	6 1.50	508 0.73
基幹 (6)	細菌性髄膜炎								7 0.01
	無菌性髄膜炎								13 0.03
	マイコプラズマ肺炎	1 0.50					1 0.17		121 0.25
	クラミジア肺炎 (オウム病を除く)								5 0.01
	感染性胃腸炎 (ロタウイルスに限る)								22 0.05

※インフルエンザは、小児科定点+内科定点。

※細字は定点当たり患者数

◆佐賀県感染症発生動向調査(定点報告:五類感染症)

平成30年第4週 平成30年1月22日(月)～平成30年1月28日(日)

インフルエンザ 定点	インフル エンザ(鳥イ ンフルエン ザを除く)	小児科 定点	RSウイル ス感染症	咽頭結膜 熱	A群溶血 性レンサ 球菌咽頭 炎	感染性胃 腸炎	水痘	手足口病	伝染性紅 斑	突発性発 しん	ヘルパン ギーナ	流行性耳 下腺炎	眼科・基幹 定点	急性出血 性結膜炎	流行性角 結膜炎	細菌性髄 膜炎	無菌性髄 膜炎	マイコプ ラズマ肺 炎	クラミジア 肺炎(オ ウム病を 除く)	感染性 胃腸炎 (ロタウイルス に限る)
0～5ヶ月	4	0～5ヶ月	1							1			0～5ヶ月							
6～11ヶ月	16	6～11ヶ月	4	4		4		2		7			6～11ヶ月							
1歳	70	1歳	8	2	2	15		8		6			1歳		1					
2歳	104	2歳	2	3	3	8		7	1	2			2歳							
3歳	102	3歳	2	4	5	11		2	1				3歳							
4歳	163	4歳		1	7	9	1	1					4歳		1					
5歳	200	5歳			7	9		1	1			1	5歳							
6歳	206	6歳			8	3		3					6歳							
7歳	169	7歳			5	4							7歳							
8歳	137	8歳			1	4							8歳							
9歳	139	9歳			5	4							9歳					1		
10歳～14歳	425	10歳～14歳			2	7		1					10歳～14歳							
15歳～19歳	127	15歳～19歳				1							15歳～19歳							
20歳～29歳	49	20歳以上				13							20歳～29歳							
30歳～39歳	123												30歳～39歳		3					
40歳～49歳	129												40歳～49歳							
50歳～59歳	69												50歳～59歳							
60歳～69歳	93												60歳～69歳							
70歳～79歳	53												70歳以上							
80歳以上	39																			
合計	2,417	合計	17	14	45	92	1	25	3	16		1	合計		5			1		
前期計	2,716	前期計	9	11	51	126	9	27		13			前期計		6					
当期間/前	0.89	当期間/前	1.89	1.27	0.88	0.73	0.11	0.93	***	1.23	***	***	当期間/前	***	0.83	***	***	***	***	***
増減数	-299	増減数	8	3	-6	-34	-8	-2	3	3		1	増減数		-1			1		

***は前期計が"0"のとき

