

# 佐賀県感染症発生動向調査週報

平成30年第3週 平成30年1月15日(月)～平成30年1月21日(日)

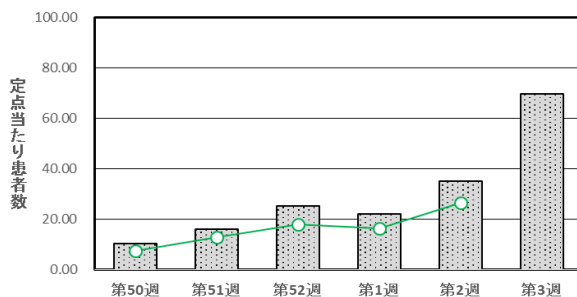
<http://www.kansen.pref.saga.jp>

佐賀県感染症情報センター

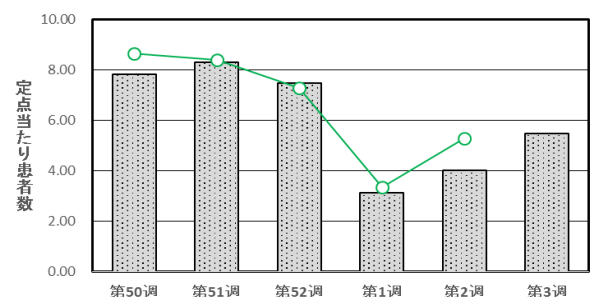
## ◆注目疾患の動向

- 【報告数の多い疾患】 ①インフルエンザ(2,716名) ②感染性胃腸炎(126名) ③A群溶血性レンサ球菌咽頭炎(51名) ④手足口病(27名) ⑤突発性発しん(13名)
- 【インフルエンザ】患者報告数は増加(1,364名→2,716名:A型919名\*、B型1,754名\*、A型+B型1名\*、型不明42名)し、定点当たりの患者報告数は69.64となりました。流行発生警報は継続中です。手洗いや適度な湿度の保持、十分な休養やバランスのよい食事等を心がけ、感染予防に努めましょう。  
\*迅速検査キットによる
- 【感染性胃腸炎】患者報告数は増加(93名→126名)し、定点当たりの患者報告数は5.48となりました。手洗いや食材の十分な加熱等を心がけ、感染予防に努めましょう。

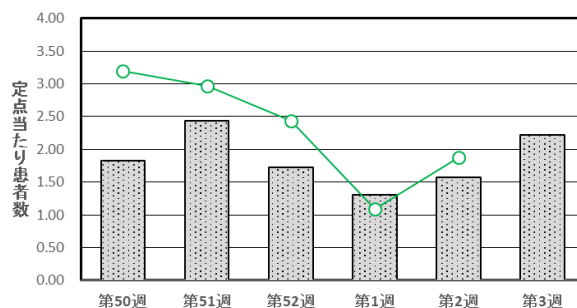
インフルエンザ



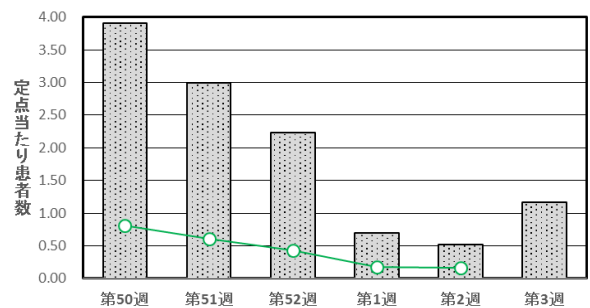
感染性胃腸炎



A群溶血性レンサ球菌咽頭炎



手足口病



◎棒グラフは佐賀県、折れ線グラフは全国の数値を表しています。

※各疾患の動向グラフについては佐賀県感染症情報センターのホームページを御覧ください。

<http://www.kansen.pref.saga.jp>

## ◆全国版感染症週報(IDWR) 2018年第1週号(1月1日～1月7日)の要点

|            |   |
|------------|---|
| ・ 発生動向総覧   | <第1週>咽頭結膜熱の定点当たり報告数は3週連続で減少した / その他最新動向 |
| ・ 注目すべき感染症 | <今週は該当記事はありません>                         |
| ・ 感染症関連情報  | 病原体情報 / 海外感染症情報                         |
| ・ 速報       | <今週は該当記事はありません>                         |
| ・ 読者のコーナー  | <今週は該当記事はありません>                         |

※詳細は国立感染症研究所感染症疫学センターのホームページを御覧ください。

<http://www.nih.go.jp/niid/ja/from-idsc.html>

# 佐賀県感染症発生動向調査週報

http://www.kansen.pref.saga.jp

佐賀県感染症情報センター

## ◆全数届出の感染症(佐賀県)

|                   |               |                    |
|-------------------|---------------|--------------------|
| 疾病名               | 結核<br>(二類感染症) | 水痘(入院例)<br>(五類感染症) |
| 患者<br>(管轄保健福祉事務所) |               | 1名:80歳代女性<br>(一)   |
| 感染原因・感染経路         | 不明            | 不明                 |
| 無症状病原体保有者         | 1名            |                    |
| 平成30年届出累計         | 5名(今週1名)      | 2名(今週1名)           |
| 平成29年             | 同期累計          | 5名                 |
|                   | 届出累計          | 131名*              |

\* 第47週に届出のあった1名が除外されたため、累計が減っています。

## ◆佐賀県感染症発生動向調査

[定点報告:五類感染症(週報分)]

平成30年第**3**週

平成30年1月15日(月)～平成30年1月21日(日)

| 定点種別<br>(定点数) | 管轄保健福祉<br>事務所<br>病名   | 佐賀中部            | 鳥栖        | 唐津        | 伊万里       | 杵藤        | 計         | 前週          | 全国<br>(第2週) |
|---------------|-----------------------|-----------------|-----------|-----------|-----------|-----------|-----------|-------------|-------------|
|               |                       | インフルエンザ<br>(39) | 748 57.54 | 375 75.00 | 508 72.57 | 379 75.80 | 706 78.44 | 2,716 69.64 | 1,364 34.97 |
| 小児科<br>(23)   | RSウイルス感染症             | 1 0.13          | 3 1.00    | 5 1.25    |           |           | 9 0.39    | 9 0.39      | 1,413 0.45  |
|               | 咽頭結膜熱                 |                 | 6 2.00    | 3 0.75    | 2 0.67    |           | 11 0.48   | 15 0.65     | 1,039 0.33  |
|               | A群溶血性レンサ球菌咽頭炎         | 19 2.38         | 6 2.00    | 9 2.25    | 1 0.33    | 16 3.20   | 51 2.22   | 36 1.57     | 5,938 1.88  |
|               | 感染性胃腸炎                | 51 6.38         | 28 9.33   | 14 3.50   | 2 0.67    | 31 6.20   | 126 5.48  | 93 4.04     | 16,688 5.29 |
|               | 水痘                    | 1 0.13          | 2 0.67    | 2 0.50    | 2 0.67    | 2 0.40    | 9 0.39    | 7 0.30      | 1,204 0.38  |
|               | 手足口病                  | 7 0.88          | 2 0.67    | 1 0.25    | 2 0.67    | 15 3.00   | 27 1.17   | 12 0.52     | 520 0.16    |
|               | 伝染性紅斑                 |                 |           |           |           |           |           |             | 267 0.08    |
|               | 突発性発しん                | 3 0.38          | 2 0.67    | 3 0.75    | 3 1.00    | 2 0.40    | 13 0.57   | 20 0.87     | 1,149 0.36  |
|               | ヘルパンギーナ               |                 |           |           |           |           |           | 1 0.04      | 53 0.02     |
|               | 流行性耳下腺炎               |                 |           |           |           |           | 1 0.04    | 686 0.22    |             |
| 眼科<br>(4)     | 急性出血性結膜炎              |                 |           |           |           |           |           |             | 9 0.01      |
|               | 流行性角結膜炎               | 4 2.00          |           | 2 2.00    |           |           | 6 1.50    | 6 1.50      | 568 0.82    |
| 基幹<br>(6)     | 細菌性髄膜炎                |                 |           |           |           |           |           |             | 9 0.02      |
|               | 無菌性髄膜炎                |                 |           |           |           |           |           |             | 16 0.03     |
|               | マイコプラズマ肺炎             |                 |           |           |           |           |           | 1 0.17      | 114 0.24    |
|               | クラミジア肺炎<br>(オウム病を除く)  |                 |           |           |           |           |           |             | 4 0.01      |
|               | 感染性胃腸炎<br>(ロタウイルスに限る) |                 |           |           |           |           |           |             | 23 0.05     |

※インフルエンザは、小児科定点+内科定点。

※細字は定点当たり患者数

◆佐賀県感染症発生動向調査(定点報告:五類感染症)

平成30年第3週 平成30年1月15日(月)～平成30年1月21日(日)

| インフルエンザ<br>定点 | インフルエンザ(鳥インフルエンザを除く) | 小児科<br>定点 | RSウイルス感染症 | 咽頭結膜熱 | A群溶血性レンサ球菌咽頭炎 | 感染性胃腸炎 | 水痘   | 手足口病 | 伝染性紅斑 | 突発性発しん | ヘルパンギーナ | 流行性耳下腺炎 | 眼科・基幹<br>定点 | 急性出血性結膜炎 | 流行性角結膜炎 | 細菌性髄膜炎 | 無菌性髄膜炎 | マイコプラズマ肺炎 | クラミジア肺炎(オウム病を除く) | 感染性胃腸炎(ロタウイルスに限る) |  |
|---------------|----------------------|-----------|-----------|-------|---------------|--------|------|------|-------|--------|---------|---------|-------------|----------|---------|--------|--------|-----------|------------------|-------------------|--|
| 0～5ヶ月         | 6                    | 0～5ヶ月     | 2         |       |               |        |      |      |       | 1      |         |         | 0～5ヶ月       |          |         |        |        |           |                  |                   |  |
| 6～11ヶ月        | 26                   | 6～11ヶ月    | 2         | 2     |               | 11     | 2    |      |       | 5      |         |         | 6～11ヶ月      |          |         |        |        |           |                  |                   |  |
| 1歳            | 77                   | 1歳        | 4         | 3     | 1             | 24     | 1    | 11   |       | 4      |         |         | 1歳          |          |         |        |        |           |                  |                   |  |
| 2歳            | 90                   | 2歳        |           | 2     | 4             | 13     | 1    | 7    |       | 3      |         |         | 2歳          |          |         |        |        |           |                  |                   |  |
| 3歳            | 115                  | 3歳        | 1         | 2     | 2             | 11     |      | 5    |       |        |         |         | 3歳          |          |         |        |        |           |                  |                   |  |
| 4歳            | 167                  | 4歳        |           | 1     | 10            | 12     | 2    | 2    |       |        |         |         | 4歳          |          |         |        |        |           |                  |                   |  |
| 5歳            | 190                  | 5歳        |           | 1     | 8             | 9      |      | 1    |       |        |         |         | 5歳          |          |         |        |        |           |                  |                   |  |
| 6歳            | 206                  | 6歳        |           |       | 10            | 4      |      |      |       |        |         |         | 6歳          |          |         |        |        |           |                  |                   |  |
| 7歳            | 190                  | 7歳        |           |       | 4             | 4      |      | 1    |       |        |         |         | 7歳          |          |         |        |        |           |                  |                   |  |
| 8歳            | 152                  | 8歳        |           |       | 4             | 4      |      |      |       |        |         |         | 8歳          |          |         |        |        |           |                  |                   |  |
| 9歳            | 163                  | 9歳        |           |       | 1             | 5      | 2    |      |       |        |         |         | 9歳          |          |         |        |        |           |                  |                   |  |
| 10歳～14歳       | 473                  | 10歳～14歳   |           |       | 6             | 13     | 1    |      |       |        |         |         | 10歳～14歳     |          |         |        |        |           |                  |                   |  |
| 15歳～19歳       | 156                  | 15歳～19歳   |           |       |               | 2      |      |      |       |        |         |         | 15歳～19歳     |          | 1       |        |        |           |                  |                   |  |
| 20歳～29歳       | 72                   | 20歳以上     |           |       | 1             | 14     |      |      |       |        |         |         | 20歳～29歳     |          | 1       |        |        |           |                  |                   |  |
| 30歳～39歳       | 129                  |           |           |       |               |        |      |      |       |        |         |         | 30歳～39歳     |          |         |        |        |           |                  |                   |  |
| 40歳～49歳       | 162                  |           |           |       |               |        |      |      |       |        |         |         | 40歳～49歳     |          | 1       |        |        |           |                  |                   |  |
| 50歳～59歳       | 133                  |           |           |       |               |        |      |      |       |        |         |         | 50歳～59歳     |          | 2       |        |        |           |                  |                   |  |
| 60歳～69歳       | 104                  |           |           |       |               |        |      |      |       |        |         |         | 60歳～69歳     |          |         |        |        |           |                  |                   |  |
| 70歳～79歳       | 59                   |           |           |       |               |        |      |      |       |        |         |         | 70歳以上       |          | 1       |        |        |           |                  |                   |  |
| 80歳以上         | 46                   |           |           |       |               |        |      |      |       |        |         |         |             |          |         |        |        |           |                  |                   |  |
| 合計            | 2,716                | 合計        | 9         | 11    | 51            | 126    | 9    | 27   |       | 13     |         |         | 合計          |          | 6       |        |        |           |                  |                   |  |
| 前期計           | 1,364                | 前期計       | 9         | 15    | 36            | 93     | 7    | 12   |       | 20     | 1       | 1       | 前期計         |          | 6       |        |        |           | 1                |                   |  |
| 当期間/前         | 1.99                 | 当期間/前     | 1         | 0.73  | 1.42          | 1.35   | 1.29 | 2.25 | ***   | 0.65   |         |         | 当期間/前       | ***      | 1       | ***    | ***    |           | ***              | ***               |  |
| 増減数           | 1,352                | 増減数       |           | -4    | 15            | 33     | 2    | 15   |       | -7     | -1      | -1      | 増減数         |          |         |        |        |           | -1               |                   |  |

\*\*\*は前期計が“0”のとき

