

# 佐賀県感染症発生動向調査週報

平成30年第1週 平成30年1月1日(月)～平成30年1月7日(日)

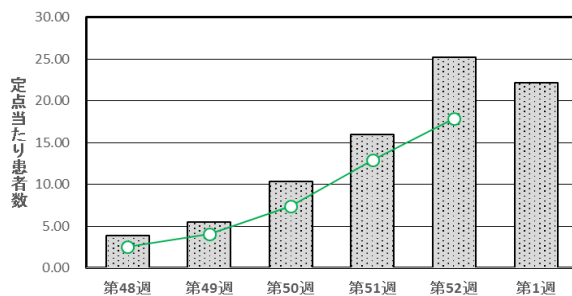
<http://www.kansen.pref.saga.jp>

佐賀県感染症情報センター

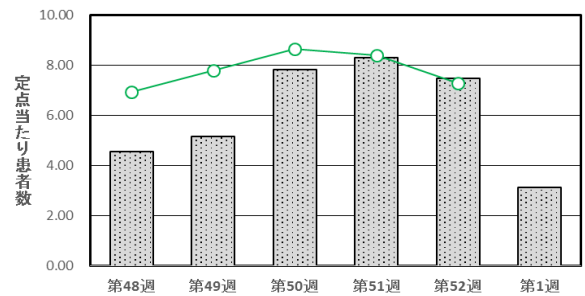
## ◆注目疾患の動向

- 【報告数の多い疾患】①インフルエンザ\*(863名) ②感染性胃腸炎(72名) ③A群溶血性レンサ球菌咽頭炎(30名) ④手足口病(16名) ⑤RSウイルス感染症(15名)
- 【インフルエンザ】患者報告数は減少(958名→863名:A型399名\*、B型436名\*、型不明28名)し、定点当たりの患者報告数は22.13となりました。流行発生注意報継続中です。手洗いや適度な湿度の保持、十分な休養やバランスのよい食事等を心がけ、感染予防に努めましょう。  
\*迅速検査キットによる
- 【感染性胃腸炎】患者報告数は減少(165名→72名)し、定点当たりの患者報告数は3.13となりました。手洗いや食材の十分な加熱等を心がけ、感染予防に努めましょう。

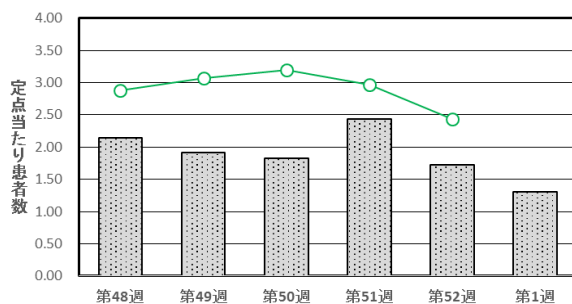
インフルエンザ



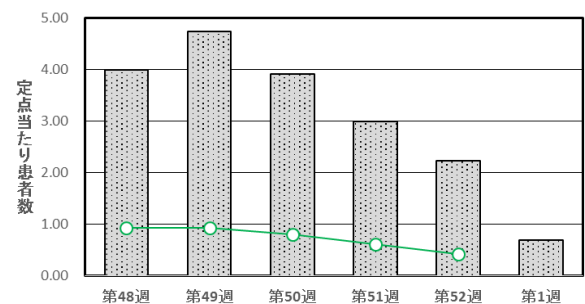
感染性胃腸炎



A群溶血性レンサ球菌咽頭炎



手足口病



◎棒グラフは佐賀県、折れ線グラフは全国の数値を表しています。

※各疾患の動向グラフについては佐賀県感染症情報センターのホームページを御覧ください。  
<http://www.kansen.pref.saga.jp>

## ◆全国版感染症週報(IDWR)

2017年第51・52週(第51・52合併号)の発行予定は2018年1月15日(月)です。

※詳細は国立感染症研究所感染症疫学センターのホームページを御覧ください。  
<http://www.nih.go.jp/niid/ja/from-idsc.html>

## ◆全数届出の感染症(佐賀県)

今週の届出はありませんでした

## ◆佐賀県感染症発生動向調査

〔定点報告:五類感染症(週報分)〕

平成30年第1週

平成30年1月1日(月)～平成30年1月7日(日)

定点種別 (定点数)	管轄保健福祉 事務所 病名	佐賀中部	鳥栖	唐津	伊万里	杵藤	計	前週	全国 (第52週)
		インフルエンザ (39)	168 12.92	132 26.40	96 13.71	135 27.00	332 36.89	863 22.13	958 25.21
小児科 (23)	RSウイルス感 染症	3 0.38	2 0.67	7 1.75		3 0.60	15 0.65	10 0.45	2,132 0.70
	咽頭結膜熱	3 0.38	1 0.33	4 1.00	3 1.00	3 0.60	14 0.61	16 0.73	1,919 0.63
	A群溶血性レン サ球菌咽頭炎	12 1.50	7 2.33	6 1.50	2 0.67	3 0.60	30 1.30	38 1.73	7,460 2.44
	感染性胃腸炎	10 1.25	25 8.33	6 1.50	7 2.33	24 4.80	72 3.13	165 7.50	22,316 7.29
	水痘	3 0.38		1 0.25	1 0.33	1 0.20	6 0.26	6 0.27	1,510 0.49
	手足口病	1 0.13	2 0.67		3 1.00	10 2.00	16 0.70	49 2.23	1,312 0.43
	伝染性紅斑								204 0.07
	突発性発しん	3 0.38	5 1.67		1 0.33	1 0.20	10 0.43	16 0.73	996 0.33
	ヘルパンギーナ								135 0.04
	流行性耳下腺炎					1 0.20	1 0.04	2 0.09	696 0.23
眼科 (4)	急性出血性結膜炎								9 0.01
	流行性角結膜炎							4 1.00	505 0.75
基幹 (6)	細菌性髄膜炎	1 0.50					1 0.17	1 0.17	9 0.02
	無菌性髄膜炎								11 0.02
	マイコプラズマ肺炎	1 0.50					1 0.17	3 0.50	165 0.35
	クラミジア肺炎 (オウム病を除く)								5 0.01
	感染性胃腸炎 (ロタウイルスに限る)							1 0.17	25 0.05

※インフルエンザは、小児科定点+内科定点。

※細字は定点当たり患者数

◆佐賀県感染症発生動向調査(定点報告:五類感染症)

平成30年第1週 平成30年1月1日(月)～平成30年1月7日(日)

インフルエンザ 定点	インフル エンザ(鳥イ ンフルエン ザを除く)	小児科 定点	RSウイル ス感染症	咽頭結膜 熱	A群溶血 性レンサ 球菌咽頭 炎	感染性胃 腸炎	水痘	手足口病	伝染性紅 斑	突発性発 しん	ヘルパン ギーナ	流行性耳 下腺炎	眼科・基幹 定点	急性出血 性結膜炎	流行性角 結膜炎	細菌性髄 膜炎	無菌性髄 膜炎	マイコプ ラズマ肺 炎	クラミジア 肺炎(オ ウム病を 除く)	感染性 胃腸炎 (ロタウイルス に限る)	
0～5ヶ月	2	0～5ヶ月	5										0～5ヶ月								
6～11ヶ月	10	6～11ヶ月	5	1		3				2			6～11ヶ月								
1歳	27	1歳	3	9	3	14		7		8			1歳								
2歳	29	2歳	1		1	6		2					2歳								
3歳	27	3歳	1	1	7	10		2					3歳								
4歳	30	4歳		1	1	5	1	4					4歳					1			
5歳	52	5歳		2	3	3	1	1					5歳								
6歳	21	6歳			5	2	1						6歳								
7歳	24	7歳			3	5	1						7歳								
8歳	28	8歳			2	3	1						8歳								
9歳	21	9歳				1	1					1	9歳								
10歳～14歳	99	10歳～14歳			1	6							10歳～14歳								
15歳～19歳	60	15歳～19歳				3							15歳～19歳								
20歳～29歳	82	20歳以上			4	11							20歳～29歳								
30歳～39歳	80												30歳～39歳								
40歳～49歳	76												40歳～49歳								
50歳～59歳	93												50歳～59歳			1					
60歳～69歳	53												60歳～69歳								
70歳～79歳	25												70歳以上								
80歳以上	24																				
合計	863	合計	15	14	30	72	6	16		10		1	合計			1		1			
前期計	958	前期計	10	16	38	165	6	49		16		2	前期計		4	1		3			1
当期間/前	0.90	当期間/前	1.5	0.88	0.79	0.44	1	0.33	***	0.63	***	0.5	当期間/前	***		1	***	0.33	***		
増減数	-95	増減数	5	-2	-8	-93		-33		-6		-1	増減数		-4			-2			-1

\*\*\*は前期計が"0"のとき

