

佐賀県感染症発生動向調査週報・月報

平成29年第45週 平成29年11月6日(月)～平成29年11月12日(日)

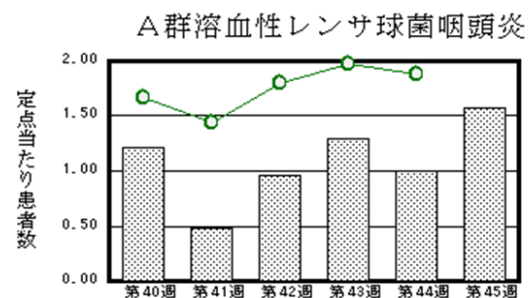
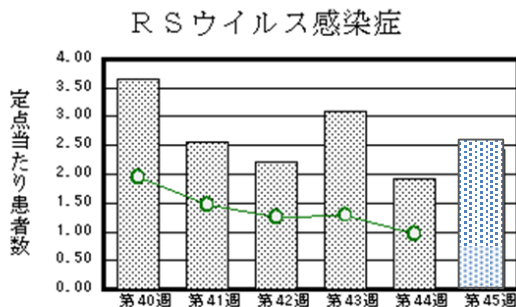
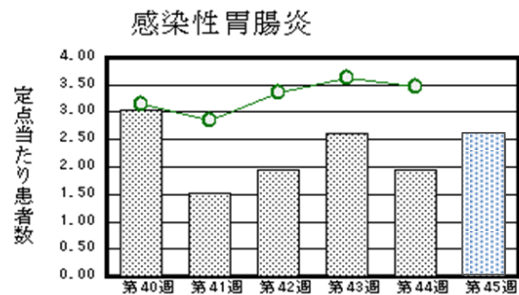
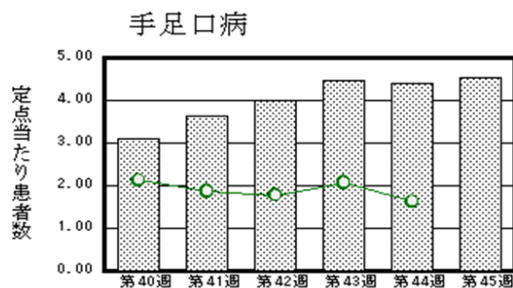
平成29年10月 平成29年10月1日(日)～平成29年10月31日(火)

<http://www.kansen.pref.saga.jp>

佐賀県感染症情報センター

◆注目疾患の動向

- 【報告数の多い疾患】①手足口病(104名) ②感染性胃腸炎(58名) ③RSウイルス感染症(56名) ④A群溶血性レンサ球菌咽頭炎(36名) ⑤咽頭結膜熱(17名)
- 【手足口病】患者報告数は横ばい(101名→104名)で、定点当たりの患者報告数は4.73となりました。流行発生警報は継続中です。タオルの共用を避け、手洗いの励行で感染予防に努めましょう。詳しくは佐賀県感染症情報センターのホームページを御覧ください。
<http://kansen.pref.saga.jp/kakotopics/kakotopics/teasikutibyyou/topicst.html>
- 【RSウイルス感染症】患者報告数は増加(44名→56名)し、定点当たりの患者報告数は2.55となりました。手洗いの励行で感染予防に努めましょう。詳しくは佐賀県感染症情報センターのホームページを御覧ください。
<http://kansen.pref.saga.jp/kakotopics/kakotopics/RSvirus1009/index.html>



※棒グラフは佐賀県、折れ線グラフは全国の数値を表しています。

◎各疾患の動向グラフについては佐賀県感染症情報センターのホームページを御覧ください。 <http://www.kansen.pref.saga.jp>

◆全国版感染症週報(IDWR) 2017年第43週号(10月23日～10月29日)の要点

・ 発生動向総覧	<第43週>咽頭結膜熱の定点当たり報告数は2週連続で増加し、過去5年間の同時期と比較してかなり多い/その他最新動向
・ 注目すべき感染症	<今週は該当記事はありません>
・ 感染症関連情報	病原体情報/海外感染症情報
・ 速報	<今週は該当記事はありません>
・ 読者のコーナー	<今週は該当記事はありません>

※詳細は国立感染症研究所感染症疫学センターのホームページを御覧ください。

<http://www.nih.go.jp/niid/ja/from-idsc.html>

佐賀県感染症発生動向調査週報

http://www.kansen.pref.saga.jp

佐賀県感染症情報センター

◆全数届出の感染症(佐賀県)

疾病名	つつが虫病 (四類感染症)	侵襲性肺炎球菌感染症 (五類感染症)	梅毒 (五類感染症)
患者 (管轄保健福祉事務所)	1名:70歳代男性 (佐賀中部)	1名 *1:60歳代男性 (一)	
感染原因・感染経路	動物・蚊・昆虫等からの感染	不明	性的接触(異性間)
無症状病原体保有者	0名		1名 *2
平成29年届出累計	2名(今週1名)	12名(今週1名)	15名(今週1名)
平成28年	同期累計	6名	9名
	届出累計	9名	14名

*1 診断週は第44週です。

*2 診断週は第2週です。

◆佐賀県感染症発生動向調査

[定点報告:五類感染症(週報分)]

平成29年第**45**週

平成29年11月6日(月)～平成29年11月12日(日)

定点種別 (定点数)	管轄保健福祉 事務所 病名	佐賀中部	鳥栖	唐津	伊万里	杵藤	計	前週	全国 (第44週)
		インフルエンザ* (38)*	1 0.08			3 0.75	4 0.44	8 0.21	5 0.13
小児科 (22)*	RSウイルス感染症	4 0.50	5 1.67	8 2.00	13 6.50	26 5.20	56 2.55	44 1.91	3,033 0.96
	咽頭結膜熱	2 0.25	5 1.67	1 0.25	4 2.00	5 1.00	17 0.77	6 0.26	1,621 0.51
	A群溶血性レンサ球菌咽頭炎	9 1.13	7 2.33	2 0.50	3 1.50	15 3.00	36 1.64	23 1.00	5,940 1.88
	感染性胃腸炎	19 2.38	20 6.67		6 3.00	13 2.60	58 2.64	45 1.96	10,937 3.47
	水痘		1 0.33	1 0.25	2 1.00		4 0.18	5 0.22	1,469 0.47
	手足口病	18 2.25	17 5.67	45 11.25	7 3.50	17 3.40	104 4.73	101 4.39	5,126 1.62
	伝染性紅斑								173 0.05
	突発性発しん	2 0.25	4 1.33	3 0.75	3 1.50	2 0.40	14 0.64	23 1.00	1,259 0.40
	百日咳								50 0.02
	ヘルパンギーナ		2 0.67		1 0.50	2 0.40	5 0.23	8 0.35	967 0.31
流行性耳下腺炎		2 0.67				2 0.09	2 0.09	899 0.28	
眼科 (4)	急性出血性結膜炎								8 0.01
	流行性角結膜炎					3 3.00	3 0.75	6 1.50	484 0.70
基幹 (6)	細菌性髄膜炎								9 0.02
	無菌性髄膜炎								11 0.02
	マイコプラズマ肺炎							3 0.50	185 0.39
	クラミジア肺炎 (オウム病を除く)								5 0.01
	感染性胃腸炎 (ロタウイルスに限る)							1 0.17	4 0.01

※インフルエンザは、小児科定点+内科定点。

※細字は定点当たり患者数

*平成29年第45週からインフルエンザ定点及び小児科定点である1医療機関が休診のため、定点数がそれぞれ減っています。

◆佐賀県感染症発生動向調査(定点報告:五類感染症)

平成29年第45週 平成29年11月6日(月)～平成29年11月12日(日)

インフルエンザ 定点	インフル エンザ(鳥 インフル エンザを 除く)	小児科 定点	RSウイル ス感染症	咽頭結膜 熱	A群溶血 性レンサ 球菌咽頭 炎	感染性胃 腸炎	水痘	手足口病	伝染性紅 斑	突発性発 しん	百日咳	ヘルパン ギーナ	流行性耳 下腺炎	眼科・基幹 定点	急性出血 性結膜炎	流行性角 結膜炎	細菌性髄 膜炎	無菌性髄 膜炎	マイコプ ラズマ肺 炎	クラミジア 肺炎(オ ウム病を 除く)	感染性 胃腸炎 (ロタウイルス に限る)	
0～5ヶ月		0～5ヶ月	4			1								0～5ヶ月								
6～11ヶ月		6～11ヶ月	12			2		3		5				6～11ヶ月								
1歳		1歳	26	5	2	16	2	33		8		5		1歳		1						
2歳		2歳	9	5	1	9		32						2歳								
3歳	1	3歳	3	2	4	5	1	21		1				3歳								
4歳	1	4歳	2	1	6	7		6					1	4歳								
5歳		5歳		3	3	2	1	4						5歳								
6歳		6歳		1	5	4		2					1	6歳								
7歳		7歳			1	1		2						7歳								
8歳	1	8歳			4	2		1						8歳								
9歳		9歳			4									9歳								
10歳～14歳	1	10歳～14歳			5	6								10歳～14歳		1						
15歳～19歳		15歳～19歳				1								15歳～19歳		1						
20歳～29歳	1	20歳以上			1	2								20歳～29歳								
30歳～39歳														30歳～39歳								
40歳～49歳														40歳～49歳								
50歳～59歳	1													50歳～59歳								
60歳～69歳	1													60歳～69歳								
70歳～79歳														70歳以上								
80歳以上	1																					
合計	8	合計	56	17	36	58	4	104		14		5	2	合計		3						
前期計	5	前期計	44	6	23	45	5	101		23		8	2	前期計		6				3		1
当期間/前	1.60	当期間/前	1.27	2.83	1.57	1.29	0.8	1.03	***	0.61	***	0.63	1	当期間/前	***	0.5	***	***		***		
増減数	3	増減数	12	11	13	13	-1	3		-9		-3		増減数		-3				-3		-1

***は前期計が"0"のとき

◆佐賀県感染症発生動向調査(定点報告:五類感染症月報分)

平成29年10月

[患者数:人]

	S T D 定 点 数	性器クラミジア 感染症		性器ヘルペス ウイルス感染症		尖圭コンジロー マ		淋菌感染症		合計		基 幹 定 点 数	メチシ リン耐 性黄色 ブドウ 球菌感 染症	ペニシ リン耐 性肺炎 球菌感 染症	薬剤耐 性緑膿 菌感 染症	合計	
		男	女	男	女	男	女	男	女	男	女						
佐賀中部	3	6		4	5	3	3	2		15	8	2					
鳥栖	1							1		1		1					
唐津	1		1								1	1					
伊万里	1	3								3		1					
杵藤	1		1								1	1					
合計	7	9	2	4	5	3	3	3		19	10	6	16	2			18
前期計		13	6	3	2	2	2	6		24	10		14	1			15
当期間/前期		0.69	0.33	1.33	2.5	1.5	1.5	0.5	***	0.79	1		1.14	2	***		1.2
増減数		-4	-4	1	3	1	1	-3		-5			2	1			3

[定点当たり患者数:人/定点]

	S T D 定 点 数	性器クラミジア 感染症		性器ヘルペス ウイルス感染症		尖圭コンジロー マ		淋菌感染症		合計		基 幹 定 点 数	メチシ リン耐 性黄色 ブドウ 球菌感 染症	ペニシ リン耐 性肺炎 球菌感 染症	薬剤耐 性緑膿 菌感 染症	合計	
		男	女	男	女	男	女	男	女	男	女						
佐賀中部	3	2		1.33	1.67	1	1	0.67		5	2.67	2					
鳥栖	1							1		1		1					
唐津	1		1								1	1					
伊万里	1	3								3		1					
杵藤	1		1								1	1					
合計	7	1.29	0.29	0.57	0.71	0.43	0.43	0.43		2.71	1.43	6	2.67	0.33			3
全国前月	989	1.15	1.12	0.26	0.47	0.29	0.18	0.59	0.16	2.29	1.93	474	2.86	0.35	0.01		3.22

[年齢階層別患者数:人]

	S T D	性器クラミジア 感染症		性器ヘルペス ウイルス感染症		尖圭コンジロー マ		淋菌感染症		合計		基 幹	メチシ リン耐 性黄色 ブドウ 球菌感 染症	ペニシ リン耐 性肺炎 球菌感 染症	薬剤耐 性緑膿 菌感 染症	合計	
		男	女	男	女	男	女	男	女	男	女						
0歳																	
1歳～4歳																	
5歳～9歳													1				1
10歳～14歳																	
15歳～19歳		2	1							2	1						
20歳～24歳		3	1			1		1		5	1						
25歳～29歳		1			1	1		1		2	2						
30歳～34歳		2			1			1		2	2						
35歳～39歳		1		1	1	1		1		3	2		1				1
40歳～44歳								2		2							
45歳～49歳																	
50歳～54歳				3						3				1			1
55歳～59歳													1				1
60歳～64歳					1						1		1				1
65歳～69歳													4				4
70歳以上					1						1		8	1			9
合計		9	2	4	5	3	3	3		19	10		16	2			18
前期計		13	6	3	2	2	2	6		24	10		14	1			15
当期間/前期		0.69	0.33	1.33	2.5	1.5	1.5	0.5	***	0.79	1		1.14	2	***		1.2
増減数		-4	-4	1	3	1	1	-3		-5			2	1			3

***は前期計が"0"のとき