

# 佐賀県感染症発生動向調査週報

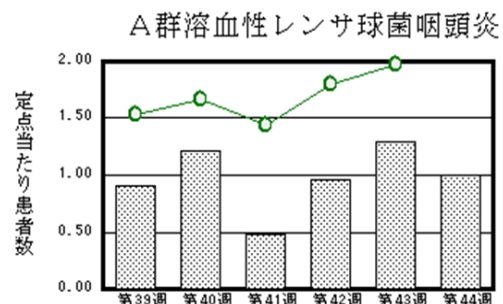
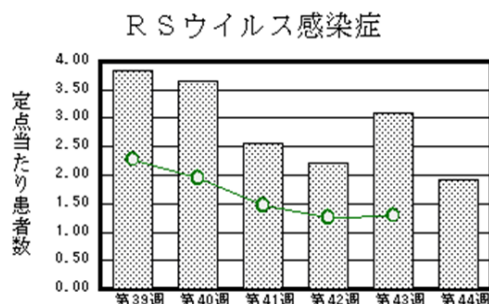
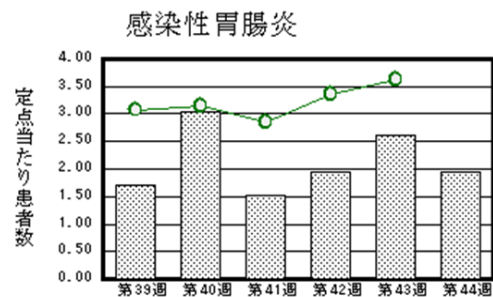
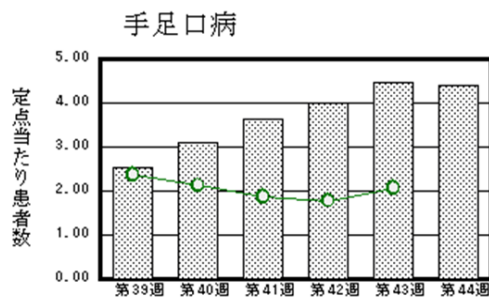
平成29年第44週 平成29年10月30日(月)～平成29年11月5日(日)

<http://www.kansen.pref.saga.jp>

佐賀県感染症情報センター

## ◆注目疾患の動向

- 【報告数の多い疾患】①手足口病(101名) ②感染性胃腸炎(45名) ③RSウイルス感染症(44名) ④A群溶血性レンサ球菌咽頭炎、突発性発しん(各23名) ⑤ヘルパンギーナ(8名)
- 【手足口病】患者報告数は横ばい(103名→101名)で、定点当たりの患者報告数は4.39となりました。流行発生警報は継続中です。タオルの共用を避け、手洗いの励行で感染予防に努めましょう。詳しくは佐賀県感染症情報センターのホームページを御覧ください。  
<http://kansen.pref.saga.jp/kakotopics/kakotopics/teasikutibyoutopicst.html>
- 【RSウイルス感染症】患者報告数は減少(71名→44名)し、定点当たりの患者報告数は1.91となりました。手洗いの励行で感染予防に努めましょう。詳しくは佐賀県感染症情報センターのホームページを御覧ください。  
<http://kansen.pref.saga.jp/kakotopics/kakotopics/RSvirus1009/index.html>



※棒グラフは佐賀県、折れ線グラフは全国の数値を表しています。

◎各疾患の動向グラフについては佐賀県感染症情報センターのホームページを御覧ください。 <http://www.kansen.pref.saga.jp>

## ◆全国版感染症週報(IDWR)

2017年第42週号(10月16日～10月22日)の要点

・ 発生動向総覧	<第42週>咽頭結膜熱の定点当たり報告数は増加し、過去5年間の同時期と比較してかなり多い/その他最新動向
・ 注目すべき感染症	<今週は該当記事はありません>
・ 感染症関連情報	病原体情報/海外感染症情報/その他
・ 速報	<今週は該当記事はありません>
・ 読者のコーナー	<今週は該当記事はありません>

※詳細は国立感染症研究所感染症疫学センターのホームページを御覧ください。

<http://www.nih.go.jp/niid/ja/from-idsc.html>

## ◆全数届出の感染症(佐賀県)

別紙参照

## ◆佐賀県感染症発生動向調査

〔定点報告:五類感染症(週報分)〕

平成29年第**44**週

平成29年10月30日(月)～平成29年11月5日(日)

定点種別 (定点数)	管轄保健福祉 事務所 病名	佐賀中部	鳥栖	唐津	伊万里	杵藤	計	前週	全国 (第43週)
		インフルエンザ (39)	1 0.08					4 0.44	5 0.13
小児科 (23)	RSウイルス感 染症	4 0.50	7 2.33	9 2.25	17 5.67	7 1.40	44 1.91	71 3.09	4,083 1.29
	咽頭結膜熱		4 1.33	1 0.25	1 0.33		6 0.26	8 0.35	1,687 0.53
	A群溶血性レン サ球菌咽頭炎	8 1.00	1 0.33	3 0.75	3 1.00	8 1.60	23 1.00	30 1.30	6,204 1.97
	感染性胃腸炎	7 0.88	13 4.33	3 0.75	9 3.00	13 2.60	45 1.96	60 2.61	11,455 3.63
	水痘		1 0.33	1 0.25	2 0.67	1 0.20	5 0.22	1 0.04	924 0.29
	手足口病	16 2.00	9 3.00	57 14.25	12 4.00	7 1.40	101 4.39	103 4.48	6,522 2.07
	伝染性紅斑								219 0.07
	突発性発しん	4 0.50	9 3.00	3 0.75	2 0.67	5 1.00	23 1.00	13 0.57	1,373 0.44
	百日咳								49 0.02
	ヘルパンギーナ	2 0.25	3 1.00		1 0.33	2 0.40	8 0.35	9 0.39	1,258 0.40
流行性耳下腺炎	1 0.13	1 0.33				2 0.09		982 0.31	
眼科 (4)	急性出血性結膜炎								6 0.01
	流行性角結膜炎	4 2.00		2 2.00			6 1.50	1 0.25	517 0.74
基幹 (6)	細菌性髄膜炎								7 0.01
	無菌性髄膜炎							1 0.17	17 0.04
	マイコプラズマ肺炎				2 2.00	1 1.00	3 0.50		153 0.32
	クラミジア肺炎 (オウム病を除く)								7 0.01
	感染性胃腸炎 (ロタウイルスに限る)		1 1.00				1 0.17		5 0.01

※インフルエンザは、小児科定点+内科定点。

※細字は定点当たり患者数

◆佐賀県感染症発生動向調査(定点報告:五類感染症)

平成29年第44週 平成29年10月30日(月)～平成29年11月5日(日)

インフルエンザ 定点	インフル エンザ(鳥 インフル エンザを 除く)	小児科 定点	RSウイル ス感染症	咽頭結膜 熱	A群溶血 性レンサ 球菌咽頭 炎	感染性胃 腸炎	水痘	手足口病	伝染性紅 斑	突発性発 しん	百日咳	ヘルパン ギーナ	流行性耳 下腺炎	眼科・基幹 定点	急性出血 性結膜炎	流行性角 結膜炎	細菌性髄 膜炎	無菌性髄 膜炎	マイコ プラズマ 肺炎	クラミジア 肺炎(オ ウム病を 除く)	感染性 胃腸炎 (ロタウイルス に限る)	
0～5ヶ月		0～5ヶ月	4					1						0～5ヶ月								
6～11ヶ月		6～11ヶ月	9	2		2		1		9				6～11ヶ月								
1歳		1歳	23	4		6	3	35		12		3		1歳								1
2歳	2	2歳	4		2	5		30		1				2歳								
3歳		3歳	3		1	7		16		1		2		3歳								
4歳		4歳	1		4	8	2	10				2		4歳								
5歳		5歳			5	3		5					2	5歳						1		
6歳		6歳			3	1		2						6歳								
7歳		7歳			1							1		7歳								
8歳		8歳			3	2		1						8歳								
9歳		9歳			2	2								9歳								
10歳～14歳		10歳～14歳			2	2								10歳～14歳		1						
15歳～19歳	1	15歳～19歳				2								15歳～19歳								
20歳～29歳		20歳以上				5								20歳～29歳		2						
30歳～39歳	1													30歳～39歳		2				1		
40歳～49歳	1													40歳～49歳		1						
50歳～59歳														50歳～59歳								
60歳～69歳														60歳～69歳								
70歳～79歳														70歳以上						1		
80歳以上																						
合計	5	合計	44	6	23	45	5	101		23		8	2	合計		6				3		1
前期計		前期計	71	8	30	60	1	103		13		9		前期計		1		1				
当期間/前	***	当期間/前	0.62	0.75	0.77	0.75	5	0.98	***	1.77	***	0.89	***	当期間/前	***	6	***		***	***	***	***
増減数	5	増減数	-27	-2	-7	-15	4	-2		10		-1	2	増減数		5		-1		3		1

\*\*\*は前期計が"0"のとき



◆全数届出の感染症(佐賀県) 平成29年第**44**週 平成29年10月30日(月)～平成29年11月5日(日)

疾病名	結核 (二類感染症)	
患者 (管轄保健福祉事務所)	1名:70歳代女性 (伊万里)	1名:50歳代男性 (杵藤)
感染原因・感染経路	不明	
無症状病原体保有者	0名	
平成29年届出累計	112名(今週2名)	
平成28年	同期累計	140名
	届出累計	153名

疾病名	ウイルス性肝炎 (五類感染症)	急性脳炎 (五類感染症)	劇症型溶血性レンサ球菌感染症 (五類感染症)
患者 (管轄保健福祉事務所)	1名*:30歳代女性 (一)	1名*:幼児女児 (一)	1名:70歳代女性 (一)
感染原因・感染経路	性的接触(異性間)	飛沫・飛沫核感染	不明
平成29年届出累計	4名(今週1名)	2名(今週1名)	9名(今週1名)
平成28年	同期累計	4名	4名
	届出累計	1名	4名

\* 診断週は第43週です。