

佐賀県感染症発生動向調査週報

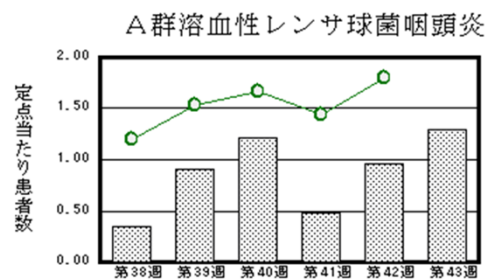
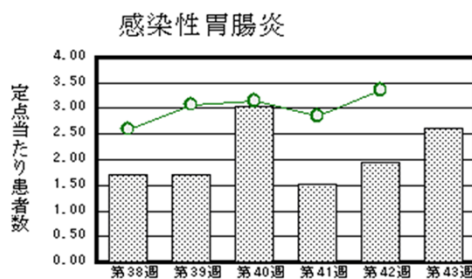
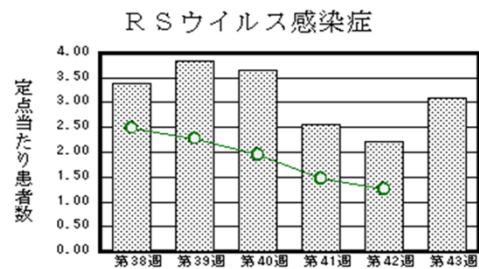
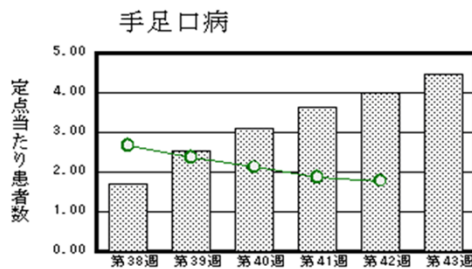
平成29年第43週 平成29年10月23日(月)～平成29年10月29日(日)

<http://www.kansen.pref.saga.jp>

佐賀県感染症情報センター

◆注目疾患の動向

- 【報告数の多い疾患】 ①手足口病(103名) ②RSウイルス感染症(71名) ③感染性胃腸炎(60名) ④A群溶血性レンサ球菌咽頭炎(30名) ⑤突発性発しん(13名)
- 【腸管出血性大腸菌感染症】2件2名(O157)の報告がありました。手洗いや食材の十分な加熱等を心がけ、感染予防に努めましょう。詳しくは佐賀県感染症情報センターのホームページを御覧ください。
<http://kansen.pref.saga.jp/kakotopics/kakotopics/o157.1008/1570705.html>
- 【手足口病】患者報告数は増加(92名→103名)し、定点当たりの患者報告数は4.48となりました。流行発生警報は継続中です。タオルの共用を避け、手洗いの励行で感染予防に努めましょう。詳しくは佐賀県感染症情報センターのホームページを御覧ください。
<http://kansen.pref.saga.jp/kakotopics/kakotopics/teasikutibyoutopicst.html>
- 【RSウイルス感染症】患者報告数は増加(51名→71名)し、定点当たりの患者報告数は3.09となりました。手洗いの励行で感染予防に努めましょう。詳しくは佐賀県感染症情報センターのホームページを御覧ください。
<http://kansen.pref.saga.jp/kakotopics/kakotopics/RSvirus1009/index.html>



※棒グラフは佐賀県、折れ線グラフは全国の数値を表しています。

◎各疾患の動向グラフについては佐賀県感染症情報センターのホームページを御覧ください。 <http://www.kansen.pref.saga.jp>

◆全国版感染症週報(IDWR) 2017年第41週号(10月9日～10月15日)の要点

・ 発生動向総覧	<第41週>咽頭結膜熱の定点当たり報告数は減少したが、過去5年間の同時期と比較してかなり多い/その他最新動向 <9月>性感染症・薬剤耐性菌感染症について
・ 注目すべき感染症	<今週は該当記事はありません>
・ 感染症関連情報	病原体情報(速報記事)/海外感染症情報
・ 速報	<今週は該当記事はありません>
・ 読者のコーナー	<今週は該当記事はありません>

※詳細は国立感染症研究所感染症疫学センターのホームページを御覧ください。

<http://www.nih.go.jp/niid/ja/from-idsc.html>

佐賀県感染症発生動向調査週報

http://www.kansen.pref.saga.jp

佐賀県感染症情報センター

◆全数届出の感染症(佐賀県)

疾病名	結核 (二類感染症)	腸管出血性大腸菌感染症 (三類感染症)	梅毒 (五類感染症)
患者 (管轄保健福祉事務所)	3名 *1:70歳代男性 70歳代女性 80歳代男性 (杵藤)	O157 2名 *2:園児男児 30歳代男性 (杵藤)	1名 *3:30歳代女性 (一)
感染原因・感染経路	不明	不明、接触感染	性的接触(異性間)
無症状病原体保有者	1名	0名	0名
平成29年届出累計	110名(今週4名)	40名(今週2名)	14名(今週1名)
平成28年	同期累計	136名	81名
	届出累計	153名	85名

*1 届出の各患者間に関連性はありません。

*2 届出の各患者間に関連性はありません。感染原因・感染経路(推定)は、園児男児:不明、30歳代男性:接触感染です。

*3 診断週は第42週です。

◆佐賀県感染症発生動向調査

[定点報告:五類感染症(週報分)]

平成29年第**43**週

平成29年10月23日(月)～平成29年10月29日(日)

定点種別 (定点数)	管轄保健福祉 事務所 病名	佐賀県					計	前週	全国 (第42週)	
		佐賀中部	鳥栖	唐津	伊万里	杵藤				
インフルエンザ (39)	インフルエンザ (鳥インフルエン ザを除く)							4 0.10	1,201 0.24	
小児科 (23)	RSウイルス感 染症	11 1.38	10 3.33	21 5.25	24 8.00	5 1.00	71 3.09	51 2.22	3,988 1.26	
	咽頭結膜熱	1 0.13	3 1.00	1 0.25	2 0.67	1 0.20	8 0.35	10 0.43	1,390 0.44	
	A群溶血性レン サ球菌咽頭炎	5 0.63	11 3.67	5 1.25	2 0.67	7 1.40	30 1.30	22 0.96	5,678 1.80	
	感染性胃腸炎	21 2.63	17 5.67	1 0.25	8 2.67	13 2.60	60 2.61	45 1.96	10,614 3.36	
	水痘			1 0.25			1 0.04	3 0.13	1,044 0.33	
	手足口病	19 2.38	7 2.33	49 12.25	17 5.67	11 2.20	103 4.48	92 4.00	5,630 1.78	
	伝染性紅斑								149 0.05	
	突発性発しん	1 0.13	8 2.67	1 0.25	1 0.33	2 0.40	13 0.57	6 0.26	1,289 0.41	
	百日咳								38 0.01	
	ヘルパンギーナ	2 0.25	1 0.33		2 0.67	4 0.80	9 0.39	5 0.22	1,298 0.41	
流行性耳下腺炎							1 0.04	1,079 0.34		
眼科 (4)	急性出血性結膜炎								6 0.01	
	流行性角結膜炎	1 0.50					1 0.25	1 0.25	570 0.82	
基幹 (6)	細菌性髄膜炎								14 0.03	
	無菌性髄膜炎	1 0.50					1 0.17	2 0.33	17 0.04	
	マイコプラズマ肺炎							1 0.17	177 0.37	
	クラミジア肺炎 (オウム病を除く)								6 0.01	
	感染性胃腸炎 (ロタウイルスに限る)								4 0.01	

※インフルエンザは、小児科定点+内科定点。

※細字は定点当たり患者数

◆佐賀県感染症発生動向調査(定点報告:五類感染症)

平成29年第43週

平成29年10月23日(月)～平成29年10月29日(日)

インフルエンザ 定点	インフルエンザ(鳥インフルエンザを除く)	小児科 定点	RSウイルス感染症	咽頭結膜熱	A群溶血性レンサ球菌咽頭炎	感染性胃腸炎	水痘	手足口病	伝染性紅斑	突発性発疹	百日咳	ヘルパンギーナ	流行性耳下腺炎	眼科・基幹 定点	急性出血性結膜炎	流行性角結膜炎	細菌性髄膜炎	無菌性髄膜炎	マイコプラズマ肺炎	クラミジア肺炎(オウム病を除く)	感染性胃腸炎 (ロタウイルスに限る)	
0～5ヶ月		0～5ヶ月	5					1						0～5ヶ月								
6～11ヶ月		6～11ヶ月	9			1		9		4		3		6～11ヶ月								
1歳		1歳	39	3	1	11	1	27		9		1		1歳								
2歳		2歳	15		2	13		36				2		2歳								
3歳		3歳	2	3	5	10		12				2		3歳								
4歳		4歳	1		3	9		8				1		4歳								
5歳		5歳			5	4		5						5歳								
6歳		6歳			6	4		3						6歳								
7歳		7歳			2									7歳								
8歳		8歳		1	1	4		1						8歳								
9歳		9歳												9歳								
10歳～14歳		10歳～14歳		1	4	2		1						10歳～14歳								
15歳～19歳		15歳～19歳												15歳～19歳								
20歳～29歳		20歳以上			1	2								20歳～29歳		1		1				
30歳～39歳														30歳～39歳								
40歳～49歳														40歳～49歳								
50歳～59歳														50歳～59歳								
60歳～69歳														60歳～69歳								
70歳～79歳														70歳以上								
80歳以上																						
合計		合計	71	8	30	60	1	103		13		9		合計		1		1				
前期計	4	前期計	51	10	22	45	3	92		6		5	1	前期計		1		2	1			
当期間/前		当期間/前	1.39	0.8	1.36	1.33	0.33	1.12	***	2.17	***	1.8		当期間/前	***	***	1	***	0.5	***	***	
増減数	-4	増減数	20	-2	8	15	-2	11		7		4	-1	増減数				-1	-1			

***は前期計が"0"のとき

