

佐賀県感染症発生動向調査週報

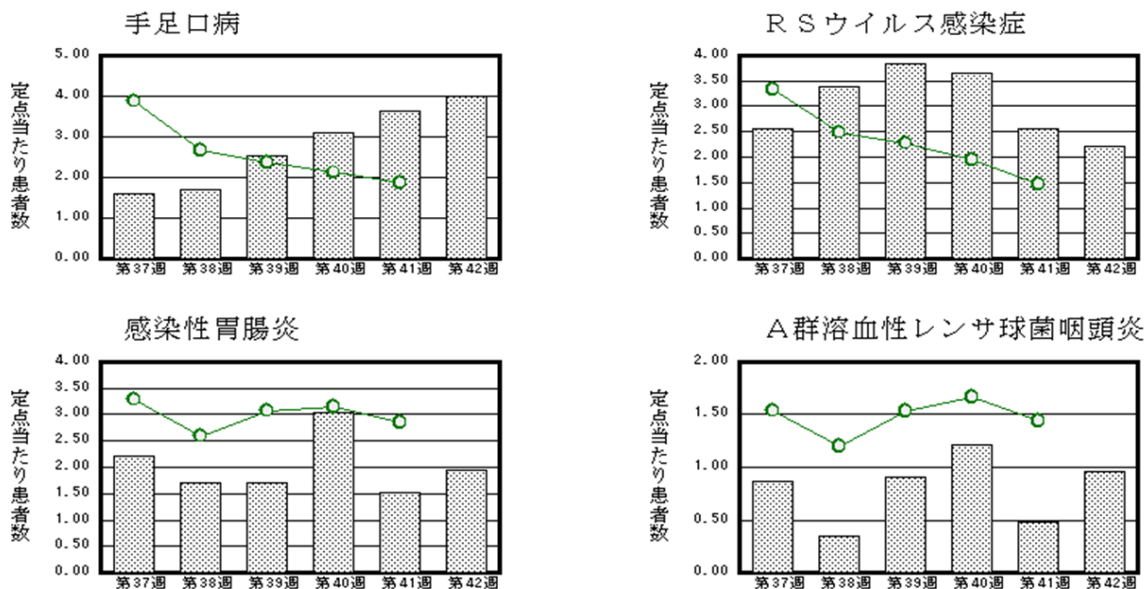
平成29年第42週 平成29年10月16日(月)～平成29年10月22日(日)

<http://www.kansen.pref.saga.jp>

佐賀県感染症情報センター

◆注目疾患の動向

- 【報告数の多い疾患】①手足口病(92名) ②RSウイルス感染症(51名) ③感染性胃腸炎(45名) ④A群溶血性レンサ球菌咽頭炎(22名) ⑤咽頭結膜熱(10名)
- 【腸管出血性大腸菌感染症】2件3名(O26:1名、O157:2名)の報告がありました。手洗いや食材の十分な加熱等を心がけ、感染予防に努めましょう。詳しくは佐賀県感染症情報センターのホームページを御覧ください。
<http://kansen.pref.saga.jp/kakotopics/kakotopics/o157.1008/1570705.html>
- 【手足口病】患者報告数は増加(84名→92名)し、定点当たりの患者報告数は4.00となりました。流行発生警報は継続中です。タオルの共用を避け、手洗いの励行で感染予防に努めましょう。詳しくは佐賀県感染症情報センターのホームページを御覧ください。
<http://kansen.pref.saga.jp/kakotopics/kakotopics/teasikutibyoutopicst.html>
- 【RSウイルス感染症】患者報告数は減少(59名→51名)し、定点当たりの患者報告数は2.22となりました。手洗いの励行で感染予防に努めましょう。詳しくは佐賀県感染症情報センターのホームページを御覧ください。
<http://kansen.pref.saga.jp/kakotopics/kakotopics/RSvirus1009/index.html>



※棒グラフは佐賀県、折れ線グラフは全国の数値を表しています。

◎各疾患の動向グラフについては佐賀県感染症情報センターのホームページを御覧ください。 <http://www.kansen.pref.saga.jp>

◆全国版感染症週報 (IDWR) 2017年第40週号(10月2日～10月8日)の要点

・ 発生動向総覧	<第40週>咽頭結膜熱の定点当たり報告数は2週連続で増加し、過去5年間の同時期と比較してかなり多い/その他最新動向
・ 注目すべき感染症	<インフルエンザ>2017/18シーズンの定点当たり報告数は、過去5年間の同時期と比べて比較的高い値で推移している
・ 感染症関連情報	病原体情報(速報記事)/海外感染症情報/その他
・ 速報	<今週は該当記事はありません>
・ 読者のコーナー	<今週は該当記事はありません>

※詳細は国立感染症研究所感染症疫学センターのホームページを御覧ください。

<http://www.nih.go.jp/niid/ja/from-idsc.html>

◆全数届出の感染症(佐賀県)

別紙参照

◆佐賀県感染症発生動向調査

[定点報告:五類感染症(週報分)]

平成29年第**42**週

平成29年10月16日(月)～平成29年10月22日(日)

定点種別 (定点数)	管轄保健福祉 事務所 病名	佐賀中部	鳥栖	唐津	伊万里	杵藤	計	前週	全国 (第41週)
		インフルエンザ (39)	2 0.15		1 0.14		1 0.11	4 0.10	2 0.05
小児科 (23)	RSウイルス感 染症	6 0.75	8 2.67	17 4.25	11 3.67	9 1.80	51 2.22	59 2.57	4,603 1.46
	咽頭結膜熱		5 1.67	2 0.50	1 0.33	2 0.40	10 0.43	6 0.26	1,232 0.39
	A群溶血性レン サ球菌咽頭炎	7 0.88	5 1.67	7 1.75		3 0.60	22 0.96	11 0.48	4,542 1.44
	感染性胃腸炎	22 2.75	11 3.67	1 0.25	6 2.00	5 1.00	45 1.96	35 1.52	9,022 2.86
	水痘	1 0.13		1 0.25		1 0.20	3 0.13	4 0.17	753 0.24
	手足口病	26 3.25	15 5.00	31 7.75	16 5.33	4 0.80	92 4.00	84 3.65	5,889 1.86
	伝染性紅斑								189 0.06
	突発性発しん		3 1.00	2 0.50		1 0.20	6 0.26	11 0.48	1,291 0.41
	百日咳								25 0.01
	ヘルパンギーナ	3 0.38	2 0.67				5 0.22	7 0.30	1,132 0.36
流行性耳下腺炎	1 0.13					1 0.04	3 0.13	945 0.30	
眼科 (4)	急性出血性結膜炎								4 0.01
	流行性角結膜炎					1 1.00	1 0.25	3 0.75	553 0.79
基幹 (6)	細菌性髄膜炎								8 0.02
	無菌性髄膜炎	2 1.00					2 0.33		13 0.03
	マイコプラズマ肺炎	1 0.50					1 0.17	1 0.17	166 0.35
	クラミジア肺炎 (オウム病を除く)								2 0.00
	感染性胃腸炎 (ロタウイルスに限る)								1 0.00

※インフルエンザは、小児科定点+内科定点。

※細字は定点当たり患者数

◆佐賀県感染症発生動向調査(定点報告:五類感染症)

平成29年第42週 平成29年10月16日(月)～平成29年10月22日(日)

インフルエンザ 定点	インフル エンザ(鳥 インフル エンザを 除く)	小児科 定点	RSウイル ス感染症	咽頭結膜 熱	A群溶血 性レンサ 球菌咽頭 炎	感染性胃 腸炎	水痘	手足口病	伝染性紅 斑	突発性発 しん	百日咳	ヘルパン ギーナ	流行性耳 下腺炎	眼科・基幹 定点	急性出血 性結膜炎	流行性角 結膜炎	細菌性髄 膜炎	無菌性髄 膜炎	マイコプ ラズマ肺 炎	クラミジア 肺炎(オ ウム病を 除く)	感染性 胃腸炎 (ロタウイルス に限る)	
0～5ヶ月		0～5ヶ月	11	1		1								0～5ヶ月								
6～11ヶ月		6～11ヶ月	11	1		4		7		4		1		6～11ヶ月								
1歳	1	1歳	19	6	2	11		31		2		3		1歳								
2歳		2歳	6		2	3		28						2歳								
3歳		3歳	4		6	4		10						3歳								
4歳		4歳				4	1	9						4歳					1			
5歳		5歳		1	3	4		4						5歳								
6歳		6歳			2	6		1					1	6歳								
7歳		7歳			4	2	2	2				1		7歳								
8歳		8歳			1	1								8歳								
9歳		9歳				1								9歳								
10歳～14歳	2	10歳～14歳		1	2									10歳～14歳								
15歳～19歳		15歳～19歳				1								15歳～19歳								
20歳～29歳		20歳以上				3								20歳～29歳								
30歳～39歳														30歳～39歳		1		1				
40歳～49歳														40歳～49歳								
50歳～59歳														50歳～59歳								
60歳～69歳	1													60歳～69歳				1				
70歳～79歳														70歳以上								
80歳以上																						
合計	4	合計	51	10	22	45	3	92		6		5	1	合計		1		2	1			
前期計	2	前期計	59	6	11	35	4	84		11		7	3	前期計		3			1			
当期間/前	2.00	当期間/前	0.86	1.67	2	1.29	0.75	1.1	***	0.55	***	0.71	0.33	当期間/前	***	0.33	***	***	1	***	***	
増減数	2	増減数	-8	4	11	10	-1	8		-5		-2	-2	増減数		-2		2				

***は前期計が"0"のとき

◆全数届出の感染症(佐賀県) 平成29年第42週 平成29年10月16日(月)～平成29年10月22日(日)

疾病名	結核 (二類感染症)	腸管出血性大腸菌感染症 (三類感染症)
患者 (管轄保健福祉事務所)	1名:80歳代男性 (伊万里)	O157 1名*:乳児男児 (杵藤)
感染原因・感染経路	不明	不明
無症状病原体保有者	0名	2名(O26:1名、O157:1名*)
平成29年届出累計	106名(今週1名)	38名(今週3名)
平成28年	同期累計	81名
	届出累計	85名

* O157の患者1名と無症候性病原体保有者1名は同居家族です。

疾病名	レジオネラ症 (四類感染症)	クロイツフェルト・ヤコブ病 (五類感染症)
患者 (管轄保健福祉事務所)	1名:50歳代男性 (佐賀中部)	1名:60歳代男性 (一)
感染原因・感染経路	不明	
無症状病原体保有者	0名	
平成29年届出累計	3名(今週1名)	3名(今週1名)
平成28年	同期累計	1名
	届出累計	1名