

# 佐賀県感染症発生動向調査週報・月報

平成29年第**41**週 平成29年10月9日(月)～平成29年10月15日(日)

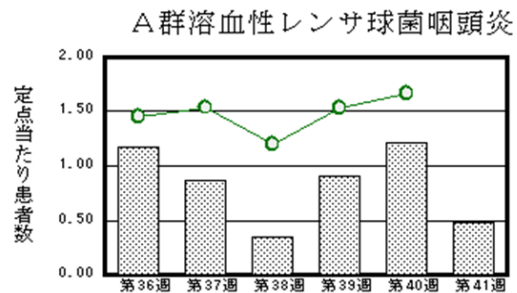
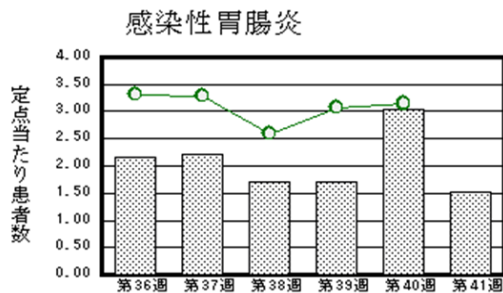
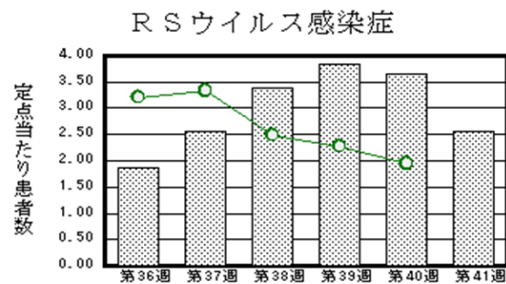
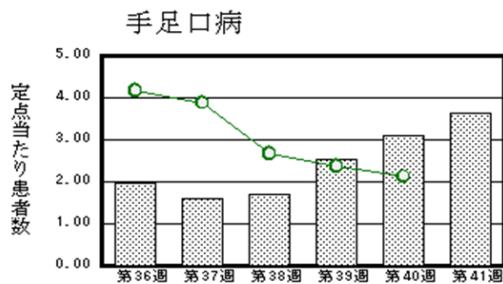
平成29年**9**月 平成29年9月1日(金)～平成29年9月30日(土)

<http://www.kansen.pref.saga.jp>

佐賀県感染症情報センター

## ◆注目疾患の動向

- 1 【報告数の多い疾患】 ①手足口病(84名) ②RSウイルス感染症(59名) ③感染性胃腸炎(35名) ④A群溶血性レンサ球菌咽頭炎、突発性発しん(各11名) ⑤ヘルパンギーナ(7名)
- 2 【手足口病】患者報告数は増加(71名→84名)し、定点当たりの患者報告数は3.65となりました。流行発生警報は継続中です。タオルの共用を避け、手洗いの励行で感染予防に努めましょう。詳しくは佐賀県感染症情報センターのホームページを御覧ください。  
<http://kansen.pref.saga.jp/kakotopics/kakotopics/teasikutibyyou/topicst.html>
- 3 【RSウイルス感染症】患者報告数は減少(84名→59名)し、定点当たりの患者報告数は2.57となりました。手洗いの励行で感染予防に努めましょう。詳しくは佐賀県感染症情報センターのホームページを御覧ください。  
<http://kansen.pref.saga.jp/kakotopics/kakotopics/RSvirus1009/index.html>



※棒グラフは佐賀県、折れ線グラフは全国の数値を表しています。

◎各疾患の動向グラフについては佐賀県感染症情報センターのホームページを御覧ください。 <http://www.kansen.pref.saga.jp>

## ◆全国版感染症週報 (IDWR)

2017年第39週号(9月25日～10月1日)の要点

・ 発生動向総覧	<第39週>咽頭結膜熱の定点当たり報告数は増加し、過去5年間の同時期と比較してかなり多い/その他最新動向
・ 注目すべき感染症	<今週は該当記事はありません>
・ 感染症関連情報	病原体情報/海外感染症情報/その他
・ 速報	<今週は該当記事はありません>
・ 読者のコーナー	<今週は該当記事はありません>

※詳細は国立感染症研究所感染症疫学センターのホームページを御覧ください。

<http://www.nih.go.jp/niid/ja/from-idsc.html>

# 佐賀県感染症発生動向調査週報

http://www.kansen.pref.saga.jp

佐賀県感染症情報センター

## ◆全数届出の感染症(佐賀県)

疾病名	結核 (二類感染症)	日本紅斑熱 (四類感染症)	後天性免疫不全症候群 (五類感染症)	破傷風 (五類感染症)	
患者 (管轄保健福祉事務所)	1名:70歳代男性 (鳥栖)	1名:80歳代女性 (杵藤)	1名:40歳代男性 (一)	1名 *1:60歳代男性 (一)	
感染原因・感染経路	不明	動物・蚊・昆虫等からの感染	性的接触(異性間)	創傷感染	
無症状病原体保有者	0名	0名	1名		
平成29年届出累計	105名(今週1名)	3名(今週1名)	2名(今週2名)	2名(今週1名)	
平成28年	同期累計	130名	7名	9名	0名
	届出累計	153名	8名	9名	0名

\*1 診断週は第40週です。

## ◆佐賀県感染症発生動向調査

[定点報告:五類感染症(週報分)]

平成29年第**41**週

平成29年10月9日(月)～平成29年10月15日(日)

定点種別 (定点数)	管轄保健福祉 事務所 病名	佐賀県					計	前週	全国 (第40週)
		佐賀中部	鳥栖	唐津	伊万里	杵藤			
インフルエンザ (39)	インフルエンザ (鳥インフルエンザを除く)	1 0.08		1 0.14			2 0.05	1 0.03	1,047 0.21
小児科 (23)	RSウイルス感染症	6 0.75	12 4.00	10 2.50	30 10.00	1 0.20	59 2.57	84 3.65	6,155 1.95
	咽頭結膜熱	2 0.25			2 0.67	2 0.40	6 0.26	8 0.35	1,377 0.44
	A群溶血性レンサ球菌咽頭炎	5 0.63	2 0.67	1 0.25		3 0.60	11 0.48	28 1.22	5,269 1.67
	感染性胃腸炎	10 1.25	10 3.33	1 0.25	3 1.00	11 2.20	35 1.52	70 3.04	9,933 3.15
	水痘	2 0.25	1 0.33		1 0.33		4 0.17	5 0.22	724 0.23
	手足口病	20 2.50	13 4.33	26 6.50	20 6.67	5 1.00	84 3.65	71 3.09	6,676 2.12
	伝染性紅斑								136 0.04
	突発性発しん	3 0.38	3 1.00	3 0.75	2 0.67		11 0.48	13 0.57	1,311 0.42
	百日咳								32 0.01
	ヘルパンギーナ	3 0.38	1 0.33		1 0.33	2 0.40	7 0.30	8 0.35	1,541 0.49
流行性耳下腺炎		2 0.67			1 0.20	3 0.13	3 0.13	1,052 0.33	
眼科 (4)	急性出血性結膜炎								5 0.01
	流行性角結膜炎	3 1.50					3 0.75	2 0.50	587 0.85
基幹 (6)	細菌性髄膜炎								10 0.02
	無菌性髄膜炎								16 0.03
	マイコプラズマ肺炎				1 1.00		1 0.17	1 0.17	153 0.32
	クラミジア肺炎 (オウム病を除く)								7 0.01
	感染性胃腸炎 (ロタウイルスに限る)								3 0.01

※インフルエンザは、小児科定点+内科定点。

※細字は定点当たり患者数

## ◆佐賀県感染症発生動向調査(定点報告:五類感染症)

平成29年第41週 平成29年10月9日(月)～平成29年10月15日(日)

インフルエンザ 定点	インフル エンザ(鳥 インフル エンザを 除く)	小児科 定点	RSウイル ス感染症	咽頭結膜 熱	A群溶血 性レンサ 球菌咽頭 炎	感染性胃 腸炎	水痘	手足口病	伝染性紅 斑	突発性発 しん	百日咳	ヘルパン ギーナ	流行性耳 下腺炎	眼科・基幹 定点	急性出血 性結膜炎	流行性角 結膜炎	細菌性髄 膜炎	無菌性髄 膜炎	マイコ プラズマ 肺炎	クラミジア 肺炎(オ ウム病を 除く)	感染性 胃腸炎 (ロタウイルス に限る)	
0～5ヶ月		0～5ヶ月	2											0～5ヶ月								
6～11ヶ月		6～11ヶ月	16	1		2	1	5		1				6～11ヶ月								
1歳		1歳	24	2		8		24		8		2		1歳								
2歳		2歳	12	2	1	3		30		1		1		2歳								
3歳		3歳	2		1	6		13		1		3		3歳								
4歳		4歳	3		2	2	1	5				1		4歳								
5歳		5歳		1	1			1						5歳								
6歳	1	6歳				1	1	1					1	6歳								
7歳		7歳			2	1		3						7歳								
8歳		8歳			1								1	8歳								
9歳	1	9歳			2	1		1						9歳								
10歳～14歳		10歳～14歳				6	1	1					1	10歳～14歳								
15歳～19歳		15歳～19歳			1	1								15歳～19歳								
20歳～29歳		20歳以上				4								20歳～29歳		1			1			
30歳～39歳														30歳～39歳		1						
40歳～49歳														40歳～49歳		1						
50歳～59歳														50歳～59歳								
60歳～69歳														60歳～69歳								
70歳～79歳														70歳以上								
80歳以上																						
合計	2	合計	59	6	11	35	4	84		11		7	3	合計		3			1			
前期計	1	前期計	84	8	28	70	5	71		13		8	3	前期計		2			1			
当期間/前	2.00	当期間/前	0.7	0.75	0.39	0.5	0.8	1.18	***	0.85	***	0.88	1	当期間/前	***	1.5	***	***	1	***	***	
増減数	1	増減数	-25	-2	-17	-35	-1	13		-2		-1		増減数		1						

\*\*\*は前期計が"0"のとき



◆佐賀県感染症発生動向調査(定点報告:五類感染症月報分)

平成29年9月

[患者数:人]

	STD 定点数	性器クラミジア 感染症		性器ヘルペス ウイルス感染症		尖圭コンジロー マ		淋菌感染症		合計		基 幹 定 点 数	メチシ リン耐 性黄色 ブドウ 球菌感 染症	ペニシ リン耐 性肺炎 球菌感 染症	薬剤耐 性緑膿 菌感 染症	合計		
		男	女	男	女	男	女	男	女	男	女							
佐賀中部	3	8	1	3	1	2	1	2		15	3	2	/					
鳥栖	1	2						1		3		1						
唐津	1		4					1				1						
伊万里	1	3						3		6		1						
杵藤	1		1		1						2	1						
合計	7	13	6	3	2	2	2	6		24	10	6		14	1			15
前期計		6	12	3	2	4		11	2	24	16		21				21	
当期間/前期		2.17	0.5	1	1	0.5	***	0.55		1	0.63		0.67	***	***		0.71	
増減数		7	-6			-2	2	-5	-2		-6		-7	1			-6	

[定点当たり患者数:人/定点]

	STD 定点数	性器クラミジア 感染症		性器ヘルペス ウイルス感染症		尖圭コンジロー マ		淋菌感染症		合計		基 幹 定 点 数	メチシ リン耐 性黄色 ブドウ 球菌感 染症	ペニシ リン耐 性肺炎 球菌感 染症	薬剤耐 性緑膿 菌感 染症	合計		
		男	女	男	女	男	女	男	女	男	女							
佐賀中部	3	2.67	0.33	1	0.33	0.67	0.33	0.67		5	1	2	/					
鳥栖	1	2						1		3		1						
唐津	1		4					1				1						
伊万里	1	3						3		6		1						
杵藤	1		1		1						2	1						
合計	7	1.86	0.86	0.43	0.29	0.29	0.29	0.86		3.43	1.43	6		2.33	0.17			2.5
全国前月	988	1.1	1.06	0.29	0.49	0.32	0.16	0.65	0.14	2.36	1.85	474	2.8	0.35	0.01		3.16	

[年齢階層別患者数:人]

	STD	性器クラミジア 感染症		性器ヘルペス ウイルス感染症		尖圭コンジロー マ		淋菌感染症		合計		基 幹	メチシ リン耐 性黄色 ブドウ 球菌感 染症	ペニシ リン耐 性肺炎 球菌感 染症	薬剤耐 性緑膿 菌感 染症	合計	
		男	女	男	女	男	女	男	女	男	女						
0歳																	
1歳～4歳																	
5歳～9歳																	
10歳～14歳																	
15歳～19歳		2	1	1						3	1						
20歳～24歳		3	2		1			2		5	3						
25歳～29歳		4	1	1			2	1		6	3						
30歳～34歳		2	1		1			2		4	2						
35歳～39歳		1				2				3							
40歳～44歳			1	1				1		2	1		1				1
45歳～49歳																	
50歳～54歳																	
55歳～59歳		1								1			2				2
60歳～64歳													1				1
65歳～69歳													1	1			2
70歳以上													9				9
合計		13	6	3	2	2	2	6		24	10		14	1			15
前期計		6	12	3	2	4		11	2	24	16		21				21
当期間/前期		2.17	0.5	1	1	0.5	***	0.55		1	0.63		0.67	***	***		0.71
増減数		7	-6			-2	2	-5	-2		-6		-7	1			-6

\*\*\*は前期計が"0"のとき