

佐賀県感染症発生動向調査週報

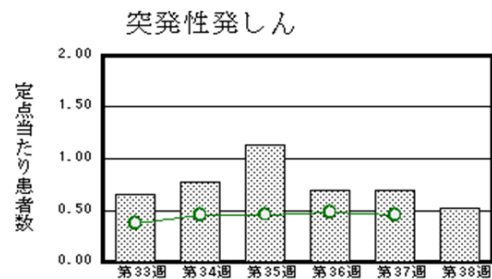
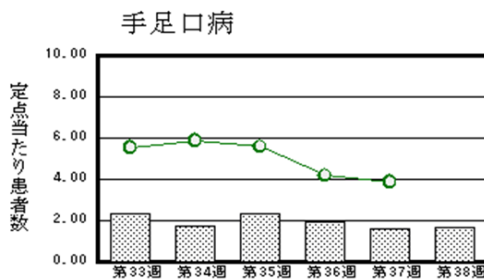
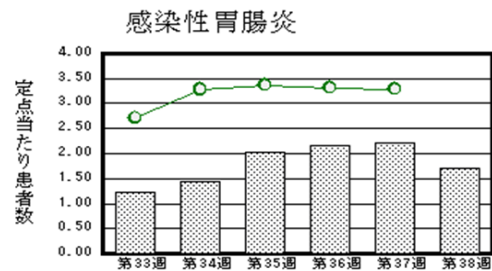
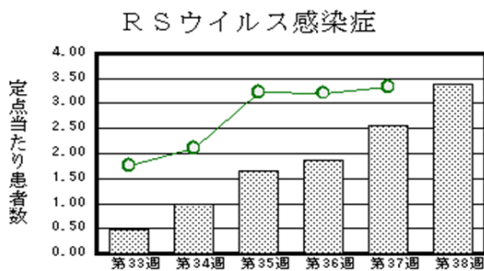
平成29年第38週 平成29年9月18日(月)～平成29年9月24日(日)

<http://www.kansen.pref.saga.jp>

佐賀県感染症情報センター

◆注目疾患の動向

- 【報告数の多い疾患】 ①RSウイルス感染症(78名) ②感染性胃腸炎、手足口病(各39名) ③突発性発しん(12名) ④咽頭結膜熱(9名) ⑤A群溶血性レンサ球菌咽頭炎(8名)
- 【RSウイルス感染症】患者報告数は増加(59名→78名)し、定点当たりの患者報告数は3.39となりました。手洗いの励行で感染予防に努めましょう。詳しくは佐賀県感染症情報センターのホームページを御覧ください。
<http://kansen.pref.saga.jp/kakotopics/kakotopics/RSvirus1009/index.html>
- 【手足口病】患者報告数は横ばい(37名→39名)で、定点当たりの患者報告数は1.70となりました。流行発生警報は継続中です。タオルの共用を避け、手洗いの励行で感染予防に努めましょう。詳しくは佐賀県感染症情報センターのホームページを御覧ください。
<http://kansen.pref.saga.jp/kakotopics/kakotopics/teasikutibyyou/topicst.html>



※棒グラフは佐賀県、折れ線グラフは全国の数値を表しています。

◎各疾患の動向グラフについては佐賀県感染症情報センターのホームページを御覧ください。 <http://www.kansen.pref.saga.jp>

◆全国版感染症週報(IDWR)

2017年第36週号(9月4日～9月10日)の要点

| | |
|------------|--|
| ・ 発生動向総覧 | <第36週>A群溶血性レンサ球菌咽頭炎の定点当たり報告数は3週連続で増加し、過去5年間の同時期と比較してやや多い/その他最新動向 |
| ・ 注目すべき感染症 | <今週は該当記事はありません> |
| ・ 感染症関連情報 | 病原体情報/海外感染症情報/その他 |
| ・ 速報 | <今週は該当記事はありません> |
| ・ 読者のコーナー | <今週は該当記事はありません> |

※詳細は国立感染症研究所感染症疫学センターのホームページを御覧ください。

<http://www.nih.go.jp/niid/ja/from-idsc.html>

佐賀県感染症発生動向調査週報

http://www.kansen.pref.saga.jp

佐賀県感染症情報センター

◆全数届出の感染症(佐賀県)

| 疾病名 | 結核 (二類感染症) | 細菌性赤痢 (三類感染症) | 急性脳炎 (五類感染症) |
|-------------------|----------------------|----------------------------------|-----------------------|
| 患者 (管轄保健福祉事務所) | 2名 *1:80歳代女性 (杵藤) | 2名 *2:20歳代男性 20歳代女性 (佐賀中部) | 1名 *3:小学校低学年女児 (一) |
| 感染原因・感染経路 | 不明 | 接触感染、経口感染 | 不明 |
| 無症状病原体保有者 | 1名 | 0名 | |
| 平成29年届出累計 | 98名(今週3名) | 2名(今週2名) | 1名(今週1名) |
| 平成28年 | 同期累計 | 117名 | 4名 |
| | 届出累計 | 153名 | 4名 |

*1 届出の各患者間に関連性はありません。

*2 9月23日に公表した集団発生事例です。

*3 診断週は第35週です。

◆佐賀県感染症発生動向調査

[定点報告:五類感染症(週報分)]

平成29年第**38**週

平成29年9月18日(月)～平成29年9月24日(日)

| 定点種別 (定点数) | 病名 | 管轄保健福祉 事務所 | | | | | 計 | 前週 | 全国 (第37週) | |
|-----------------|--------------------------|---------------|---------|---------|---------|--------|---------|---------|--------------|--|
| | | 佐賀中部 | 鳥栖 | 唐津 | 伊万里 | 杵藤 | | | | |
| インフルエンザ (39) | インフルエンザ (鳥インフルエンザを除く) | 2 0.15 | | | | 2 0.22 | 4 0.10 | 9 0.23 | 1,081 0.22 | |
| 小児科 (23) | RSウイルス感染症 | 8 1.00 | 20 6.67 | 31 7.75 | 16 5.33 | 3 0.60 | 78 3.39 | 59 2.57 | 10,500 3.34 | |
| | 咽頭結膜熱 | 1 0.13 | 3 1.00 | 3 0.75 | 2 0.67 | | 9 0.39 | 17 0.74 | 1,455 0.46 | |
| | A群溶血性レンサ球菌咽頭炎 | 1 0.13 | | 3 0.75 | | 4 0.80 | 8 0.35 | 20 0.87 | 4,847 1.54 | |
| | 感染性胃腸炎 | 10 1.25 | 15 5.00 | 4 1.00 | 3 1.00 | 7 1.40 | 39 1.70 | 51 2.22 | 10,355 3.29 | |
| | 水痘 | 2 0.25 | 2 0.67 | 1 0.25 | | | 5 0.22 | 2 0.09 | 622 0.20 | |
| | 手足口病 | 2 0.25 | 14 4.67 | 14 3.50 | 3 1.00 | 6 1.20 | 39 1.70 | 37 1.61 | 12,198 3.88 | |
| | 伝染性紅斑 | | 1 0.33 | | | | 1 0.04 | | 201 0.06 | |
| | 突発性発疹 | 1 0.13 | 3 1.00 | 5 1.25 | 2 0.67 | 1 0.20 | 12 0.52 | 16 0.70 | 1,409 0.45 | |
| | 百日咳 | | | | | | | | 30 0.01 | |
| | ヘルパンギーナ | 1 0.13 | | | | 5 1.00 | 6 0.26 | 19 0.83 | 3,048 0.97 | |
| | 流行性耳下腺炎 | | | | | | | 3 0.13 | 1,227 0.39 | |
| 眼科 (4) | 急性出血性結膜炎 | | | | | | | | 5 0.01 | |
| | 流行性角結膜炎 | 5 2.50 | | 1 1.00 | | 1 1.00 | 7 1.75 | 6 1.50 | 691 1.00 | |
| 基幹 (6) | 細菌性髄膜炎 | | | | | | | | 9 0.02 | |
| | 無菌性髄膜炎 | | | | | | | 2 0.33 | 26 0.05 | |
| | マイコプラズマ肺炎 | | | | | | | | 151 0.32 | |
| | クラミジア肺炎 (オウム病を除く) | | | | | | | | 5 0.01 | |
| | 感染性胃腸炎 (ロタウイルスに限る) | | | | | | | | 5 0.01 | |

※インフルエンザは、小児科定点+内科定点。

※細字は定点当たり患者数

◆佐賀県感染症発生動向調査(定点報告:五類感染症)

平成29年第38週 平成29年9月18日(月)～平成29年9月24日(日)

| インフルエンザ 定点 | インフル エンザ(鳥 インフル エンザを 除く) | 小児科 定点 | RSウイル ス感染症 | 咽頭結膜 熱 | A群溶血 性レンサ 球菌咽頭 炎 | 感染性胃 腸炎 | 水痘 | 手足口病 | 伝染性紅 斑 | 突発性発 しん | 百日咳 | ヘルパン ギーナ | 流行性耳 下腺炎 | 眼科・基幹 定点 | 急性出血 性結膜炎 | 流行性角 結膜炎 | 細菌性髄 膜炎 | 無菌性髄 膜炎 | マイコプ ラズマ肺 炎 | クラミジア 肺炎(オ ウム病を 除く) | 感染性 胃腸炎 (ロタウイルス に限る) | | |
|---------------|--------------------------------------|-----------|---------------|-----------|---------------------------|------------|-----|------|-----------|------------|-----|-------------|-------------|-------------|--------------|-------------|------------|------------|-------------------|------------------------------|-------------------------------|-----|-----|
| 0～5ヶ月 | | 0～5ヶ月 | 8 | | | | | 1 | | | | 1 | | 0～5ヶ月 | | | | | | | | | |
| 6～11ヶ月 | | 6～11ヶ月 | 16 | 1 | | 4 | | 1 | | 5 | | 3 | | 6～11ヶ月 | | | | | | | | | |
| 1歳 | | 1歳 | 36 | 2 | 3 | 5 | 1 | 14 | 1 | 5 | | 1 | | 1歳 | | | | | | | | | |
| 2歳 | | 2歳 | 13 | 1 | | 5 | 1 | 11 | | | | | | 2歳 | | | | | | | | | |
| 3歳 | | 3歳 | 2 | 1 | | 4 | 1 | 5 | | 2 | | 1 | | 3歳 | | | | | | | | | |
| 4歳 | | 4歳 | 3 | 2 | 1 | 5 | 1 | 1 | | | | | | 4歳 | | | | | | | | | |
| 5歳 | | 5歳 | | 1 | 1 | 4 | | 2 | | | | | | 5歳 | | | | | | | | | |
| 6歳 | | 6歳 | | | 1 | 2 | | 3 | | | | | | 6歳 | | | | | | | | | |
| 7歳 | 1 | 7歳 | | | | 1 | | | | | | | | 7歳 | | 1 | | | | | | | |
| 8歳 | | 8歳 | | 1 | | | 1 | 1 | | | | | | 8歳 | | | | | | | | | |
| 9歳 | | 9歳 | | | | 2 | | | | | | | | 9歳 | | 1 | | | | | | | |
| 10歳～14歳 | 1 | 10歳～14歳 | | | 2 | 2 | | | | | | | | 10歳～14歳 | | 1 | | | | | | | |
| 15歳～19歳 | | 15歳～19歳 | | | | | | | | | | | | 15歳～19歳 | | | | | | | | | |
| 20歳～29歳 | | 20歳以上 | | | | 5 | | | | | | | | 20歳～29歳 | | | | | | | | | |
| 30歳～39歳 | 1 | | | | | | | | | | | | | 30歳～39歳 | | 1 | | | | | | | |
| 40歳～49歳 | 1 | | | | | | | | | | | | | 40歳～49歳 | | 2 | | | | | | | |
| 50歳～59歳 | | | | | | | | | | | | | | 50歳～59歳 | | | | | | | | | |
| 60歳～69歳 | | | | | | | | | | | | | | 60歳～69歳 | | 1 | | | | | | | |
| 70歳～79歳 | | | | | | | | | | | | | | 70歳以上 | | | | | | | | | |
| 80歳以上 | | | | | | | | | | | | | | | | | | | | | | | |
| 合計 | 4 | 合計 | 78 | 9 | 8 | 39 | 5 | 39 | 1 | 12 | | 6 | | 合計 | | 7 | | | | | | | |
| 前期計 | 9 | 前期計 | 59 | 17 | 20 | 51 | 2 | 37 | | 16 | | 19 | 3 | 前期計 | | 6 | | 2 | | | | | |
| 当期間/前 | 0.44 | 当期間/前 | 1.32 | 0.53 | 0.4 | 0.76 | 2.5 | 1.05 | *** | 0.75 | *** | 0.32 | | 当期間/前 | *** | 1.17 | *** | | *** | *** | *** | *** | *** |
| 増減数 | -5 | 増減数 | 19 | -8 | -12 | -12 | 3 | 2 | 1 | -4 | | -13 | -3 | 増減数 | | 1 | | -2 | | | | | |

***は前期計が"0"のとき

